



# 全国船舶标准化技术委员会专业标准

CB\* 3133—83

---

## 锚 链 管

1983—07—11发布

1984—05—01实施

---

全国船舶标准化技术委员会 批准

## 锚 链 管

---

本标准适用于设置各种标准锚绞盘的中小型舰船, 不适用于设置卧式锚机的舰船。

### 1 锚链管的类型

A型——铸造导链口的锚链管。适用于设置各种标准电动锚绞盘的中小型舰船。

B型——焊接锚链管。仅适用于设置链径为 $\phi 34\text{mm}$ 以下的各种标准电动锚绞盘和手动标准锚绞盘的中小型舰船。

## 2 A型锚链管

2.1 A型锚链管的型式和主要尺寸、重量按图1和表1~2。

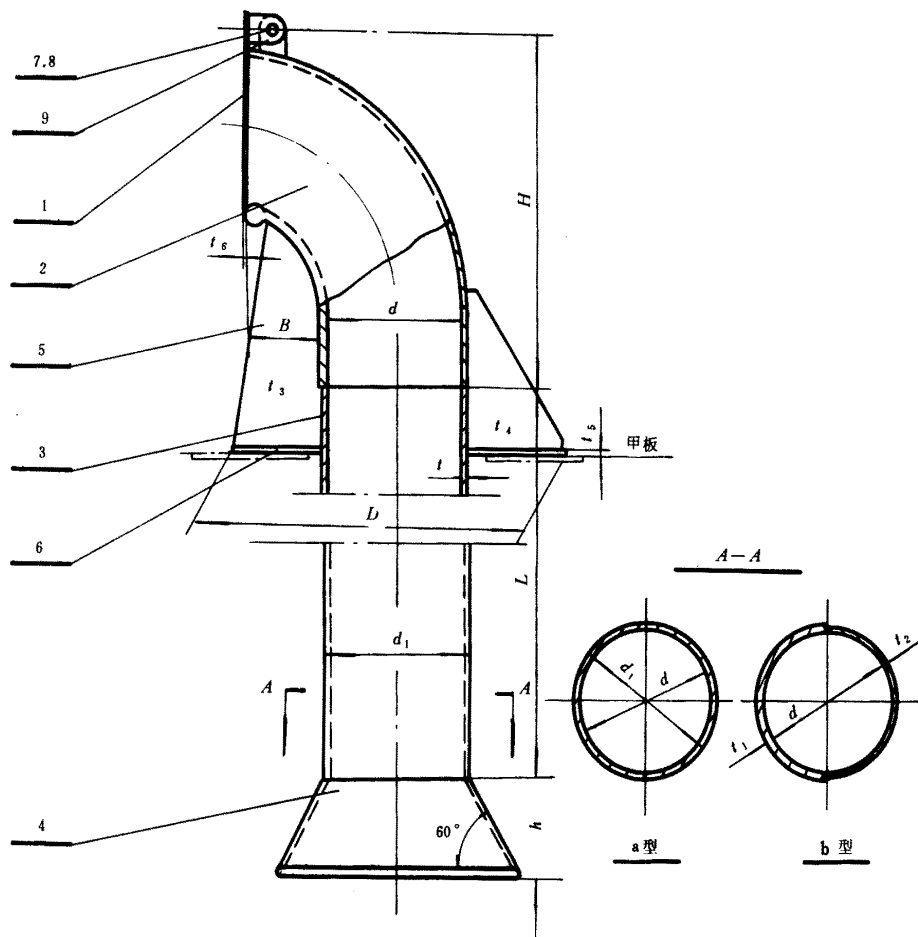


图 1

1—盖板；2—导链口；3—锚链管本体；4—喇叭口；5—肘板；  
6—垫板；7—销轴；8—开口销；9—眼板

锚链管本体长度  $L$  由选用者定。

表 1 A型锚链管主要尺寸

mm

链 径	15~17	19~22	25~28	31~34	37~40	43~46	49~53
$d$	124	183	221	245	293	341	419
$d_1$	140	203	245	273	325	377	459
$t_1$	8	10	12	14	16	18	20
$t_2$	5	7	8	9	12	14	16
$t_3$	5	6	6	8	8	10	10
$t_4$	5	6	6	8	8	10	10
$t_5$	6	7	8	10	10	12	12
$t_6$	4	4	5	5	6	6	8
$D$	340	400	450	540	620	740	860
$B$	82	102	128	154	180	206	238
$H$	394	487	559	562	668	746	850
$h$	90	100	120	140	160	180	200
销轴 GB 882—76	A10×45	A12×48	A12×55	A14×70	A14×85	A16×90	A16×100
开口销 GB 91—76	3×20	4×25	4×25	4×30	4×30	4×40	4×40

表 2 A型锚链管的各部分重量

kg

链 径	15~17	19~22	25~28	31~34	37~40	43~46	49~53
导链口	11.130	23.0	39.60	74.830	181.560	218.30	245.0
盖 板	0.450	0.891	1.631	2.037	3.244	4.639	9.460
喇叭口	3.784	6.490	12.760	20.40	30.886	45.711	65.950
销 轴	0.030	0.047	0.053	0.089	0.106	0.150	0.166
垫 板	3.53	5.179	7.10	13.280	17.067	29.830	38.860
A型锚链管本体 (每米)	26.040	47.590	68.95	89.420	121.930	159.330	200.250
B型锚链管本体 (每米)	20.970	40.80	54.930	73.920	112.870	155.20	186.220

## 2.2 导链口的尺寸按图2、表3。

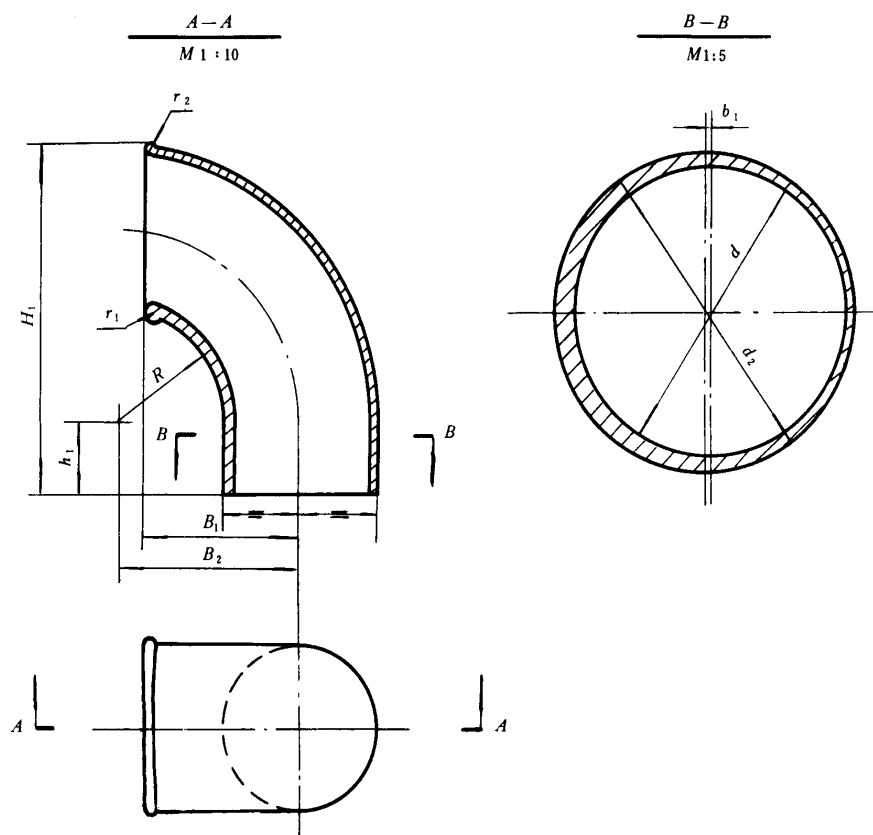


图 2

表 3 导链口的主要尺寸

mm

链 径	15 ~ 17	19 ~ 22	25 ~ 28	31 ~ 34	37 ~ 40	43 ~ 46	49 ~ 53
$d$	124	183	221	245	293	341	419
$d_2$	142	205	248	279	334	389	474
$R$	102	132	168	204	240	276	318
$r_1$	8	10	12	14	16	20	20
$r_2$	6	8	9	11	12	14	15
$H_1$	379	461	532	531	642	716	820
$h_1$	130	116	110	40	60	40	17
$B_1$	153	205	252	294	347	400	475
$B_2$	173	235	292	344	407	470	555
$b_1$	2	2	2.5	3	4.5	6	7.5

2.3 盖的尺寸按图 3 及表 4。

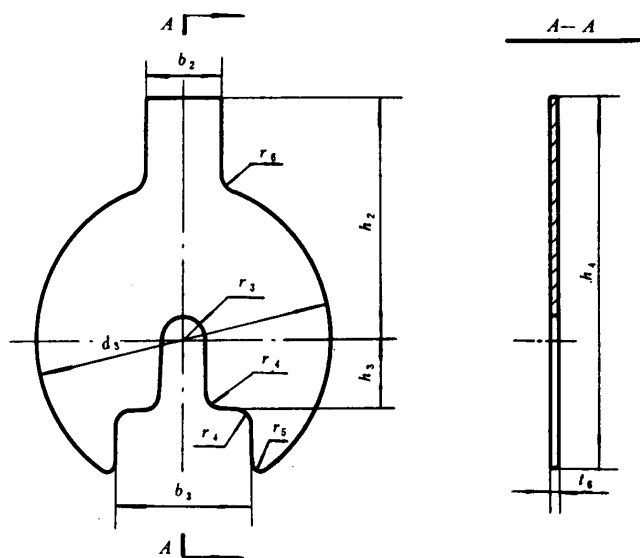


图 3

表 4 盖的主要尺寸

链 径	mm						
	15~17	19~22	25~28	31~34	37~40	43~46	49~53
$d_3$	140	200	240	270	320	380	470
$r_3$	12	15	18	21	24	28	36
$r_4$	6	10	12	12	14	14	16
$r_5$	5	5	6	6	6	8	10
$r_6$	8	8	10	10	12	12	16
$b_2$	50	54	60	80	90	100	120
$b_3$	70	88	110	130	150	176	202
$t_6$	4	4	5	5	6	6	8
$h_2$	101	139	176	202	224	256	297
$h_3$	16	38	49	60	75	77	86
$h_4$	~156	~220	~280	~314	~358	~428	~483

2.4 喇叭口的尺寸按图 4 及表 5。

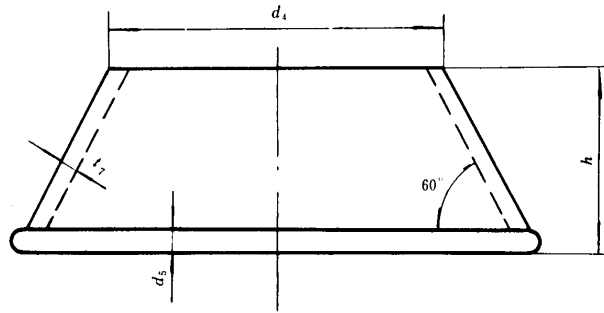


图 4

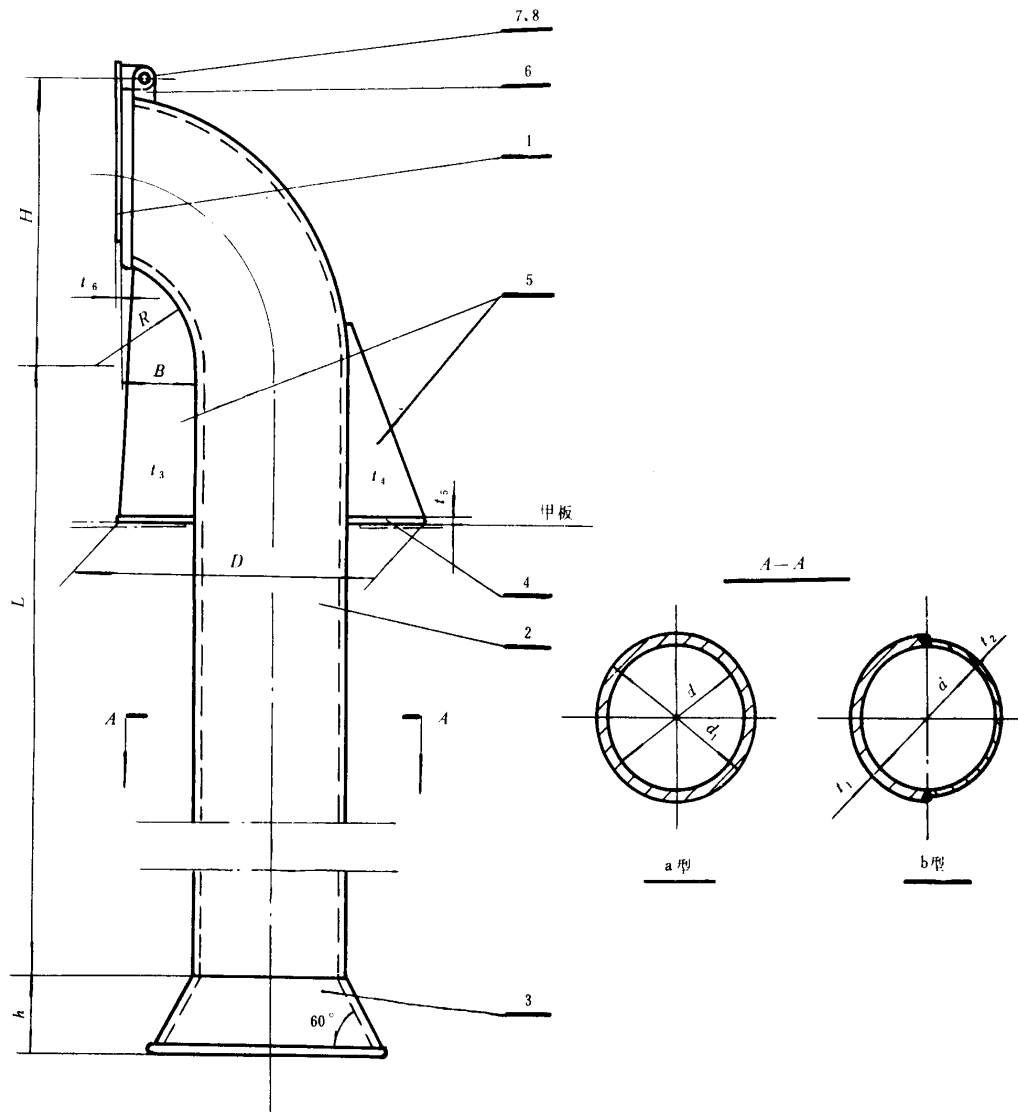
表 5 喇叭口的主要尺寸

mm

链 径	15 ~ 17	19 ~ 22	25 ~ 28	31 ~ 34	37 ~ 40	43 ~ 46	49 ~ 53
$d_4$	140	203	245	273	325	377	459
$d_5$	10	14	16	18	20	22	24
$r_1$	8	10	12	14	16	18	20
$h$	90	100	120	140	160	180	200

### 3 B型锚链管

3.1 B型锚链管的型式、主要尺寸按图5和表6、表7。



锚链管本体长度 $L$ 由选用者定。

图 5

1—盖板；2—锚链管本体；3—喇叭口；4—垫板；  
5—肘板；6—眼板；7—销轴；8—开口销



表 6 B 型锚链管的主要尺寸

mm

链 径	11~13	15~17	17~19	19~22	25~28	31~34
$d$	109	124	150	183	221	245
$d_1$	121	140	168	203	245	273
$R$	80	102	114	132	168	204
$B$	70	86	89	102	128	154
$D$	280	320	370	410	500	575
$t_1$	6	8	9	10	12	14
$t_2$	4	5	6	7	8	9
$t_3$	4	5	5	6	6	8
$t_4$	4	5	5	6	6	8
$t_5$	5	6	6	7	8	10
$t_6$	3	4	4	4	5	5
$h$	80	90	90	100	120	140
$H$	220.5	263	304	360	439	506
$L$						
销轴 GB 882—76	A 8 × 22	A 10 × 22	A 10 × 28	A 12 × 28	A 14 × 30	A 16 × 30
开口销 GB 91—76	3 × 16	3 × 20	3 × 20	4 × 25	4 × 30	4 × 35

表 7 B 型锚链管的各部分重量

kg

链 径	11~13	15~17	17~19	19~22	25~28	31~34
盖板	0.223	0.427	0.534	0.813	1.462	1.750
喇叭口	2.36	2.964	5.047	7.337	12.866	19.80
销轴	0.010	0.015	0.019	0.026	0.041	0.055
A 型锚链管弯头	3.725	6.938	10.471	16.562	29.515	44.616
A 型锚链管直的部分 (每分米)	1.702	2.604	3.529	4.759	6.895	8.941
B 型锚链管弯头	2.845	5.125	7.913	12.968	22.402	33.112
B 型锚链管直的部分 (每分米)	1.409	2.097	2.92	4.017	5.709	7.228

## 3.2 盖的尺寸按图 6 及表 8。

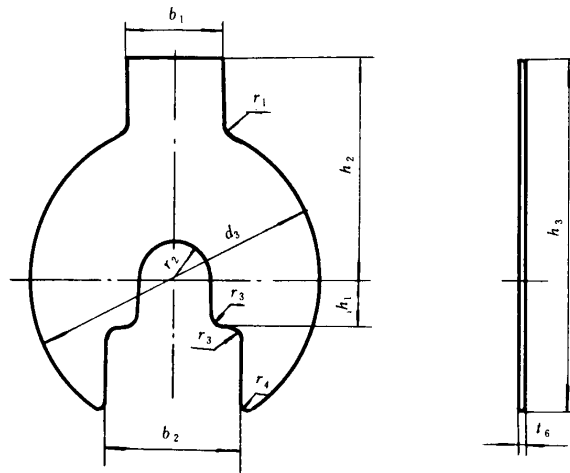


图 6

表 8 盖的主要尺寸

mm

链 径	11 ~ 13	15 ~ 17	17 ~ 19	19 ~ 22	25 ~ 28	31 ~ 34
$d_3$	117	144	162	194	237	263
$r_1$	6	8	8	8	10	10
$r_2$	12	13	19	22	28	34
$r_3$	6	8	8	8	10	10
$r_4$	2	2	2	4	4	4
$b_1$	40	40	55	65	79	88
$b_2$	60	70	80	88	110	130
$h_1$	20	20	25	33	34	36
$h_2$	95	107	122	144	168	186
$h_3$	~ 143	~ 169	~ 192	~ 232	~ 270	~ 294
$t_6$	3	4	4	4	5	5

### 3.3 喇叭口的尺寸按图7及表9。

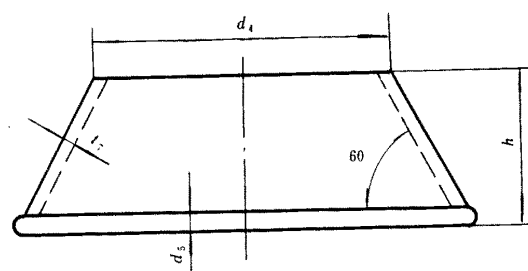


图 7

表 9 喇叭口的主要尺寸

mm

链 径	11 ~ 13	15 ~ 17	17 ~ 19	19 ~ 22	25 ~ 28	31 ~ 34
$d_4$	121	136	168	203	245	273
$d_5$	8	10	12	14	16	18
$t$	6	6	9	10	12	14
$h$	80	90	90	100	120	140

#### 4 标记示例

锚链直径为34mm，铸造导链口，无缝钢管锚链管本体长度 $L$ 为1500mm的A型锚链管：

锚链管 A 31~34 1500 a CB\* 3133—83

锚链直径为25mm，铸造导链口，钢板焊接锚链管本体长度 $L$ 为1000mm的A型锚链管：

锚链管 A 25~28 1000 b CB\* 3133—83

锚链直径为34mm，焊接锚链管本体长度 $L$ 为1500mm的B型锚链管：

锚链管 B 31~34 1500 b CB\* 3133—83

## 5 技术条件

- 5.1 锚链管应符合本标准的要求。
- 5.2 A型导链口材料为铸钢ZG25(GB 979—67),其他零件材料均为普通碳素钢A3(GB 700—79)。
- 5.3 导链口应无气孔、裂纹、分层、毛刺等缺陷。
- 5.4 锚链管本体可用钢板焊成,也可用无缝钢管。
- 5.5 焊缝应焊透,不应有气孔、过烧、夹渣等缺陷。
- 5.6 锚链管应涂煤焦沥青漆。
- 5.7 锚链管各部件制成后,应由检验部门验收并出具合格证书。
- 5.8 锚链管各部件在实船上进行总装配。
- 5.9 验收合格的锚链管,外表应具有下列标志:
  - a. 制造厂的名称;
  - b. 产品的代号;
  - c. 生产批号或生产年月;
  - d. 检查合格印章。

---

### 附加说明:

本标准由系泊设备专业组提出,由大连造船厂归口。

本标准由708所负责起草。

本标准主要起草人李菊华。