

UDC 629.12.01 : 621.646.2
U 52



中华人民共和国国家标准

GB/T 1854~1856—93

船用法兰铸铁单排阀箱

Marine flanged cast iron single
arrangement box valve

国家技术监督局 发布

中华人民共和国国家标准

GB/T 1855—93

船用法兰铸铁单排吸入截止止回阀箱

代替 GB 1855—80

Marine flanged cast iron single arrangement
suction stop check box valve

1 主题内容与适用范围

本标准规定了法兰连接尺寸按 GB 569、GB 2501 的船用法兰铸铁单排吸入截止止回阀箱(以下简称吸入截止止回阀箱)的产品分类、技术要求、试验方法、检验规则、标志和包装。

本标准适用于介质为海水、淡水的船舶管路系统。

2 引用标准

- GB 569 船用法兰连接尺寸和密封面
- GB 600 船舶管路阀件通用技术条件
- GB 2501 船用法兰连接尺寸和密封面(四进位)
- GB 3032 船舶管路附件的标志
- ZB/T U52 001 船用铸造阀件壁厚

3 产品分类

3.1 吸入截止止回阀箱的型式规定如下:

- R 型——法兰连接尺寸按 GB 569 的二联吸入截止止回阀箱;
- RS 型——法兰连接尺寸按 GB 2501 的二联吸入截止止回阀箱;
- S 型——法兰连接尺寸按 GB 569 的三联吸入截止止回阀箱;
- SS 型——法兰连接尺寸按 GB 2501 的三联吸入截止止回阀箱。

3.2 吸入截止止回阀箱的基本参数按表 1。

表 1

型 式	公称压力 PN MPa	公称通径 DN_1/DN_2 mm
R、RS	1.0	40/50~150/200
S、SS	0.6	200/250~250/300

3.3 吸入截止止回阀箱的结构尺寸。

- 3.3.1 吸入截止止回阀箱的结构型式和支座位置按图 1 和图 2。
- 3.3.2 R 型、S 型的吸入截止止回阀箱的结构尺寸按表 2。
- 3.3.3 RS 型、SS 型的吸入截止止回阀箱的结构尺寸按表 3。

国家技术监督局 1993-05-24 批准

1994-01-01 实施

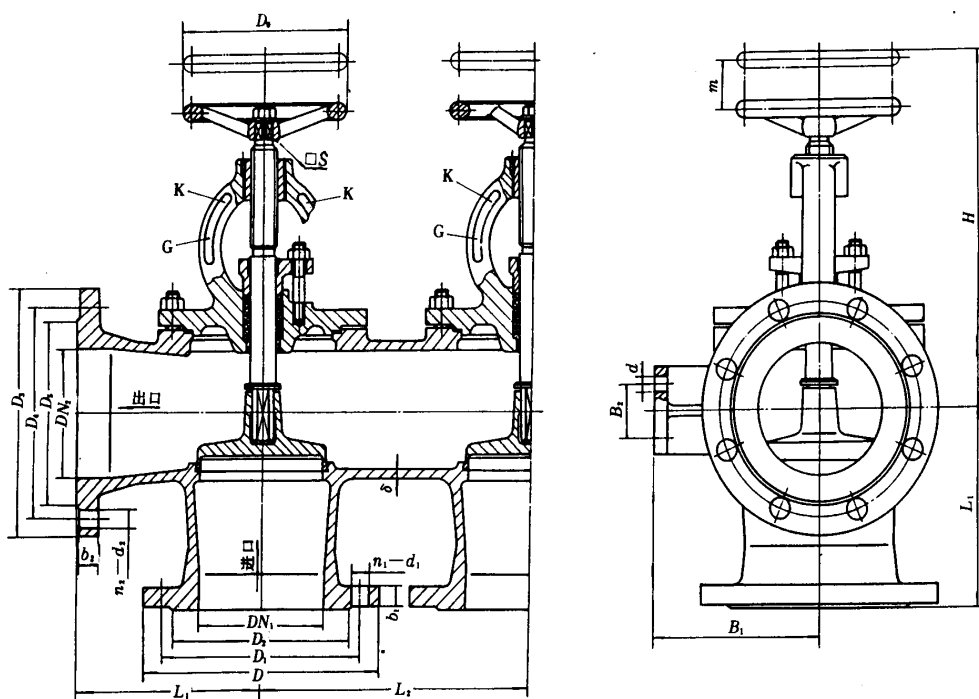


图 1 吸入截止止回阀箱

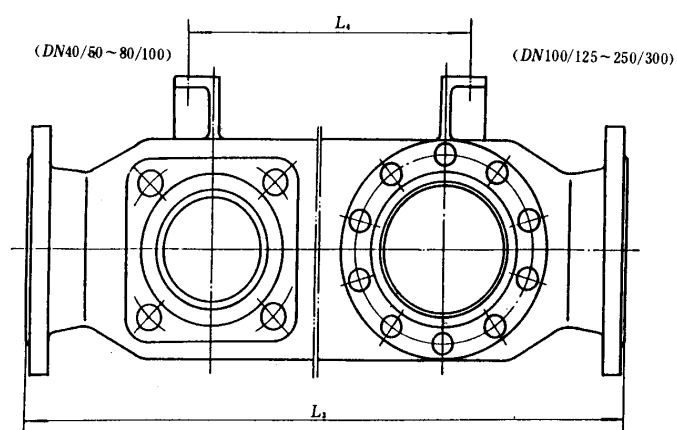


图 2 支座位置

表 2

mm

公称 压力 PN MPa	公称通径 DN ₁ , DN ₂		外形尺寸										壁厚 δ	法兰连接尺寸										手轮		升程 m	重量 kg R S										
			L ₁		L ₂	L ₃		L ₄		H	B ₁	B ₂		d																							
						R	S	R	S																												
1.0	40	50	110	160	380	540	210	370	229	95		8	125	93	74	16			135	103	84	16	6—15	Th.	120	11	12	16.6	24.3								
	50	65	120		420	600		230	410	259	100		50	15	135		103	84		155	123	104														25.2	36.1
	65	80	130	180	440	620			269	120				9	155		123	104		170	138	118								15	8—15		140	12	15	33.6	49.4
	80	100	140	200	480	680	260	460	290	130		17	170	138	118	15	8—15	190	158	138		10—15	M14	160	14	23	40.2	60.0									
	100	125	170	230	570	800	290	520	308	150	60		190	158	138				215	183	164											180	28	59.5	90.5		
	125	150	200	250	650	900	310	560	349	160			10	215	183			164		10—15	240								208	190	16	12—15		200	17	35	72.8
0.6	150	200	230	280	740	1 020	340	620	389	175		11	240	208	190	16	12—15	295	264	247					42	105.6	152.6										
	200	250	280	380	940	1 320	446	826	510	225	80	13	295	264	247			365	327	306	18	14—17			50	210	318										
	250	300	400	460	1 260	1 720	544	1 004	628	270		14	365	327	306	18	14—17	430	386	360	19	14—21	M16	360	27	70	306	462									

mm

表 3

公称 压力 PN MPa	公称通径		外形尺寸										壁厚 δ	法兰连接尺寸												手轮		升程 m	重量 kg			
			L_1	L_2	L_3		L_4		H	B_1	B_2	d		进口 DN_1						出口 DN_2											螺栓	
					RS	SS	RS	SS						D_1	D_2	b_1	n_1-d_1	D_3	D_4	D_5	b_2	n_2-d_2	Th.	D_6	S							
1.0	40	50	115	180	410	590	230	410	229	105	13	150	110	88	18	4-18	165	125	102	20	4	18	120	11	12	20.1	29.9					
	50	65	125	195	445	650	245	440	259	115	15	165	125	102		4-18	185	145	122						14	31.1	44.6					
	65	80	145	215	505	720	265	480	269	135		185	145	122	20		200	160	133	22			140	12	17	40.6	59.6					
	80	100	155	230	540	770	290	520	290	145		200	160	133	22		220	180	158	24	8-18		160	14	20	50.1	74.5					
	100	125	175	270	620	890	330	600	308	165		220	180	158	24	8-18	250	210	184	26			180		25	72.4	110.1					
	125	150	200	290	690	980	350	640	349	180		250	210	184			285	240	212		8-22					32	91.1	135.7				
0.6	150	200	225	325	775	1100	385	710	389	200		285	240	212	26	8-22	340	295	268	28			200	17	39	125.8	183.2					
	200	250	275	380	930	1310	450	830	510	240		320	280	258	22	8-18	375	335	312	24	12-18		360	27	50	231.1	350.7					
	250	300	325	435	1080	1515	505	940	628	280	70	375	335	312	24	12-18	440	395	365		12-22		450	32	65	320.9	481.1					

3.4 标记示例

公称压力为 1.0 MPa,公称通径为 DN_1 50 mm、 DN_2 65 mm,按 GB 569 的法兰连接尺寸和密封面的船用法兰铸铁单排三联吸入截止止回阀箱:

吸入截止止回阀箱 R10050/65 GB/T 1855—93

公称压力为 0.6 MPa,公称通径为 DN_1 200 mm、 DN_2 250 mm,按 GB 2501 的法兰连接尺寸和密封面(四进位)的船用法兰铸铁单排三联吸入截止止回阀箱:

吸入截止止回阀箱 SS6200/250 GB/T 1855—93

4 技术要求

4.1 吸入截止止回阀箱的技术要求按 GB 600。

4.2 吸入截止止回阀箱主要零件材料按表 4。

表 4

零件名称	材 料		
	名 称	牌 号	标 准 号
阀体、阀盖	灰铸铁	HT 200	GB 9439
阀 盘	铸锡青铜	ZQSn5-5-5	CB 883
阀 杆	铝青铜	QA19-2	GB 4429
阀 座	铸铝青铜	ZQA19-2	CB 883

4.3 吸入截止止回阀箱的法兰连接和密封面按 GB 569、GB 2501。

4.4 吸入截止止回阀箱的铸造壁厚按 ZB/T U52 001。

4.5 吸入截止止回阀箱的试验规则与方法按 GB 600。

5 检验规则

5.1 出厂检验

5.1.1 吸入截止止回阀箱应逐项检验,合格后方可出厂。

5.1.2 出厂检验项目按表 5。

5.2 型式检验

5.2.1 有下列情况之一时,应进行型式检验:

- 新产品或老产品转厂生产的试制定型鉴定;
- 正式生产后,如工艺有较大改变,可能影响产品性能时;
- 国家质量监督机构提出进行型式检验的要求时。

5.2.2 型式检验的检验项目和检验要求按表 5。

表 5

序 号	检验项目	检验要求
1	铸件的力学性能测定和化学成分分析	符合 GB 9439、CB 883
2	外观检查	符合 GB 600
3	强度水压试验	
4	密封性水压试验	

6 标志与包装

6.1 吸入截止止回阀箱的标志按 GB 3032。

6.2 吸入截止止回阀箱的包装按 GB 600。

附加说明：

本标准由中国船舶工业总公司提出。

本标准由中国船舶工业总公司 603 所归口。

本标准由青岛阀门厂负责起草，中国船舶工业总公司 603 所参加。

本标准主要起草人刘开祥、孙英林、吴绍曾、毛培芳。

本标准有统一施工图样提供。