

中华人民共和国第六机械工业部
外 贸 标 准

CBM1037-81

52

法 兰 铸 钢 防 浪 阀

本标准的法兰连接尺寸与JIS B2211-1977一致；其他尺寸参照GB*618-77。

1、类型和基本参数按表1。

表1

类 型	名 称	公称压力 P_g (Kg_f/cm^2)	公称通径 D_g (mm)	适用介质
A 型	直通防浪阀	1	50 ~ 100	污 水
B 型	直角防浪阀		50 ~ 150	

2、基本尺寸按图1、图2和表2。

A 型

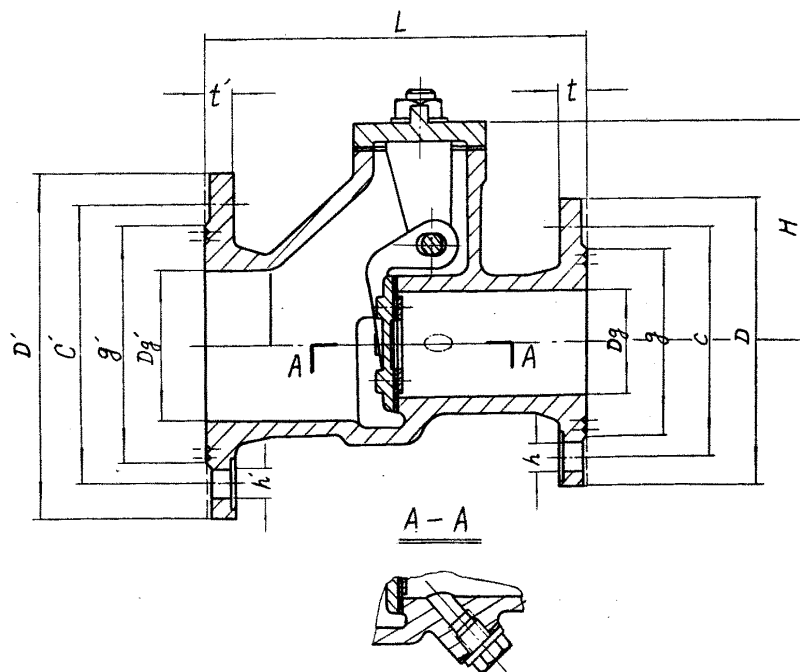


图1

第六机械工业部 发布
管系附件组 提出

1981年7月1日 实施
沪东造船厂 起草

B 型

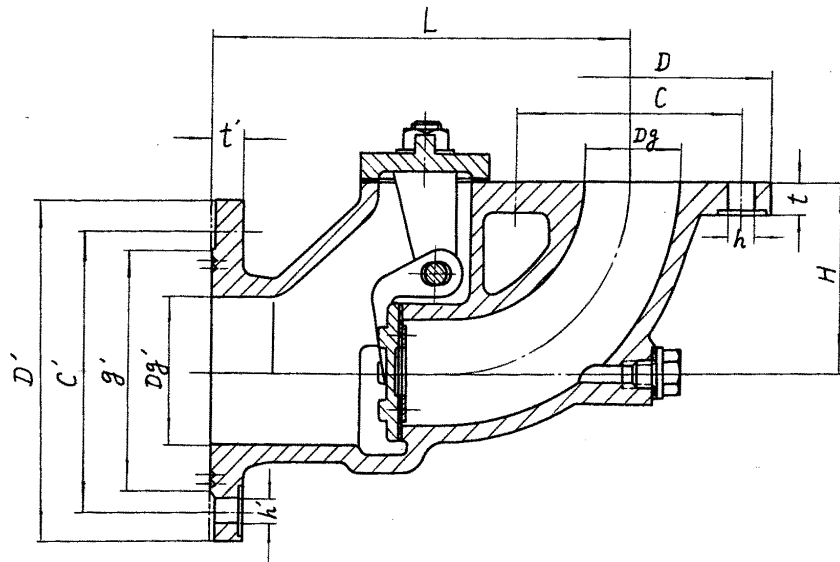


图 2

表 2

mm

公称 口径	出口 口径	结构尺寸				管 端 法 兰							出 口 法 兰							重 量 (kg)	
		L		H		D	C	g	t	h	螺 栓		D'	C'	g'	t'	h'	螺 栓		A 型	B 型
		A 型	B 型	A 型	B 型						n	Th.						n	Th.		
Dg	Dg'	A 型	B 型	A 型	B 型	D	C	g	t	h	n	Th.	D'	C'	g'	t'	h'	n	Th.	A 型	B 型
50	70	185	210	120	90	130	105	88	14	15	4	M12	155	130	112	14	15	4	M12	8.0	9.1
65	86	200	235	130	100	155	130	112	14	15	4	M12	180	145	125	14	19	4	M16	9.7	12.1
80	105	226	270	150	120	180	145	125	14	19	4	M16	200	165	145	16	19	8	M16	14.9	17.4
100	125	250	315	175	140	200	165	145	16	19	8	M16	235	200	180	16	19	8	M16	24.7	26.9
125	150		365		165	235	200		16	19	8	M16	265	230	210	18	19	8	M16		40.7
150	175		395		170	265	230		18	19	8	M16	300	260	235	18	23	8	M20		49.4

附注：特殊要求可提供全平面法兰。

标 记 示 例

Pg1. Dg 50 的 A 型 (直通) 法兰铸钢防浪阀:

防浪阀 A 1050 CBM1037-81

Pg1. Dg 125 的 B 型 (直角) 法兰铸钢防浪阀:

防浪阀 B 1125 CBM1037-81

3. 主要另件的材料按表 3。

表 3

另 件 名 称	材 料		
	名 称	牌 号	标 准 号
阀 体、阀 盖	铸 钢	ZG15-II	GB772-70
阀 盘	铸 锡 青 铜	ZQSn10-2	GB883-78
轴	铝 青 铜	QA19-2	YB458-71
压 板	锡 黄 铜	HSn62-1	YB460-71
密 封 圈	耐酸碱橡胶板	2040	HG4-400-66

4、阀体与盖需进行强度水压试验，试验压力 $P_s = 2 \text{ kgf/cm}^2$ ，压力持续 5 分钟，应无渗漏或变形。

5、法兰连接尺寸按 CBM 1005-81

6、试验验收技术条件按 GB 600-81

7、防浪阀船舷座板按 CBM 1093-81 船舷接管按 CBM 1035-81。