

中华人民共和国

部 标 准

CB 448—65

第六机械工业部

三杆煙斗式通风头及传动装置

54

1. 三杆煙斗式通风头的型式和基本尺寸按图 1 及下表。

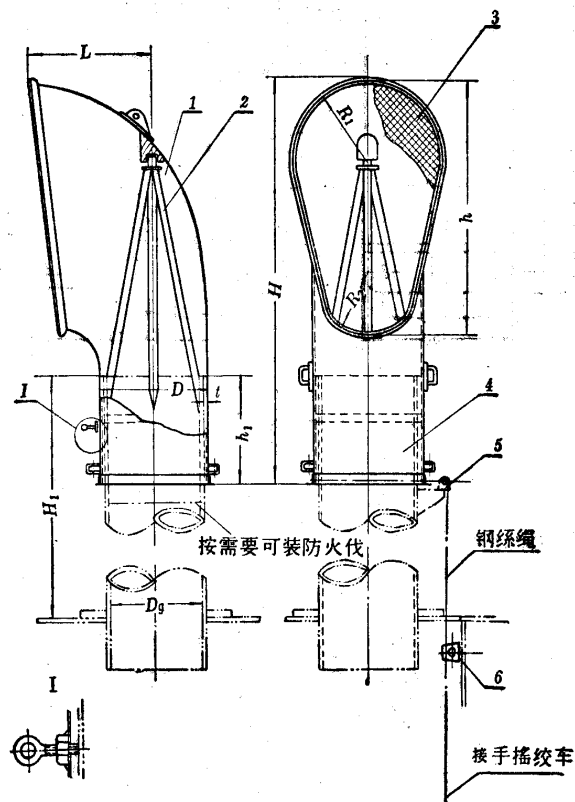


图 1

- 1 — 通风头; 2 — 支架; 3 — 鋼絲網;
4 — 通风导筒; 5 — 导向滑輪; 6 — 导索滑輪。

mm

公称通径 D_g	D	$L \approx$	h	h_1	H	R_1	R_2	t	重量 $kg \approx$
600	636	628	1272	600	2150	477	318	2	103
700	736	728	1472	700	1470	552	368	2	124
800	836	828	1672	800	2800	627	418	2	156
900	940	930	1880	900	3140	705	470	2	201
1000	1040	1030	2080	1000	3520	780	520	2	220

注: H_1 按规范确定。

提出

1965年10月20日批准

实施日期
1966年4月1日

CB 448—65

三杆煙斗式通风头及传动装置

2. 通风头手搖絞車的型式和基本尺寸按图 2。

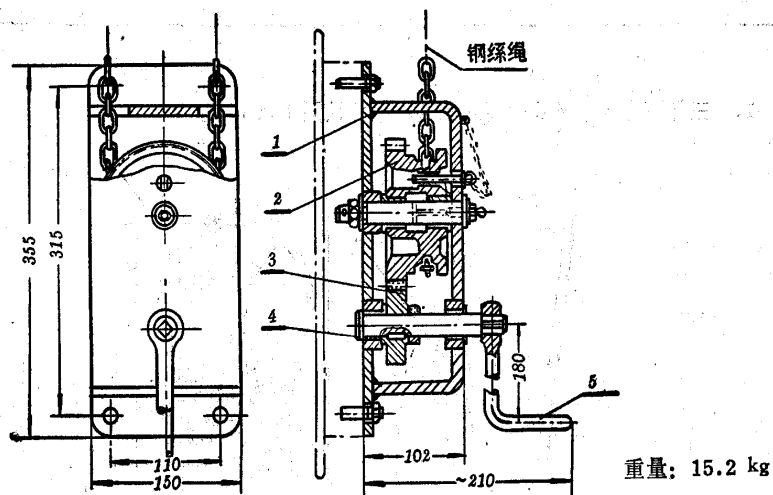


图 2

1——壳体; 2——鏈輪; 3——小齒輪; 4——軸; 5——手柄。

3. 导索滑輪的型式和基本尺寸按图 3。

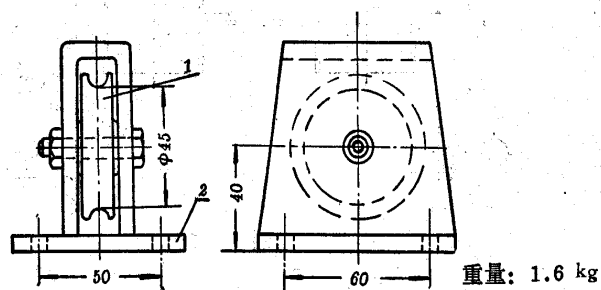


图 3

1——滑輪; 2——支架。

三杆煙斗式通风头及传动装置

CB 448—65

4. 导向滑輪的型式和基本尺寸按图 4。

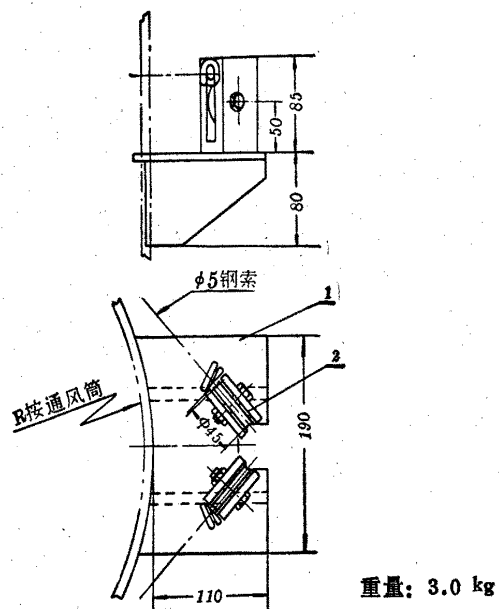


图 4
1——支架; 2——滑輪。

标 配 示 例

$D_g=800\text{mm}$ 的三杆煙斗式通风头:

通风头 800 CB 448—65

导索滑輪:

导索滑輪 S CB 448—65

导向滑輪:

导向滑輪 X CB 448—65

手搖絞車:

手搖絞車 J CB 448—65

5. 材料除制止器为黃銅H62外, 其余为普通炭素鋼A3 (GB 700—65)。

6. 其他技术要求按CB 85—64。