

ICS 47.020.10  
U 26



# 中华人民共和国船舶行业标准

CB/T 254—1997

---

## 船 底 放 泄 螺 塞

Ship's bottom plugs and spanners

1997-10-17 发布

1998-06-01 实施

中国船舶工业总公司 发 布

## 前 言

本标准是对 CB\* 254—82 的修订。修订中参照采用了日本 JIS F 3005—1982《船底放泄螺塞》“D”、“E”两种放泄螺塞的结构型式。并根据我国实际情况,保留了 CB\* 254—82《船底放泄螺塞》中 A30 规格,同时,在此规格中增加了无肩放泄螺塞。两种形式均适用于油水舱,扩大了标准的通用性和系列性。方便了螺塞加工及船体安装。

本标准从生效之日起,同时代替 CB\* 254—82。

本标准由全国船舶舾装标准化技术委员会提出。

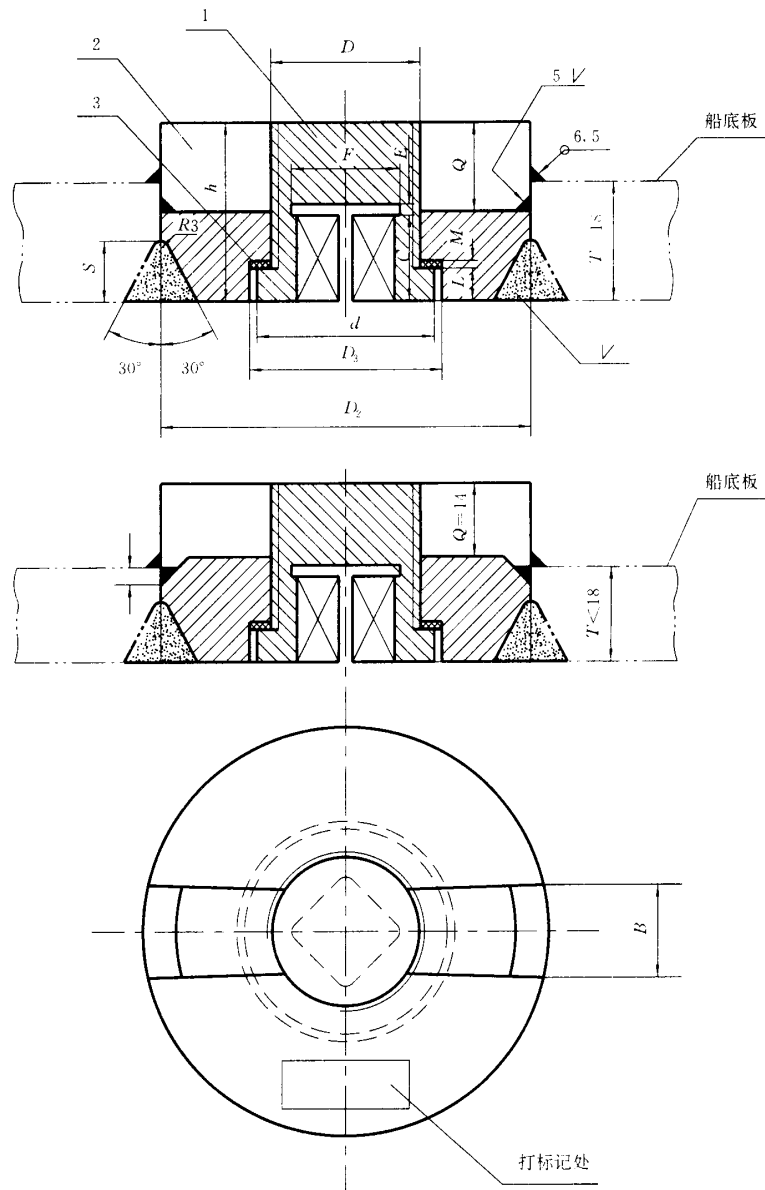
本标准由江南造船集团有限(责任)公司归口。

本标准起草单位:沪东造船厂、江南造船集团有限(责任)公司。

本标准主要起草人:吴月娟、陈宝沛、顾金元、邵金华、童自荣。

## 2.2 船底放泄螺塞的结构型式及基本尺寸。

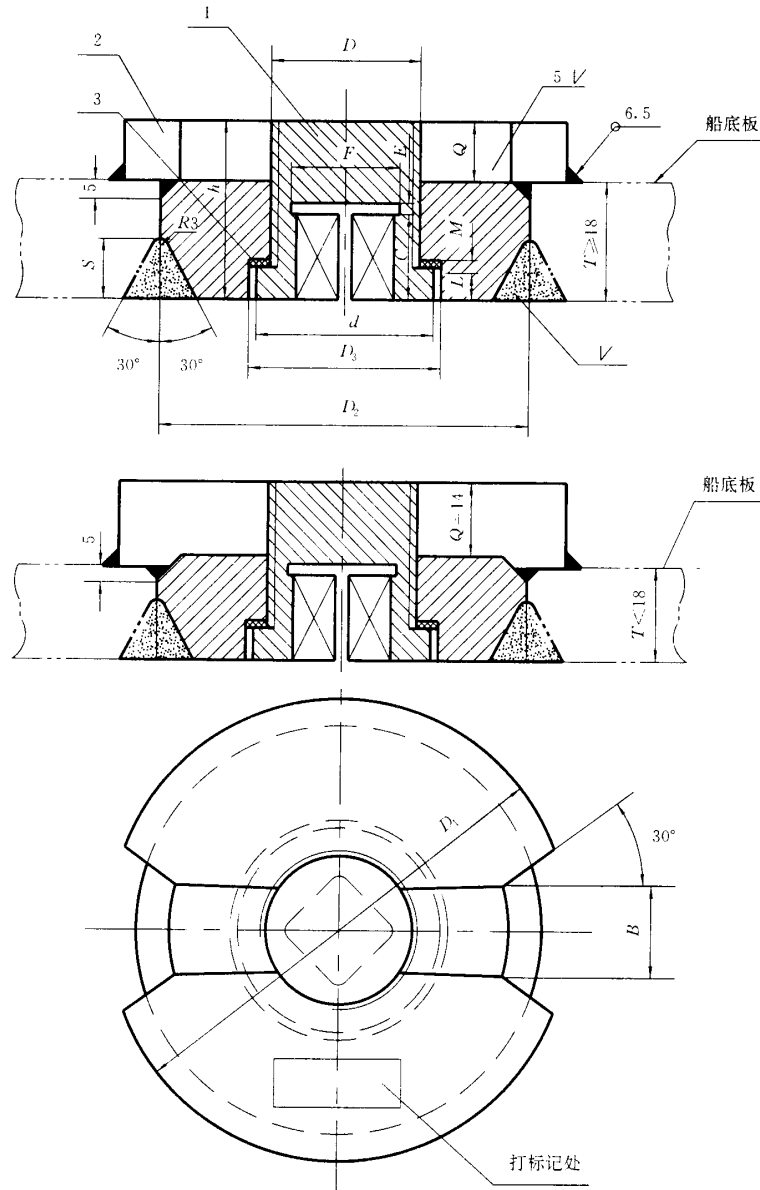
### 2.2.1 A 型螺塞的结构型式及基本尺寸按图 1 和表 2。



1 旋塞; 2 座板; 3 垫料

图 1 A 型螺塞

2.2.2 B型螺塞的结构形式及基本尺寸按图2和表2。



1—旋塞;2—座板;3—垫料

图2 B型螺塞

2.2.3 旋塞的结构型式及主要尺寸见图 3 和表 2。

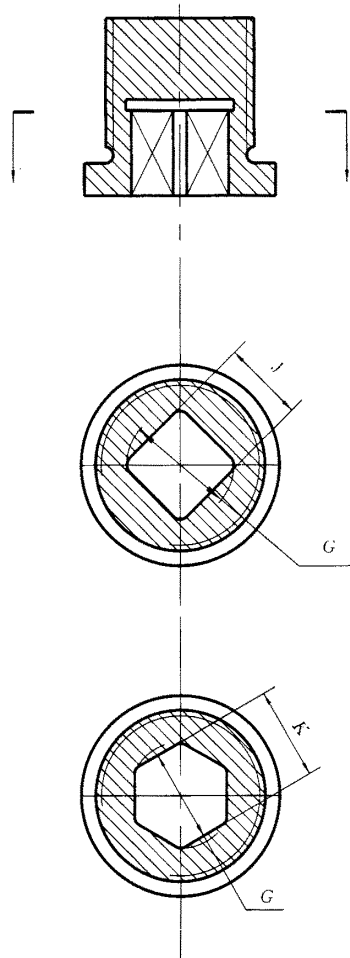


图 3 旋塞

# 中华人民共和国船舶行业标准

## 船 底 放 泄 螺 塞

Ship's bottom plugs and spanners

CB/T 254—1997

分类号:U26

代替 CB·254—82

### 1 范围

本标准规定了船底放泄螺塞的产品分类、技术要求和标志。

本标准适用于钢质船底油、水舱,放泄油,水用的螺塞。

本标准不适用于船底板厚度小于 6 mm 的小船。

### 2 产品分类

#### 2.1 船底放泄螺塞的型式见表 1。

表 1 船底放泄螺塞型式

型式	名称	旋 塞		适用范围
		型式及代号	材料代号	
A	无肩船底 放泄螺塞	六角型(O)	不锈钢 (N)	船底油舱
		方型(W)		船底水舱
B	有肩船底 放泄螺塞	六角型(O)	黄铜 (H)	船底油舱
		方型(W)		船底水舱

表 2 船底放泄螺塞基本尺寸

表 2 船底放泄螺塞基本尺寸																									mm																																																																																																																																																																																																																																																																																																																																																																																																																																																																																																																																																																																																																																																																																																																																																																																																																																																																																																																																																																																																																																																																																																																																																																																																																																																																																																																																																																																																																																																																																																																																																																																																																																																																																																																
名义尺寸	旋塞直径 <i>D</i>	旋塞和垫料										座板										重量,kg																																																																																																																																																																																																																																																																																																																																																																																																																																																																																																																																																																																																																																																																																																																																																																																																																																																																																																																																																																																																																																																																																																																																																																																																																																																																																																																																																																																																																																																																																																																																																																																																																																																																																																																			
		<i>d</i>	<i>C</i>	<i>E</i>	<i>F</i>	<i>G</i>	<i>J</i>	<i>K</i>	<i>L</i>	<i>M</i>	<i>D</i> <sub>1</sub>		<i>D</i> <sub>2</sub>	<i>D</i> <sub>3</sub>	<i>B</i>	<i>Q</i>		适用船底 板厚度	<i>h</i>	<i>S</i>	A 型			B 型																																																																																																																																																																																																																																																																																																																																																																																																																																																																																																																																																																																																																																																																																																																																																																																																																																																																																																																																																																																																																																																																																																																																																																																																																																																																																																																																																																																																																																																																																																																																																																																																																																																																																																																	
											A 型	B 型				A 型	B 型																																																																																																																																																																																																																																																																																																																																																																																																																																																																																																																																																																																																																																																																																																																																																																																																																																																																																																																																																																																																																																																																																																																																																																																																																																																																																																																																																																																																																																																																																																																																																																																																																																																																																																																								
30	M30×2	40	14		22	20	15	18	6	2		75	60	42	10	14	14		>6~10	30	6	1.33	1.36																																																																																																																																																																																																																																																																																																																																																																																																																																																																																																																																																																																																																																																																																																																																																																																																																																																																																																																																																																																																																																																																																																																																																																																																																																																																																																																																																																																																																																																																																																																																																																																																																																																																																																																		

注

1 重量未包括扳手重量。

2 重量计算,旋塞以不锈钢计算。

## 2.3 扳手结构形式及尺寸按图 4 和表 3。

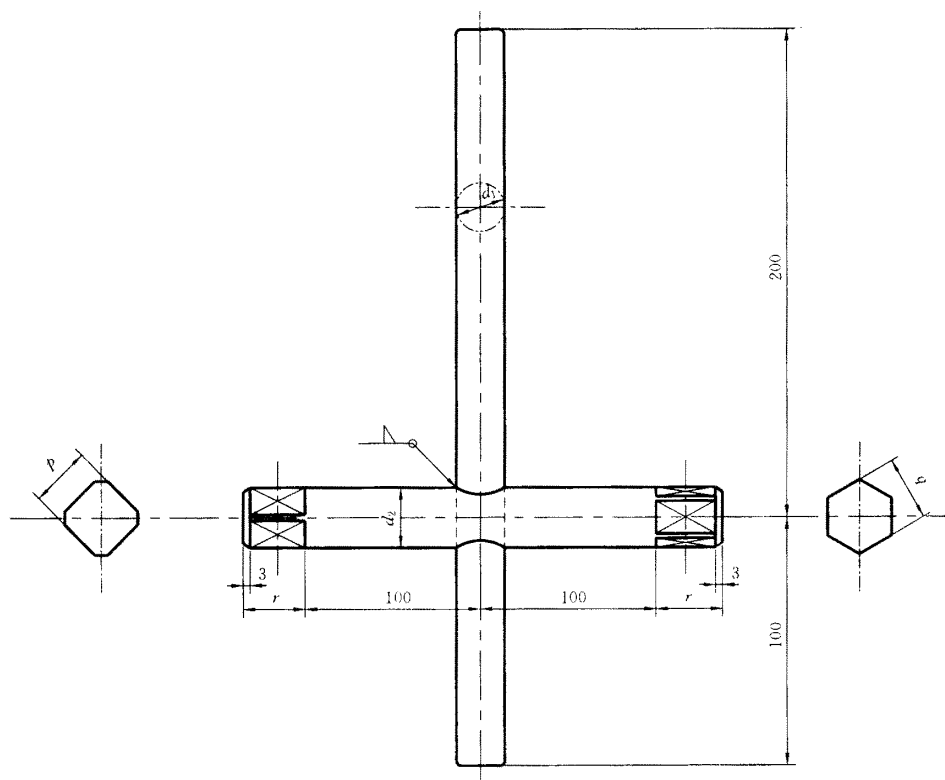


图 4 扳手

表 3 扳手尺寸

mm

名义尺寸	$d_1$	$d_2$	$p$	$q$	$r$	重量, kg
30	16	19	14	17	20	1.00
42	19	25	20	22	26	1.64
52						
62						
72	25	34	25	30	31	3.03

## 2.4 标记示例

旋塞为六角型, 名义尺寸为 42 mm, 座板  $h=35$  mm, 油舱用不锈钢无肩船底放泄螺塞:

放泄螺塞 AO42-35N CB/T 254--1997

旋塞为方型, 名义尺寸为 52 mm, 座板  $h=45$  mm, 水舱用黄铜有肩船底放泄螺塞:

放泄螺塞 BW52-45H CB/T 254--1997



### 3 技术要求

#### 3.1 船底放泄螺塞的主要零件材料按表 4。

表 4 零件材料

名 称	材 料		
	名 称	牌 号	标 准 号
座板	优质碳素结构钢	20	GB 699—88
旋塞	不锈钢酸钢	1Cr18Ni9Ti	GB 1220—84
	黄铜	HPb59-1	GB 4425—84
扳手	普通碳素结构钢	Q235-A	GB 700—88
垫料	铅	Pb4	GB 469—83
	氯丁橡胶		

3.2 扳手应镀锌,每 10 只放泄螺塞配一把,或按订货方要求配备。

3.3 船底放泄螺塞制造完毕后,应有制造厂技术检查部门验收并出具合格证书。

3.4 船底放泄螺塞安装后,与船体油水舱一并进行密性试验。

### 4 标志

每个船底放泄螺塞,应具有下列标志:

- a) 螺塞的标记;
- b) 检查合格印章。