

中华人民共和国第六机械工业部

部 标 准

压 力 表 阀

CB 312—75

代替 CB 312—64

52

本标准适用于船舶管路的压力表阀。

1. 压力表阀的类型和基本参数按表 1。

表 1

类 型	名 称	公 称 压 力 $P_g \text{ kg/cm}^2$	公 称 通 径 $D_g \text{ mm}$	适 用 介 质
A	黄铜压力表旋塞	40	6	水、空气、燃油、滑油、 $t \leq 250^\circ\text{C}$ 蒸汽
B	青铜压力表阀	100		
	不锈钢压力表阀	160		淡水、空气、 CO_2 、燃油、滑油、 $t \leq 400^\circ\text{C}$ 蒸汽

2. A型黄铜压力表旋塞的型式和尺寸按图 1。

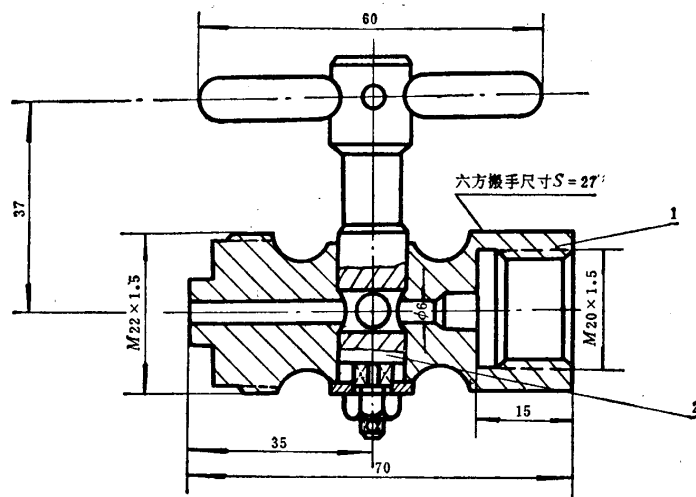


图 1

1 — 本体 2 — 塞芯

3. B 型压力表阀的型式和尺寸按图 2。

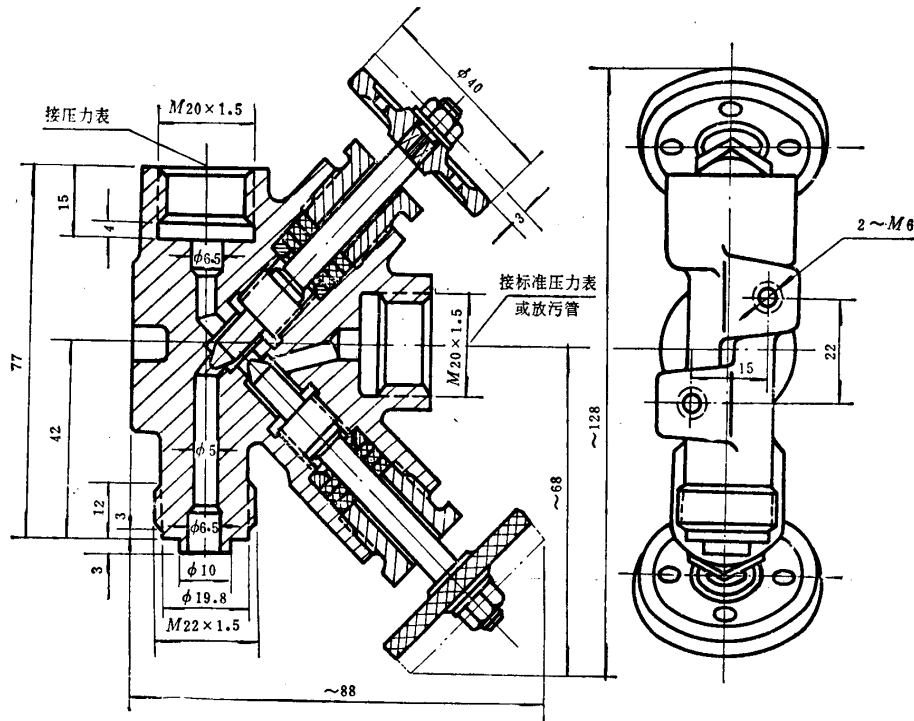


图 2

标 记 示 例

$Dg = 6\text{ mm}$ $P_g \leq 40\text{ kg/cm}^2$ A型黄铜压力表旋塞;
压力表旋塞 A40006 CB 312—75
 $Dg = 6\text{ mm}$ $P_g \leq 160\text{ kg/cm}^2$ B型不锈钢压力表阀;
压力表阀 B160006 CB 312—75

4. 压力表阀主要零件的材料按表 2。

表 2

零 件 名 称		材 料		
		名 称	牌 号	标 准 号
本 体	黄铜压力表旋塞	铸 锡 黄 铜	ZH S i80—3	
	青铜压力表阀	铝 青 铜	QA19—2	YB 458—71
	不锈钢压力表阀	不 锈 钢	2Cr13	YB 10—59
阀 杆		不 锈 钢	2Cr13	YB 10—59
塞 芯		铝 青 铜	QA19—2	YB 458—71

5. 压力表阀的理论重量:

黄铜压力表旋塞: 0.22 kg,

青铜压力表阀: 0.60 kg,

不锈钢压力表阀: 0.59 kg。

6. 配用的管子螺纹接头按 CB 56—65。

7. 其他技术条件按 GB 600—65。
