



中华人民共和国船舶行业标准

CB/T 282—94

转动式油舱盖

1994-10-08 发布

1995-08-01 实施

中国船舶工业总公司 发布

转动式油舱盖

代替 CB 282—76

1 主题内容与适用范围

本标准规定了转动式油舱盖(以下简称油舱盖)的产品分类、技术要求、试验方法和检验规则。
本标准适用于各类油船货油舱通道用油舱盖。

2 产品分类

2.1 油舱盖型式分类按表 1。

表 1			mm
型 式	结 构 型 式	规 格	
A	圆形油舱盖	600、700、800、1 000、1 200	
B	长圆形油舱盖	750×1 200、750×1 500、850×1 500	

2.2 A 型油舱盖结构型式和基本尺寸按图 1 及表 2。

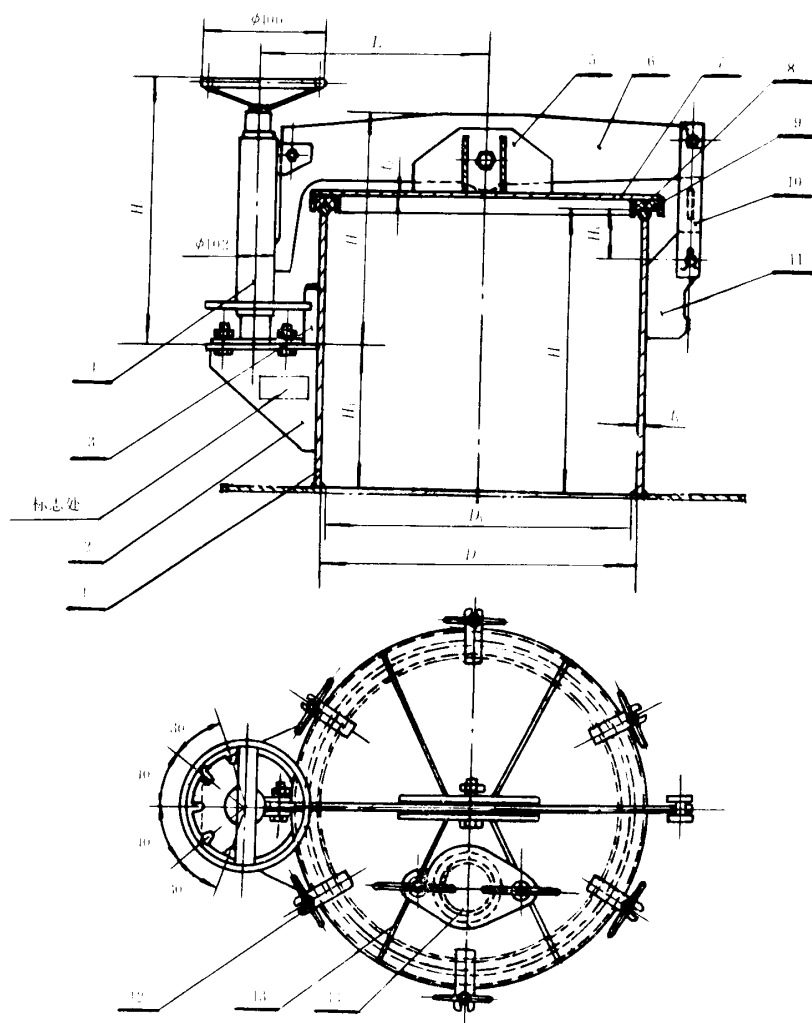


图 1

1—围板;2—支座;3—导向板;4—开闭装置;5—连接板;6—连杆;7—盖板;8—密封圈;
9—压圈;10—锁扣;11—耳板;12—翼形夹扣;13—加强筋;14—观察孔盖

表 2

mm

通孔尺寸 D	甲板开孔 尺寸 D_1	H	H_1	H_2	H_3	H_4	L	t_1	t_2	夹扣数量	重量 kg	
600	570	600	290	538	585~700	100	480	10	12	4	295	
700	670						530			6	325	
800	770						580				417	
1 000	970						682	12	14		539	
1 200	1 170						782				630	

2.3 B型油舱盖结构型式和基本尺寸按图2及表3。

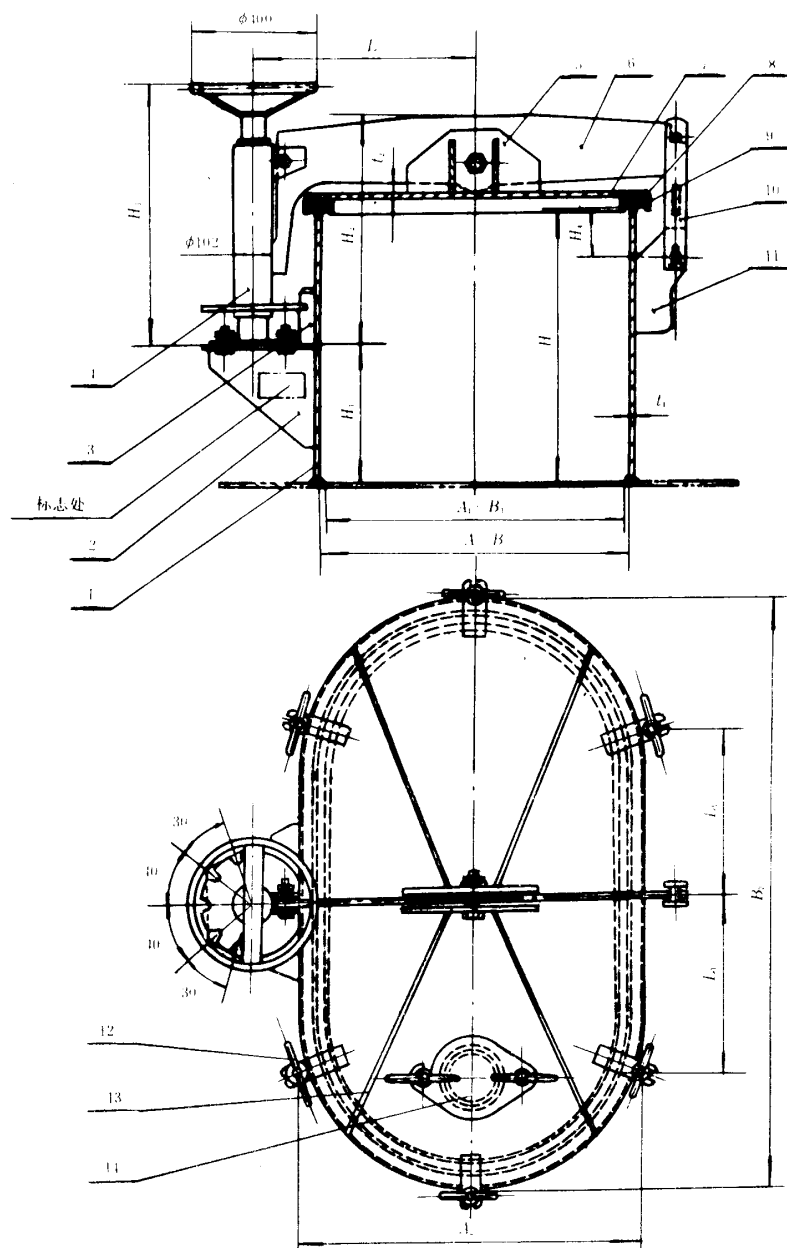


图 2

- 1—围板; 2—支座; 3—导向板; 4—开闭装置; 5—连接板; 6—连杆;
7—盖板; 8—密封圈; 9—压圈; 10—锁扣; 11—耳板; 12—翼形夹扣;
13—加强筋; 14—观察孔盖

表 3

mm

通孔尺寸 $A \times B$	甲板开孔尺寸 $A_1 \times B_1$	A_2	B_2	H	H_1	H_2	H_3	H_4	L	L_1	t_1	t_2	夹扣 数量	重量 kg
750×1 200	720×1 170	835	1 285	600	290	538	585~700	100	556	430	12	14	6	543
750×1 500	720×1 470	835	1 585						556	460				593
850×1 500	820×1 470	935	1 585						606	460				614

2.4 标记示例

通孔尺寸为 600mm 的 A 型油舱盖：

油舱盖 A600 CB/T 282—94

通孔尺寸为 750mm×1 200mm 的 B 型油舱盖：

油舱盖 B750×1200 CB/T 282—94

3 技术要求

3.1 油舱盖的主要材料按表 4。

表 4

零 件 名 称	材 料	
	牌 号	标 准 号
围板、支座、导向板、连接板、连杆、盖板、锁扣、耳板、加强筋	A 级钢	GB 712—88
压圈	1Cr18Ni9Ti	GB 1 220—84
密封圈	氯丁橡胶或氟橡胶	—
开闭装置、观测舱口盖、翼形夹扣	装配件	—

3.2 油舱盖及其附件表面应光洁，不得有毛刺。

3.3 油舱盖装配后应能灵活开闭，其活动部件应涂润滑脂。

3.4 盖板在安装密封圈前底部需除锈涂防锈漆。

3.5 油舱盖制作完毕后，进行水密试验；船上安装后与油舱一起进行密性试验。

3.6 油舱盖制作完毕后除锈涂油漆，内部涂漆与油舱内涂漆相同，外部需涂底漆，面漆应与油舱盖安装处涂漆相同。

3.7 对互相碰撞的零件夹扣和锁扣应采取避免产生火花的措施。

3.8 所有焊缝均为双面连续焊，不得有夹渣、气孔等缺陷。

3.9 密封圈材料的技术性能按表 5。

表 5

材 质	扯断强度	邵尔 A 型硬度	使用对象
氯丁橡胶	$\geq 15\text{N/mm}^2$	35~45	原油舱
氟橡胶	$\geq 14\text{N/mm}^2$	<60	成品油舱

3.10 油舱盖通孔尺寸 D 和 $A \times B$ 的尺寸偏差为 $\pm 2\text{mm}$ ，高度 H 的尺寸偏差均为 $+5\text{mm}$ 。

4 试验方法

4.1 油舱盖装配后放置在平整场地，用手转动手轮，将油舱盖提起平移，不得有卡死现象。

4.2 油舱盖应进行水密试验,试水压力为 0.025MPa,停留 5min 后,检查油舱盖不得有渗漏现象。

5 检验规则

5.1 油舱盖应由制造厂检验部门和船检部门按技术要求逐个检查验收,并出具合格证书。

5.2 检查内容按 3.2~3.10 条要求。

6 标志、包装、运输和贮存

6.1 验收合格后的油舱盖应具有下列标志:

- a. 制造厂名称或标记;
- b. 型号和标准号;
- c. 生产批号或生产年月;
- d. 检验合格印章。

6.2 油舱盖交验后,开闭装置应用塑料薄膜包装。

6.3 油舱盖在运输时应立放,并用木挡板相互隔开,防止碰撞。

6.4 油舱盖应放在平整场地贮存。

附加说明:

本标准由全国船舶舾装标准化技术委员会提出。

本标准由江南造船厂归口。

本标准由大连船舶设计研究所负责起草。

本标准主要起草人孙成文。