



全国船舶标准化技术委员会专业标准

CB * 3288—87

阻 火 型 服 务 窗

1987-08-27 发布

1988-10-01 实施

全国船舶标准化技术委员会 批 准

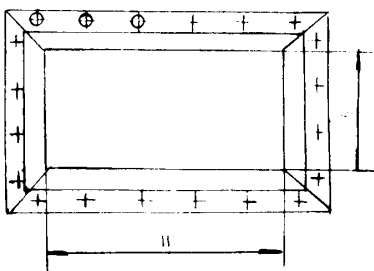
阻 火 型 服 务 窗

本标准适用于船舶厨房、储藏室、小卖部等的阻火型服务窗。

本标准符合《1974年国际海上人命安全公约1981年修正案》的“C”级要求。

1 阻火型服务窗型式尺寸按表1。

表 1 mm

型 式	名 称	透光尺寸 $B \times h$	围壁开口尺寸	
A	平板结构移动式阻火型服务窗	630 × 500	666 × 566	
		900 × 630	966 × 696	
B	侧片结构移动式阻火型服务窗	1 100 × 800	1 167 × 867	
		1 400 × 1 000	1 467 × 1 067	
C	侧片结构卷启式阻火型服务窗	1 800 × 1 100	1 868 × 1 168	
		2 300 × 1 200	2 368 × 1 268	

2 A型平板结构移动式阻火型服务窗型式尺寸按表2和图1。

表 2 mm

型 式	透光尺寸 $B \times h$	围壁开口尺寸 $B_1 \times h_1$	窗 框 尺 寸			导轨长度 B	窗框宽厚尺寸 $b_1 \times b_2$		窗框安装螺钉 数量 直径 (个) 寸		重量, kg	
	$B \times h$	$B_1 \times h_1$	$B \times h$	$B_1 \times h_1$	$B_2 \times h_2$	B	b_1	b_2			不锈钢	铝合金
A	630 × 500	696 × 566	690 × 560	720 × 590	750 × 620	1 350	180	120	22	8	31.809.9	16.241.5
	900 × 630	966 × 696	960 × 690	990 × 720	1 020 × 750	1 890			28	8	45.678.9	23.195.0
	1 100 × 800	1 167 × 867	1 160 × 860	1 190 × 890	1 220 × 920	2 290			32	8	62.670.9	31.799.9
	1 400 × 1 000	1 467 × 1 067	1 460 × 1 060	1 490 × 1 090	1 520 × 1 120	2 890	220	160	42	8	86.806.5	44.197.6
	1 800 × 1 100	1 868 × 1 168	1 860 × 1 160	1 890 × 1 190	1 920 × 1 220	3 690			48	8	115.247.6	59.244.5
	2 300 × 1 200	2 368 × 1 268	2 360 × 1 260	2 390 × 1 290	2 420 × 1 320	4 690			56	8	148.810.0	76.543.4

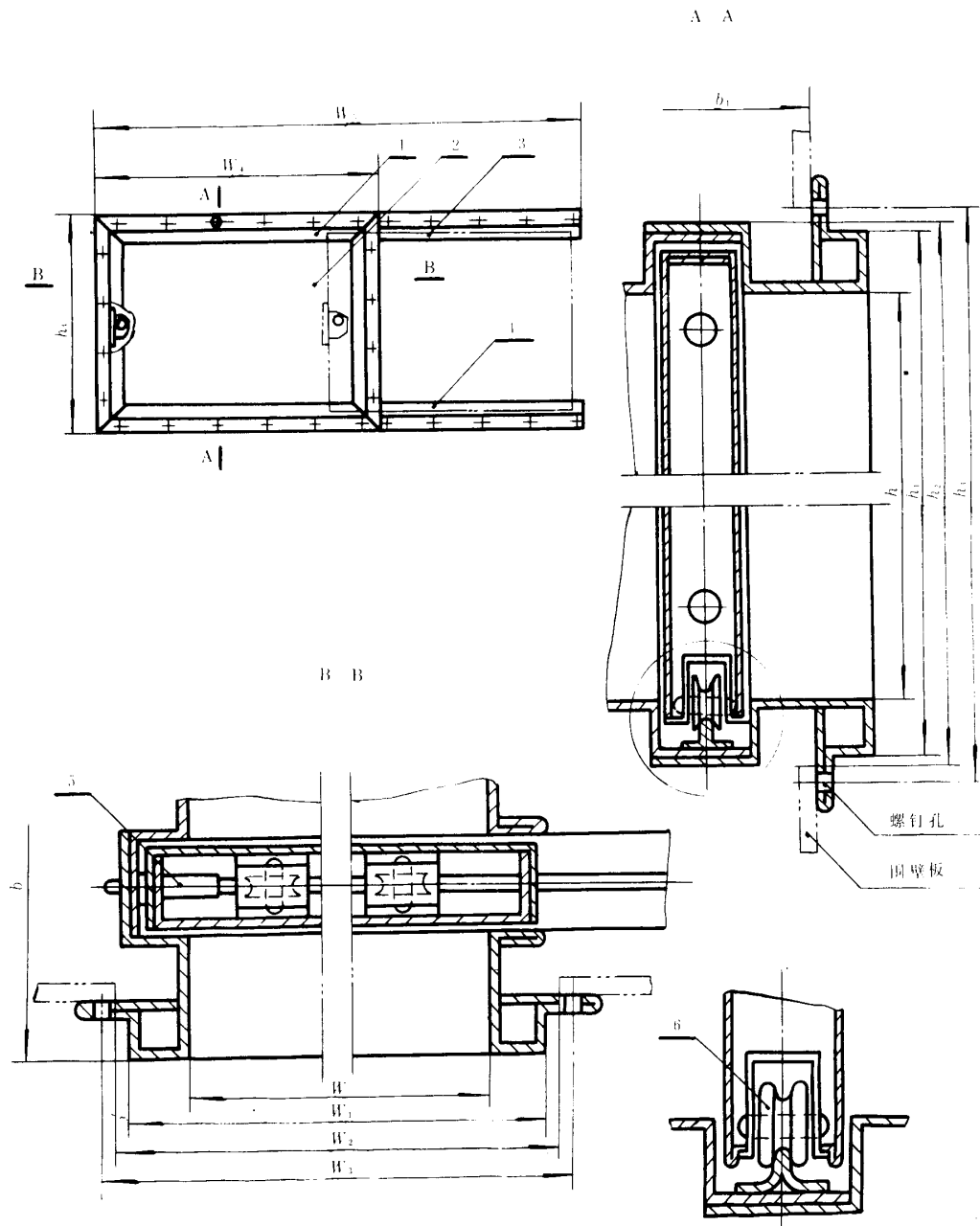


图 1

1—窗框; 2—平板移窗; 3—导向槽; 4—导轨; 5—小蟹钳锁; 6—导向轮

3 B型闸片结构式阻火型服务窗型式尺寸按图2和表3。

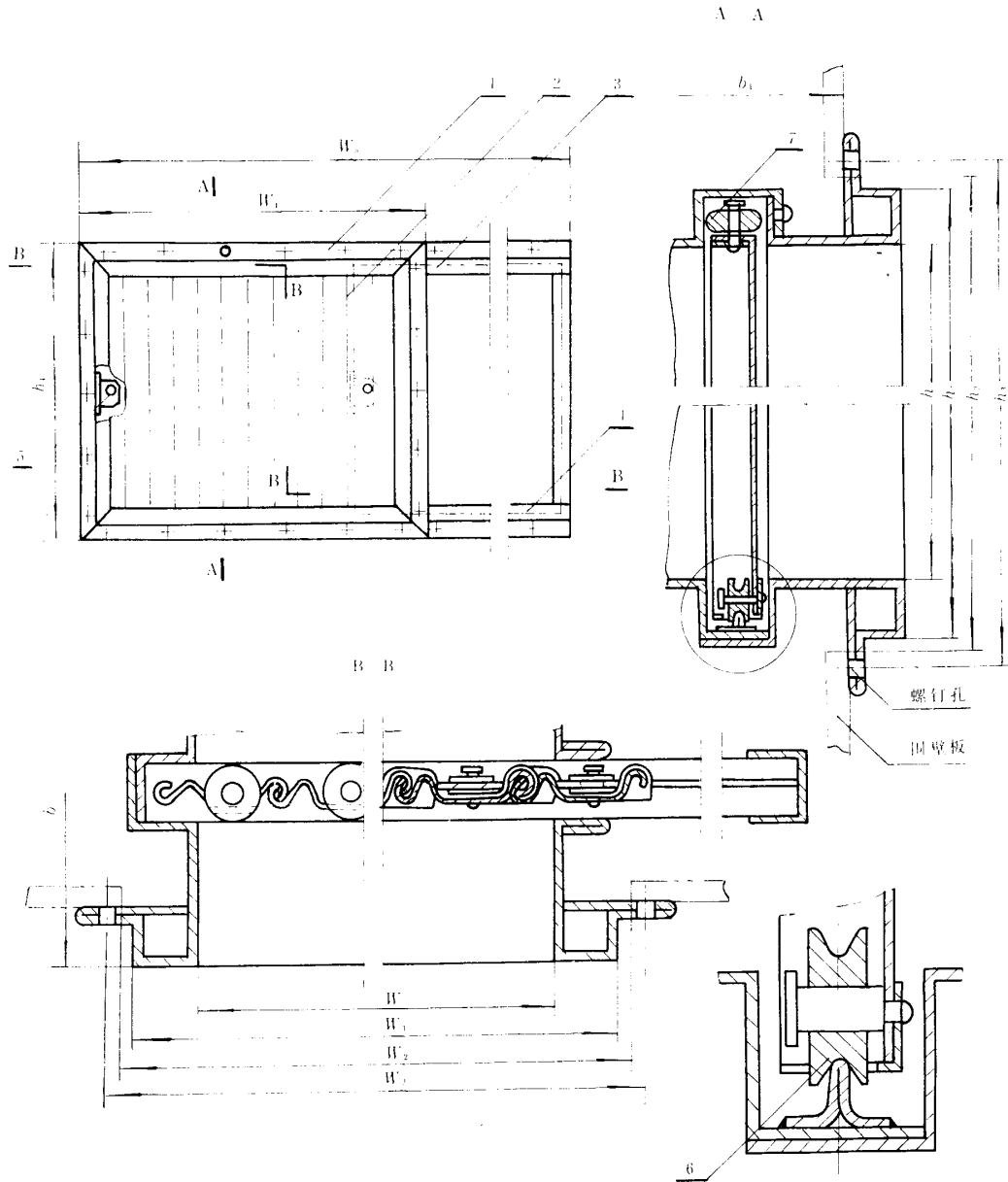


图 2

1—窗框;2—闸片移窗;3—导向槽;4—导轨;5—小蟹钳锁;6—导向轮;7—滚轮

表 3

mm

型式	透光 尺寸 $W \times h$	围壁开口 尺寸 $W_1 \times h_1$	窗 框 尺 寸			导轨 长度 W_2	窗框宽 度尺寸		窗框安 装螺钉		重量, kg	
			$W \times h$	$W_1 \times h_1$	$W_2 \times h_2$		b	b_1	数量 (个)	直 径	不锈钢	铝合金
B	630×500	696×566	690×560	720×590	750×620	1 350	180	120	22	8	26.988 2	12.746 9
	900×630	966×696	960×690	990×720	1 020×750	1 890			28	8	38.217 6	17.742 6
	1 100×800	1 167×867	1 160×860	1 190×890	1 220×920	2 290			32	8	52.047 0	23.698 5
	1 400×1 000	1 467×1 067	1 460×1 060	1 490×1 090	1 520×1 120	2 890	220	160	42	8	69.381 0	31.015 4
	1 800×1 100	1 868×1 168	1 860×1 160	1 890×1 190	1 920×1 220	3 690			48	8	91.948 0	40.677 6
	2 300×1 200	2 368×1 268	2 360×1 260	2 390×1 290	2 420×1 320	4 690			56	8	116.514 4	51.037 9

4 C 型闸片结构卷帘式阻火型服务窗型式尺寸按表 4 和图 3。

表 4

mm

型式	透光 尺寸 $W \times h$	围壁开口 尺寸 $W_1 \times h_1$	窗 框 尺 寸			卷帘窗 框高度 h_2	窗框宽 度尺寸		窗框安 装螺钉		重量, kg	
			$W \times h$	$W_1 \times h_1$	$W_2 \times h_2$		b	b_1	数量 (个)	直 径	不锈钢	铝合金
C	630×500	696×786	690×780	720×810	750×840	200	300	240	22	8	43.141 0	23.598 1
	900×630	966×916	960×910	990×940	1 020×970				26	8	54.096 3	28.429 9
	1 100×800	1 167×1 087	1 160×1 080	1 190×1 110	1 220×1 140				32	8	65.134 3	33.832 1
	1 400×1 000	1 467×1 367	1 460×1 360	1 490×1 390	1 520×1 420	300	360	300	40	8	95.539 4	46.199 8
	1 800×1 100	1 868×1 468	1 860×1 460	1 890×1 490	1 920×1 520				48	8	113.817 1	53.782 0
	2 300×1 200	2 368×1 568	2 360×1 560	2 390×1 590	2 420×1 620				58	8	136.630 8	63.087 2

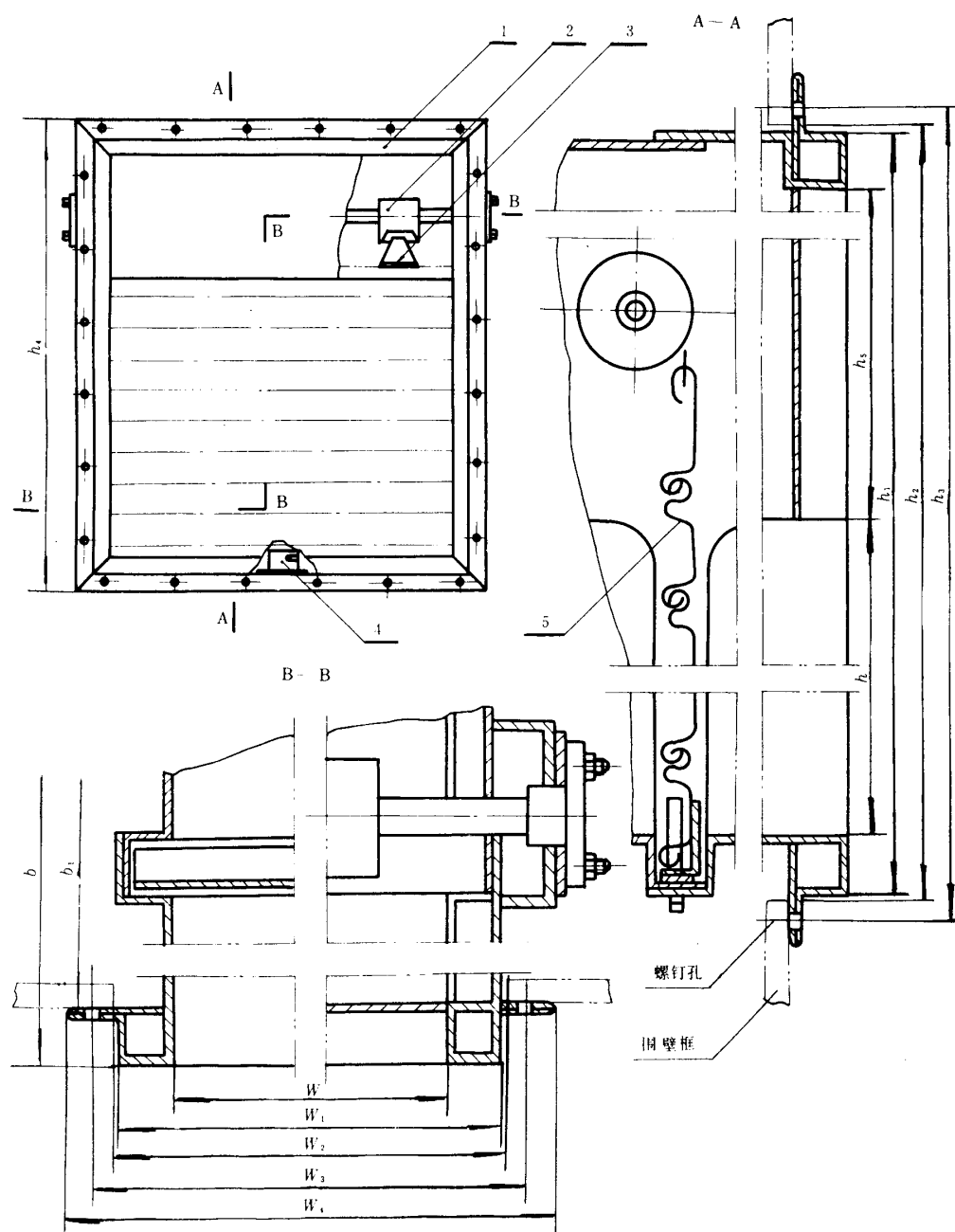


图 3

1—窗框;2—弹簧盒;3—挂钩;4—小蟹钳锁;5—闸片卷帘窗

5 标记示例

透光尺寸为1100×800 闸片结构移动式阻火型服务窗:

阻火型服务窗 B 1100×800 CB* 3288—87

6 技术要求

6.1 阻火型服务窗材料按以下金属材料制成,见表 5。

表 5

零 部 件 名 称		材 料		
		名 称	牌 号	标 准 号
窗框		不 锈 钢 或 防 锈 铝 合 金	1Cr18Ni9Ti LF 21	GB 1220— 84 GB 3190 82
平板窗				
闸片窗				
导向槽				
挂钩		不 锈 钢	1Cr18Ni9Ti	GB 1220— 84
导轨				
导向轮				
滚轮				
锁		铝黄铜(外表镀铬)	66-6-32	GB 5232— 85
弹 簧 盒	弹簧套	碳素钢	A3	GB 700— 79
	弹簧轴			
		圈弹簧	硅锰钢	60Si2Mn

6.2 装配后表面要求平直,不得有划痕、凹陷等缺陷。

6.3 窗、窗框制造精度:宽度偏差 ± 2 mm,高度偏差 ± 2 mm,对角线长度偏差不大于4 mm,直线度不大于2 mm,挠曲度 ± 3 mm,挠度 $\pm \frac{5}{1000}$ 。

6.4 窗、窗框安装精度:窗与窗之间偏差 ± 2 mm,窗与窗框之间不平度 ± 2 mm,并保证启闭灵活。

6.5 围壁开孔制造精度:宽度偏差 ± 2 mm,高度偏差 ± 2 mm,开孔处围壁挠曲度 ± 3 mm。

6.6 窗的面板、底板要求用铆钉连接或间距点焊,并将点焊磨光。

6.7 阻火型服务窗铝质零件表面应按 CB * /Z 92— 81《铝合金阳极氧化处理》进行阳极氧化处理,颜色为银白色。

6.8 闸片的封口用铆钉连接,并卷启轻便。

7 检验规则

7.1 零部件表面按 6.3 条进行外观检查。

7.2 阻火型服务窗制造和安装精度要求按 6.3 条、6.4 条、6.5 条进行外形、尺寸检查。

7.3 零部件经检查合格后,由制造厂出具合格证书。

8 产品应有下列标志:

- 制造厂名称或商标;
- 型式及标准号;
- 检查合格印章;
- 出厂日期。

附加说明:

本标准由舱室设备组提出,由上海船厂归口。

本标准由上海立新船厂负责起草。