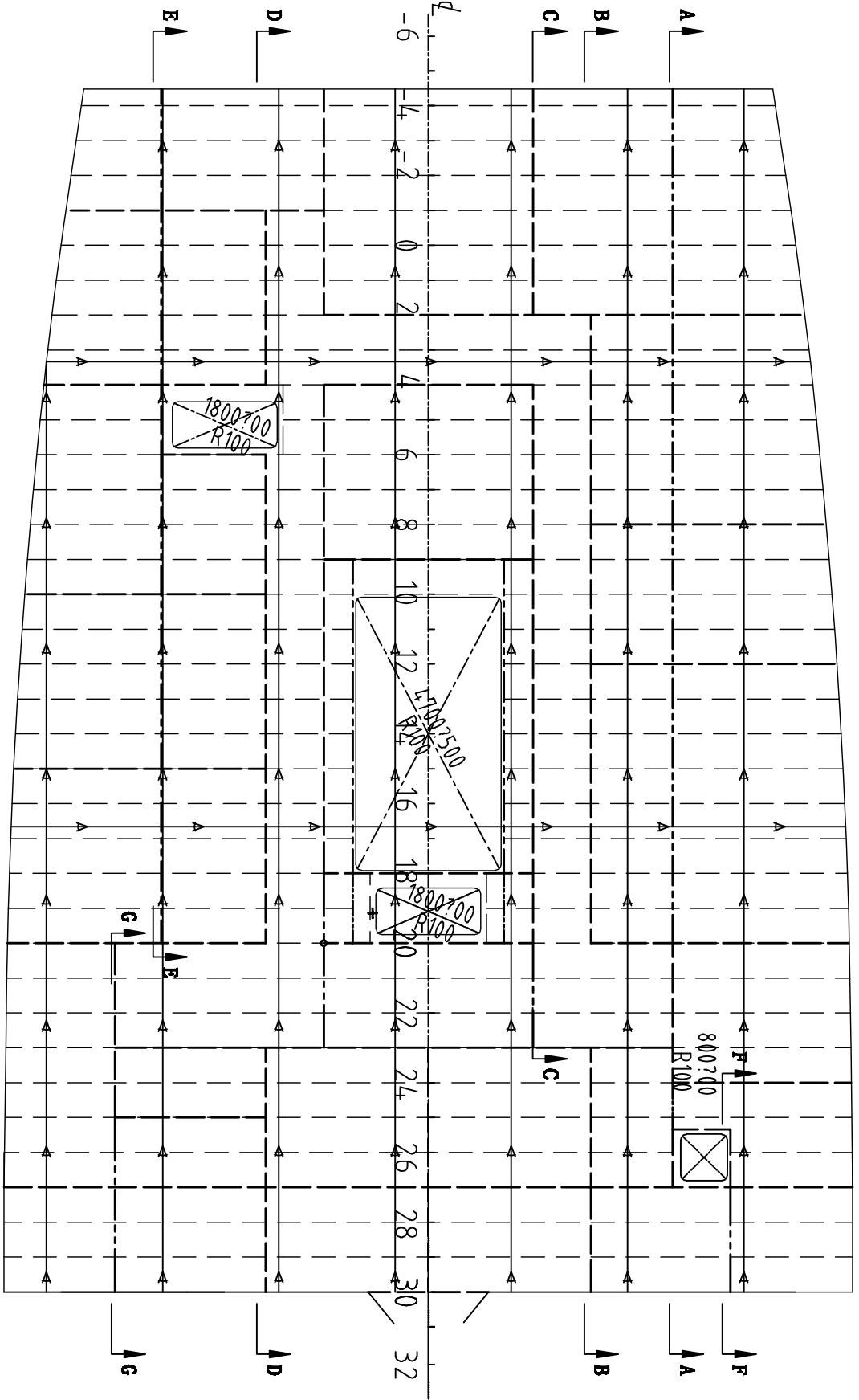
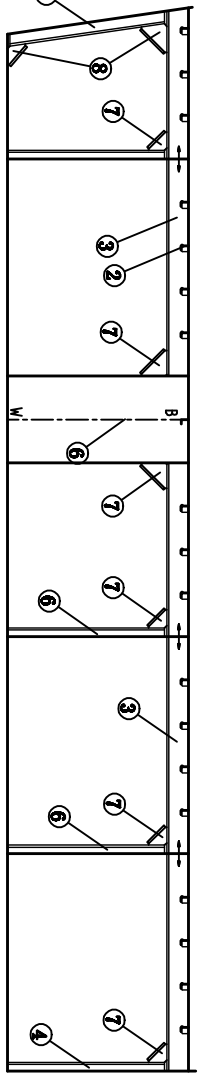
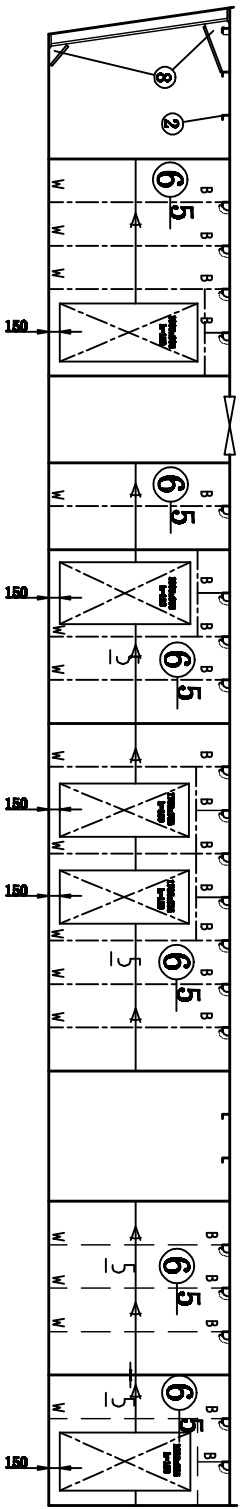
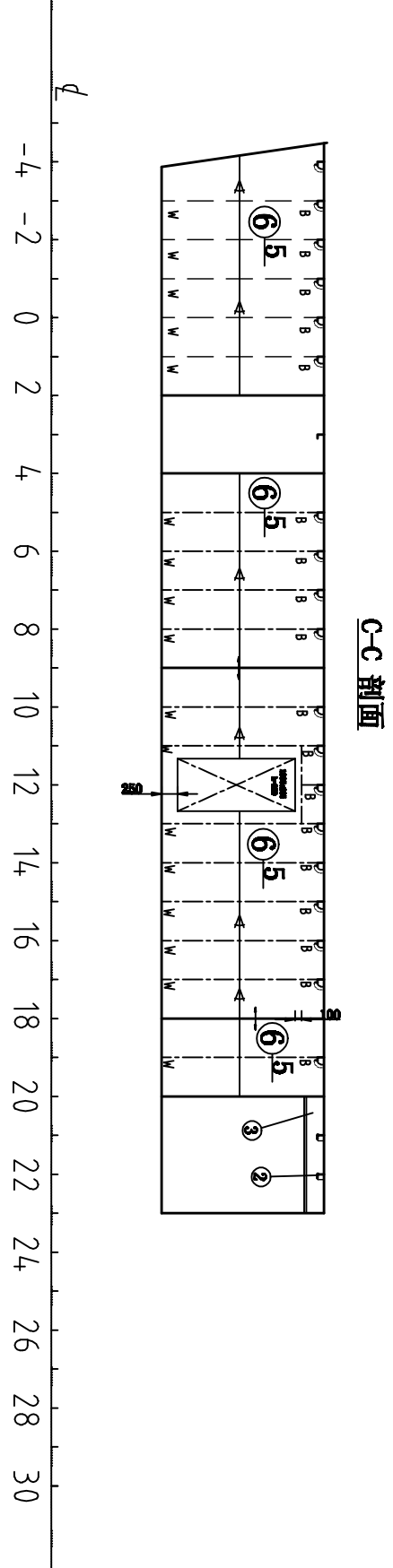
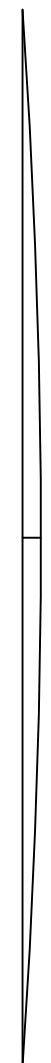
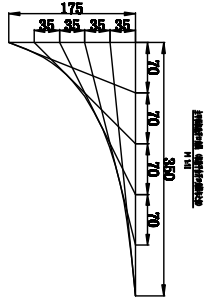
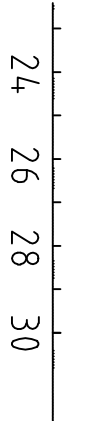
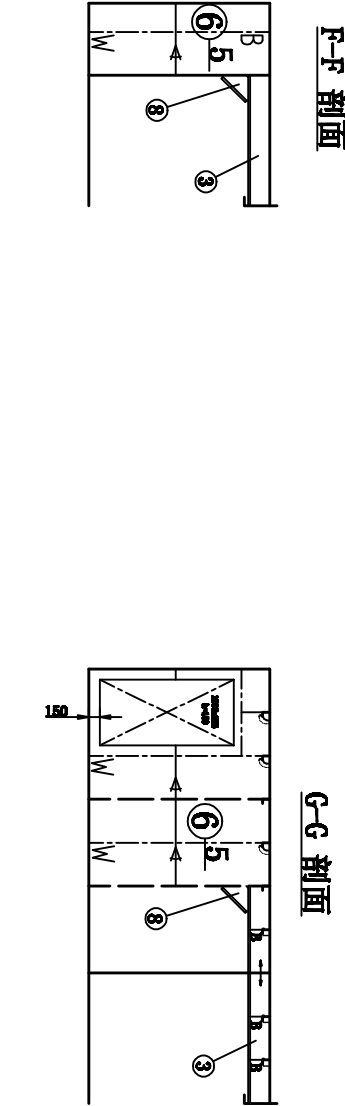
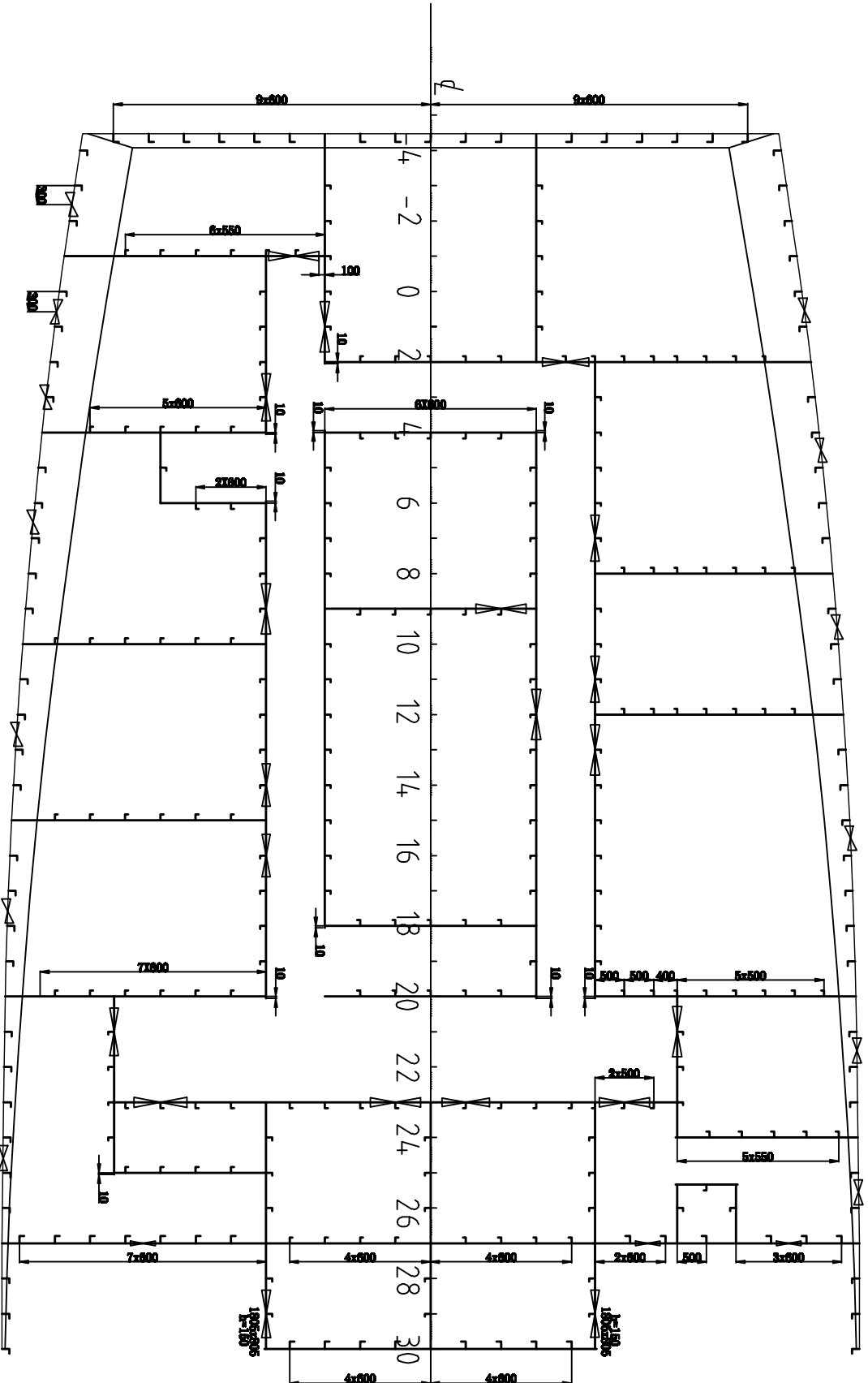


尾楼甲板



甲板 8 横梁 L 9076? 甲板纵桁 L 10X100



- 注:
- 1、焊接方式与规格请参见“焊接规格表”(HT511-190-01X)。
 - 2、各构件精确形状按详定,有关节点见“典型节点结构图”(HT511-110-07)。
 - 3、图中未注切角10×10,强构件通焊孔R50、水密通焊孔R8、非水密通焊孔R35。
 - 4、桅杆下应加强,具体位置现场定。

11	肘板	6	CCSA			
10	肘板 L 100x100		CCSA			
9	后壁扶强材 L140x90x10		CCSA			
8	肘板 L 350x50		CCSA			
7	肘板 L 350x50		CCSA			
6	内壁 5		CCSA			
5	后壁 8		CCSA			
4	前壁 6		CCSA			
3	甲板纵桁 L 350x50		CCSA			
2	横梁 L90x56x8		CCSA			
1	甲板板 8		CCSA			
序号	代号	名称	数量	材料	单件重量	总计重量
3400DWT化学品船			技术设计			
尾楼甲板及以下			HT511-021-20			
围壁结构图			共 2 页 第 1 页			
图样标记			质量 Kg 比例			
设计			审核			
校核			会签			
审核			日期			
审定			2007.9			
武汉航通船舶设计有限公司						