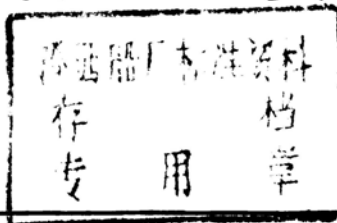


CB*

全国船舶标准化技术委员会专业标准



CB* 3218—84

1986年10月7日

货、油 舱 直 梯

1984-10-15发布

1986-01-01实施

全国船舶标准化技术委员会 批准

货、油 舱 直 梯

组别: 26
代替CB 281—77

CB 635—67

1 直梯类型如表1。

表 1

类型	名 称	梯架材料规格	梯宽 <i>B</i>	mm
				梯长 <i>L</i>
A	油舱直梯	L 100×80×10	300, 400	1200~6000
B	角钢货舱直梯	L 80×50×8	300, 400	1200~6000
C	球扁钢货舱直梯	Γ140×35×9	400	2100~6000

A型直梯主要尺寸及结构型式按图1和表2。

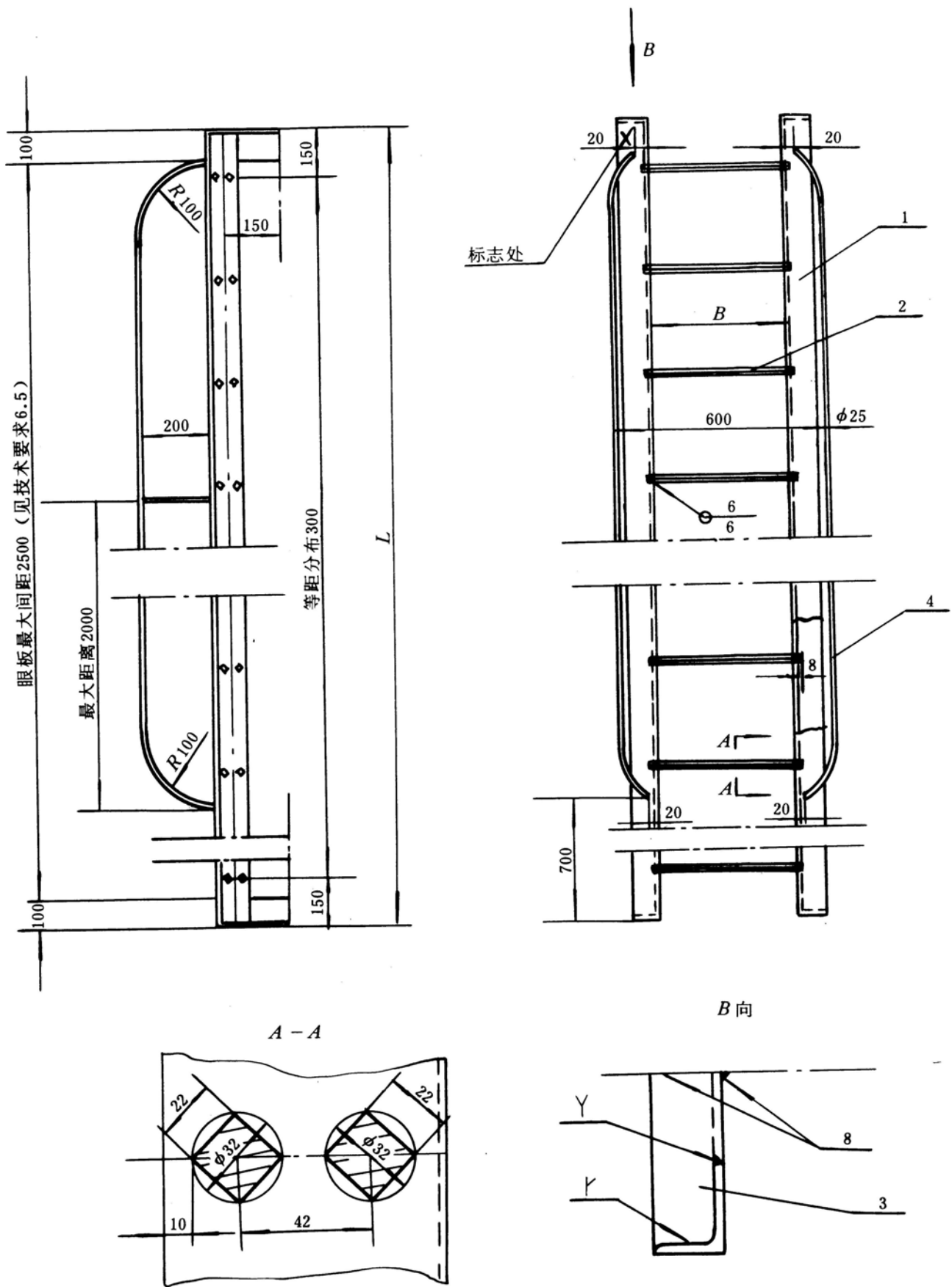


图 1

1—梯架；2—踏步；3—眼板；4—扶手

表 2

踏步级数	L, mm	重量, kg	
		B = 300	B = 400
4	1200	50.3	53.3
5	1500	67.3	70.8
6	1800	79.7	84.3
7	2100	92.1	97.4
8	2400	104.5	110.6
9	2700	122.0	128.8
10	3000	134.4	142.0
11	3300	146.5	154.9
12	3600	159.2	168.3
13	3900	171.3	181.2
14	4200	183.8	194.4
15	4500	196.1	207.5
16	4800	208.5	220.7
17	5100	226.0	238.9
18	5400	238.2	251.9
19	5700	250.7	265.1
20	6000	262.9	278.1

3 B型直梯主要尺寸及结构形式按图2和表3。

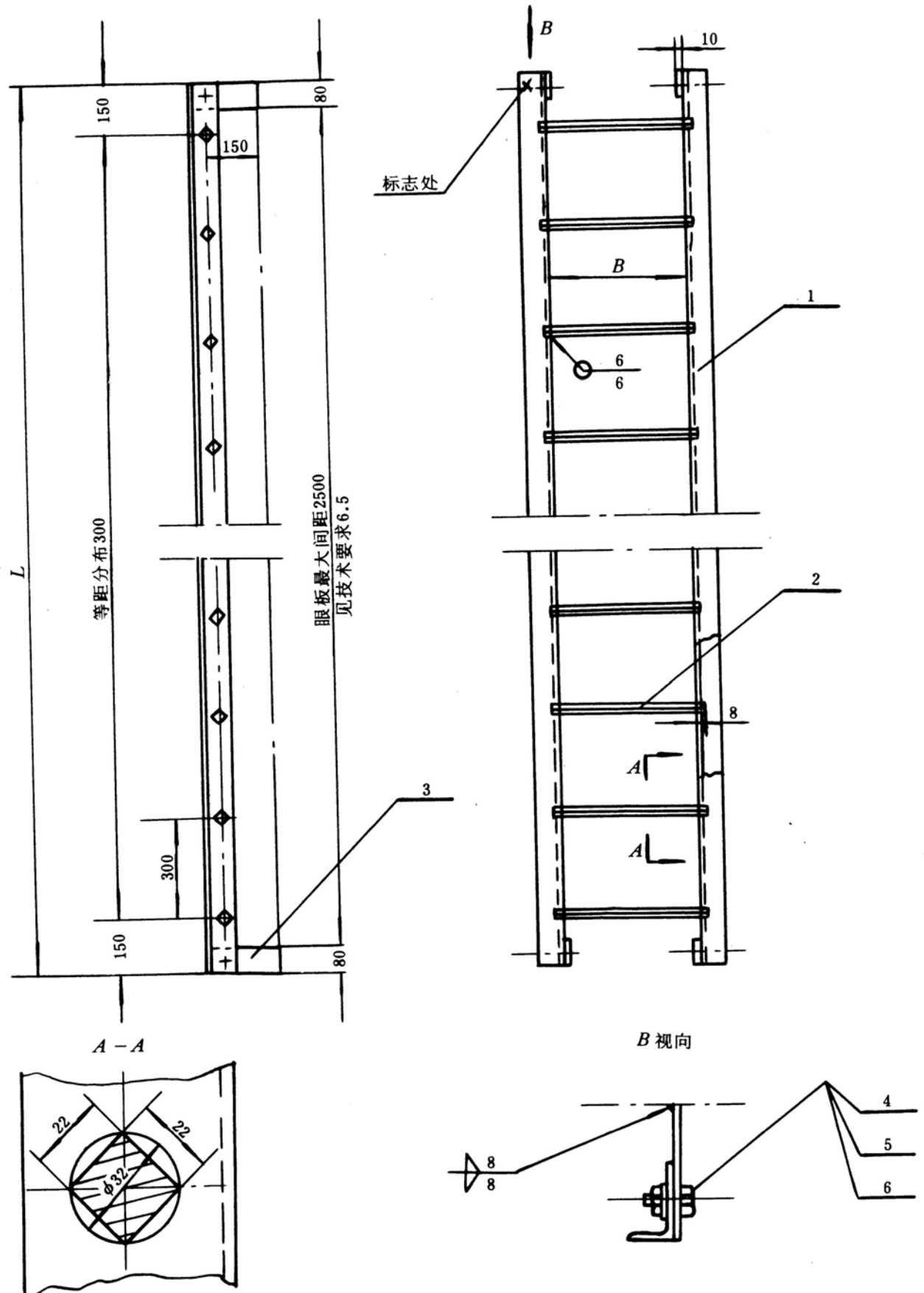


图 2

表 3

踏步级数	L, mm	重量, kg	
		B = 300	B = 400
4	1200	29.1	30.6
5	1500	35.0	36.9
6	1800	39.9	42.6
7	2100	46.8	49.5
8	2400	52.8	55.8
9	2700	61.3	64.8
10	3000	67.3	70.6
11	3300	73.2	77.4
12	3600	79.1	83.7
13	3900	85.0	90.0
14	4200	91.0	96.2
15	4500	96.9	102.6
16	4800	102.8	108.8
17	5100	113.4	119.9
18	5400	119.4	126.2
19	5700	125.3	132.5
20	6000	131.2	138.8

表 4

踏步级数	L, mm	重量, kg
7	2100	74.1
8	2400	84.1
9	2700	97.5
10	3000	107.0
11	3300	116.7
12	3600	126.2
13	3900	135.9
14	4200	145.4
15	4500	155.1
16	4800	164.6
17	5100	175.7
18	5400	185.1
19	5700	194.8
20	6000	204.3

5 标记示例

长度为1500mm、宽度为400mm的油舱直梯:

油舱直梯 A 1500 × 400 CB* 3218—84

长度为5400mm的球扁钢货舱直梯:

货舱直梯 C 5400 CB* 3218—84

6 技术要求

6.1 货油舱直梯应符合本标准要求。

6.2 货油舱直梯主要零件: 踏步、扶手、螺栓、眼板和 A、B 型梯架的材料采用普通碳素钢 A (GB 700—79), C 型梯架采用 2C (GB 712—80)。

6.3 货舱直梯制成后须镀锌, 镀层厚度不少于 $25\mu\text{m}$, 也可以除锈涂漆, 油舱直梯制成后用清油锈。

6.4 货油舱直梯零件表面应光洁, 装配后不应有歪斜、扭曲变形及其他缺陷。

6.5 $L > 2500\text{mm}$ 时中间约等距位置加装一个眼板固定。

7 货油舱直梯应由制造厂技术检查部门验收, 并出具合格证书。

8 在每部货油舱直梯的明显处, 应打上下列标志:

a. 产品型号或标准号;

b. 生产年月;