



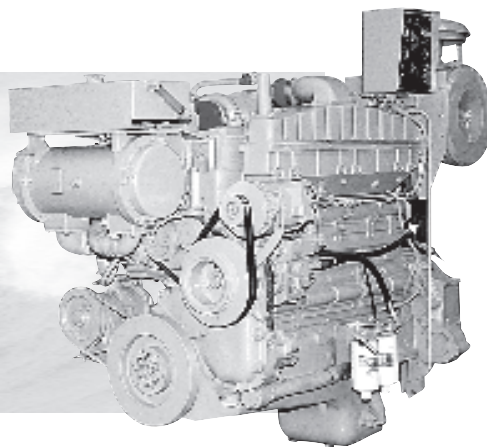
# 船用产品说明单

**重庆康明斯发动机有限公司**

CHONGQING CUMMINS ENGINE COMPANY Ltd.

重庆康明斯柴油发动机由中美合资重庆康明斯发动机有限公司生产。

重庆康明斯船用发动机可用作各种船舶的推进动力。



## 发动机规格

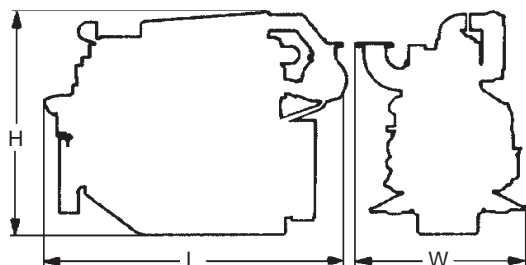
发动机型式 四冲程、增压、直列、六缸柴油发动机

缸径×冲程	140 × 152 mm	(5.5 × 6in.)
排量	14 L	(855 cu.in.)
油底壳容量	34 L	(9 U.S.gal)
干质量	1450 kg	(3053 lbs)

功率标定

持续功率	179 kW	(240 Bhp)
转 速	1800 r/min	(1800 r/min)
燃油消耗	46.4 l/h	(12.3 GPH)

持续功率	201 kW	(270 Bhp)
转 速	1800 r/min	(1800 r/min)
燃油消耗	53.0 l/h	(13.9 GPH)



外形尺寸: (带热交换、不带船用齿轮箱) L × W × H

1659 × 952 × 1538 (mm)

65.3 × 37.46 × 60.55 (In.)

## 产 品 说 明

进 气 系 统: 装有标准干式空气滤清器、空气滤清器帽、空气阻力指示器。

排 气 系 统: 装有通径为 127mm 的 90° 排气弯管、同时带 610mm 长的排气波纹管, 可带排气消音器。

燃 油 系 统: 装有燃油供油和回油单向阀, 可带容量为 5.7 升安装在发动机左侧的浮子油箱

机油旁通滤清器: 旋装式机油旁通滤清器

冷 却 系 统: 装镍铜管热交换器及皮带传动的自吸式海水泵

曲 轴 皮 带 轮: 在减振器前可安装双槽动力输出皮带轮。

附件驱动皮带轮: 发动机前端装有多槽皮带轮。

前端动力输出: 可带各种前端动力输出装置

飞轮和飞轮壳: SAE 14" 飞轮 SAE 1# 飞轮壳

发 动 机 支 架: 发动机装有前后共四只支架

电 气 系 统: 装有 24V、60A 双线制充电发电机, 包括电压调节器; 24V 电马达, 安装于发动机右侧; 启动继电器。

仪 表 板: 发动机仪表板包括转速表/小时计、水温表、发动机油压表、排温表、电源指示灯、熔断器、电源开关、启动开关。

船 用 齿 轮 箱: 可配杭州齿轮箱厂的 MB270、D300 及 300 船用齿轮箱, 四川齿轮箱厂 SCG2503、SCG3001 船用齿轮箱。

船 检 认 可: 发动机已获得中国船级社(CCS)认可

标 定 功 率	船用持续功率	船用持续功率
	270 Bhp @ 1800 r/min	240 Bhp @ 1800 r/min
	201 kW @ 1800 r/min	179 kW @ 1800 r/min
轴 功 率	262 Shp @ 1800 r/min	233 Shp @ 1800 r/min
	195 kW @ 1800 r/min	174 kW @ 1800 r/min
燃 油 消 耗 升/小时 (美加仑/小时)	53.0 (13.9) @ 1800 r/min	46.4 (12.3) @ 1800 r/min
	38.2 (10.1) @ 1600 r/min	32.6 (8.6) @ 1600 r/min
	26.1 (7.0) @ 1400 r/min	22.3 (5.9) @ 1400 r/min
	17.4 (4.6) @ 1200 r/min	14.8 (3.9) @ 1200 r/min
		9.1 (2.4) @ 1000 r/min
性 能 曲 线	C - 3962 - A	C - 1180

● 标定条件:

功率标定是基于 ISO3046 (SAE J1228)标准规定的条件:大气压 100kpa(29.612 in.Hg), 环境温度 25℃ (77° F) 相对湿度 30%。

● 轴功率

指采用一般倒顺减速齿轮箱后, 按 97% 计算效率时的净功率。

● 燃油消耗

是基于使用密度为 0.85kg/L(7.1 lb/US.gal)的 2 号轻燃油和采用一般定螺距螺旋桨时按推进特性曲线的功率消耗 (按船用持续功率标定的发动机, 其推进特性曲线指数为 3.0, 按中等持续功率标定的发动机, 其推进特性曲线指数为 2.7)。

● 船用持续功率:

这种功率标定的发动机允许在全负荷工况下连续不间断地使用, 这种功率符合 ISO3046 标准中的“标准功率”及 SAE J1228 标准中的“持续轴功率”。

● 重负荷功率:

这种功率标定的发动机允许在全负荷工况下连续使用, 每 10 小时连续运转期间, 其全负荷运转不得超过 8 小时, 降低功率的运转须在标定转速以下 200r/min 的范围内, 这种功率符合 ISO 3046 标准中的“燃油限止功率”, 用于每年运转时间不超过 5000 小时的船舶。

● 中等持续功率:

这种功率标定的发动机允许在变负荷工况下连续使用, 每 12 小时连续运转期间, 其全负荷运转不得超过 6 小时, 降低功率的运转须在标定转速以下 200r/min 的范围内, 这种功率符合 ISO 3046 标准中的“燃油限止功率”, 用于每年运转时间不超过 3000 小时的船舶。

## 重庆康明斯发动机有限公司

地址: 重庆市沙坪坝壮志路(烈士墓)

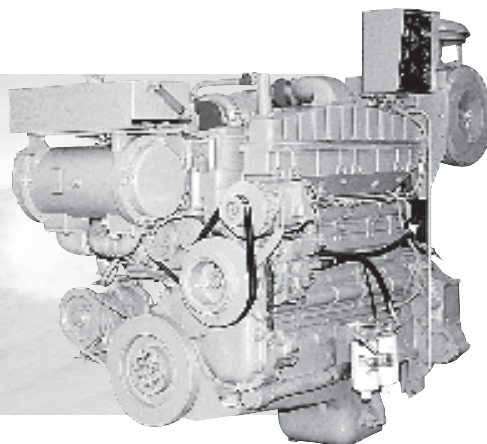
电话: 023-65344455 65337541

传真: 023-65319141 65315379

邮编: 400031

重庆康明斯柴油发动机由中美合资重庆康明斯发动机有限公司生产。

重庆康明斯船用发动机可用作各种船舶的推进动力。



## 发动机规格

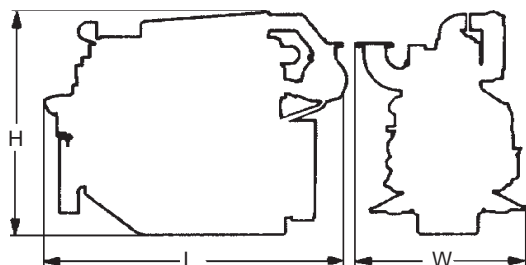
发动机型式 四冲程、增压、直列、六缸柴油发动机

缸径×冲程	140 × 152 mm	(5.5 × 6in.)
排量	14 L	(855 cu.in.)
油底壳容量	34 L	(9 U.S.gal)
干质量	1450 kg	(3053 lbs)

功率标定

持续功率	224 kW	(300 Bhp)
转 速	1800 r/min	(1800 r/min)
燃油消耗	57.9 l/h	(15.3 GPH)

中等持续功率	269 kW	(360 Bhp)
转 速	2100 r/min	(2100 r/min)
燃油消耗	71.5 l/h	(18.9 GPH)



外形尺寸: (带热交换、不带船用齿轮箱)L × W × H

1659 × 952 × 1538 (mm)

65.3 × 37.46 × 60.55 (In.)

## 产 品 说 明

进 气 系 统: 装有标准干式空气滤清器、空气滤清器帽、空气阻力指示器。

排 气 系 统: 装有通径为 127mm 的 90° 排气弯管、同时带 610mm 长的排气波纹管, 可带排气消音器。

燃 油 系 统: 装有燃油供油和回油单向阀, 可带容量为 5.7 升安装在发动机左侧的浮子油箱

机油旁通滤清器: 旋装式机油旁通滤清器

冷 却 系 统: 装镍铜管热交换器及皮带传动的自吸式海水泵

曲 轴 皮 带 轮: 在减振器前可安装双槽动力输出皮带轮。

附件驱动皮带轮: 发动机前端装有多槽皮带轮。

前端动力输出: 可带各种前端动力输出装置

飞轮和飞轮壳: SAE 14" 飞轮 SAE 1# 飞轮壳

发 动 机 支 架: 发动机装有前后共四只支架

电 气 系 统: 装有 24V、60A 双线制充电发电机, 包括电压调节器; 24V 电马达, 安装于发动机右侧; 启动继电器。

仪 表 板: 发动机仪表板包括转速表/小时计、水温表、发动机油压表、排温表、电源指示灯、熔断器、电源开关、启动开关。

船 用 齿 轮 箱: 可配杭州齿轮箱厂的 MB270、D300 及 300 船用齿轮箱, 四川齿轮箱厂 SCG2503、SCG3001 船用齿轮箱。

船 检 认 可: 发动机已获得中国船级社(CCS)认可

标 定 功 率	船用持续功率	中等持续功率
	300 Bhp @ 1800 r/min	360 Bhp @ 2100 r/min
	224 kW @ 1800 r/min	269 kW @ 2100 r/min
轴 功 率	291 Shp @ 1800 r/min	349 Shp @ 2100 r/min
	217 kW @ 1800 r/min	260 kW @ 2100 r/min
燃 油 消 耗 升 / 小时 (美加仑 / 小时)	58.3 (15.4) @ 1800 r/min	71.5 (18.9) @ 2100 r/min
	40.1 (10.6) @ 1600 r/min	51.9 (13.7) @ 1600 r/min
	26.5 (7.0) @ 1400 r/min	39.4 (10.4) @ 1400 r/min
	17.4 (4.6) @ 1200 r/min	29.4 (7.5) @ 1200 r/min
		20.4 (5.4) @ 1000 r/min
性 能 曲 线	M-1418	M-1419

● 标定条件:

功率标定是基于 ISO3046 (SAE J1228)标准规定的条件:大气压 100kpa(29.612 in.Hg), 环境温度 25℃ (77° F) 相对湿度 30%。

● 轴功率

指采用一般倒顺减速齿轮箱后, 按 97% 计算效率时的净功率。

● 燃油消耗

是基于使用密度为 0.85kg/L(7.1 lb/US.gal)的 2 号轻燃油和采用一般定螺距螺旋桨时按推进特性曲线的功率消耗 (按船用持续功率标定的发动机, 其推进特性曲线指数为 3.0, 按中等持续功率标定的发动机, 其推进特性曲线指数为 2.7)。

● 船用持续功率:

这种功率标定的发动机允许在全负荷工况下连续不间断地使用, 这种功率符合 ISO3046 标准中的“标准功率”及 SAE J1228 标准中的“持续轴功率”。

● 重负荷功率:

这种功率标定的发动机允许在全负荷工况下连续使用, 每 10 小时连续运转期间, 其全负荷运转不得超过 8 小时, 降低功率的运转须在标定转速以下 200r/min 的范围内, 这种功率符合 ISO 3046 标准中的“燃油限止功率”, 用于每年运转时间不超过 5000 小时的船舶。

● 中等持续功率:

这种功率标定的发动机允许在变负荷工况下连续使用, 每 12 小时连续运转期间, 其全负荷运转不得超过 6 小时, 降低功率的运转须在标定转速以下 200r/min 的范围内, 这种功率符合 ISO 3046 标准中的“燃油限止功率”, 用于每年运转时间不超过 3000 小时的船舶。

## 重庆康明斯发动机有限公司

地址: 重庆市沙坪坝壮志路(烈士墓)

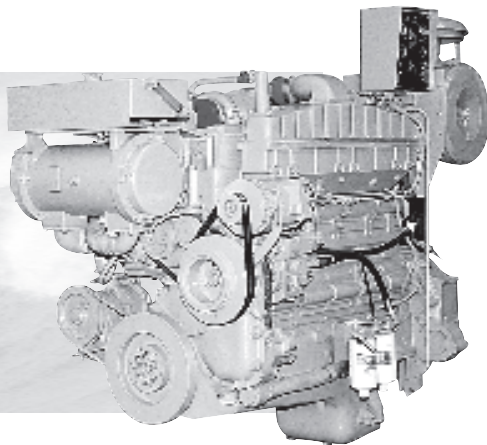
电话: 023-65344455 65337541

传真: 023-65319141 65315379

邮编: 400031

重庆康明斯柴油发动机由中美合资重庆康明斯发动机有限公司生产。

重庆康明斯船用发动机可用作各种船舶的推进动力。



## 发动机规格

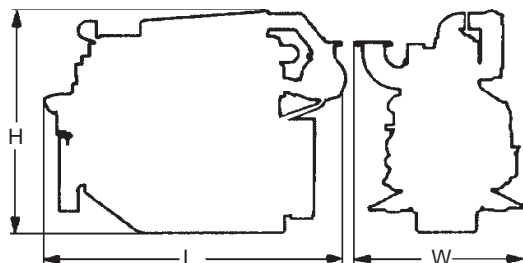
发动机型式 四冲程、增压中冷、直列、六缸柴油发动机

缸径 × 冲程	140 × 152 mm	(5.5 × 6in.)
排量	14 L	(855 cu.in.)
油底壳容量	34 L	(9 U.S.gal)
干质量	1450 kg	(3053 lbs)

功率标定

持续功率	261 kW	(350 Bhp)
转 速	1800 r/min	(1800 r/min)
燃油消耗	66.6 l/h	(17.6 GPH)

中等持续功率	298 kW	(400 Bhp)
转 速	2100 r/min	(2100 r/min)
燃油消耗	79.1 l/h	(20.9 GPH)



外形尺寸: (带热交换、不带船用齿轮箱) L × W × H

1659 × 952 × 1538 (mm)  
65.3 × 37.46 × 60.55 (In.)

## 产 品 说 明

进 气 系 统: 装有标准干式空气滤清器、空气滤清器帽、空气阻力指示器。

排 气 系 统: 装有通径为 127mm 的 90° 排气弯管、同时带 610mm 长的排气波纹管, 可带排气消音器。

燃 油 系 统: 装有燃油供油和回油单向阀, 可带容量为 5.7 升安装在发动机左侧的浮子油箱

机油旁通滤清器: 旋装式机油旁通滤清器

冷 却 系 统: 装镍铜管热交换器及皮带传动的自吸式海水泵

曲 轴 皮 带 轮: 在减振器前可安装双槽动力输出皮带轮。

附件驱动皮带轮: 发动机前端装有多槽皮带轮。

前端动力输出: 可带各种前端动力输出装置

飞轮和飞轮壳: SAE 14" 飞轮 SAE 1# 飞轮壳

发 动 机 支 架: 发动机装有前后共四只支架

电 气 系 统: 装有 24V、60A 双线制充电发电机, 包括电压调节器; 24V 电马达, 安装于发动机右侧; 启动继电器。

仪 表 板: 发动机仪表板包括转速表/小时计、水温表、发动机油压表、排温表、电源指示灯、熔断器、电源开关、启动开关。

船 用 齿 轮 箱: 可配杭州齿轮箱厂的 MB270、D300 及 300 船用齿轮箱, 四川齿轮箱厂 SCG2503、SCG3001 船用齿轮箱。

船 检 认 可: 发动机已获得中国船级社(CCS)认可

标 定 功 率	船用持续功率	中等持续功率
	350 Bhp @ 1800 r/min	400 Bhp @ 2100 r/min
	261 kW @ 1800 r/min	298 kW @ 2100 r/min
轴 功 率	340 Shp @ 1800 r/min	388 Shp @ 2100 r/min
	254 kW @ 1800 r/min	289 kW @ 2100 r/min
燃 油 消 耗 升 / 小时 (美加仑 / 小时)	67.4 (17.8) @ 1800 r/min	78.0 (20.6) @ 2100 r/min
	47.7 (12.6) @ 1600 r/min	58.3 (15.4) @ 1900 r/min
	8.4 (31.8) @ 1400 r/min	43.9 (11.6) @ 1400 r/min
	5.3 (20.1) @ 1200 r/min	32.2 (8.5) @ 1200 r/min
性 能 曲 线	M-1399	M-1400

● 标定条件:

功率标定是基于 ISO3046 (SAE J1228)标准规定的条件:大气压 100kpa(29.612 in.Hg), 环境温度 25℃ (77° F) 相对湿度 30%。

● 轴功率

指采用一般倒顺减速齿轮箱后, 按 97% 计算效率时的净功率。

● 燃油消耗

是基于使用密度为 0.85kg/L(7.1 lb/US.gal)的 2 号轻燃油和采用一般定螺距螺旋桨时按推进特性曲线的功率消耗 (按船用持续功率标定的发动机, 其推进特性曲线指数为 3.0, 按中等持续功率标定的发动机, 其推进特性曲线指数为 2.7)。

● 船用持续功率:

这种功率标定的发动机允许在全负荷工况下连续不间断地使用, 这种功率符合 ISO3046 标准中的“标准功率”及 SAE J1228 标准中的“持续轴功率”。

● 重负荷功率:

这种功率标定的发动机允许在全负荷工况下连续使用, 每 10 小时连续运转期间, 其全负荷运转不得超过 8 小时, 降低功率的运转须在标定转速以下 200r/min 的范围内, 这种功率符合 ISO 3046 标准中的“燃油限止功率”, 用于每年运转时间不超过 5000 小时的船舶。

● 中等持续功率:

这种功率标定的发动机允许在变负荷工况下连续使用, 每 12 小时连续运转期间, 其全负荷运转不得超过 6 小时, 降低功率的运转须在标定转速以下 200r/min 的范围内, 这种功率符合 ISO 3046 标准中的“燃油限止功率”, 用于每年运转时间不超过 3000 小时的船舶。

## 重庆康明斯发动机有限公司

地址: 重庆市沙坪坝壮志路(烈士墓)

电话: 023-65344455 65337541

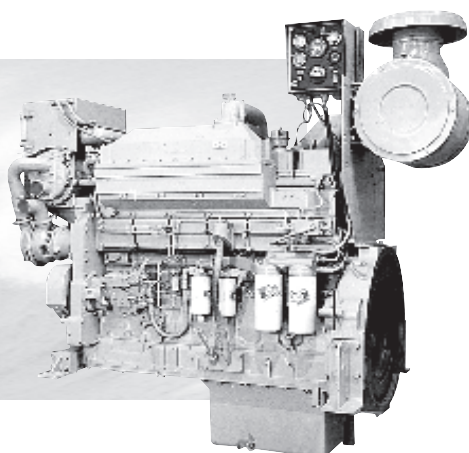
传真: 023-65319141 65315379

邮编: 400031



重庆康明斯柴油发动机由中美合资重庆康明斯发动机有限公司生产。

重庆康明斯船用发动机可用作各种船舶的推进动力。



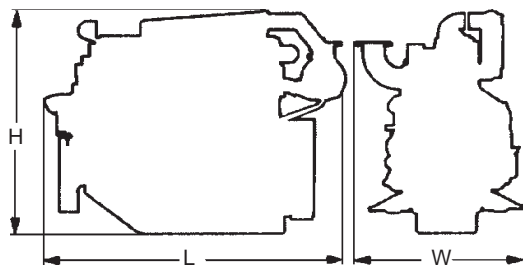
## 发动机规格

发动机型式 四冲程、增压、直列、六缸柴油发动机

缸径×冲程	159 × 159 mm	(6.25 × 6.25in.)
排量	18.9 L	(1150 cu.in.)
油底壳容量	38 L	(10 U.S.gal)
干质量	1815 kg	(4000 lbs)

功率标定

持续功率	317 kW	(425 Bhp)
转 速	1800 r/min	(1800 r/min)
燃油消耗	78.0 l/h	(20.6 GPH)



外形尺寸: (带热交换、不带船用齿轮箱)L × W × H

2151 × 968 × 1704 (mm)

84.69 × 38.03 × 67.09 (In.)

## 产品说明

进 气 系 统: 装有标准干式空气滤清器、空气滤清器帽、空气阻力指示器。

排 气 系 统: 装有通径为 127mm 的 90° 排气弯管、同时带 458mm 长的排气波纹管, 可带排气消音器。

燃 油 系 统: 装有燃油供油和回油单向阀, 可带容量为 5.7 升安装在发动机左侧的浮子油箱

机油旁通滤清器: 旋装式机油旁通滤清器

冷 却 系 统: 装镍铜管热交换器及皮带传动的自吸式海水泵

曲 轴 皮 带 轮: 在减振器前可安装双槽动力输出皮带轮。

附件驱动皮带轮: 发动机前端装有多槽皮带轮。

前端动力输出: 可带各种前端动力输出装置

飞轮和飞轮壳: SAE 14" 飞轮 SAE 1# 飞轮壳

发 动 机 支 架: 发动机装有前后共四只支架

电 气 系 统: 装有 24V、60A 双线制充电发电机, 包括电压调节器; 24V 电马达, 安装于发动机右侧; 启动继电器。

仪 表 板: 发动机仪表板包括转速表/小时计、水温表、发动机油压表、排温表、电源指示灯、熔断器、电源开关、启动开关。

船 用 齿 轮 箱: 可配杭州齿轮箱厂的 MB270、D300 及 300 船用齿轮箱, 四川齿轮箱厂 SCG2503、SCG3001 船用齿轮箱。

船 检 认 可: 发动机已获得中国船级社(CCS)认可



标 定 功 率	船用持续功率	
	425 Bhp @ 1800 r/min	
	317 kW @ 1800 r/min	
轴 功 率	412 Shp @ 1800 r/min	
	307 kW @ 1800 r/min	
燃 油 消 耗 升/小时 (美加仑/小时)	78.0 (20.6) @ 1800 r/min	
	46.6 (12.3) @ 1600 r/min	
	24.6 (6.5) @ 1400 r/min	
	9.1 (2.4) @ 1200 r/min	
性 能 曲 线	M-1399	

● 标定条件:

功率标定是基于 ISO3046 (SAE J1228)标准规定的条件:大气压 100kpa(29.612 in.Hg), 环境温度 25℃ (77° F) 相对湿度 30%。

● 轴功率

指采用一般倒顺减速齿轮箱后, 按 97% 计算效率时的净功率。

● 燃油消耗

是基于使用密度为 0.85kg/L(7.1 lb/US.gal)的 2 号轻燃油和采用一般定螺距螺旋桨时按推进特性曲线的功率消耗 (按船用持续功率标定的发动机, 其推进特性曲线指数为 3.0, 按中等持续功率标定的发动机, 其推进特性曲线指数为 2.7)。

● 船用持续功率:

这种功率标定的发动机允许在全负荷工况下连续不间断地使用, 这种功率符合 ISO3046 标准中的“标准功率”及 SAE J1228 标准中的“持续轴功率”。

● 重负荷功率:

这种功率标定的发动机允许在全负荷工况下连续使用, 每 10 小时连续运转期间, 其全负荷运转不得超过 8 小时, 降低功率的运转须在标定转速以下 200r/min 的范围内, 这种功率符合 ISO 3046 标准中的“燃油限止功率”, 用于每年运转时间不超过 5000 小时的船舶。

● 中等持续功率:

这种功率标定的发动机允许在变负荷工况下连续使用, 每 12 小时连续运转期间, 其全负荷运转不得超过 6 小时, 降低功率的运转须在标定转速以下 200r/min 的范围内, 这种功率符合 ISO 3046 标准中的“燃油限止功率”, 用于每年运转时间不超过 3000 小时的船舶。

## 重庆康明斯发动机有限公司

地址: 重庆市沙坪坝壮志路(烈士墓)

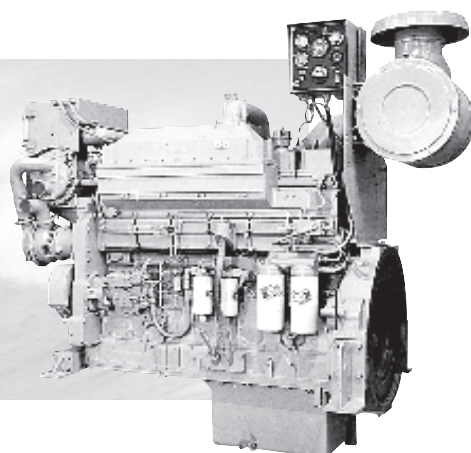
电话: 023-65344455 65337541

传真: 023-65319141 65315379

邮编: 400031

重庆康明斯柴油发动机由中美合资重庆康明斯发动机有限公司生产。

重庆康明斯船用发动机可用作各种船舶的推进动力。



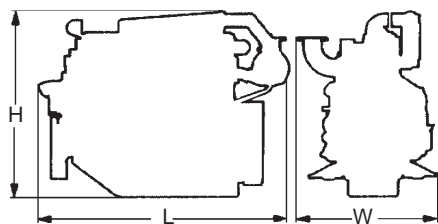
## 发动机规格

发动机型式 四冲程、增压中冷、直列、六缸柴油发动机

缸径×冲程	159 × 159 mm	(6.25 × 6.25in.)
排量	18.9 L	(1150 cu.in.)
油底壳容量	38 L	(10 U.S.gal)
干质量	1906 kg	(4200 lbs)
功率标定		
持续功率	350 kW	(470 Bhp)
转 速	1800 r/min	(1800 r/min)
燃油消耗	86.5 l/h	(23.4 GPH)

持续功率	373 kW	(500 Bhp)
转 速	1800 r/min	(1800 r/min)
燃油消耗	95.4 l/h	(25.2 GPH)

持续功率	410 kW	(550 Bhp)
转 速	2100 r/min	(2100 r/min)
燃油消耗	102.6 l/h	(27.1 GPH)



外形尺寸: (带热交换、不带船用齿轮箱) L × W × H

2151 × 968 × 1704 (mm)

84.69 × 38.03 × 67.09 (In.)

## 产品说明

进 气 系 统: 装有标准干式空气滤清器、空气滤清器帽、空气阻力指示器。

排 气 系 统: 装有通径为 127mm 的 90° 排气弯管、同时带 458mm 长的排气波纹管, 可带排气消音器。

燃 油 系 统: 装有燃油供油和回油单向阀, 可带容量为 5.7 升安装在发动机左侧的浮子油箱

机油旁通滤清器: 旋装式机油旁通滤清器

冷 却 系 统: 装镍铜管热交换器及皮带传动的自吸式海水泵

曲 轴 皮 带 轮: 在减振器前可安装双槽动力输出皮带轮。

附件驱动皮带轮: 发动机前端装有多槽皮带轮。

前端动力输出: 可带各种前端动力输出装置

飞轮和飞轮壳: SAE 14" 飞轮 SAE 1# 飞轮壳

发 动 机 支 架: 发动机装有前后共四只支架

电 气 系 统: 装有 24V、60A 双线制充电发电机, 包括电压调节器; 24V 电马达, 安装于发动机右侧; 启动继电器。

仪 表 板: 发动机仪表板包括转速表/小时计、水温表、发动机油压表、排温表、电源指示灯、熔断器、电源开关、启动开关。

船 用 齿 轮 箱: 可配杭州齿轮箱厂的 MB270、D300 及 300 船用齿轮箱, 四川齿轮箱厂 SCG2503、SCG3001 船用齿轮箱。

船 检 认 可: 发动机已获得中国船级社(CCS)认可

标 定 功 率	船用持续功率	船用持续功率	船用持续功率
	470 Bhp @ 1800 r/min 350 kW @ 1800 r/min	500 Bhp @ 1800 r/min 373 kW @ 1800 r/min	550 Bhp @ 2100 r/min 410 kW @ 2100 r/min
轴 功 率	451 Shp @ 1800 r/min 336 kW @ 1800 r/min	485 Shp @ 1800 r/min 362 kW @ 1800 r/min	533 Shp @ 2100 r/min 398 kW @ 2100 r/min
	86.5 (23.4) @ 1800 r/min 62.8 (16.6) @ 1600 r/min 42.0 (11.1) @ 1400 r/min 23.8 (6.3) @ 1200 r/min	95.4 (25.2) @ 1800 r/min 68.5 (18.1) @ 1600 r/min 45.0 (11.9) @ 1400 r/min 27.6 (7.3) @ 1200 r/min	102.6(27.1) @ 2100 r/min 79.5 (21.0) @ 1900 r/min 59.0 (15.6) @ 1700 r/min 42.0 (11.1) @ 1500 r/min
性 能 曲 线	M-4221	M-4095	M-4243

● 标定条件:

功率标定是基于 ISO3046 (SAE J1228)标准规定的条件:大气压 100kpa(29.612 in.Hg), 环境温度 25℃ (77° F) 相对湿度 30%。

● 轴功率

指采用一般倒顺减速齿轮箱后, 按 97% 计算效率时的净功率。

● 燃油消耗

是基于使用密度为 0.85kg/L(7.1 lb/US.gal)的 2 号轻燃油和采用一般定螺距螺旋桨时按推进特性曲线的功率消耗 (按船用持续功率标定的发动机, 其推进特性曲线指数为 3.0, 按中等持续功率标定的发动机, 其推进特性曲线指数为 2.7)。

● 船用持续功率:

这种功率标定的发动机允许在全负荷工况下连续不间断地使用, 这种功率符合 ISO3046 标准中的“标准功率”及 SAE J1228 标准中的“持续轴功率”。

● 重负荷功率:

这种功率标定的发动机允许在全负荷工况下连续使用, 每 10 小时连续运转期间, 其全负荷运转不得超过 8 小时, 降低功率的运转须在标定转速以下 200r/min 的范围内, 这种功率符合 ISO 3046 标准中的“燃油限止功率”, 用于每年运转时间不超过 5000 小时的船舶。

● 中等持续功率:

这种功率标定的发动机允许在变负荷工况下连续使用, 每 12 小时连续运转期间, 其全负荷运转不得超过 6 小时, 降低功率的运转须在标定转速以下 200r/min 的范围内, 这种功率符合 ISO 3046 标准中的“燃油限止功率”, 用于每年运转时间不超过 3000 小时的船舶。

## 重庆康明斯发动机有限公司

地址: 重庆市沙坪坝壮志路(烈士墓)

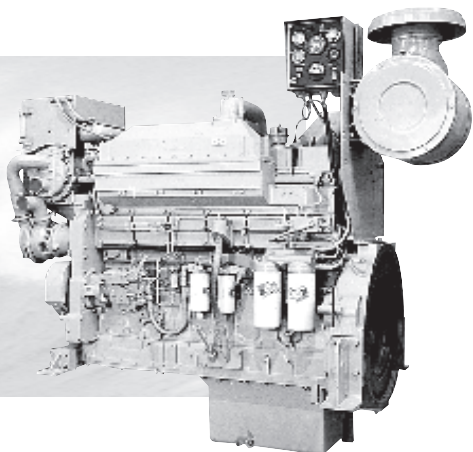
电话: 023-65344455 65337541

传真: 023-65319141 65315379

邮编: 400031

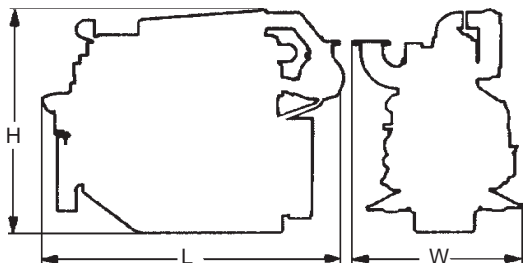
重庆康明斯柴油发动机由中美合资重庆康明斯发动机有限公司生产。

重庆康明斯船用发动机可用作各种船舶的推进动力。



## 发动机规格

发动机型式	四冲程、增压中冷、直列、六缸柴油发动机	
缸径×冲程	159 × 159 mm	(6.25 × 6.25in.)
排量	18.9 L	(1150 cu.in.)
油底壳容量	72 L	(19 U.S.gal)
干质量	1906 kg	(4200 lbs)
功率标定		
持续功率	447 kW	(600 Bhp)
转 速	1800 r/min	(1800 r/min)
燃油消耗	108.2 l/h	(28.6 GPH)
重负荷功率	477 kW	(640 Bhp)
转 速	1800 r/min	(1800 r/min)
燃油消耗	120.7 l/h	(31.9 GPH)



外形尺寸: (带热交换、不带船用齿轮箱) L × W × H

2151 × 968 × 1928 (mm)

84.69 × 38.03 × 75.9 (In.)

## 产 品 说 明

- 进 气 系 统: 装有标准干式空气滤清器、空气滤清器帽、空气阻力指示器。
- 排 气 系 统: 装有通径为 127mm 的 90° 排气弯管、同时带 458mm 长的排气波纹管, 可带排气消音器。
- 燃 油 系 统: 装有燃油供油和回油单向阀, 可带容量为 5.7 升安装在发动机左侧的浮子油箱
- 机油旁通滤清器: 旋装式机油旁通滤清器
- 冷 却 系 统: 装镍铜管热交换器及皮带传动的自吸式海水泵
- 曲 轴 皮 带 轮: 在减振器前可安装双槽动力输出皮带轮。
- 附件驱动皮带轮: 发动机前端装有多槽皮带轮。
- 前端动力输出: 可带各种前端动力输出装置
- 飞轮和飞轮壳: SAE 14" 飞轮 SAE 1# 飞轮壳
- 发 动 机 支 架: 发动机装有前后共四只支架
- 电 气 系 统: 装有 24V、60A 双线制充电发电机, 包括电压调节器; 24V 电马达, 安装于发动机右侧; 启动继电器。
- 仪 表 板: 发动机仪表板包括转速表/小时计、水温表、发动机油压表、排温表、电源指示灯、熔断器、电源开关、启动开关。
- 船 用 齿 轮 箱: 可配杭州齿轮箱厂的 MB270、D300 及 300 船用齿轮箱, 四川齿轮箱厂 SCG2503、SCG3001 船用齿轮箱。
- 船 检 认 可: 发动机已获得中国船级社(CCS)认可

标 定 功 率	船用持续功率	船用重负荷功率
	600 Bhp @ 1800 r/min	640 Bhp @ 1800 r/min
	447 kW @ 1800 r/min	477 kW @ 1800 r/min
轴 功 率	582 Shp @ 1800 r/min	621 Shp @ 1800 r/min
	434 kW @ 1800 r/min	463 kW @ 1800 r/min
燃 油 消 耗 升/小时 (美加仑/小时)	108.2 ( 28.6 ) @ 1800 r/min	120.7 ( 31.9 ) @ 1800 r/min
	80.5 ( 21.3 ) @ 1600 r/min	91.0 ( 24.0 ) @ 1600 r/min
	55.0 ( 14.5 ) @ 1400 r/min	65.5 ( 17.3 ) @ 1400 r/min
	29.5 ( 7.8 ) @ 1200 r/min	44.0 ( 11.6 ) @ 1200 r/min
性 能 曲 线	M-4244	M-4223

● 标定条件:

功率标定是基于 ISO3046 (SAE J1228)标准规定的条件:大气压 100kpa(29.612 in.Hg), 环境温度 25℃ (77° F) 相对湿度 30%。

● 轴功率

指采用一般倒顺减速齿轮箱后, 按 97% 计算效率时的净功率。

● 燃油消耗

是基于使用密度为 0.85kg/L(7.1 lb/US.gal)的 2 号轻燃油和采用一般定螺距螺旋桨时按推进特性曲线的功率消耗 (按船用持续功率标定的发动机, 其推进特性曲线指数为 3.0, 按中等持续功率标定的发动机, 其推进特性曲线指数为 2.7)。

● 船用持续功率:

这种功率标定的发动机允许在全负荷工况下连续不间断地使用, 这种功率符合 ISO3046 标准中的“标准功率”及 SAE J1228 标准中的“持续轴功率”。

● 重负荷功率:

这种功率标定的发动机允许在全负荷工况下连续使用, 每 10 小时连续运转期间, 其全负荷运转不得超过 8 小时, 降低功率的运转须在标定转速以下 200r/min 的范围内, 这种功率符合 ISO 3046 标准中的“燃油限止功率”, 用于每年运转时间不超过 5000 小时的船舶。

● 中等持续功率:

这种功率标定的发动机允许在变负荷工况下连续使用, 每 12 小时连续运转期间, 其全负荷运转不得超过 6 小时, 降低功率的运转须在标定转速以下 200r/min 的范围内, 这种功率符合 ISO 3046 标准中的“燃油限止功率”, 用于每年运转时间不超过 3000 小时的船舶。

## 重庆康明斯发动机有限公司

地址: 重庆市沙坪坝壮志路(烈士墓)

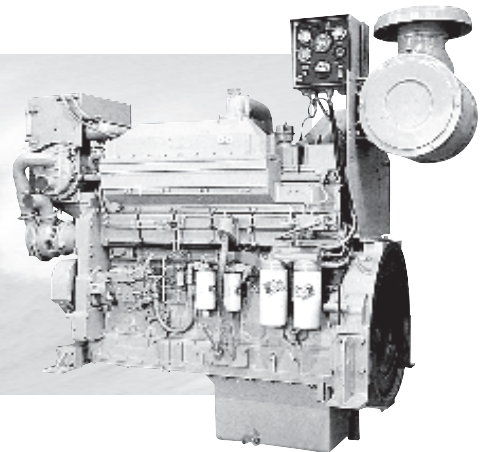
电话: 023-65344455 65337541

传真: 023-65319141 65315379

邮编: 400031

重庆康明斯柴油发动机由中美合资重庆康明斯发动机有限公司生产。

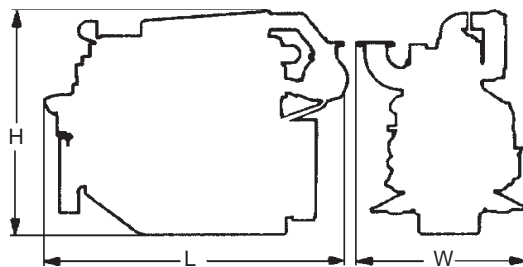
重庆康明斯船用发动机可用作各种船舶的推进动力。



## 发动机规格

发动机型式 四冲程、增压中冷、直列、六缸柴油发动机

缸径 × 冲程	159 × 159 mm	(6.25 × 6.25in.)
排量	18.9 L	(1150 cu.in.)
油底壳容量	72 L	(19 U.S.gal)
干质量	1838 kg	(4050 lbs)
功率标定		
持续功率	522 kW	(700 Bhp)
转 速	2100 r/min	(2100 r/min)
燃油消耗	135 l/h	(35.7 GPH)



外形尺寸: (带热交换、不带船用齿轮箱) L × W × H

2151 × 968 × 1928 (mm)

84.69 × 38.03 × 75.9 (In.)

## 产品说明

进 气 系 统: 装有标准干式空气滤清器、空气滤清器帽、空气阻力指示器。

排 气 系 统: 装有通径为 127mm 的 90° 排气弯管、同时带 458mm 长的排气波纹管, 可带排气消音器。

燃 油 系 统: 装有燃油供油和回油单向阀, 可带容量为 5.7 升安装在发动机左侧的浮子油箱

机油旁通滤清器: 旋装式机油旁通滤清器

冷 却 系 统: 装镍铜管热交换器及皮带传动的自吸式海水泵

曲 轴 皮 带 轮: 在减振器前可安装双槽动力输出皮带轮。

附件驱动皮带轮: 发动机前端装有多槽皮带轮。

前端动力输出: 可带各种前端动力输出装置

飞轮和飞轮壳: SAE 14" 飞轮 SAE 1# 飞轮壳

发 动 机 支 架: 发动机装有前后共四只支架

电 气 系 统: 装有 24V、60A 双线制充电发电机, 包括电压调节器; 24V 电马达, 安装于发动机右侧; 启动继电器。

仪 表 板: 发动机仪表板包括转速表/小时计、水温表、发动机油压表、排温表、电源指示灯、熔断器、电源开关、启动开关。

船 用 齿 轮 箱: 可配杭州齿轮箱厂的 MB270、D300 及 300 船用齿轮箱, 四川齿轮箱厂 SCG2503、SCG3001 船用齿轮箱。

船 检 认 可: 发动机已获得中国船级社(CCS)认可

标 定 功 率	船用持续功率	
	700 Bhp @ 2100 r/min	
	522 kW @ 2100 r/min	
轴 功 率	679 Shp @ 2100 r/min	
	507 kW @ 2100 r/min	
燃 油 消 耗 升/小时 (美加仑/小时)	135.0 ( 35.7 ) @ 2100 r/min	
	101.0 ( 26.7 ) @ 1850 r/min	
	76.8 ( 20.3 ) @ 1400 r/min	
	58.5 ( 15.5 ) @ 1200 r/min	
性 能 曲 线	M-4279	

● 标定条件:

功率标定是基于 ISO3046 (SAE J1228)标准规定的条件:大气压 100kpa(29.612 in.Hg), 环境温度 25℃ (77° F) 相对湿度 30%。

● 轴功率

指采用一般倒顺减速齿轮箱后, 按 97% 计算效率时的净功率。

● 燃油消耗

是基于使用密度为 0.85kg/L(7.1 lb/US.gal)的 2 号轻燃油和采用一般定螺距螺旋桨时按推进特性曲线的功率消耗 (按船用持续功率标定的发动机, 其推进特性曲线指数为 3.0, 按中等持续功率标定的发动机, 其推进特性曲线指数为 2.7)。

● 船用持续功率:

这种功率标定的发动机允许在全负荷工况下连续不间断地使用, 这种功率符合 ISO3046 标准中的“标准功率”及 SAE J1228 标准中的“持续轴功率”。

● 重负荷功率:

这种功率标定的发动机允许在全负荷工况下连续使用, 每 10 小时连续运转期间, 其全负荷运转不得超过 8 小时, 降低功率的运转须在标定转速以下 200r/min 的范围内, 这种功率符合 ISO 3046 标准中的“燃油限止功率”, 用于每年运转时间不超过 5000 小时的船舶。

● 中等持续功率:

这种功率标定的发动机允许在变负荷工况下连续使用, 每 12 小时连续运转期间, 其全负荷运转不得超过 6 小时, 降低功率的运转须在标定转速以下 200r/min 的范围内, 这种功率符合 ISO 3046 标准中的“燃油限止功率”, 用于每年运转时间不超过 3000 小时的船舶。

## 重庆康明斯发动机有限公司

地址: 重庆市沙坪坝壮志路(烈士墓)

电话: 023-65344455 65337541

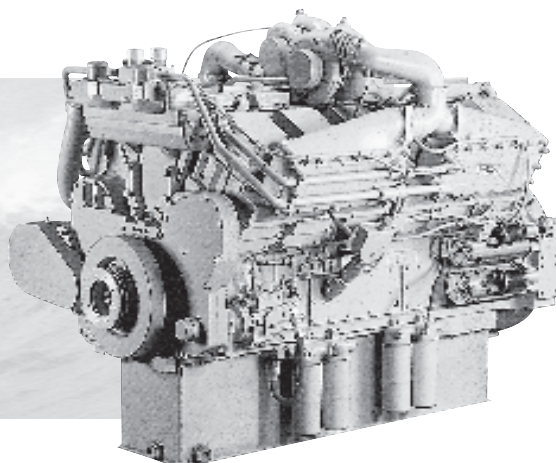
传真: 023-65319141 65315379

邮编: 400031



重庆康明斯柴油发动机由中美合资重庆康明斯发动机有限公司生产。

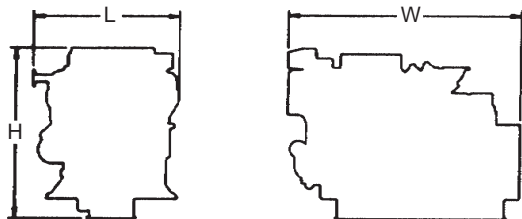
重庆康明斯船用发动机可用作各种船舶的推进动力。



## 发动机规格

发动机型式 四冲程、增压、直列、V型12缸柴油发动机

缸径×冲程	159 × 159 mm	(6.25 × 6.25in.)
排量	38 L	(2300 cu.in.)
油底壳容量	114 L	(30 U.S.gal)
干质量	4154 kg	(9150 lbs)
功率标定		
持续功率	597 kW	(800 Bhp)
转 速	1800 r/min	(1800 r/min)
燃油消耗	154 l/h	(40.8 GPH)



外形尺寸:(带热交换、不带船用齿轮箱)L × W × H

2844 × 1331 × 1909 (mm)

112.00 × 52.40 × 75.13 (In.)

## 产 品 说 明

进 气 系 统: 装有标准干式空气滤清器、空气滤清器帽、空气阻力指示器。

排 气 系 统: 装有通径为127mm的90°排气弯管、同时带387mm长的排气波纹管,可带排气消音器。

燃 油 系 统: 装有燃油供油和回油单向阀,可带容量为15.2升安装在发动机左侧的浮子油箱

机油旁通滤清器: 旋装式机油旁通滤清器

冷 却 系 统: 装镍铜管热交换器及齿轮传动的自吸式海水泵

附件驱动皮带轮: 发动机前端装有178mm多槽皮带轮。

飞 轮 和 飞 轮 壳: SAE 18" 飞轮 SAE 0# 飞轮壳

发 动 机 支 架: 发动机装有前后共四只支架

电 气 系 统: 装有24V、60A双线制充电发电机,包括电压调节器;24V电马达,安装于发动机右侧;启动继电器。

仪 表 板: 发动机仪表板包括转速表/小时计、水温表、发动机油压表、排温表、电源指示灯、熔断器、电源开关、启动开关。

船 用 齿 轮 箱: 可配杭州齿轮箱厂的MB270、D300及300船用齿轮箱,四川齿轮箱厂SCG2503、SCG3001船用齿轮箱。

船 检 认 可: 发动机已获得中国船级社(CCS)认可

标 定 功 率	船用持续功率	
	800 Bhp @ 1800 r/min	
	597 kW @ 1800 r/min	
轴 功 率	679 Shp @ 1800 r/min	
	507 kW @ 1800 r/min	
燃 油 消 耗 升/小时 (美加仑/小时)	154.4 (40.8) @ 1800 r/min	
	109.4 (28.9) @ 1600 r/min	
	73.8 (19.5) @ 1400 r/min	
	47.3 (12.5) @ 1200 r/min	
性 能 曲 线	M-4279	

● 标定条件:

功率标定是基于 ISO3046 (SAE J1228)标准规定的条件:大气压 100kpa(29.612 in.Hg), 环境温度 25℃ (77° F) 相对湿度 30%。

● 轴功率

指采用一般倒顺减速齿轮箱后, 按 97% 计算效率时的净功率。

● 燃油消耗

是基于使用密度为 0.85kg/L(7.1 lb/US.gal)的 2 号轻燃油和采用一般定螺距螺旋桨时按推进特性曲线的功率消耗 (按船用持续功率标定的发动机, 其推进特性曲线指数为 3.0, 按中等持续功率标定的发动机, 其推进特性曲线指数为 2.7)。

● 船用持续功率:

这种功率标定的发动机允许在全负荷工况下连续不间断地使用, 这种功率符合 ISO3046 标准中的“标准功率”及 SAE J1228 标准中的“持续轴功率”。

● 重负荷功率:

这种功率标定的发动机允许在全负荷工况下连续使用, 每 10 小时连续运转期间, 其全负荷运转不得超过 8 小时, 降低功率的运转须在标定转速以下 200r/min 的范围内, 这种功率符合 ISO 3046 标准中的“燃油限止功率”, 用于每年运转时间不超过 5000 小时的船舶。

● 中等持续功率:

这种功率标定的发动机允许在变负荷工况下连续使用, 每 12 小时连续运转期间, 其全负荷运转不得超过 6 小时, 降低功率的运转须在标定转速以下 200r/min 的范围内, 这种功率符合 ISO 3046 标准中的“燃油限止功率”, 用于每年运转时间不超过 3000 小时的船舶。

## 重庆康明斯发动机有限公司

地址: 重庆市沙坪坝壮志路(烈士墓)

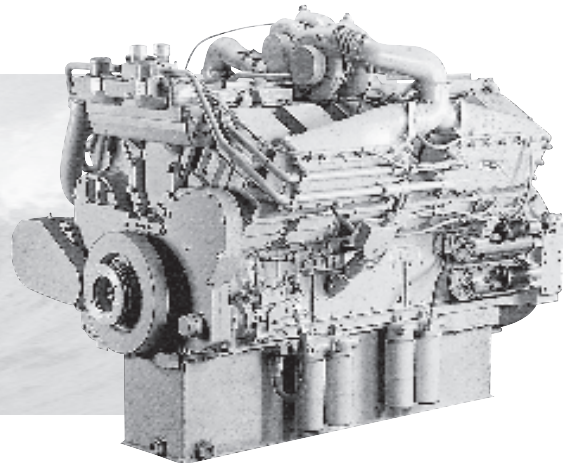
电话: 023-65344455 65337541

传真: 023-65319141 65315379

邮编: 400031

重庆康明斯柴油发动机由中美合资重庆康明斯发动机有限公司生产。

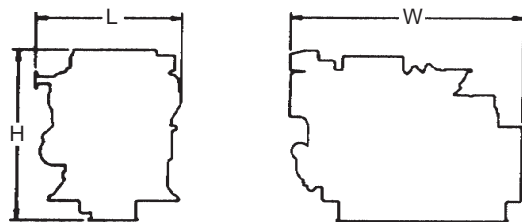
重庆康明斯船用发动机可用作各种船舶的推进动力。



## 发动机规格

发动机型式 四冲程、增压中冷、直列、V型12缸柴油发动机

缸径 × 冲程	159 × 159 mm	(6.25 × 6.25in.)
排量	38 L	(2300 cu.in.)
油底壳容量	114 L	(30 U.S.gal)
干质量	4154 kg	(9150 lbs)
功率标定		
持续功率	633 kW	(850 Bhp)
转 速	1800 r/min	(1800 r/min)
燃油消耗	156.3 l/h	(41.3 GPH)



外形尺寸: (带热交换、不带船用齿轮箱) L × W × H  
2844 × 1331 × 1909 (mm)  
112.00 × 52.40 × 75.13 (In.)

## 产品说明

进 气 系 统: 装有标准干式空气滤清器、空气滤清器帽、空气阻力指示器。

排 气 系 统: 装有通径为 275.5mm 的 90° 排气弯管、同时带 387mm 长的排气波纹管, 可带排气消音器。

燃 油 系 统: 装有燃油供油和回油单向阀, 可带容量为 15.2 升安装在发动机左侧的浮子油箱

机油旁通滤清器: 旋装式机油旁通滤清器

冷 却 系 统: 装镍铜管热交换器及齿轮传动的自吸式海水泵

附件驱动皮带轮: 发动机前端装有 178mm 多槽皮带轮。

飞 轮 和 飞 轮 壳: SAE 18" 飞轮 SAE 0# 飞轮壳

发 动 机 支 架: 发动机装有前后共四只支架

电 气 系 统: 装有 24V、60A 双线制充电发电机, 包括电压调节器; 24V 电马达, 安装于发动机右侧; 启动继电器。

仪 表 板: 发动机仪表板包括转速表/小时计、水温表、发动机油压表、排温表、电源指示灯、熔断器、电源开关、启动开关。

船 用 齿 轮 箱: 可配杭州齿轮箱厂的 MB270、D300 及 300 船用齿轮箱, 四川齿轮箱厂 SCG2503、SCG3001 船用齿轮箱。

船 检 认 可: 发动机已获得中国船级社(CCS)认可

标 定 功 率	船用持续功率	
	850 Bhp @ 1800 r/min	
	633 kW @ 1800 r/min	
轴 功 率	824 Shp @ 1800 r/min	
	615 kW @ 1800 r/min	
燃 油 消 耗 升 / 小时 (美加仑 / 小时)	156.3( 41.3 ) @ 1800 r/min	
	116.1( 30.7 ) @ 1600 r/min	
	84.2 ( 22.2 ) @ 1400 r/min	
	58.3 ( 15.4 ) @ 1200 r/min	
性 能 曲 线	M-6219	

### ● 标定条件:

功率标定是基于 ISO3046 (SAE J1228)标准规定的条件:大气压 100kpa(29.612 in.Hg), 环境温度 25℃ (77° F) 相对湿度 30%。

### ● 轴功率

指采用一般倒顺减速齿轮箱后, 按 97% 计算效率时的净功率。

### ● 燃油消耗

是基于使用密度为 0.85kg/L(7.1 lb/US.gal)的 2 号轻燃油和采用一般定螺距螺旋桨时按推进特性曲线的功率消耗 (按船用持续功率标定的发动机, 其推进特性曲线指数为 3.0, 按中等持续功率标定的发动机, 其推进特性曲线指数为 2.7)。

### ● 船用持续功率:

这种功率标定的发动机允许在全负荷工况下连续不间断地使用, 这种功率符合 ISO3046 标准中的“标准功率”及 SAE J1228 标准中的“持续轴功率”。

### ● 重负荷功率:

这种功率标定的发动机允许在全负荷工况下连续使用, 每 10 小时连续运转期间, 其全负荷运转不得超过 8 小时, 降低功率的运转须在标定转速以下 200r/min 的范围内, 这种功率符合 ISO 3046 标准中的“燃油限止功率”, 用于每年运转时间不超过 5000 小时的船舶。

### ● 中等持续功率:

这种功率标定的发动机允许在变负荷工况下连续使用, 每 12 小时连续运转期间, 其全负荷运转不得超过 6 小时, 降低功率的运转须在标定转速以下 200r/min 的范围内, 这种功率符合 ISO 3046 标准中的“燃油限止功率”, 用于每年运转时间不超过 3000 小时的船舶。

## 重庆康明斯发动机有限公司

地址: 重庆市沙坪坝壮志路(烈士墓)

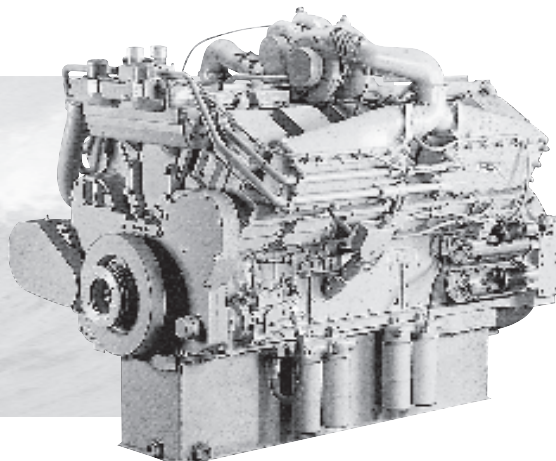
电话: 023-65344455 65337541

传真: 023-65319141 65315379

邮编: 400031

重庆康明斯柴油发动机由中美合资重庆康明斯发动机有限公司生产。

重庆康明斯船用发动机可用作各种船舶的推进动力。



## 发动机规格

发动机型式 四冲程、增压中冷、直列、V型12缸柴油发动机

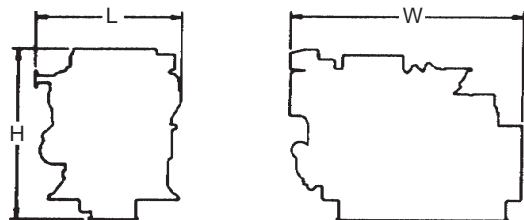
缸径 × 冲程	159 × 159 mm	(6.25 × 6.25in.)
排量	38 L	(2300 cu.in.)
油底壳容量	114 L	(30 U.S.gal)
干质量	3913 kg	(8620 lbs)

功率标定

持续功率	671 kW	(900 Bhp)
转 速	1600 r/min	(1600 r/min)
燃油消耗	161.3 l/h	(42.6 GPH)

持续功率	745 kW	(1000 Bhp)
转 速	1800 r/min	(1800 r/min)
燃油消耗	180.6 l/h	(47.7 GPH)

中等持续功率	820 kW	(1100 Bhp)
转 速	1800 r/min	(1800 r/min)
燃油消耗	197.6 l/h	(52.2 GPH)



外形尺寸: (带热交换器、不带船用齿轮箱) L × W × H

2844 × 1331 × 1909 (mm)

112.00 × 52.40 × 75.13 (In.)

## 产品说明

进 气 系 统: 装有标准干式空气滤清器、空气滤清器帽、空气阻力指示器。

排 气 系 统: 装有通径为 275.5mm 的 90° 排气弯管、同时带 387mm 长的排气波纹管, 可带排气消音器。

燃 油 系 统: 装有燃油供油和回油单向阀, 可带容量为 15.2 升安装在发动机左侧的浮子油箱

机油旁通滤清器: 旋装式机油旁通滤清器

冷 却 系 统: 装镍铜管热交换器及齿轮传动的自吸式海水泵

附件驱动皮带轮: 发动机前端装有 178mm 多槽皮带轮。

飞 轮 和 飞 轮 壳: SAE 18" 飞轮 SAE 0# 飞轮壳

发 动 机 支 架: 发动机装有前后共四只支架

电 气 系 统: 装有 24V、60A 双线制充电发电机, 包括电压调节器; 24V 电马达, 安装于发动机右侧; 启动继电器。

仪 表 板: 发动机仪表板包括转速表/小时计、水温表、发动机油压表、排温表、电源指示灯、熔断器、电源开关、启动开关。

船 用 齿 轮 箱: 可配杭州齿轮箱厂的 MB270、D300 及 300 船用齿轮箱, 四川齿轮箱厂 SCG2503、SCG3001 船用齿轮箱。

船 检 认 可: 发动机已获得中国船级社(CCS)认可

标 定 功 率	船用持续功率	船用持续功率	船用中等持续功率
	900 Bhp @ 1600 r/min 671 kW @ 1600 r/min	1000 Bhp @ 1800 r/min 745 kW @ 1800 r/min	1100 Bhp @ 1800 r/min 820 kW @ 1800 r/min
轴 功 率	873 Shp @ 1600 r/min 651 kW @ 1600 r/min	970 Shp @ 1800 r/min 724 kW @ 1800 r/min	1067 Shp @ 1800 r/min 796 kW @ 1800 r/min
	161.3(42.6) @ 1600 r/min 111.3(29.4) @ 1400 r/min 74.5 (19.7) @ 1200 r/min 47.3 (12.5) @ 1000 r/min	180.6(47.7) @ 1800 r/min 130.0(34.3) @ 1600 r/min 91.2 (24.1) @ 1400 r/min 60.0 (15.8) @ 1200 r/min	197.6(52.2) @ 1800 r/min 145.3(38.4) @ 1600 r/min 104.4(27.6) @ 1400 r/min 69.5 (18.4) @ 1200 r/min
性 能 曲 线	M-6218	M-6217	M-6216

● 标定条件:

功率标定是基于 ISO3046 (SAE J1228)标准规定的条件:大气压 100kpa(29.612 in.Hg), 环境温度 25℃ (77° F) 相对湿度 30%。

● 轴功率

指采用一般倒顺减速齿轮箱后, 按 97% 计算效率时的净功率。

● 燃油消耗

是基于使用密度为 0.85kg/L(7.1 lb/US.gal)的 2 号轻燃油和采用一般定螺距螺旋桨时按推进特性曲线的功率消耗 (按船用持续功率标定的发动机, 其推进特性曲线指数为 3.0, 按中等持续功率标定的发动机, 其推进特性曲线指数为 2.7)。

● 船用持续功率:

这种功率标定的发动机允许在全负荷工况下连续不间断地使用, 这种功率符合 ISO3046 标准中的“标准功率”及 SAE J1228 标准中的“持续轴功率”。

● 重负荷功率:

这种功率标定的发动机允许在全负荷工况下连续使用, 每 10 小时连续运转期间, 其全负荷运转不得超过 8 小时, 降低功率的运转须在标定转速以下 200r/min 的范围内, 这种功率符合 ISO 3046 标准中的“燃油限止功率”, 用于每年运转时间不超过 5000 小时的船舶。

● 中等持续功率:

这种功率标定的发动机允许在变负荷工况下连续使用, 每 12 小时连续运转期间, 其全负荷运转不得超过 6 小时, 降低功率的运转须在标定转速以下 200r/min 的范围内, 这种功率符合 ISO 3046 标准中的“燃油限止功率”, 用于每年运转时间不超过 3000 小时的船舶。

## 重庆康明斯发动机有限公司

地址: 重庆市沙坪坝壮志路(烈士墓)

电话: 023-65344455 65337541

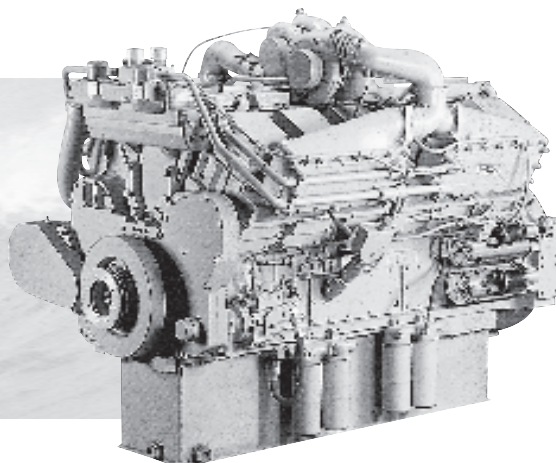
传真: 023-65319141 65315379

邮编: 400031



重庆康明斯柴油发动机由中美合资重庆康明斯发动机有限公司生产。

重庆康明斯船用发动机可用作各种船舶的推进动力。

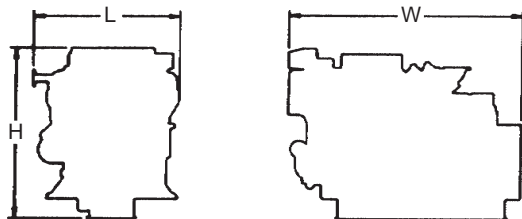


## 发动机规格

发动机型式 四冲程、增压中冷、直列、V型12缸柴油发动机

缸径×冲程	159 × 159 mm	(6.25 × 6.25in.)
排量	38 L	(2300 cu.in.)
油底壳容量	114 L	(30 U.S.gal)
干质量	3913 kg	(8620 lbs)
功率标定		
持续功率	895 kW	(1200 Bhp)
转 速	1800 r/min	(1800 r/min)
燃油消耗	249.0 l/h	(56.8 GPH)

重负荷功率	970 kW	(1300 Bhp)
转 速	1800 r/min	(1800 r/min)
燃油消耗	232.8 l/h	(61.5 GPH)



外形尺寸:(带热交换器、不带船用齿轮箱)L × W × H

2844 × 1331 × 1909 (mm)

112.00 × 52.40 × 75.13 (In.)

## 产 品 说 明

进 气 系 统: 装有标准干式空气滤清器、空气滤清器帽、空气阻力指示器。

排 气 系 统: 装有通径为 275.5mm 的 90° 排气弯管、同时带 387mm 长的排气波纹管, 可带排气消音器。

燃 油 系 统: 装有燃油供油和回油单向阀, 可带容量为 15.2 升安装在发动机左侧的浮子油箱

机油旁通滤清器: 旋装式机油旁通滤清器

冷 却 系 统: 装镍铜管热交换器及齿轮传动的自吸式海水泵

附件驱动皮带轮: 发动机前端装有 178mm 多槽皮带轮。

飞 轮 和 飞 轮 壳: SAE 18" 飞轮 SAE 0# 飞轮壳

发 动 机 支 架: 发动机装有前后共四只支架

电 气 系 统: 装有 24V、60A 双线制充电发电机, 包括电压调节器; 24V 电马达, 安装于发动机右侧; 启动继电器。

仪 表 板: 发动机仪表板包括转速表/小时计、水温表、发动机油压表、排温表、电源指示灯、熔断器、电源开关、启动开关。

船 用 齿 轮 箱: 可配杭州齿轮箱厂的 MB270、D300 及 300 船用齿轮箱, 四川齿轮箱厂 SCG2503、SCG3001 船用齿轮箱。

船 检 认 可: 发动机已获得中国船级社(CCS)认可



标 定 功 率	船用持续功率	船用重负荷功率
	1200 Bhp @ 1800 r/min	1300 Bhp @ 1800 r/min
	895 kW @ 1800 r/min	970 kW @ 1800 r/min
轴 功 率	1164 Shp @ 1800 r/min	1261 Shp @ 1800 r/min
	869 kW @ 1800 r/min	941 kW @ 1800 r/min
燃 油 消 耗 升/小时 (美加仑/小时)	215.0( 56.8 ) @ 1800 r/min	232.8( 61.5 ) @ 1800 r/min
	150.0( 39.6 ) @ 1600 r/min	165.9( 43.8 ) @ 1600 r/min
	104.0( 27.5 ) @ 1400 r/min	120.0( 31.7 ) @ 1400 r/min
	68.9 ( 18.2 ) @ 1200 r/min	81.0 ( 21.4 ) @ 1200 r/min
性 能 曲 线	M-6192	M-6194

● 标定条件:

功率标定是基于 ISO3046 (SAE J1228)标准规定的条件:大气压 100kpa(29.612 in.Hg), 环境温度 25℃ (77° F) 相对湿度 30%。

● 轴功率

指采用一般倒顺减速齿轮箱后, 按 97% 计算效率时的净功率。

● 燃油消耗

是基于使用密度为 0.85kg/L(7.1 lb/US.gal)的 2 号轻燃油和采用一般定螺距螺旋桨时按推进特性曲线的功率消耗 (按船用持续功率标定的发动机, 其推进特性曲线指数为 3.0, 按中等持续功率标定的发动机, 其推进特性曲线指数为 2.7)。

● 船用持续功率:

这种功率标定的发动机允许在全负荷工况下连续不间断地使用, 这种功率符合 ISO3046 标准中的“标准功率”及 SAE J1228 标准中的“持续轴功率”。

● 重负荷功率:

这种功率标定的发动机允许在全负荷工况下连续使用, 每 10 小时连续运转期间, 其全负荷运转不得超过 8 小时, 降低功率的运转须在标定转速以下 200r/min 的范围内, 这种功率符合 ISO 3046 标准中的“燃油限止功率”, 用于每年运转时间不超过 5000 小时的船舶。

● 中等持续功率:

这种功率标定的发动机允许在变负荷工况下连续使用, 每 12 小时连续运转期间, 其全负荷运转不得超过 6 小时, 降低功率的运转须在标定转速以下 200r/min 的范围内, 这种功率符合 ISO 3046 标准中的“燃油限止功率”, 用于每年运转时间不超过 3000 小时的船舶。

## 重庆康明斯发动机有限公司

地址: 重庆市沙坪坝壮志路(烈士墓)

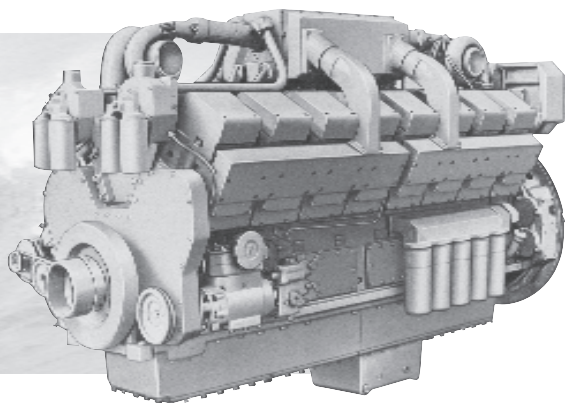
电话: 023-65344455 65337541

传真: 023-65319141 65315379

邮编: 400031

重庆康明斯柴油发动机由中美合资重庆康明斯发动机有限公司生产。

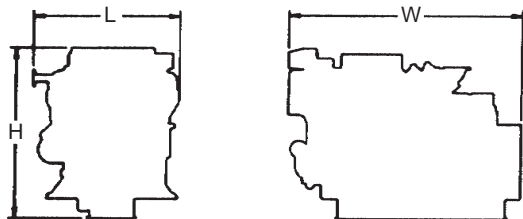
重庆康明斯船用发动机可用作各种船舶的推进动力。



## 发动机规格

发动机型式 四冲程、增压中冷、直列、V型16缸柴油发动机

缸径×冲程	159 × 159 mm	(6.25 × 6.25in.)
排量	50 L	(3067 cu.in.)
油底壳容量	150 L	(40 U.S.gal)
干质量	5470 kg	(12055 lbs)
功率标定		
持续功率	1045 kW	(1400 Bhp)
转 速	1600 r/min	(1600 r/min)
燃油消耗	247.9 l/h	(65.5 GPH)
重负荷功率		
重负荷功率	1194 kW	(1600 Bhp)
转 速	1800 r/min	(1800 r/min)
燃油消耗	284.7 l/h	(75.2 GPH)



外形尺寸:(带热交换、不带船用齿轮箱)L × W × H

3343 × 1331 × 1909 (mm)

131.60 × 52.40 × 75.13 (In.)

## 产 品 说 明

- 进 气 系 统: 装有标准干式空气滤清器、空气滤清器帽、空气阻力指示器。
- 排 气 系 统: 装有通径为324mm的90° 排气弯管、同时带387mm长的排气波纹管, 可带排气消音器。
- 燃 油 系 统: 装有燃油供油和回油单向阀, 可带容量为15.2升安装在发动机左侧的浮子油箱
- 机油旁通滤清器: 旋装式机油旁通滤清器
- 冷 却 系 统: 装镍铜管热交换器及齿轮传动的自吸式海水泵
- 附件驱动皮带轮: 发动机前端装有178mm多槽皮带轮。
- 飞 轮 和 飞 轮 壳: SAE 18" 飞轮 SAE 0# 飞轮壳
- 发 动 机 支 架: 发动机装有前后共四只支架
- 电 气 系 统: 装有24V、60A双线制充电发电机, 包括电压调节器; 24V电马达, 安装于发动机右侧; 启动继电器。
- 仪 表 板: 发动机仪表板包括转速表/小时计、水温表、发动机油压表、排温表、电源指示灯、熔断器、电源开关、启动开关。
- 船 用 齿 轮 箱: 可配杭州齿轮箱厂的MB270、D300及300船用齿轮箱, 四川齿轮箱厂SCG2503、SCG3001船用齿轮箱。
- 船 检 认 可: 发动机已获得中国船级社(CCS)认可

标 定 功 率	船用持续功率	船用重负荷功率
	1400 Bhp @ 1600 r/min	1600 Bhp @ 1800 r/min
	1045 kW @ 1600 r/min	1194 kW @ 1800 r/min
轴 功 率	1358 Shp @ 1600 r/min	1552 Shp @ 1800 r/min
	1013 kW @ 1600 r/min	1158 kW @ 1800 r/min
燃 油 消 耗 升/小时 (美加仑/小时)	247.9( 65.5 ) @ 1600 r/min	284.7( 75.2 ) @ 1800 r/min
	166.0( 43.8 ) @ 1400 r/min	200.6( 53.0 ) @ 1600 r/min
	111.0( 29.3 ) @ 1200 r/min	136.0( 36.0 ) @ 1400 r/min
	62.5 ( 16.5 ) @ 1000 r/min	90.7 ( 23.9 ) @ 1200 r/min
性 能 曲 线	M-6208	M-6209

● 标定条件:

功率标定是基于 ISO3046 (SAE J1228)标准规定的条件:大气压 100kpa(29.612 in.Hg), 环境温度 25℃ (77° F) 相对湿度 30%。

● 轴功率

指采用一般倒顺减速齿轮箱后, 按 97% 计算效率时的净功率。

● 燃油消耗

是基于使用密度为 0.85kg/L(7.1 lb/US.gal)的 2 号轻燃油和采用一般定螺距螺旋桨时按推进特性曲线的功率消耗 (按船用持续功率标定的发动机, 其推进特性曲线指数为 3.0, 按中等持续功率标定的发动机, 其推进特性曲线指数为 2.7)。

● 船用持续功率:

这种功率标定的发动机允许在全负荷工况下连续不间断地使用, 这种功率符合 ISO3046 标准中的“标准功率”及 SAE J1228 标准中的“持续轴功率”。

● 重负荷功率:

这种功率标定的发动机允许在全负荷工况下连续使用, 每 10 小时连续运转期间, 其全负荷运转不得超过 8 小时, 降低功率的运转须在标定转速以下 200r/min 的范围内, 这种功率符合 ISO 3046 标准中的“燃油限止功率”, 用于每年运转时间不超过 5000 小时的船舶。

● 中等持续功率:

这种功率标定的发动机允许在变负荷工况下连续使用, 每 12 小时连续运转期间, 其全负荷运转不得超过 6 小时, 降低功率的运转须在标定转速以下 200r/min 的范围内, 这种功率符合 ISO 3046 标准中的“燃油限止功率”, 用于每年运转时间不超过 3000 小时的船舶。

## 重庆康明斯发动机有限公司

地址: 重庆市沙坪坝壮志路(烈士墓)

电话: 023-65344455 65337541

传真: 023-65319141 65315379

邮编: 400031

地 址: 重庆市沙坪坝壮志路(烈士墓)  
电 话: (023)-65335888  
电 报: 0221( 重庆)  
传 真: 023-65315379, 65319141  
邮 编: 400031  
通告号: SM1011101-04/04

ADD:ZHUANGZHI ROAD,SHAPINGBA,CQ  
PHONE:(023)-65335888  
CABLE:0221(CQ)  
FAX:023-65315379,65319141  
P.C:400031  
BULLETIN NO:SM1011101-04/04