

潜 艇 水 上 便 池

代替 CB 547—67

潜艇水上便池供潜艇水面状态时使用。

1 潜艇水上便池的类型

A 型——带止回舌阀便池；

B 型——不带止回舌阀便池。

2 A 型带止回舌阀便池的型式和主要尺寸按图 1。

3 B 型不带止回舌阀便池的型式和主要尺寸按图 2。

4 标记示例

潜艇水上带止回舌阀的便池：

潜艇便池 A CB 547—84

潜艇水上不带止回舌阀的便池：

潜艇便池 B CB 547—84

5 技术要求

5.1 潜艇水上便池应符合本标准的要求。

5.2 带止回舌阀便池主要零部件材料按表 1。

表 1

零 件 名 称	材 料		
	名 称	牌 号	标 准 号
本体	纯 铜 板	T4	GB 2040—80
舌阀壳体, 舌阀	铸造硅青铜	ZHSi 80 - 3	GB 1176—74
密封垫	橡 胶 板	2040	HG 4—400—66
传动轴, 踏脚连杆	锰 黄 铜	HMn58 - 2	YB 457—71
平衡块	普通碳素钢	A3	CB 700—79

5.3 不带止回舌阀便池主要零部件材料按表 2。

表 2

零 件 名 称	材 料		
	名 称	牌 号	标 准 号
壳体, 上凸缘踏板, 前挡板	纯 黄 铜	T4	GB 2040—80
法兰	铸锡青铜	ZQSn10 - 2	GB 1176—74
拧入接头	锰 黄 铜	HMn58 - 2	YB 457—71

中国船舶工业总公司 1984 - 06 - 18 发布

1985 - 07 - 01 实施

CB 547—84

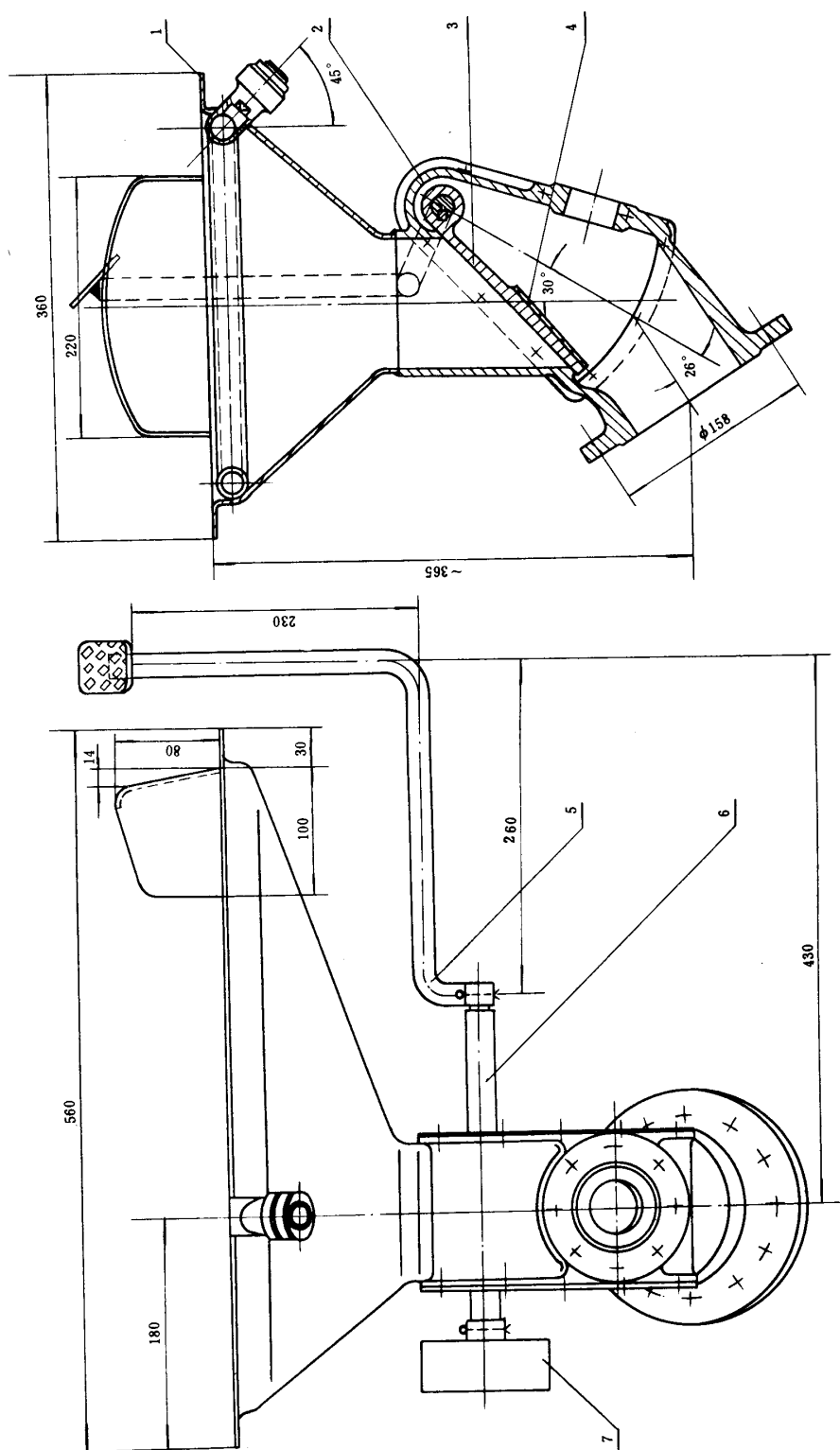


图 1
1—本体；2—舌阀壳体；3—舌阀；4—密封垫；5—脚踏连杆；6—传动轴；7—平衡块

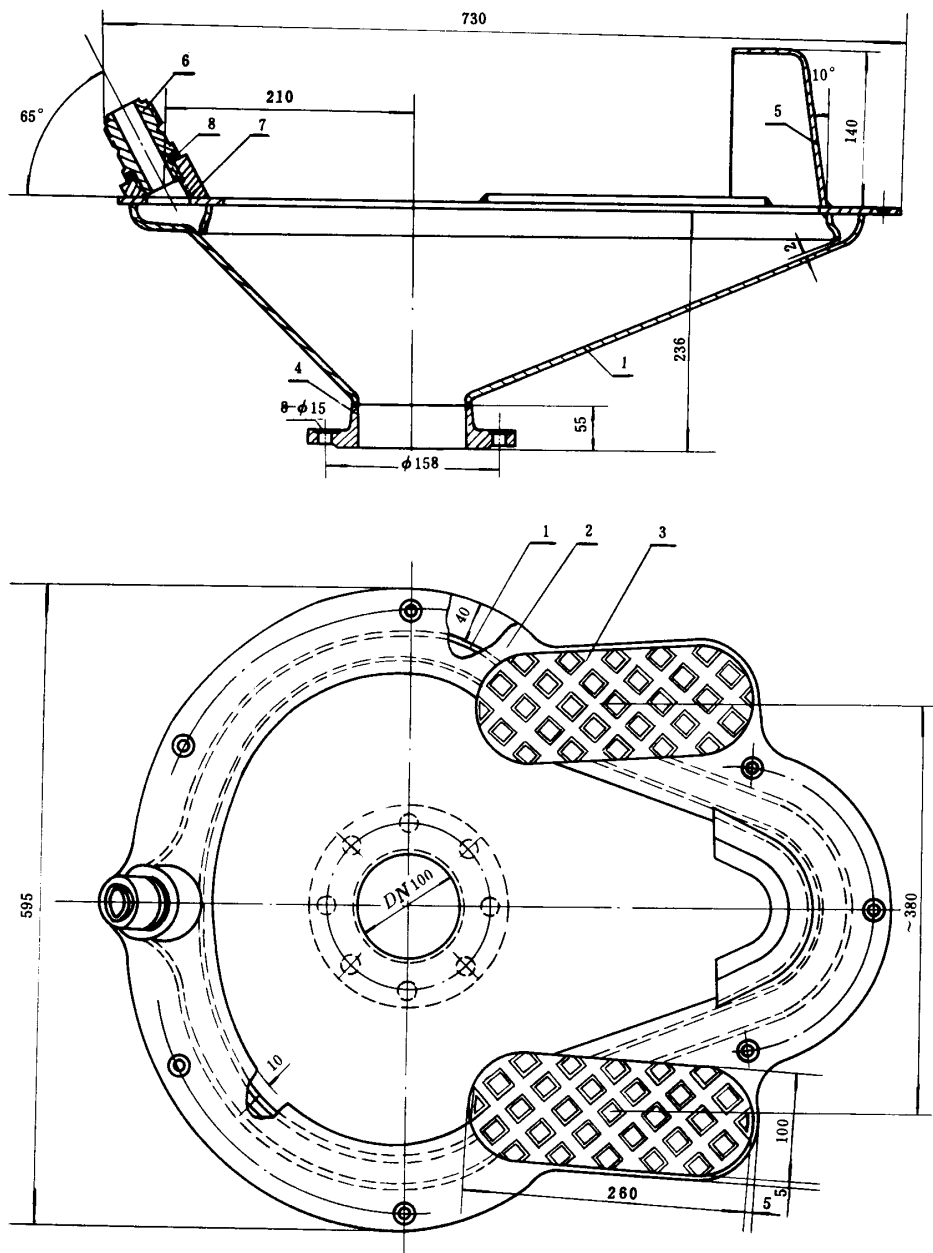


图 2

- 1—壳体；2—上凸缘；3—踏板；4—法兰；5—前挡板；
6—拧入接头；7—专用焊接垫板；8—垫片

CB 547—84

- 5.4 潜艇水上便池的金属零件均须镀锌。
 - 5.5 带止回舌阀便池的总重量约34kg，不带止回舌阀便池的总重量约32kg。
 - 5.6 带止回舌阀便池的传动机构应灵活，无卡住现象。
 - 6 潜艇水上便池应由制造厂技术检查部门验收，并出具合格证书。
 - 7 在潜艇水上便池外表面明显处，应具有下列标志：
 - a. 制造厂名称或标记；
 - b. 型号及标准编号；
 - c. 生产批号或生产年月；
 - d. 检查合格印章。
-

附加说明：

本标准由水下舾装组提出，由武昌造船厂归口。

本标准由4810厂负责起草。

本标准主要起草人秦世才、应家骏。

本标准1967年首次发布。