

中华人民共和国第六机械工业部

部 标 准

鋼 质 門

CB 751—68

代替

26

一、类 型 和 基 本 尺 寸

1. 鋼质門的类型按表 1。

mm 表 1

类 型	名 称		通 孔 尺 寸
MA	水 密 門	重型水密鋼质門	500×1000; 600×1200; 600×1400;
MB		輕型水密鋼质門	650×1550; 650×1650; 800×1650
MC		帶圓窗輕型水密鋼质門	600×1200; 600×1400; 650×1550;
MD		帶联动把手輕型水密鋼质門	650×1650; 800×1650
ME		帶联动把手和圓窗輕型水密鋼质門	600×1400; 650×1550; 650×1650;
BA	半 水 密 門	半水密鋼质門	800×1650
BB		帶圓窗半水密鋼质門	500×1000; 600×1200; 600×1400;
BC		双半扇水密鋼质門	650×1550; 650×1650; 800×1650
FA	非 水 密 門	非水密鋼质門	600×1200; 600×1400; 650×1550;
FB		帶圓窗非水密鋼质門	650×1650; 800×1650

2. MA 型钢质门的型式和基本尺寸按图 1 及表 2。

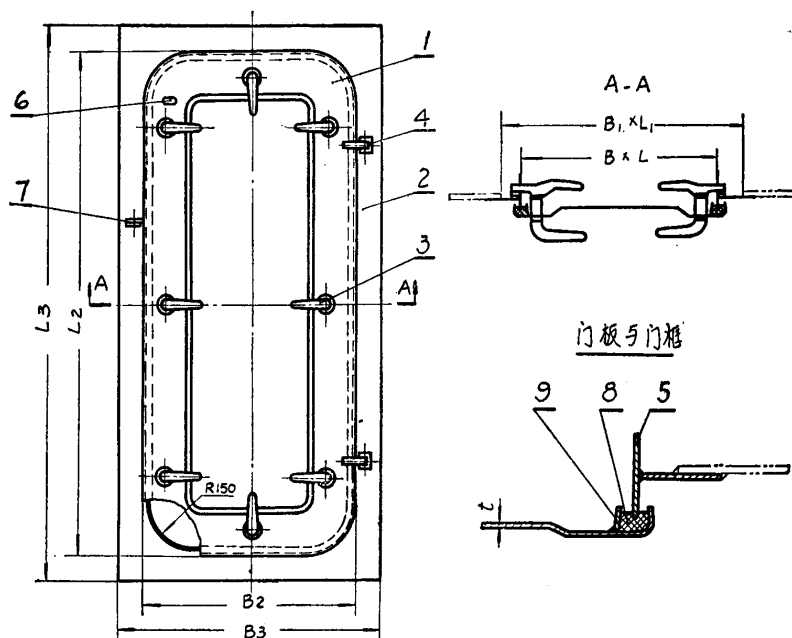


图 1

- 1——门板； 2——门围板； 3——把手； 4——铰链； 5——门框； 6——门钩；  
7——锁扣； 8——填料； 9——加强筋；

mm

表 2

通孔尺寸 $B \times L$	围壁开孔 $B_1 \times L_1$	$B_2$	$B_3$	$L_2$	$L_3$	$t$	把手数量 (个)	重 量 kg
500×1000	560×1060	540	672	1040	1172	5	4	60.1
600×1200	660×1260	640	772	1240	1372	5	4	75.5
600×1400	660×1460	640	772	1440	1572	5	6	85.0
650×1550	710×1610	690	822	1590	1722	5	6	99.0
650×1650	710×1710	690	822	1690	1822	5	6	103.0
800×1650	860×1710	840	972	1690	1822	5	8	126.0

注：⊙ 图示为右开式，左开式与此对称。

⊙ 用 4 只把手的钢质门无 L 和 B 方向的中間把手，用 6 只把手的无 L 方向的中間把手。

### 标 記 示 例

通孔尺寸为 650×1650mm 的 MA 型重型水密钢质门：

钢质门 MA 650×1650 CB 751—68

3. MB、MC 型钢质门的型式和基本尺寸按图 2 及表 3。

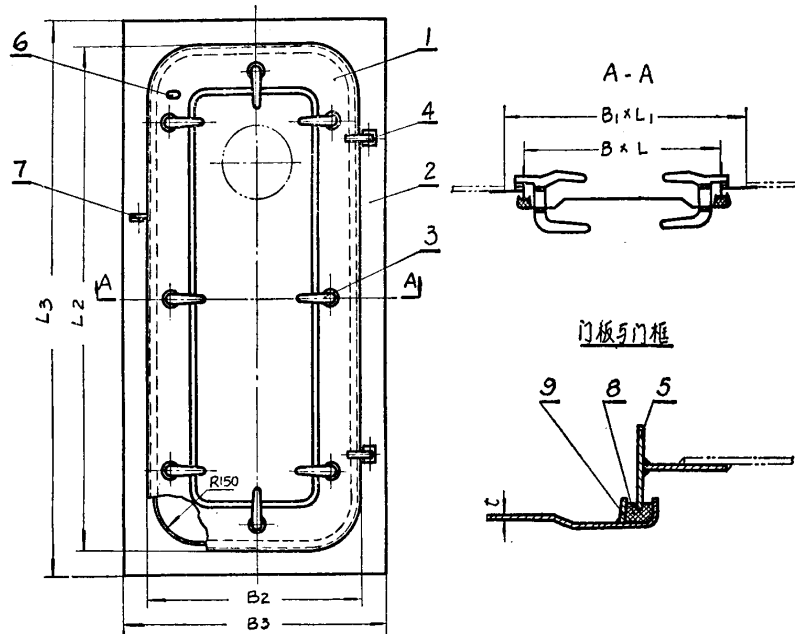


图 2

- 1 — 门板; 2 — 门围板; 3 — 把手; 4 — 铰链; 5 — 门框; 6 — 门钩  
7 — 锁扣; 8 — 填料; 9 — 加强筋。

mm

表 3

通孔尺寸 $B \times L$	围壁开孔 $B_1 L_1$	$B_2$	$B_3$	$L_2$	$L_3$	$t$	把手数量 (个)	重 量 kg	
								MB 型	MC 型
500×1000	530×1060	536	672	1036	1172	3	4	46.0	—
600×1200	660×1260	636	772	1236	1372	3	4	55.9	56.5
600×1400	660×1460	636	772	1436	1572	3	6	65.5	66.1
650×1550	710×1610	686	822	1586	1722	3	6	74.0	75.2
650×1650	710×1710	686	822	1686	1822	3	6	76.0	77.2
800×1650	860×1710	836	972	1686	1822	3	6	93.6	94.9

注: ⊙ 图示为右开式, 左开式与此对称。

⊙ 用 4 只把手的钢质门无 L 和 B 方向的中間把手, 用 6 只把手的无 L 方向的中間把手。

### 标 記 示 例

通孔尺寸为 650×1550 mm 的 MB 型轻型水密钢质门:

钢质门 MB 650×1550 CB 751—68

4. MD、ME 型钢质门的型式和基本尺寸按图 3 及表 4。

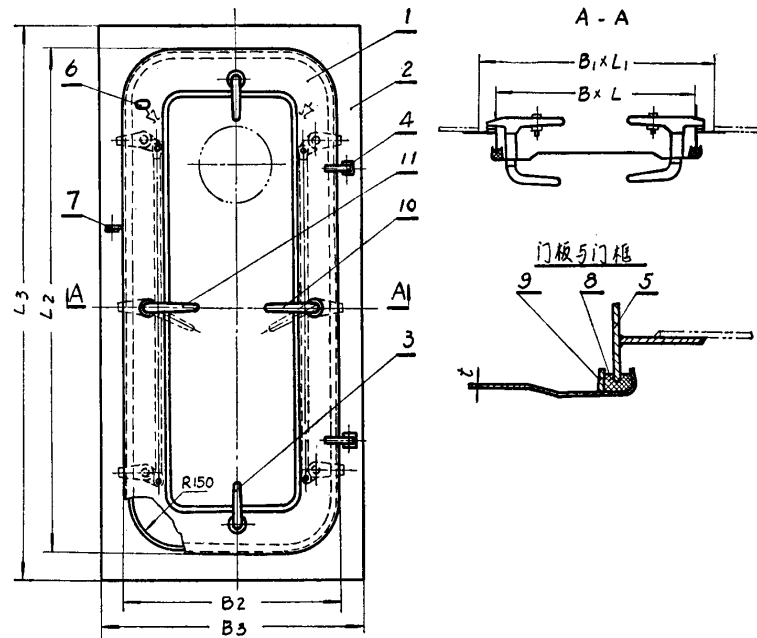


图 3

- 1 — 门板; 2 — 门围板; 3 — 把手 4 — 铰链; 5 — 门框; 6 — 门钩;  
7 — 锁扣; 8 — 填料; 9 — 加强筋; 10 — 右边联动把手; 11 — 左边联动把手。

mm

表 4

通孔尺寸 $B \times L$	围壁开孔 $B_1 \times L_1$	$B_2$	$B_3$	$L_2$	$L_3$	$t$	把手数量 (套)	重 量 kg	
								MD 型	ME 型
600×1400	660×1460	636	772	1436	1572	3	2	67.3	68.0
650×1550	710×1610	636	822	1586	1722	3	2	76.4	77.6
650×1650	710×1710	686	822	1686	1822	3	2	78.6	79.8
800×1650	860×1710	836	972	1686	1822	3	2	96.3	97.5

注: ⊙ 图示为右开式, 左开式与此对称。

⊙ 800×1650 钢质门 B 方向有两只单把手,

### 标 记 示 例

通孔尺寸为 650×1650 mm 的 MD 型带联动把手水密钢质门:

钢质门 MD 650×1650 CB 751—68

5. BA、BB型钢质门的型式和基本尺寸按图4及表5。

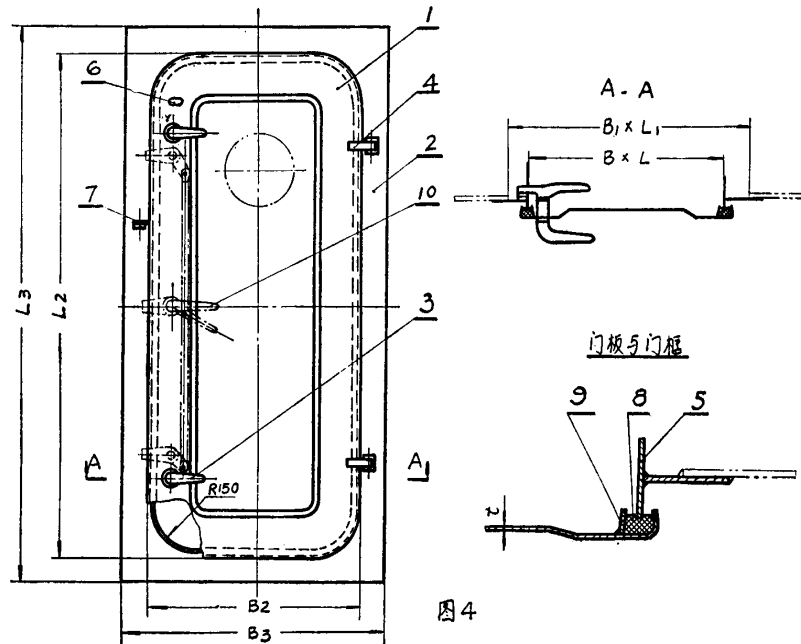


图 4

图 4

- 1 — 门板; 2 — 门围板; 3 — 把手; 4 — 铰链; 5 — 门框; 6 — 门钩;  
7 — 锁扣; 8 — 填料; 9 — 加强筋; 10 — 左边联动把手。

mm

表 5

通孔尺寸 $B \times L$	壁围开孔 $B_1 \times L_1$	$B_2$	$B_3$	$L_2$	$L_3$	$t$	把手数量 (个)	重 量 kg	
								BA 型	BB 型
500×1000	560×1060	536	672	1036	1172	3	2	42.3	—
600×1200	660×1260	636	772	1236	1372	3	2	52.3	52.9
600×1400	660×1460	636	772	1436	1572	3	2	56.8	57.4
650×1550	710×1610	686	822	1586	1722	3	1	68.7	70.0
650×1650	710×1710	686	822	1686	1822	3	1	70.8	72.0
800×1650	860×1710	836	922	1686	1822	3	1	84.3	85.5

注: ⊖ B 等于 500 和 600 的钢质门选用 2 只把手。

⊖ B 等于 650 和 800 的钢质门选用一套联动把手。

⊖ 图示为右开式, 左开式与此对称。

## 标 记 示 例

通孔尺寸为 650×1650 mm 的 BB 型带圆窗半水密钢质门:

钢质门 BB 650×1650 CB 751-68

6. CB型钢质门的型式和基本尺寸按图5及表6。

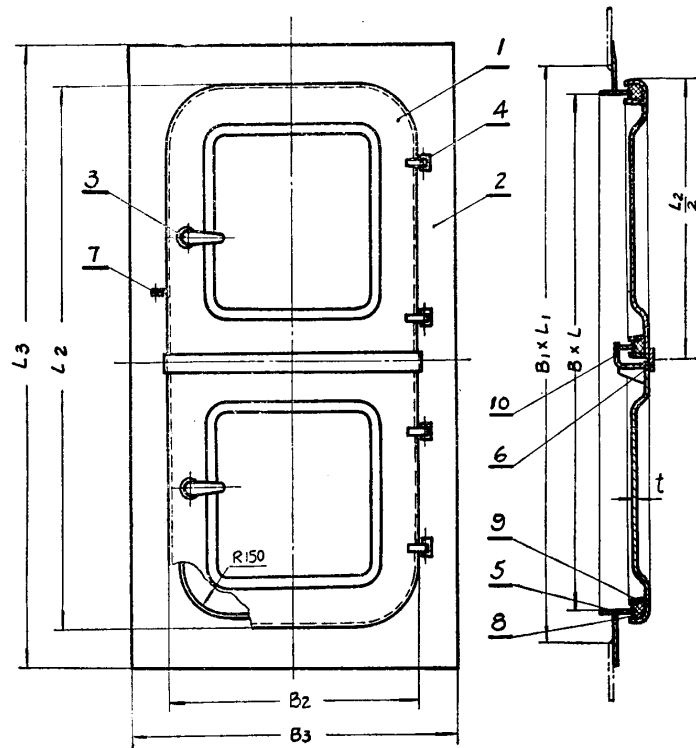


图 5

- 1——门板； 2——门围板； 3——把手； 4——铰链； 5——门框； 6——复板；  
7——锁扣； 8——填料； 9——加强筋； 10——中间压紧筋。

mm

表 6

通孔尺寸 $B \times L$	围壁开孔 $B_1 L_1$	$B_2$	$B_3$	$L_2$	$L_3$	$t$	把手数量 (个)	重 量 kg
650×1650	710×1710	684	820	1684	1820	3	2	74.2
800×1650	860×1710	934	920	1684	1820	3	2	89.0

注：图示为右开式，左开式与此对称。

### 标 记 示 例

通孔尺寸为 650×1650 mm 的 BC 型双半扇半水密钢质门：

钢质门 BC 650×1650 CB 751—68

7. FA、FB型钢质门的型式和基本尺寸按图6及表7。

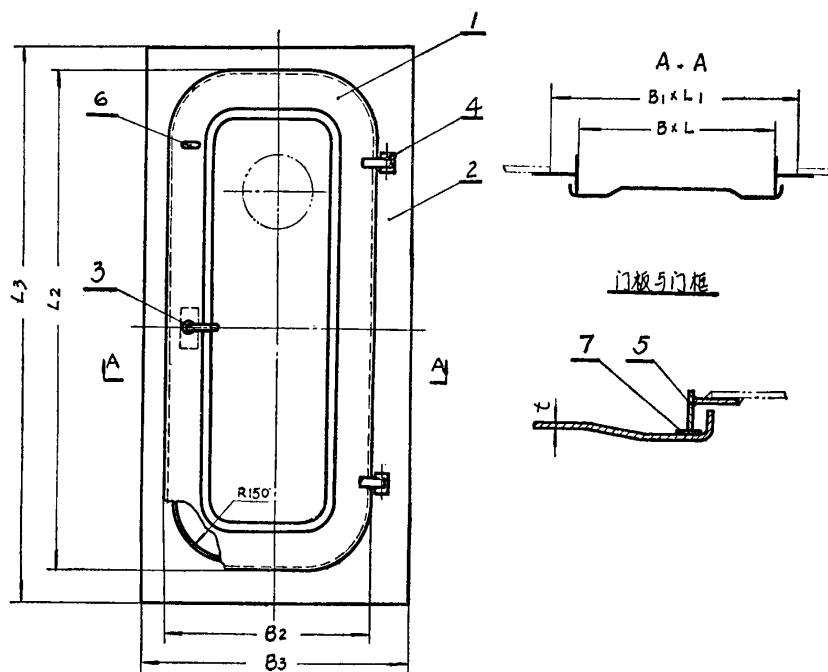


图 6

1——门板； 2——门围板； 3——钢门锁； 4——铰链； 5——门框； 6——门钩；  
7——填料。

mm

表 7

通孔尺寸 $B \times L$	围壁开孔 $B_1 L_1$	$B_2$	$B_3$	$L_2$	$L_3$	$t$	重 量 kg	
							FA 型	FB 型
500×1000	560×1060	536	668	1036	1168	3	30.1	—
600×1200	660×1260	636	768	1236	1368	3	39.2	39.6
600×1400	660×1460	636	768	1436	1568	3	42.2	42.8
650×1550	710×1610	686	818	1586	1718	3	49.4	50.6
650×1650	710×1710	686	818	1686	1818	3	50.8	51.9
800×1650	960×1710	836	968	1686	1818	3	62.4	63.6

注：图示为右开式，左开式与此对称。

### 标 记 示 例

通孔尺寸为 650×1650 mm 的 FB 型带圆窗非水密钢质门：

钢质门 FB 650×1650 CB 751—68

---

## 二、技 术 条 件

8. 钢质门应符合本标准的要求, 并按统一规定的图样制造。
  9. 钢质门主要零件的材料采用普通碳素钢 A 3 F(GB 700—65)。
  10. 门板及门框装配后, 应符合下列要求:
    - (1) 门板、门框均应平直, 门板的凹凸度在全长内不得超过 2 mm;
    - (2) 密封面应在填料的中心线上, 允许偏移度为 $\pm 2$  mm;
    - (3) 门框应均匀地压入填料, 压入深度为: 水密门不小于 2 mm; 半水密门不小于 1 mm。
    - (4) 装好的门应能顺利地开启与关闭; 把手的转动应灵活, 无过松过紧现象。
  11. 门板与门框应先涂红丹底漆, 装于船上后再涂色漆。
  12. 每套钢质门的重量正偏差不超过 5 %, 负偏差不作规定。
  13. 钢质门应由制造厂技术检查部门验收, 并出具合格证书。
  14. 水密和半水密钢质门制成后, 应用涂白粉法检查门框与填料是否全面接触。
  15. 每套水密钢质门安装于船上后, 应对门框与填料接触处作垂直冲水试验, 其水柱压头应不小于 10 m, 喷嘴口径不小于 15 mm, 喷嘴距试验处距离不大于 3 m, 冲水试验时检查表面以无水珠或水渍为合格。
  16. 每套半水密钢质门安装于船上后应进行淋水试验, 要求试验后受检查表面无水珠为合格。
  17. 每一套钢质门均应具有下列标志:
    - (1) 制造厂名称或标记;
    - (2) 型号标准编号;
    - (3) 生产年月或批号;
    - (4) 检查合格印章。
-