

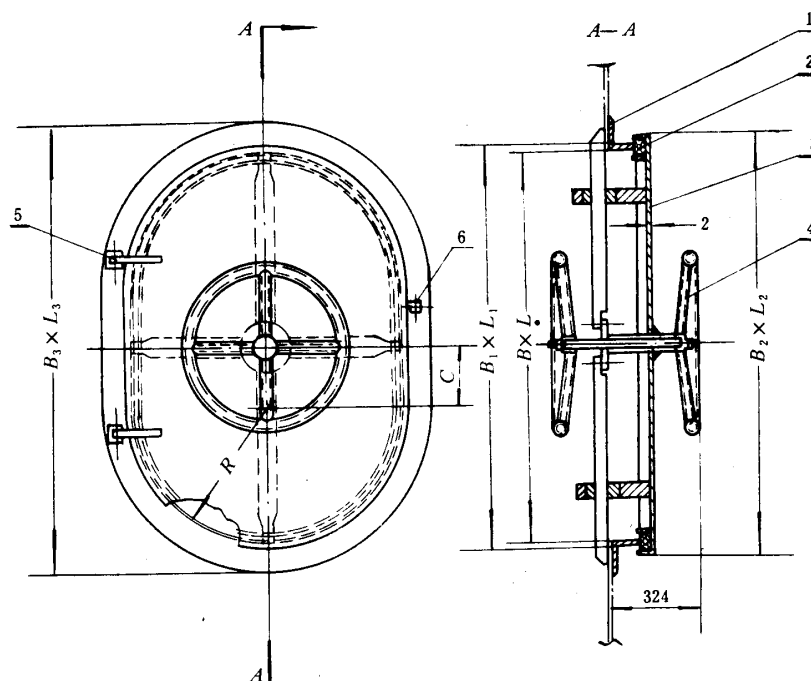
船舶标准化委员会
部 标 准

CB* 3041—78
26

中心开启水密门

中心开启水密门适用于小型船舶舱壁上作交通且经常开闭的开孔处。

1. 中心开启式水密门的型式和基本尺寸按图及表。



1—门框；2—橡皮填料；3—门板；4—扣紧装置；

5—铰链；6—锁扣

mm

通孔尺寸 $B \times L$	舱壁开孔 $B_1 \times L_1$	门 板 $B_2 \times L_2$	门 框 $B_3 \times L_3$	C	R	重 量 kg
450 × 650	470 × 670	478 × 678	550 × 750	100	225	24.10
500 × 700	520 × 720	528 × 728	600 × 800	100	250	27.20

船舶标准化委员会 发布
舱面属具专业组 提出

1979年7月1日 实施
桂江造船厂 起草

标 记 示 例

通孔尺寸为450×650mm的中心开启水密门:

450×650 CB* 3041—78

2. 中心开启水密门应符合本标准要求,并按统一规定的图样制造。
 3. 中心开启水密门主要零件的材料用普通碳素钢A3F。
 4. 门板及门框装配后,应符合下列要求:
 - (1) 门板、门框均应平直,门板的不平度在全长内不得超过1.5mm。
 - (2) 密封面应在填料的中心线上,允许偏移度为±2mm;
 - (3) 门框应均匀地压入填料,压入深度不小于2mm;
 - (4) 装好的门应能顺利地开启与关闭,转动应灵活。
 5. 门板与门框应先涂红丹底漆,装于船上后再涂色漆。
 6. 中心开启水密门应由制造厂技术检查部门验收,并出具合格证书。
 7. 水密门制成后,用涂白粉法检查门框与填料是否全面接触。
 8. 每套门安装于船上后,应对门框与填料接触处作垂直冲水试验,其水柱压头应不小于10m,喷嘴口径不小于15mm,喷嘴距试验处距离不大于3m,冲水试验时检查表面,以无水珠及水渍为合格。
 9. 每一套钢质门均应具有下列标志:
 - (1) 制造厂名称或标志;
 - (2) 型号标准编号;
 - (3) 生产年月或批号;
 - (4) 检查合格印章。
-