

中华人民共和国第六机械工业部

部 标 准

平面耐压水密门

CB 672—76

代替 CB 672—68

26

1. 平面耐压水密门的类型按表 1。

mm					
类 型	围 槛 型 式	名 称	通 孔 尺 寸	围 槛 宽 度 B	重 kg
AY	普通围槛	右开式平面耐压水密门	600×1300	800	182.8
AZ		左开式平面耐压水密门			
BY	宽 围 槛	右开式宽围槛平面耐压水密门	600×1300	1000	211
BZ		左开式宽围槛平面耐压水密门			

2. AY 型及 BY 型平面耐压水密门的型式和基本尺寸按图 1 及表 1。

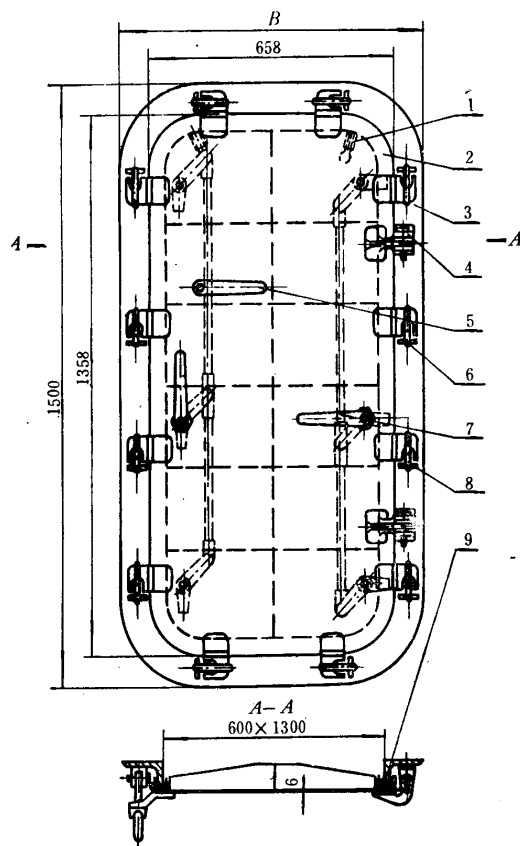


图 1

1—弹簧夹；2—门板；3—围槛；4—铰链；5—弹簧把手；6—翼形夹扣；7—联动夹扣；8—弹簧支架；9—橡皮垫片

3. AZ型及BZ型平面耐压水密门的型式和基本尺寸按图2及表1。

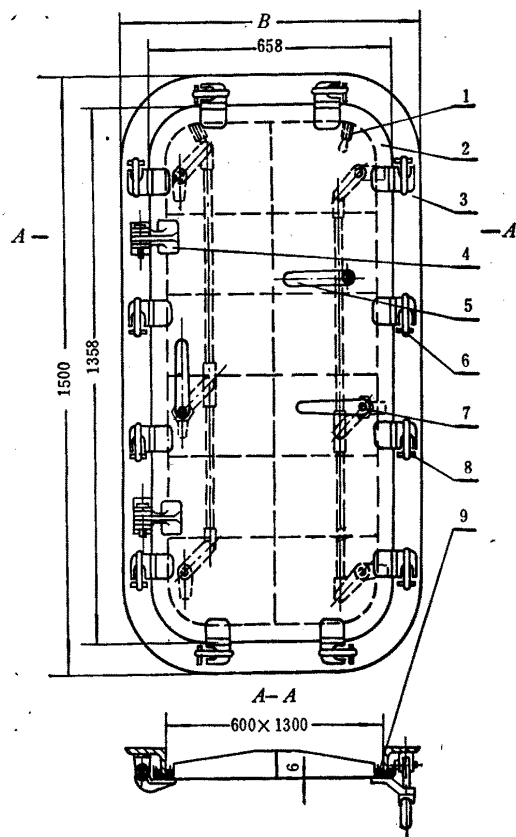


图 2

1—弹簧夹；2—门板；3—围槛；4—铰链；5—弹簧把手；6—翼形夹扣；7—联动夹扣；8—弹簧支架；9—橡皮垫片

#### 标 记 示 例

通孔尺寸为  $600 \times 1300\text{mm}$  的右开式平面耐压水密门：

水密门 AY600×1300 CB 672—76

4. 平面耐压水密门应符合本标准的要求，并按统一规定的图样制造。
5. 平面耐压水密门主要零件材料按表2。

表 2

序 号	零 件 名 称	材 料		
		名 称	牌 号	标 准 号
1	门 板	船用低合金钢	902	
2	围 槛			
3	铰 链	铸 钢	ZG25 II	GB 979—67
4	把 手	普通碳素钢	A3	GB 700—65
5	弹簧支架	弹 簧 钢	60Si2Mn	YB 847—75

- 
6. 水密门在仅受重力作用而压紧的情况下, 用涂压白粉法检查其围槛与密封垫料的吻合情况。
  7. 装配好的门, 应用  $5\text{kG}/\text{cm}^2$  液压, 从门的打开方向作门的强度和水密试验, 此时应无渗漏现象。
  8. 门关闭时, 应使联动夹扣楔栓与围槛的斜楔相互重合, 其重合部分不应少于斜楔工作面的 50~75%。
  9. 平面耐压水密门应由制造厂技术检查部门验收, 并出具合格证明书。
  10. 每个经验收合格的平面耐压水密门, 应打上下列标志:
    - (1) 制造厂名称或商标;
    - (2) 型号及标准号;
    - (3) 生产年月;
    - (4) 检查合格印章。
-