

# 油污水生活污水国际通岸接头 CB/T 3657-94

本标准符合《1973 年国际防止船舶造成污染公约及其 1978 年议定书》附则 I 防止油污规则第十九条标准排放接头和附则 IV 防止船舶生活污水污染规则第十一条标准排放接头。

本标准产品适用于船舶油污水和生活污水的排放管路。

本标准由江南造船厂主编。

## 型式、参数和基本尺寸

### 1.1 通岸接头的型式为：

- A 型——法兰连接尺寸按 GB 569 的油污水通岸接头；
- AS 型——法兰连接尺寸按 GB 2501 的油污水通岸接头；
- B 型——法兰连接尺寸按 GB 569 的生活污水通岸接头；
- BS 型——法兰连接尺寸按 GB 2501 的生活污水通岸接头。

### 1.2 通岸接头的参数见表 1。

表 1

型 式	公称压力 $P_N$ MPa	公称通径 $D_N$ mm
A、AS	0.6	32 ~ 125
B、BS		40 ~ 100

### 1.3 A 型通岸接头的基本尺寸按图 1 和表 2。

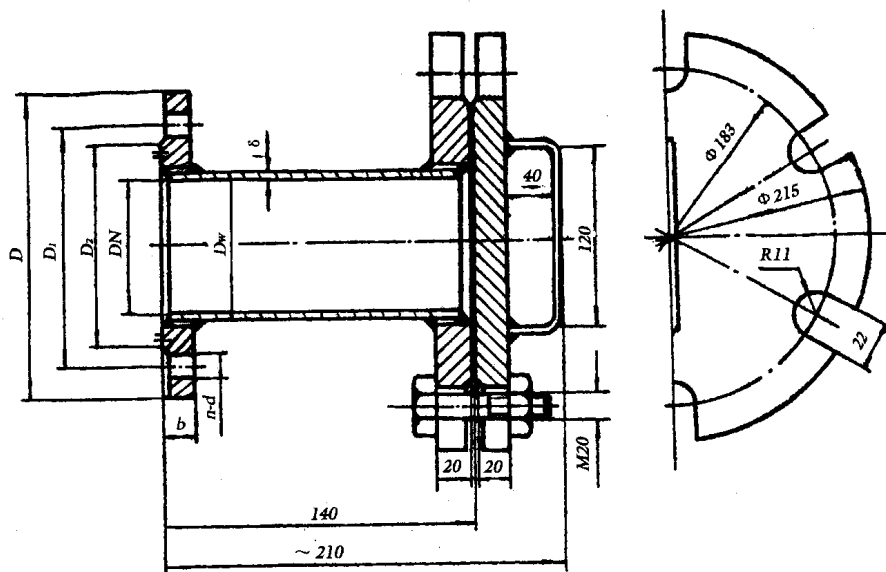


图 1

表 2

mm

公称通径 <i>DN</i>	管子尺寸		法 兰 尺 寸					螺 栓		重 量 kg
	<i>D<sub>w</sub></i>	<i>δ</i>	<i>D</i>	<i>D</i> <sub>1</sub>	<i>D</i> <sub>2</sub>	<i>b</i>	<i>d</i>	Th.	n(个)	
32	42	4	115	83	64	15	15	M14	6	12.4
40	48		125	93	74					12.6
50	60	4.5	135	103	84					12.8
65	76	5	155	123	104	14				13.2
80	89	5.5	170	138	118				8	13.4
100	114	6	190	158	138					13.7
125	140	6.5	215	183	164					10

1.4 AS 型通岸接头的基本尺寸按图 1 和表 3。

表 3

mm

公称通径 $DN$	管子尺寸		法 兰 尺 寸					螺 栓		重 量 kg
	$D_w$	$\delta$	$D$	$D_1$	$D_2$	$b$	$d$	Th.	n(个)	
32	42	4	120	90	70	16	14	M12	4	12.6
40	48		130	100	80					12.7
50	60	4.5	140	110	90					12.9
65	76	5	160	130	110					13.4
80	89	5.5	190	150	128	18	18	M16	4	13.9
100	114	6	210	170	148					15.6
125	140	6.5	240	200	170	20			8	15.7

1.5 B 型通岸接头的基本尺寸按图 2 和表 4。

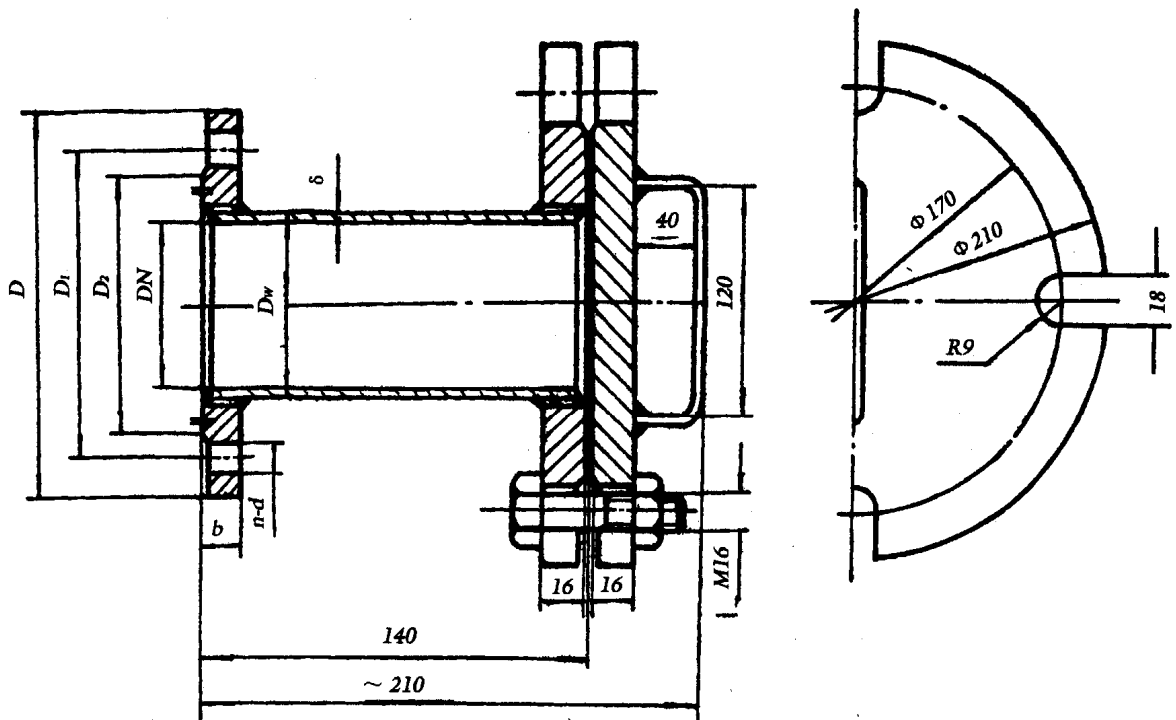


图 2

表 4 mm

公称通径 DN	管子尺寸		法 兰 尺 寸					螺 栓		重 量 kg
	D <sub>W</sub>	δ	D	D <sub>1</sub>	D <sub>2</sub>	b	d	Th.	n(个)	
40	48	4	125	93	74	15	15	M14	6	10.8
50	60	4.5	135	103	84					10.9
65	76	5	155	123	104	11.3				
80	89	5.5	170	138	118	14			8	11.6
100	114	6	190	158	138					12.1

1.6 BS 型通岸接头的基本尺寸按图 2 和表 5。

表 5

mm

公称通径 DN	管子尺寸		法 兰 尺 寸					螺 栓		重 量 kg
	D <sub>w</sub>	δ	D	D <sub>1</sub>	D <sub>2</sub>	b	d	Th.	n(个)	
40	48	4	130	100	80	16	14	M12	4	10.9
50	60	4.5	140	110	90					11.1
65	76	5	160	130	110					11.5
80	89	5.5	190	150	128	18	18	M16		12.1
100	114	6	210	170	148					14.0

## 2 标记示例

*PN0.6*、*DN50*，法兰连接尺寸按 GB 569 的油污水通岸接头标记为：

通岸接头 A6050 CB/T 3657-94

*PN0.6*、*DN50*，法兰连接尺寸按 GB 2501 的生活污水通岸接头标记为：

通岸接头 BS 6050 CB/T 3657-94

## 3 技术要求

3.1 通岸接头的法兰、螺栓、盖材料为 Q235-A，接管材料为 C10，垫片材料为 1615、3809。

3.2 通岸接头应热浸锌，浸锌层重量为 500g/cm<sup>2</sup>。

3.3 通岸接头须进行液压试验，试验压力为 0.9MPa，保持 5min，不能有渗漏现象。

## 4 生产厂

大连船用阀门厂、沪东船用阀门分厂、6502 厂、上海崇明船用阀门厂、张家港市船用阀门厂、张家港市江南泵阀厂、江阴船用阀门厂、姜堰市船用阀门厂、姜堰市远东船用阀门厂、姜堰市船用附件厂、姜堰市江东船舶机械总厂、姜堰市通达船用阀泵厂、姜堰市海花船舶机械厂、青岛胶州市阀门厂、青岛黄海船用阀门有限公司、泰州市海洋船用阀门厂、永嘉船用机械阀门制造公司、宁波船用阀门厂、宁波利民船用阀门厂、乐清市阀门厂、泰州市扬子机械厂、通州市新盛机械配件工具有限公司、旅顺双岛顺天特种阀门厂、东台远洋船舶配件厂、靖江市东升船用附件厂、张家港市三泰船用阀门厂、姜堰市宇洋船用阀门厂、姜堰市远洋机械厂、姜堰市海达船用附件厂、广州翔和船舶阀门有限公司、南通船用机械厂、姜堰市沪东船用附件厂、泰州市远洋船用机械厂、大连市船舶阀门厂。