



全国船舶标准化技术委员会专业标准

CB* 3132—83

烟 囱 可 闭 百 页 窗

1983-07-11发布

1984-05-01实施

全国船舶标准化技术委员会 批 准

全国船舶标准化技术委员会专业标准

烟 囱 可 闭 百 页 窗

CB· 3132—83
组别：26

1 烟囱可闭百页窗的型式和主要尺寸按表 1 及下图。

表 1

mm

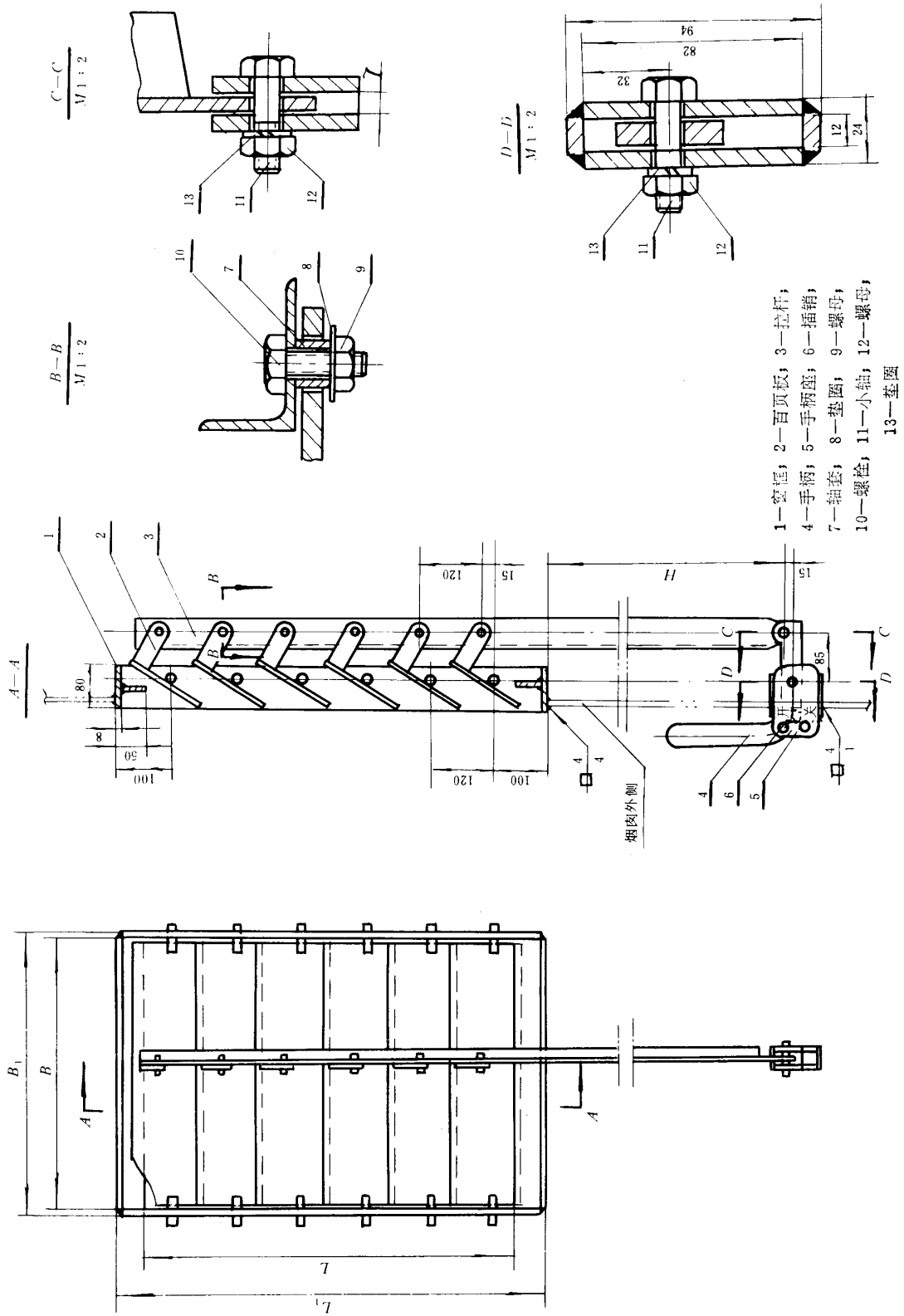
通孔尺寸 $B \times L$	围壁开孔尺寸 $B_1 \times L_1$	百 页 板		重量 kg
		长×宽×厚	数 量	
400×580	416×680	396×160×4	5	28.6
500×460	516×560	496×160×4	4	28.3
500×700	516×800		6	37.0
500×940	516×1040		8	45.6
500×1180	516×1280		10	54.2
500×1420	516×1520		12	62.9

注：重量中应根据安装尺寸 H （m）另增加拉杆重量： $2.81 \times H$ （kg）。

2 标记示例

通孔尺寸为 500×940 烟囱可闭百页窗：

烟囱可闭百页窗 500×940 CB· 3132—83。



3 可闭百页窗主要零件材料见表 2。

表 2

序号	零 件		材 料		标准号
	名 称	规 格	名 称	牌 号	
1	窗 框	—	扁 钢	A3	GB 700—79
2	百页板	—	组 合		
3	拉 杆	L5.6×3.6×4	角 钢		
4	手 柄	—	钢 板		
5	手柄座	—			
6	插 销	10×30 GB 3473—83	组 合	—	CB 883—78
7	轴 套	—	铝青铜	2QA19-4	
8	垫 圈	10 GB 96—76	碳 钢	A3	GB 700—79
9	螺 母	M10 GB 54—76			
10	螺 栓	M10×20 GB 21—76			
11	小 轴	φ12×40			
12	螺 母	M12 GB 54—76			
13	垫 圈	12 GB 859—76	锰 钢	65Mn	YB 847—75

4 烟囱可闭百页窗应符合本标准要求。

5 百页板、窗框、手柄、手柄座等零件表面应平整，不应有毛刺、尖角、焊瘤等缺陷。

6 烟囱可闭百页窗组装后要清锈并涂以防锈底漆和烟囱耐热漆。

7 烟囱可闭百页窗装船后应进行启闭试验，要求操作灵活，关闭后百页板互相接触。

8 烟囱可闭百页窗应由制造厂技术检验部门验收，并出具合格证书。

附加说明：

本标准由舱面属具专业组提出，由沪东造船厂归口。

本标准由 708 所负责起草。

本标准主要起草人李柏荣。