

从下部轴承盒(523)内取出钢球(536)、下部弹簧座(535)、下部弹簧(539)。

注

拆解纵轴时，请务必认真检查轴承。

将 2 颗内六角螺栓(820)均匀地旋入向心止推轴承座(531)，顶出向心止推轴承座。拆下垫片(2)(534)。(图 2-56)

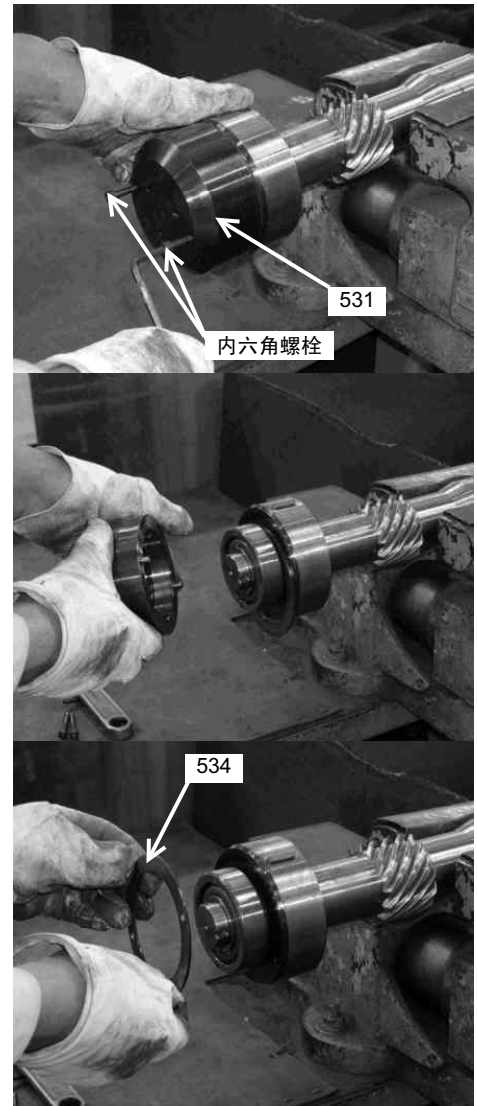


图 2-56

组装纵轴拉板(815)、拆解拉板(813)、六角螺栓(811)、顶紧螺栓(819)及手柄(823)，将下部轴承座(528)、下部轴承盖(537)、轴套(538)、圆柱滚子轴承(529)及向心止推球轴承(532)一起拔出来(图 2-57)。

用钩头扳手(818)拆下上部轴用螺母(503)。用錾子等敲击内轮卸下上部深槽球轴承(511)，注意不要损伤纵轴。

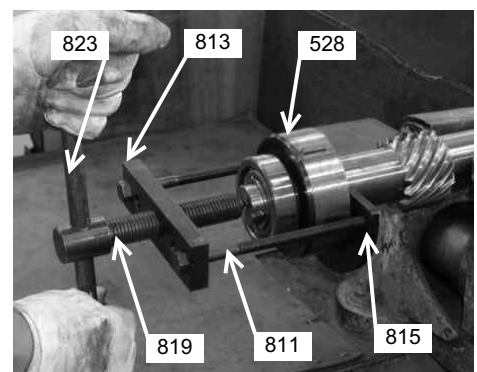


图 2-57



注意

- 拆卸下来的轴承请不要再使用。
- 另外，除非须要更换，请不要拆下轴承。

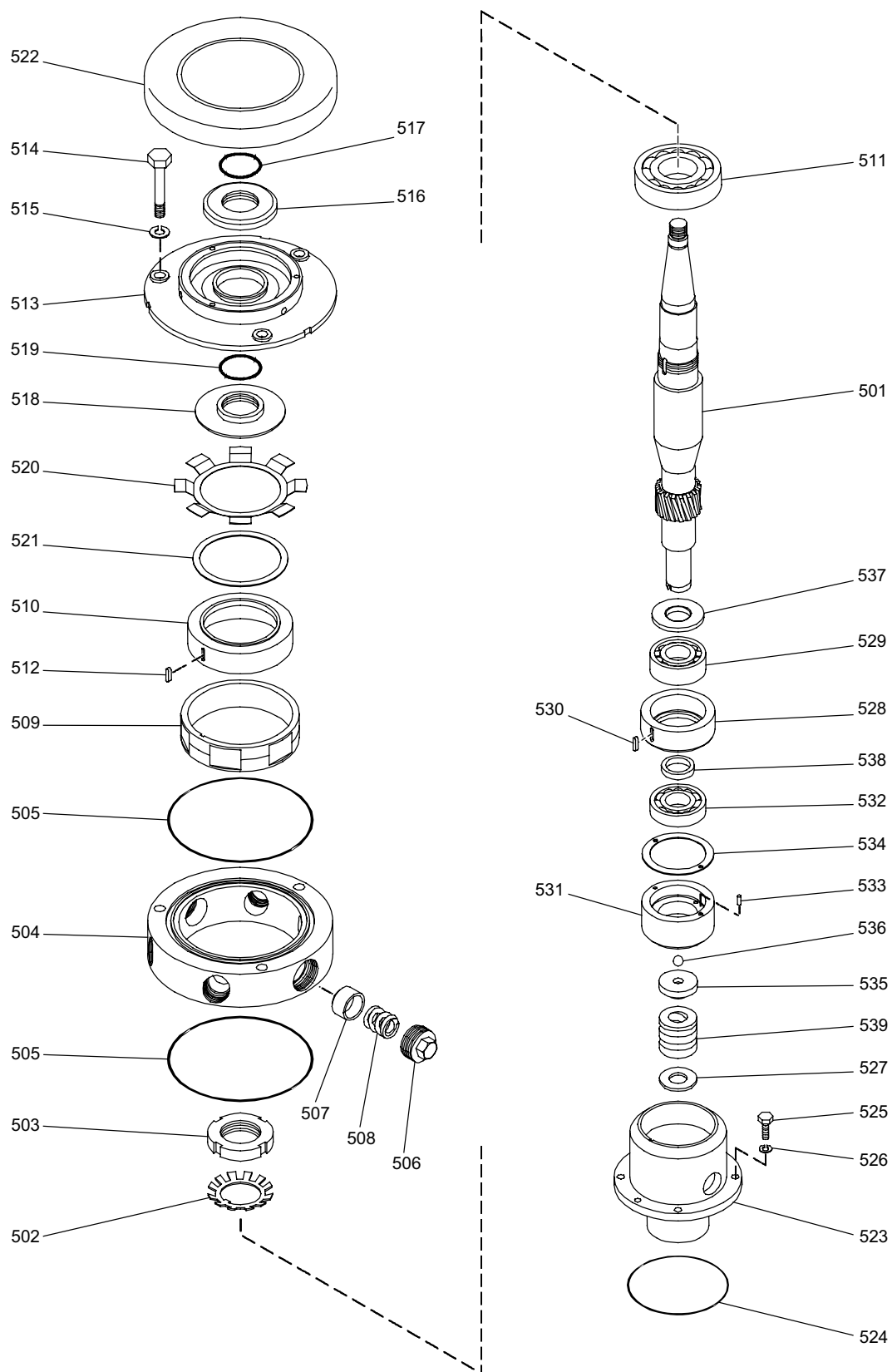


图 2-58 纵轴部件图

纵轴部件表

表 2-4

501	纵轴	1	521	垫片（1）	1
502	轴用垫圈	1	522	水雾防护罩	1
503	轴用螺母	1	523	下部轴承盒	1
504	上部轴承盒	1	524	O 形密封圈	1
505	O 形密封圈	2	525	六角螺栓	4
506	上部弹簧压紧螺塞	6	526	弹簧垫圈	4
507	上部弹簧座	6	527	平垫圈	1
508	上部弹簧	6	528	下部轴承座	1
509	上部轴承套筒	1	529	圆柱滚子轴承	1
510	上部轴承座	1	530	平行键	1
511	深槽球轴承	1	531	向心止推轴承座	1
512	平行键	1	532	向心止推球轴承	1
513	上部轴承盖	1	533	弹簧销	2
514	六角螺栓	3	534	垫片（2）	1
515	弹簧垫圈	3	535	下部弹簧座	1
516	上部轴承护罩 1	1	536	钢球	1
517	O 形密封圈	1	537	下部轴承盖	1
518	上部轴承护罩 2	1	538	轴套	1
519	O 形密封圈	1	539	下部弹簧	1
520	板弹簧	1			

您在订购时，请将完成图纸资料上记载的部件编号（Parts No.）同部件名称一起通知我们，不要使用上表中的编号。

2.1.6 齿轮泵

请参照齿轮泵部件图（图 2-63）。

拆下 4 处内六角螺栓（G13），拆下阀箱（G12）。（图 2-59）

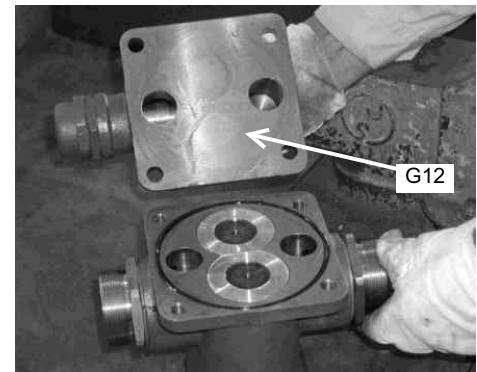


图 2-59

轻轻地用铜锤敲击主动齿轮（G09）的安全接头侧，将阀箱侧的套筒（G11）、从动齿轮（G10）同主动齿轮一起拔出来。（图 2-60）

拔出安全接头侧的套筒（G11）。（图 2-60）

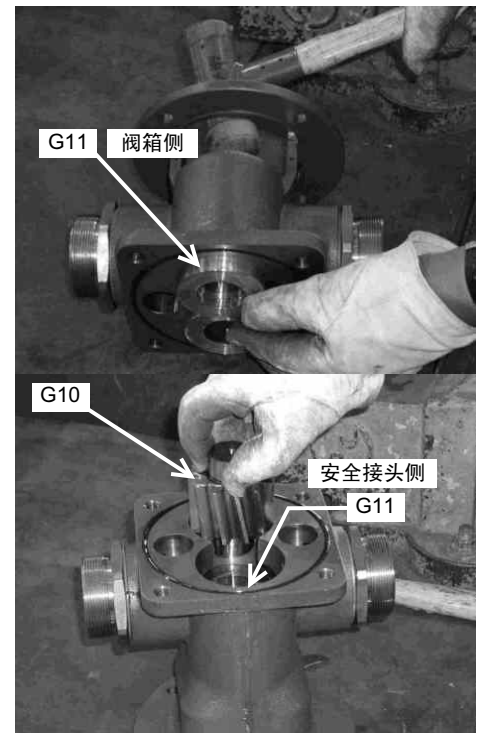


图 2-60

通常没必要卸下调压阀，如果要拆解，请在拆下锁紧螺母时测定其 A 尺寸，组装时锁紧调压螺钉，使该部分长度与 A 尺寸相同。（图 2-61）

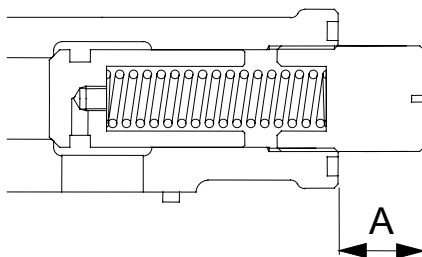


图 2-61

※安全接头的更换

仅更换安全接头时，没必要将齿轮泵从大轴承盘上卸下。
用内六角扳手拆下内六角止动螺钉后，请将安全接头按入
横轴侧，然后直接向外拉拔出来换上新品。

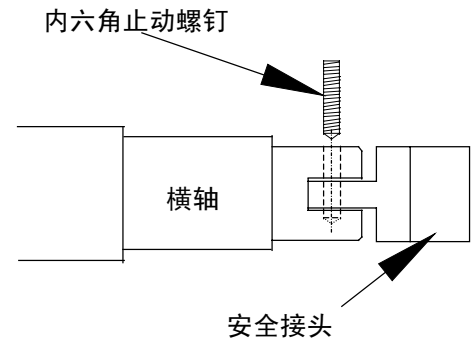


图 2-62