

将拆解拉板（813）置于纵轴的前端，顶紧螺栓（819）及手柄（823）、六角螺栓（811）组装起来后，将六角螺栓（811）的前端旋入给水室盖（709），紧固手柄后，则给水装置整体浮起，这样，便可由纵轴拔下来。（图 2-51、图 2-52）

用扳手拆下给水室（705）上 4 处的六角螺栓（706）。用内六角扳手拆下给水盘下侧的内六角螺栓（704）。从给水室（705）拆下给水喷嘴（703）。六角螺栓、垫圈等小部件要注意保管，以防丢失。

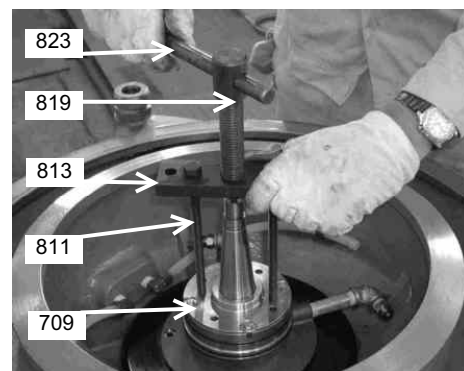


图 2-51

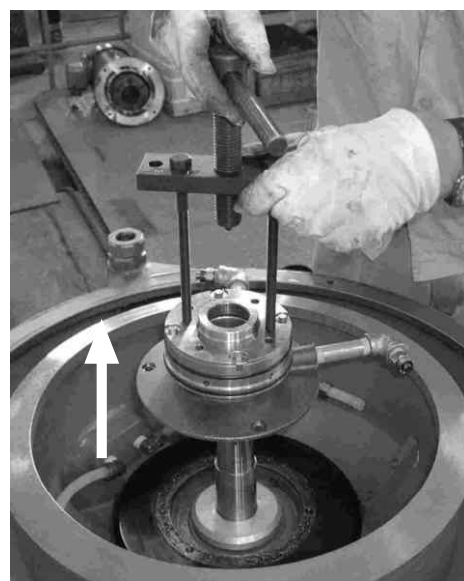
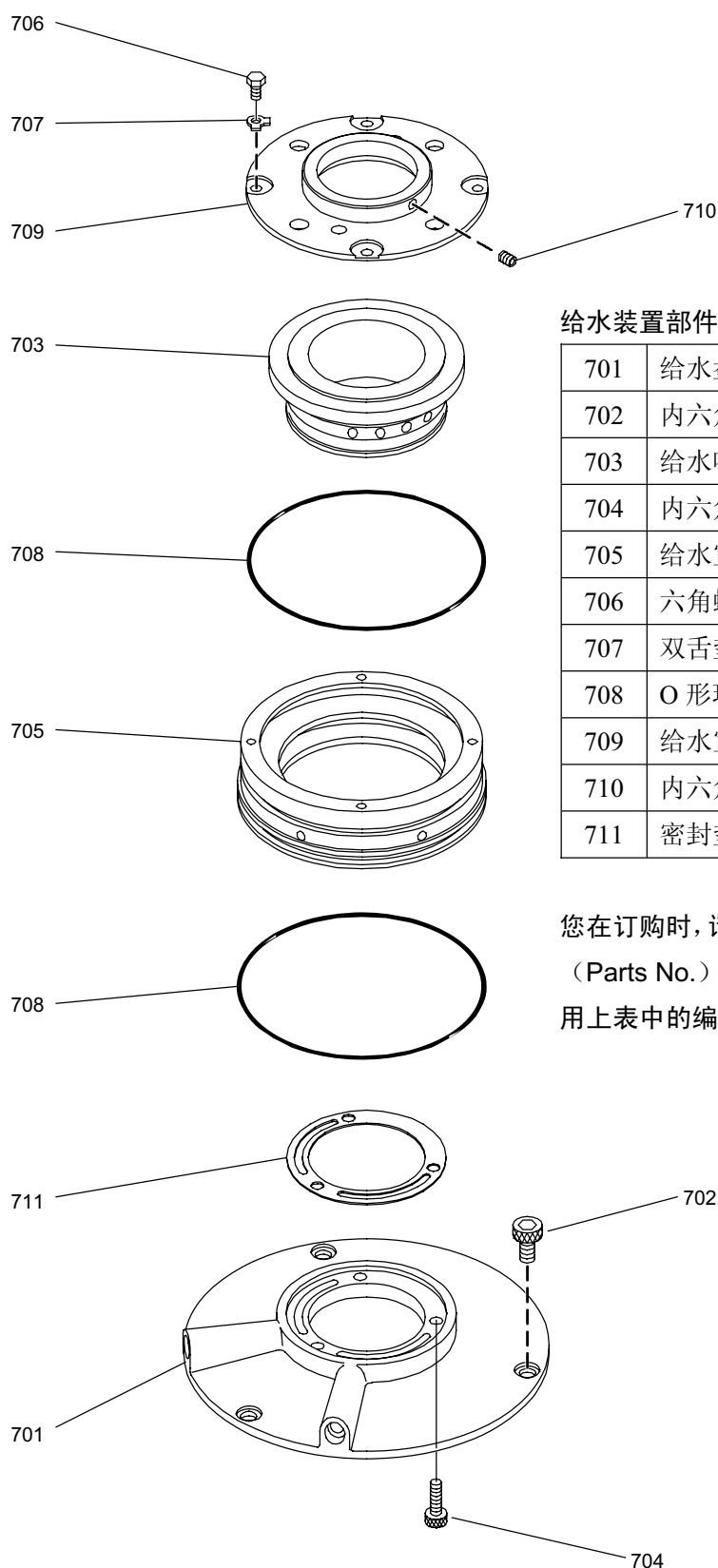


图 2-52



给水装置部件表

表 2-3

701	给水盘	1
702	内六角螺栓	3
703	给水喷嘴	1
704	内六角螺栓	3
705	给水室	1
706	六角螺栓	4
707	双舌垫圈	4
708	O 形环	2
709	给水室盖	1
710	内六角止动螺钉	1
711	密封垫	1

您在订购时，请将完成图纸资料上记载的部件编号（Parts No.）同部件名称一起通知我们，不要使用上表中的编号。

图 2-53 给水装置部件图

2.1.5 纵轴

请参照纵轴部件图（图 2-58）

卸下水雾防护罩（522）（给水装置、旋转体套筒已经拆下）

用 T 形扳手拆下上部轴承盖（513）上 3 颗六角螺栓（514），将上部轴承盖同上部轴承护罩 1（516）一起取出（图 2-54）。有时会连同 O 形密封圈（505）也一起卸下，要注意保管，以防丢失。上部轴承护罩 2（518）、板弹簧（520）和垫片（1）（521）也一并取出。

取出上部轴承盒。

<更换上部弹簧时。>

拆下上部弹簧压紧螺塞（506），拔出上部弹簧（508）、上部弹簧座（507）及上部轴承套筒（509）。

注

- 在吊起纵轴前，请确认螺旋齿轮或者横轴整体已经拆除。
- 若不拆解横轴而仅拔出纵轴时，请从齿轮轮毂上拆下螺旋齿轮。

拆下齿轮箱盖，再用扳手卸下固定螺旋齿轮（616）的六角螺栓（614）（3 处）。

用木锤从齿轮轮毂（613）上拆下螺旋齿轮。

（由电动机一侧向大轴承盘一侧卸下。）在吊起纵轴时，为防止碰触，螺旋齿轮应在大轴承盘一侧错开位置。用手抓住纵轴上部，向上拉拔出。可在装着轴承、轴承座的状态下取出。（SJ10G-30G 型）

在纵轴上端的螺纹部安装纵轴起吊器（822），用链式葫芦朝垂直方向慢慢拔出。可在装着轴承、轴承座的状态下取出。（图 2-55）

（SJ50G-150G 型）

用铜锤或者铅锤敲击取出上部轴承座（510），不能将其损伤。

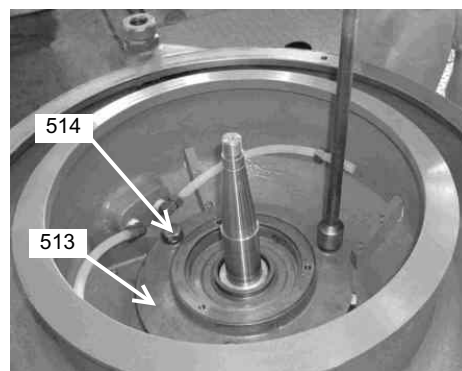


图 2-54

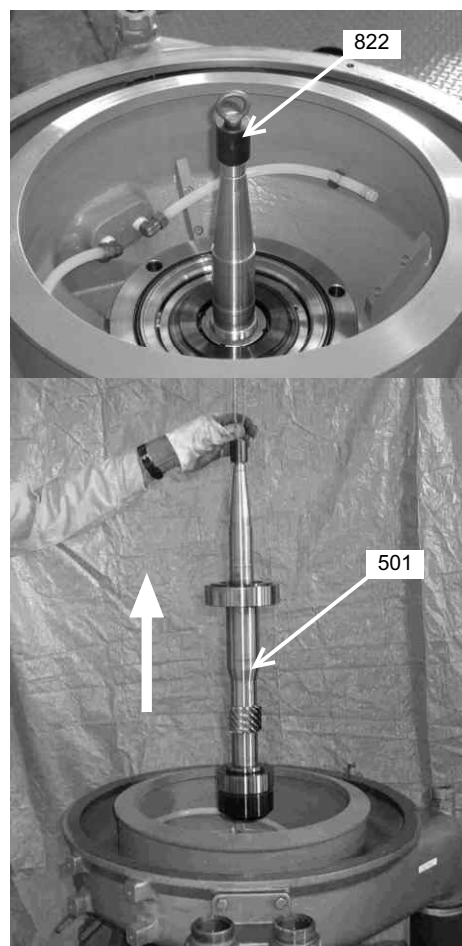


图 2-55
SJ50G—150G