

2.1.2.5 先导阀的拉出

用内六角扳手拆下先导阀螺母（132）。（图 2-30）

注

如果内六角扳手未可靠插入到先导阀螺母的六角孔内，则会造成六角孔的损伤。

拆解螺栓旋入先导阀（128）后，将先导阀拉出器（809）顶住导阀部，拧紧蝶形螺母拆下导阀。另外一边的先导阀也按相同要领拉出。（图 2-31）

卸下先导阀拉出器，从导阀套（125）上拔出先导阀（128）和阀封垫（130）。

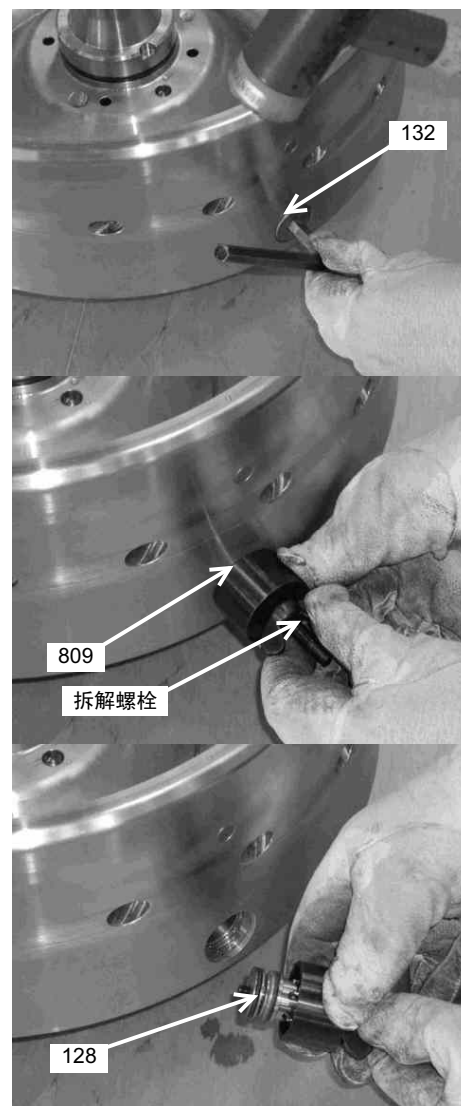


图 2-30

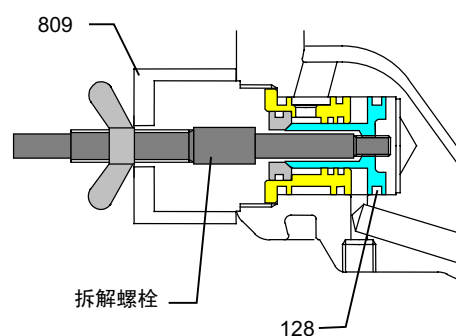


图 2-31

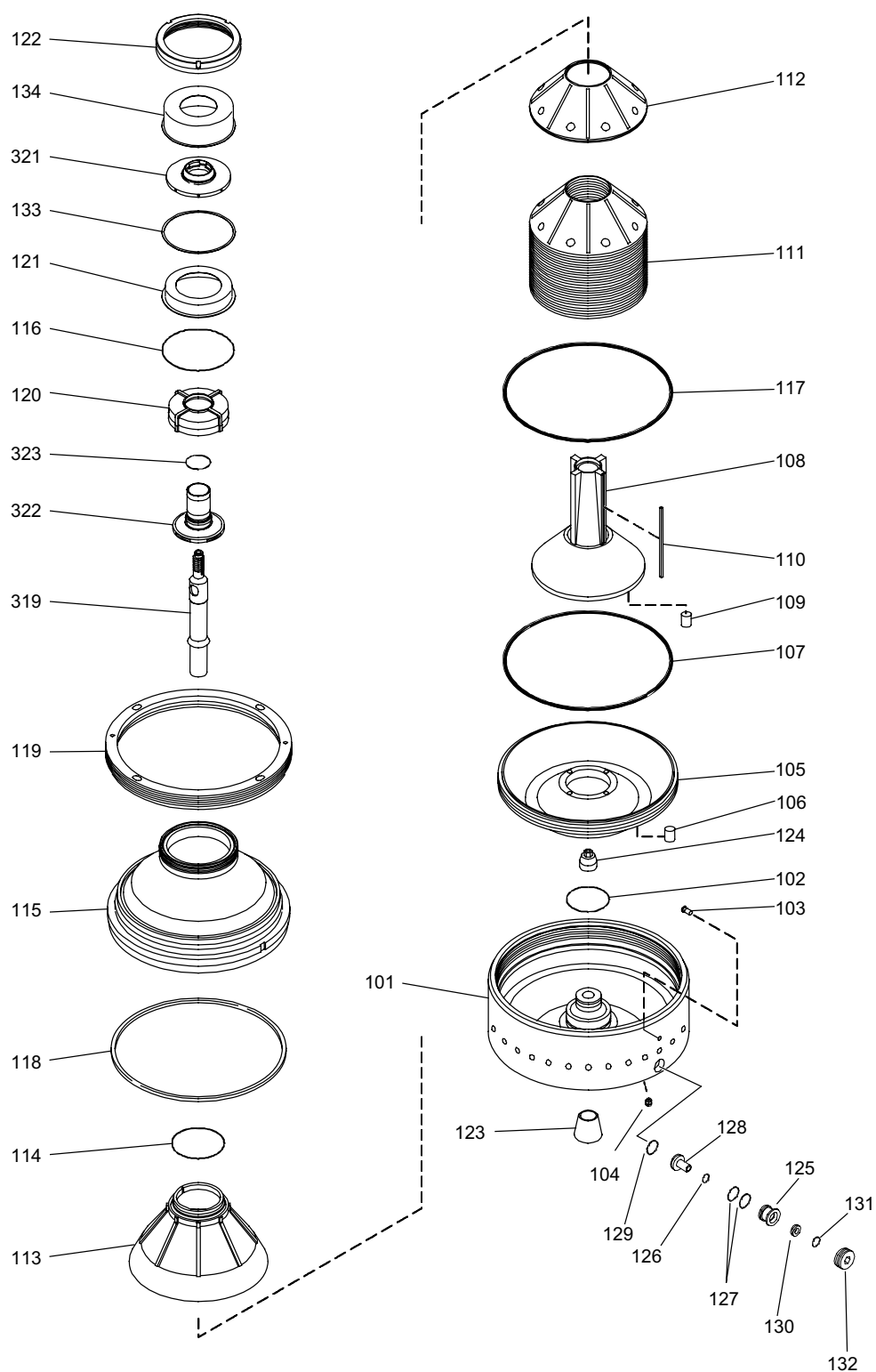


图 2-32 旋转体部件图

旋转体部件表

表 2-1

101	回转筒体	1	120	轻液室	1
102	O 形密封圈	1	121	比重环	1 组
103	定位销	1	122	比重环螺母	1
104	排水喷嘴	2	123	回转体锥套	1
105	主阀体	1	124	盖形螺母	1
106	圆柱销	1	125	导阀套	2
107	O 形密封圈	1	126	O 形密封圈	4
108	导流筒	1	127	O 形密封圈	4
109	圆柱销	1	128	先导阀	2
110	平行键	1	129	O 形密封圈	2
111	分离板	1 组	130	阀封垫	2
112	上部分离板 (*1)	3	131	O 形密封圈	2
113	取水板	1	132	先导阀螺母	2
114	O 形密封圈	1	133	密封垫	1
115	回转体盖	1	134	重液室	1
116	O 形密封圈	1	319	液体入口管	1
117	O 形密封圈	1	321	重液叶轮泵	1
118	主密封圈	1	322	轻液叶轮泵	1
119	回转体螺母	1	323	O 形密封圈	1

(*1) 但, SJ60G/GH、SJ120G/GH 及 SJ150G/GH 为 7 片。

您在订购时, 请将完成图纸资料上记载的部件编号 (Parts No.) 同部件名称一起通知我们, 不要使用上表中的编号。