

中华人民共和国第六机械工业部

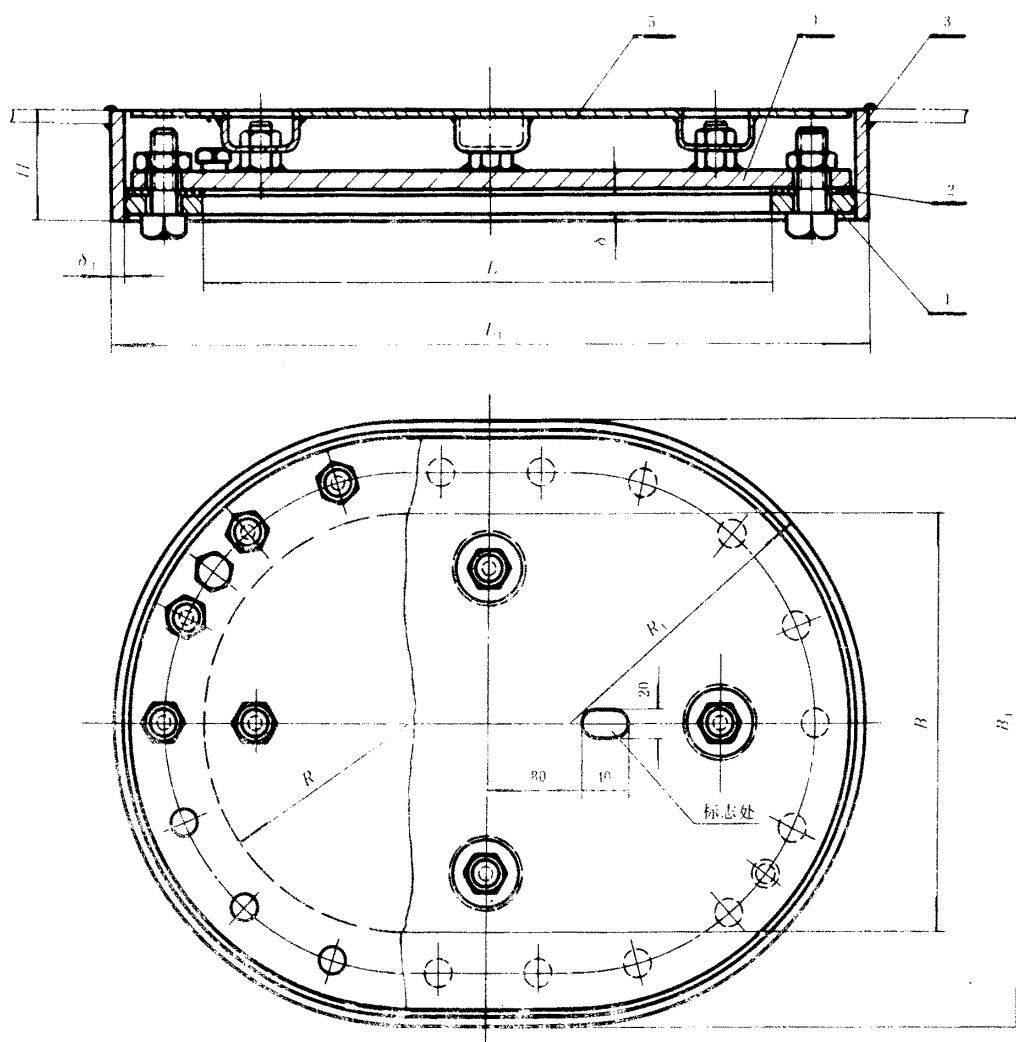
部 标 准

CB 959—80

26

埋 入 式 人 孔 盖

1. 埋入式人孔盖的型式和基本尺寸按下图及表1。



1—座板；2—橡胶垫圈；3—围裙；4—盖板；5—罩板

中华人民共和国第六机械工业部 发布
舱 面 属 具 组 提出

1981年10月1日 实施
武 昌 造 船 厂 起草

mm										表 1
人 孔 尺 寸		围 栏 座 板 尺 寸					螺 栓			重 量 kg
L	B	L_1	B_1	H	δ	δ_1	直 径	长 度	数 量	
450	320	590	460	80	16	12	20	55	18	53.24
500	400	640	540	85	20	12	20	60	20	67.60

标 记 示 例

人孔尺寸为450×320的埋入式人孔盖:

埋入式人孔盖 450×320 CB 959—80

2. 埋入式人孔盖符合本标准的要求,并按统一规定的图样制造。

3. 人孔盖座板、围栏、盖板采用902 (Q 251—A 006—72) 钢,允许采用与安装人孔盖处船体板相同的材料制造。罩板采用普通碳素钢A3。

橡胶垫圈的材料,由于使用环境的不同,分为A、B、C三型,见表2。

表 2

型 号	环 境 条 件	材 料	
		牌 号	标 准 号
A	耐海水	第 二 组	HG 6—669—74
B	耐 油	第十八组	HG 6—669—74
C	食 用	第十六组	HG 6—669—74

4. 人孔盖的围栏允许由两半焊成。

5. 人孔盖零件表面应光滑,不得有裂纹、毛刺,焊缝表面应清理;锐角倒圆;盖板与座板接触面应保证平直,接触均匀。

6. 座板、盖板、罩板的尺寸偏差为±2mm,围栏的尺寸偏差为+2mm。

7. 每个人孔盖装艇后,应与舱室同时进行密封性试验。

8. 人孔盖应由制造厂技术检查部门验收,并出具合格证书。

9. 每个经验收合格的埋入式人孔盖,应在罩板标志处打上:

(1) 产品型号和标准号;

(2) 检验合格印章。