

ICS 47.020.50
U 26
备案号:7706—2000



中华人民共和国船舶行业标准

CB/T 272—2000

代替 CB 272—64

船用窗遮光板

Marine shade plate

2000—09—20发布

2001—01—01实施

国防科学技术工业委员会 发布

前 言

本标准是对 CB 272—64《铜质遮光板类型和基本尺寸》的修订。

本标准与 GB/T 14413—93《船用舷窗》和 GB/T 5746—1996《船用普通矩形窗》配套使用。本标准将原钢质材料均改为铝质材料，规格由原 3 档和 4 档分别增加到 6 档和 8 档，结构和尺寸上也作了相应修改。

本标准自实施之日起代替 CB 272—64。

本标准由全国船舶舾装标准技术委员会提出。

本标准由江南造船有限责任公司归口。

本标准主要起草单位：沪东造船厂、江阴黄山船舶配件厂、601 院。

本标准主要起草人：吴月娟、陈银娣、邵国英。

本标准于 1964 年 12 月首次发布。

船用窗遮光板

1 范围

本标准规定了船用遮光板(以下简称遮光板)的分类、要求、标志、包装和贮存。

本标准适用于船用舷窗及船用普通矩形窗所需安装的遮光板。

2 引用标准

下列标准所包含的条文,通过在本标准中引用而构成为本标准的条文。本标准出版时,所示版本均为有效。所有标准都会被修订,使用本标准的各方应探讨使用下列标准最新版本的可能性。

GB/T 5746—1996 船用普通矩形窗

GB/T 14413—1993 船用舷窗

CB/Z 92—81 铝合金阳极氧化处理

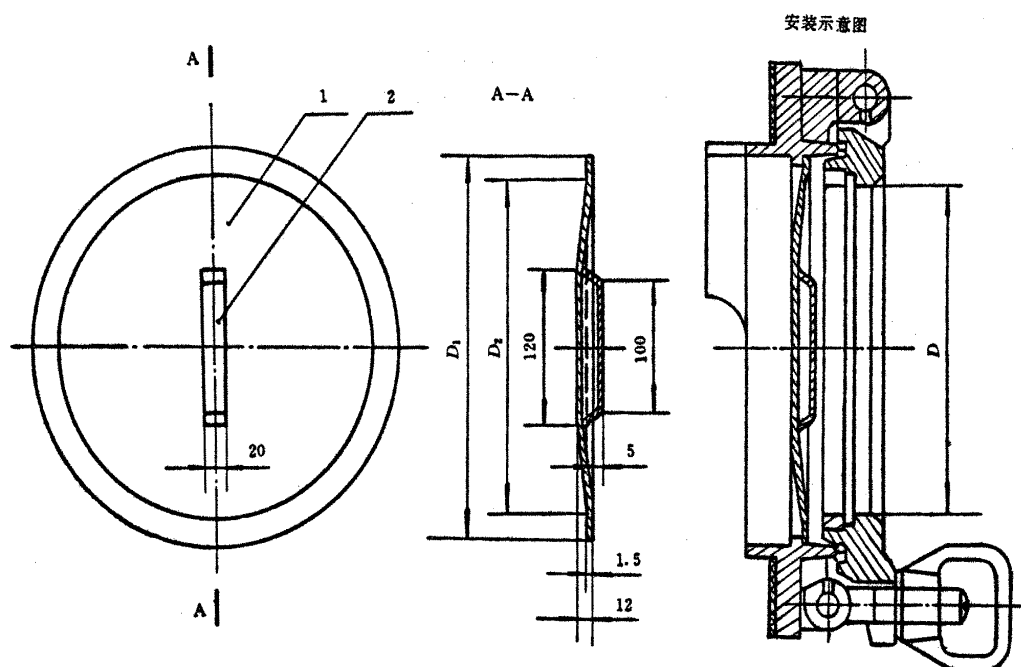
3 分类

3.1 遮光板的型式按表1。

表1 遮光板的型式

型式	名 称	适 用 范 围
A	螺栓安装开式舷窗遮光板	GB/T 14413—93 C型 LRB式
B	焊接安装开式舷窗遮光板	GB/T 14413—93 C型 LBW式
C	固定式舷窗遮光板	GB/T 14413—93 C型 NB式、NW式
D	内开式矩形窗遮光板	GB/T 5746—1996 ILB式、IRB式、ITB式、 ILW式、IRW式、ITW式
E	外开式矩形窗遮光板	GB/T 5746—1996 OLB式、ORB式、OTB式、 OLW式、ORW式、OTW式
F	闭式矩形窗遮光板	GB/T 5746—1996 NOB式、NOW式

3.2 A 型遮光板的结构型式和主要尺寸按图 1 和表 2。



1—遮光板;2—把手;3—定位板

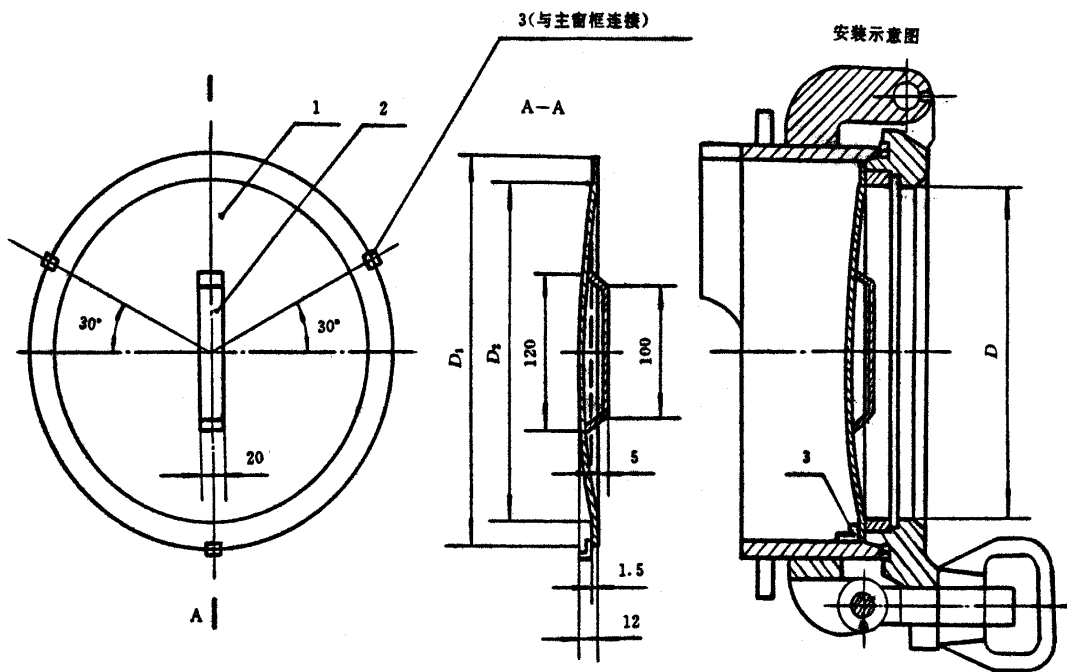
图 1 A 型遮光板的结构型式

表 2 A 型和 B 型遮光板的主要尺寸

mm

适用于窗的透光尺寸 D	D_1		D_2		重量 kg	
	A 型	B 型	A 型	B 型	A 型	B 型
200	234	228	194	188	0.20	0.19
250	288	283	238	233	0.29	0.28
300	344	338	284	278	0.41	0.39
350	394	388	324	318	0.53	0.51
400	444	438	364	358	0.67	0.65
450	494	488	404	398	0.82	0.80

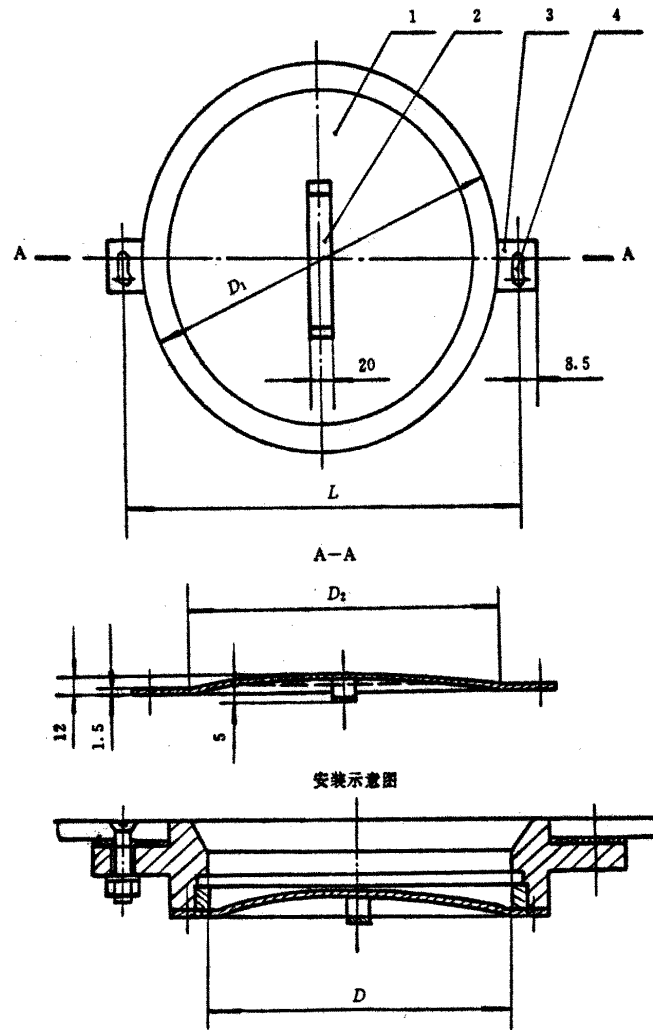
3.3 B型遮光板的结构型式和主要尺寸按图2和表2。



1—遮光板;2—把手;3—定位板

图2 B型遮光板的结构型式

3.4 C型遮光板的结构型式和主要尺寸按图3和表3。



1—遮光板;2—把手;3—支架;4—螺钉

图3 C型遮光板的结构型式

表3 C型遮光板的主要尺寸

mm

适用于窗的透光尺寸 D	D_1	D_2	L	重量 kg
200	210	170	235	0.17
250	260	210	287.5	0.25
300	310	250	342.5	0.34
350	360	290	392.5	0.45
400	410	330	442.5	0.58
450	460	370	492.5	0.72

3.5 D型遮光板的结构型式和主要尺寸按图4和表4。

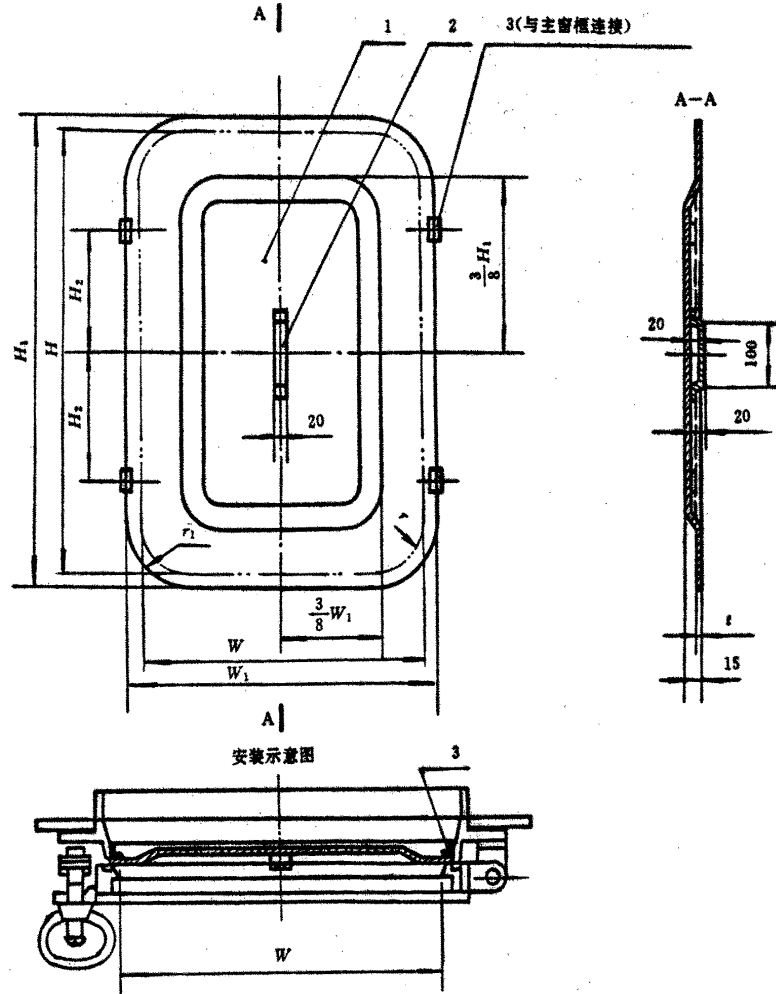


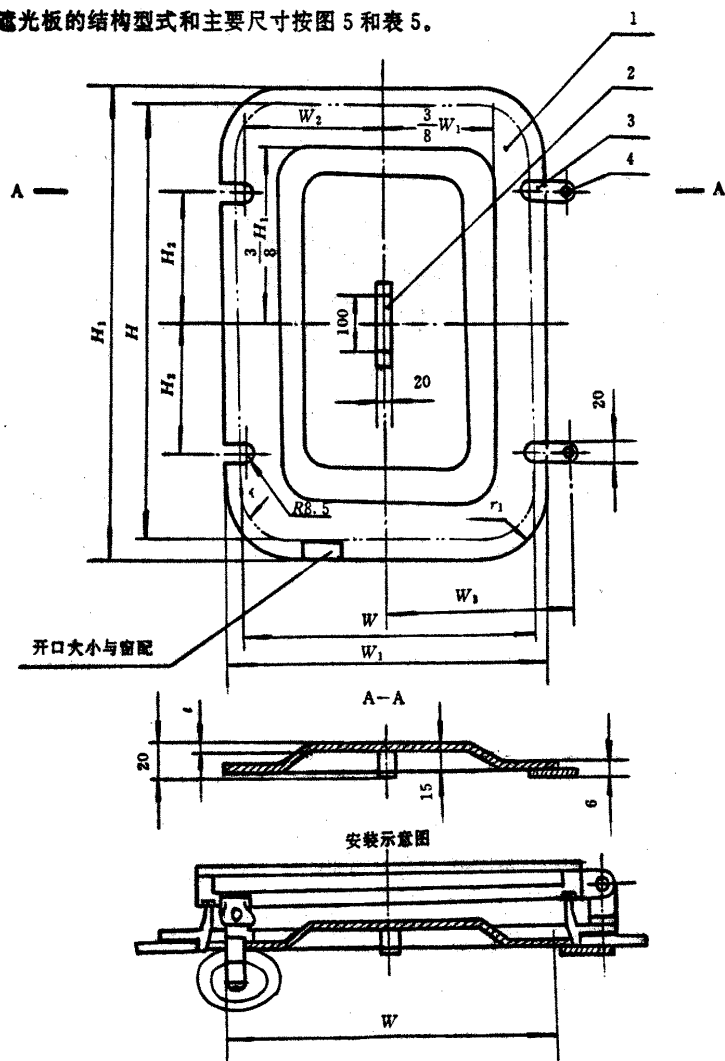
图4 D型遮光板的结构型式

表4 D型遮光板的主要尺寸

mm

适用于窗的透光尺寸 $W \times H \times r$	W_1	H_1	r_1	H_2	t	重量 kg
300×425×50	322	447	61	120	1.5	0.62
355×500×50	377	522		155		0.84
400×560×50	422	582		170		1.04
450×630×100	472	652	111	160	2.0	1.73
500×710×100	522	732		190		2.14
560×800×100	582	822		240		2.68

3.6 E型遮光板的结构型式和主要尺寸按图5和表5。



1—遮光板;2—把手;3—支架;4—螺钉

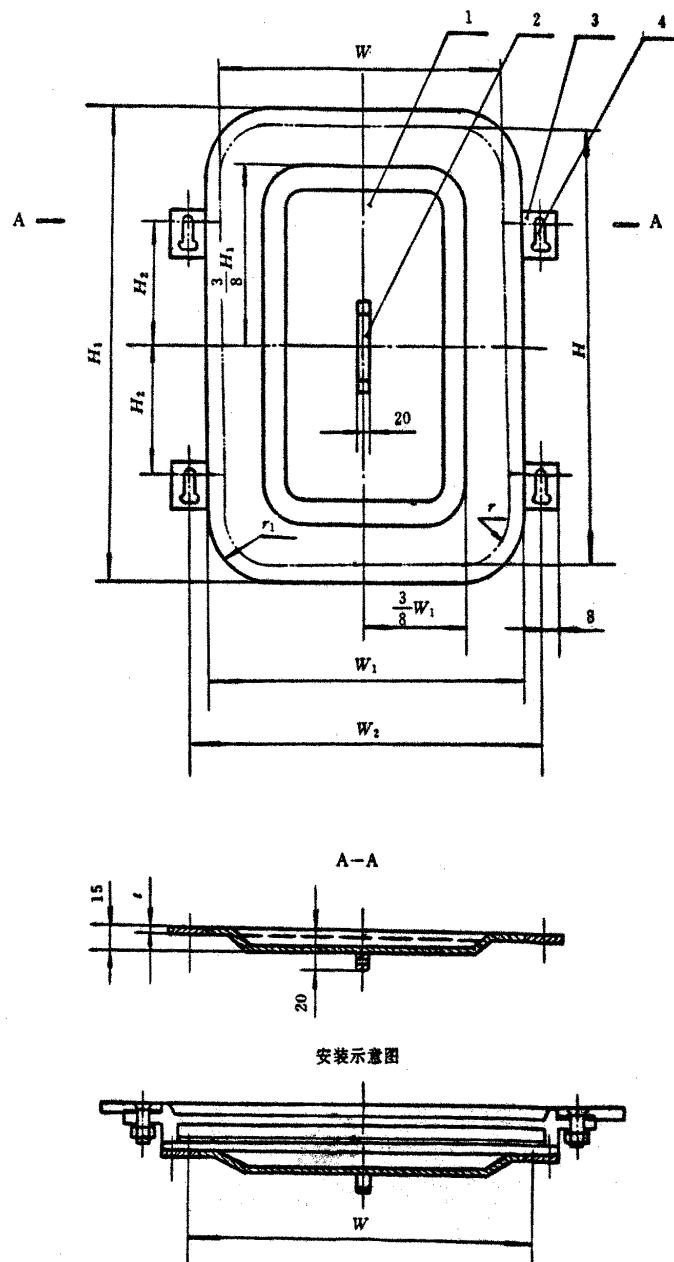
图5 E型遮光板的结构型式

表5 E型遮光板的主要尺寸

mm

适用于雷的公称尺寸 $W \times H \times r$	W_1		W_2	W_3	H_1		H_2	r_1		t	重量 kg	
	螺栓 安装	焊接 安装			螺栓 安装	焊接 安装		螺栓 安装	焊接 安装		螺栓 安装	焊接 安装
300×425×50	333	322	138	196	458	447	120	66.5	61	1.5	0.66	0.62
355×500×50	388	377	165.5	223	533	522	155				0.88	0.84
400×560×50	433	422	188	246	593	582	170				1.09	1.04
450×630×100	483	472	213	271	663	852	160	116.5	111	2.0	1.80	1.73
500×710×100	533	522	238	298	743	732	190				2.22	2.14
560×800×100	593	582	268	328	833	822	240				2.77	2.68

3.7 F型遮光板的结构型式和主要尺寸按图6和表6。



1—遮光板;2—把手;3—支架;4—螺钉

图6 F型遮光板的结构型式

表 6 F 型遮光板的主要尺寸

mm

适用于窗的公称尺寸 $W \times H \times r$	W_1	W_2	H_1	H_2	r_1	t	重量 kg
300×425×50	310	334	435	75	55	1.5	0.60
355×500×50	365	389	510	113			0.82
400×560×50	410	434	570	148			1.01
450×630×100	460	484	640	187	105	2.0	1.68
500×710×100	510	534	720	225			2.08
560×800×100	570	594	810	210			2.61
900×630×100	910	934	640	113		2.5	4.09
1000×710×100	1010	1034	720	175			5.09
1100×800×100	1110	1134	810	200			6.29

3.8 标记示例

透光尺寸为 300 mm 的固定式舷窗遮光板标记为：

遮光板 C300 CB/T 272—2000

公称尺寸为 450 mm×630 mm×100 mm 的外开式矩形窗遮光板标记为：

遮光板 E450×630×100 CB/T 272—2000

4 要求

4.1 遮光板的主要零件材料按表 7。

表 7 遮光板的主要零件材料

零件名称	材 料		
	名 称	牌 号	标 准 号
遮光板、把手、支架	铝板	LF5	GB/T 3880—1997
定位板	铝板	LF5	GB/T 3880—1997
	普通碳素结构钢	Q235—A	GB/T 700—1988

4.2 铝合金应采用氩弧焊，表面应平整光滑。

4.3 遮光板成型后，表面应平整光滑，不应有扭曲现象。

4.4 铝质零件制成后均应按 CB/Z 92 进行氧化处理，并涂锌黄防锈底漆。

4.5 铜质零件应镀锌。

4.6 遮光板应经制造厂技术检验部门验收并出具合格证书。

5 标志、包装和贮存

5.1 遮光板应具有下列标志：

- 制造厂名称或标志；
- 产品标记及标准号；
- 生产年月或批号；
- 检查合格印章。

5.2 包装和贮存

5.2.1 产品表面应粘贴可剥性塑料薄膜,防止表面损伤,并用无腐蚀作用的材料包装。

5.2.2 产品应放置在通风干燥的地方,严禁与酸、碱、盐类物质接触。
