

## 船体结构 舢龙骨

(船长小于90 m)

**CB\* 3186.2-84**

组别: 17

本标准适用于船长小于90m的货船、拖船、推船以及船长小于75m的渔船，其他船舶可参照使用。

1 D型趾龙骨结构型式和主要尺寸按图1和表1。

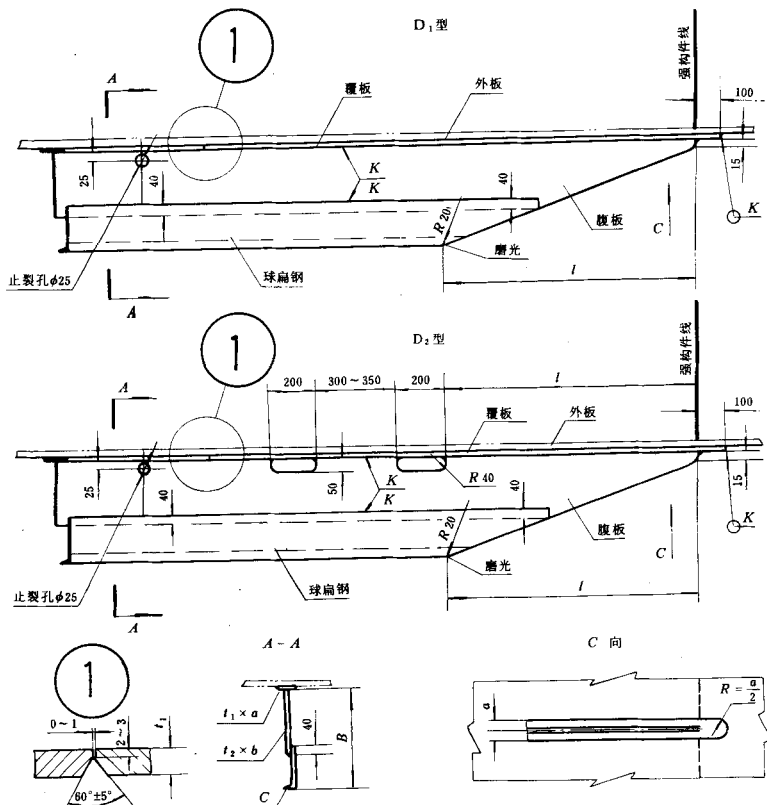


图 1

表 1 D型靴龙骨的主要尺寸

mm

型 号	宽度 $B$	覆板 $t_1 \times a$	腹板 $t_2 \times b$	球扁钢 $C$	端部削斜长度 $l$
D-200	200	- 8 × 60		▶ 200 × 44 × 10	600
D-250	250	- 8 × 60	- 8 × 170	▶ 120 × 30 × 6.5	700
D-300	300	- 8 × 60	- 8 × 200	▶ 140 × 33 × 7	800
D-350	350	- 10 × 75	- 10 × 230	▶ 160 × 36 × 8	900
D-400	400	- 10 × 75	- 10 × 260	▶ 180 × 40 × 9	1000
D-450	450	- 12 × 75	- 12 × 310	▶ 180 × 40 × 9	1100
D-500	500	- 12 × 75	- 12 × 340	▶ 200 × 44 × 10	1200

2 B型靴龙骨结构型式和主要尺寸按图2和表2。

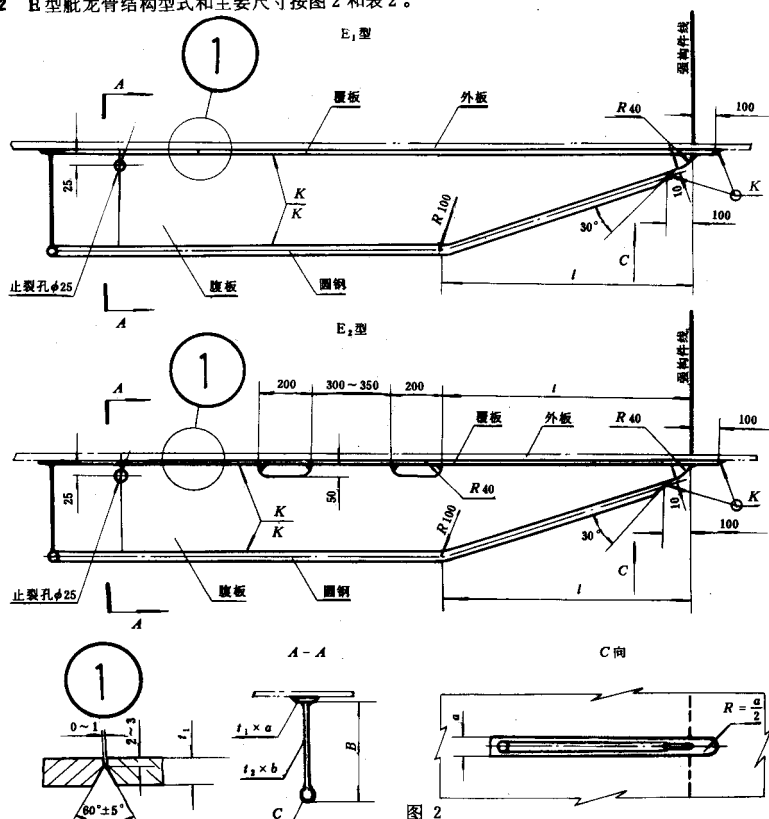


图 2

表2 E型舢龙骨的主要尺寸

mm

型 号	宽度 $B$	覆板 $t_1 \times a$	腹板 $t_2 \times b$	圆钢 $C$	端部削斜长度 $L$
E - 200	200	- 8 $\times$ 60	- 8 $\times$ 180	● 20	600
E - 250	250	- 8 $\times$ 60	- 8 $\times$ 230	● 20	700
E - 300	300	- 8 $\times$ 60	- 8 $\times$ 275	● 25	800
E - 350	350	- 10 $\times$ 75	- 10 $\times$ 325	● 25	900
E - 400	400	- 10 $\times$ 75	- 10 $\times$ 370	● 30	1000
E - 450	450	- 12 $\times$ 75	- 12 $\times$ 420	● 30	1100
E - 500	500	- 12 $\times$ 75	- 12 $\times$ 470	● 30	1200

## 3 标记示例

 $B = 400\text{mm}$ 的D<sub>1</sub>型舢龙骨:舢龙骨 D<sub>1</sub>400 CB\* 3186.2-84

## 4 舢龙骨的焊接按有关规范条文要求。

## 5 舢龙骨腹板的端接缝、覆板上的端接缝与外板上的端接缝都应相互错开,并不小于100mm。

## 6 D、E型舢龙骨,凡是腹板的对接缝均应占止裂孔,其孔中心线距根部应不小于25mm。

## 附加说明:

本标准由海洋运输船分委员会归口。

本标准由上海船舶设计研究院负责起草。

本标准主要起草人黄海荣。