

高压螺纹接头通舱管件

1. 高压管子螺纹接头通舱管件的类型和基本参数按表 1。

表 1

类 型	名 称	公称通径 D_g mm	公称压力 P_g kG/cm ²	适 用 介 质
A	平肩接头通舱管件	6~10	250	空 气
B	环式接头通舱管件	10~32		

2. A型平肩接头通舱管件的型式和尺寸按图 1 及表 2。

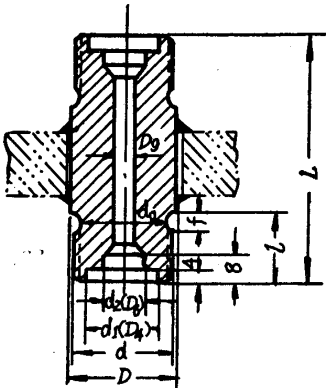


图 1

mm

表 2

公 称 通 径 D_g	结 构 长 度 L	螺 纹 接 头						直 径 D	重 量 $\text{kg}\approx$
		螺 纹 d	直 径			长 度 l	退刀槽 f		
			d_0	d_1	d_2				
6	120	M30×1.5	27.8	24	11	24	3	32	0.69
8	125	M33×1.5	30.8	28	13	26	3	38	0.91
10	130	M39×2	36.0	32	15	28	4	42	1.27

3. B型环式接头通舱管件的型式和尺寸按图 2 及表 3。

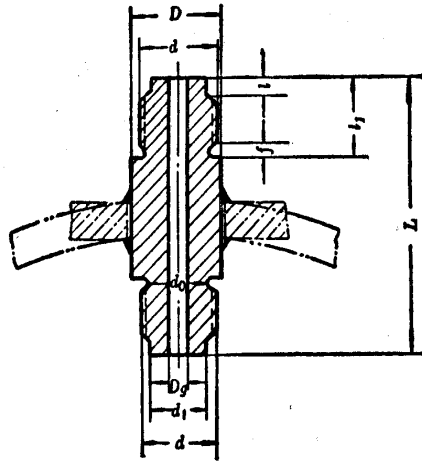


图 2

mm

表 3

公称 通径 D_R	结 构 长 度		螺 纹 接 头						直径 D	重 量	
	L		螺 纹 d	直 径		长 度		退刀槽 f		$\text{kg}\approx$	
	普 通	加 长		d_0	d_1	l_1	l			普 通	加 长
10	100	160	M27×1.5	24.8	21	34	6	3	30	0.41	0.78
15	120	170	M39×2	36.0	34	40	8	4	42	0.90	1.41
20	130	220	M45×2	42.0	37	44	8	4	48	1.21	2.21
25	140	220	M52×2	49.0	47	49	9	4	55	1.69	2.92
32	160	250	M60×2	57.0	54	55	10	4	65	2.69	4.13

标 记 示 例

$P_R=250\text{kg/cm}^2$; $D_R=10\text{mm}$ 的 A 型平肩接头通舱管件:

通舱管件 A250010 CB203-66

$P_R=250\text{kg/cm}^2$; $D_R=15\text{mm}$ 的 B 型加长环式接头通舱管件

通舱管件 B250015 CB203-66

4. 高压管子螺纹接头通舱管件应符合本标准的要求,并按统一规定的图样制造。
5. 通舱管件的材料采用优质炭素钢 (GB699-65)。
6. 通舱管件应由制造厂技术检验部门验收,并出具合格证书。
7. 零件的表面不允许有裂纹、斑点、毛刺和锈迹。
8. 通舱管件应进行外观、尺寸及重量检查。
9. 通舱管件应全部涂防锈油脂。

10. 订货方有权抽查通舱管件，其批量大小和每批数量由双方协商决定。
 11. 通舱管件应具有下列标志：
 - (1) 制造厂名称或商标；
 - (2) 型号及标准编号；
 - (3) 检查合格印章。
-