

Sjøteknikk

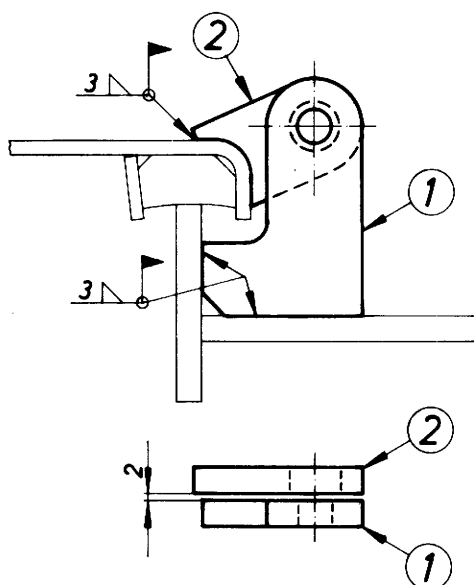
Låsfeste

For dører og luker av stål

Marine industry
Lock-fastening
For doors and hatches of steel

Sjøteknikk
Låsfeste
For dører og luker av stål

Marine Industry
Lock-fastening
For doors and hatches of steel



Betegnelse: Låsfeste NS 2520

Designation: Lock-fastening NS 2520

Pos.nr. Pos.No.	Antall Qty.	Gjenstand Article
1	1	Øre, Pl 10 NS 1912 Stål NS 12 123 (RSt37-2) Holder, plate 10 NS 1912 Steel NS 12 123 (RSt37-2)
2	1	Dørfeste, Pl 10 NS 1912 Stål NS 12 123 (RSt37-2) Door holder, plate 10 NS 1912 Steel NS 12 123 (RSt37-2)

Tillatte avvik for ikke toleransesatte mål
Middels NS 1430

Permissible deviations for dimensions without tolerance
Medium NS 1430

Overflatebehandling

Låsfestet slyngrenses til Sa 2 1/2 etter SIS 05 59 00 og påføres et strøk rustbeskyttende, sinkrik primer.

Surface treatment

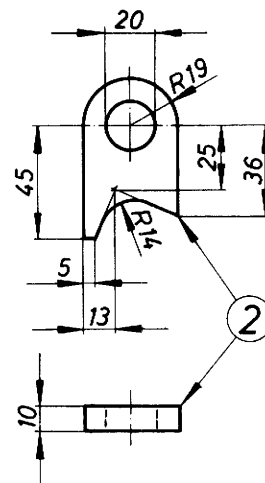
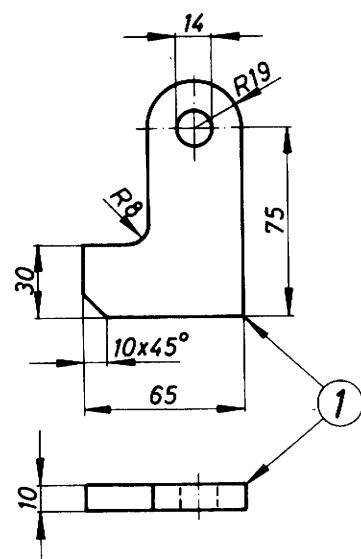
The lock-fastening shall be shotblasted to Sa 2 1/2 in accordance with SIS 05 59 00 and painted once with a rust preventing, zinc-rich primer.

Vekt
0,44 kg

Weight
0,44 kg

Kodenr.

Code No.



(Blank side)

(Blank side)

(Blank side)

- Norsk Standard fastsettes av Standard Norge.
- Denne standarden er utgitt i samarbeid mellom Standard Norge og Pronorm AS.
- Standarden kan bestilles fra Pronorm AS, som gir opplysninger om norske og utenlandske standarder og relaterte produkter.
- Standard Norge er faglig ansvarlig for standarden og kan gi opplysninger om saksinnholdet. På post- og teleområdet ligger det faglige ansvaret hos Post- og teletilsynet.
- Vi ønsker innspill og synspunkter på våre standarder. Disse kan rettes til:



Standard Norge
Postboks 242
1326 Lysaker

Telefon 67 83 86 00
Telefaks 67 83 86 01
info@standard.no
www.standard.no



Pronorm AS
Postboks 252
1326 Lysaker

Telefon 67 83 87 00
Telefaks 67 83 87 01
pronorm@standard.no
www.standard.no