

CAD 小样转换操作说明书

前言：

由于 CAD 小样转换时是将 CAD 的面组合而转换成 SPD 的体，所以，其中有许多面不能转换，也有的面组合成体时形状可能有所改变，因此，转换后的 SPD 小样形状与 CAD 小样形状可能不吻合，对此表示歉意。转换后，请根据情况修改小样。

输入：AutoCAD 三维图形文件，2004 版 DXF 文档；ACIS 格式的 SAT 文档。

输出：SPD 小样库。

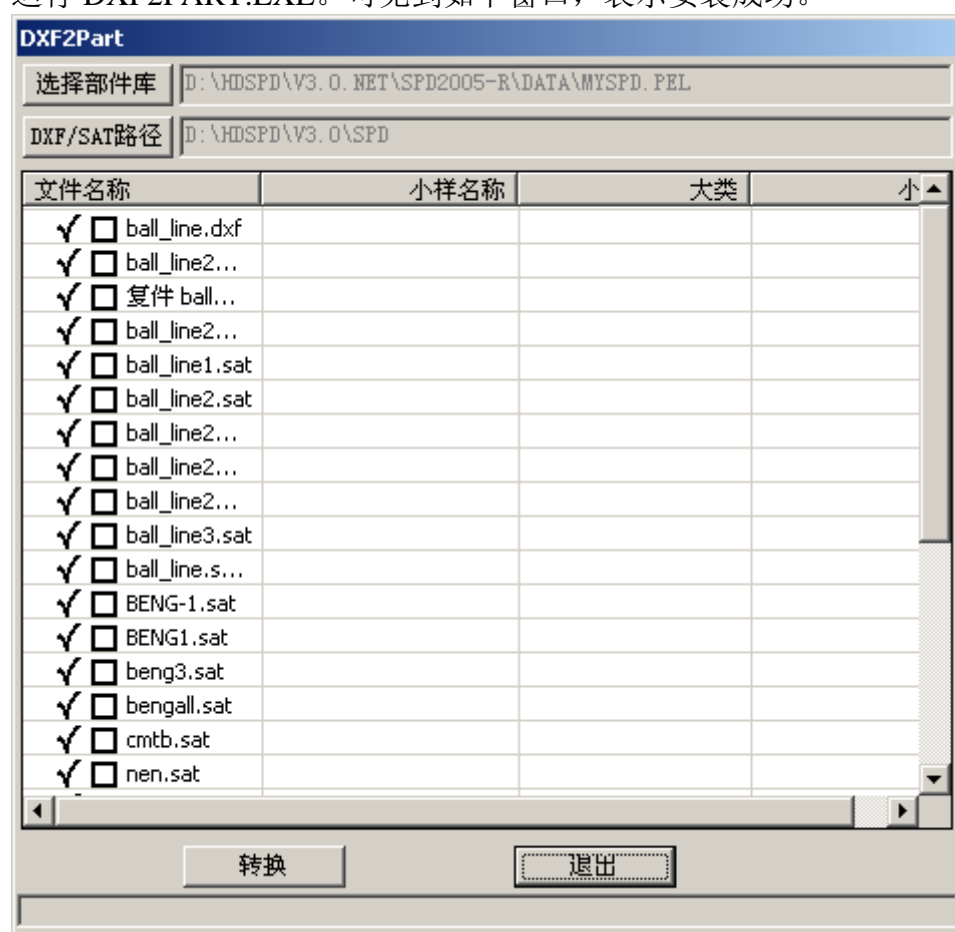
一、安装

将 SAT2PART 文件夹拷贝到 SPD 系统目录下。

创建 DXF2PART.EXE 的快捷方式。

二、启动

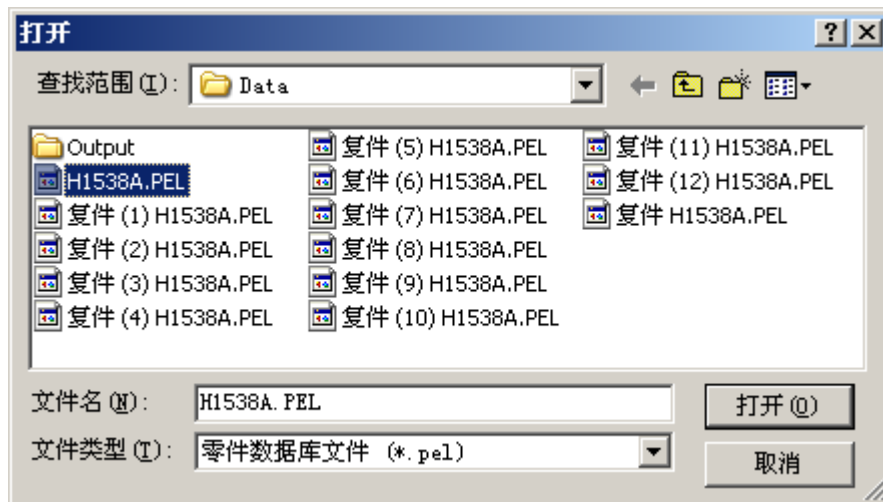
运行 DXF2PART.EXE。可见到如下窗口，表示安装成功。



三、操作步骤

1、选择部件库

点击 “**选择部件库**”，选择 SPD 部件库。



2、DXF/SAT 路径选择

点击“DXF/SAT路径”，选择输入文件所在路径。



5、输入转换后的 SPD 小样名。

[illegible]

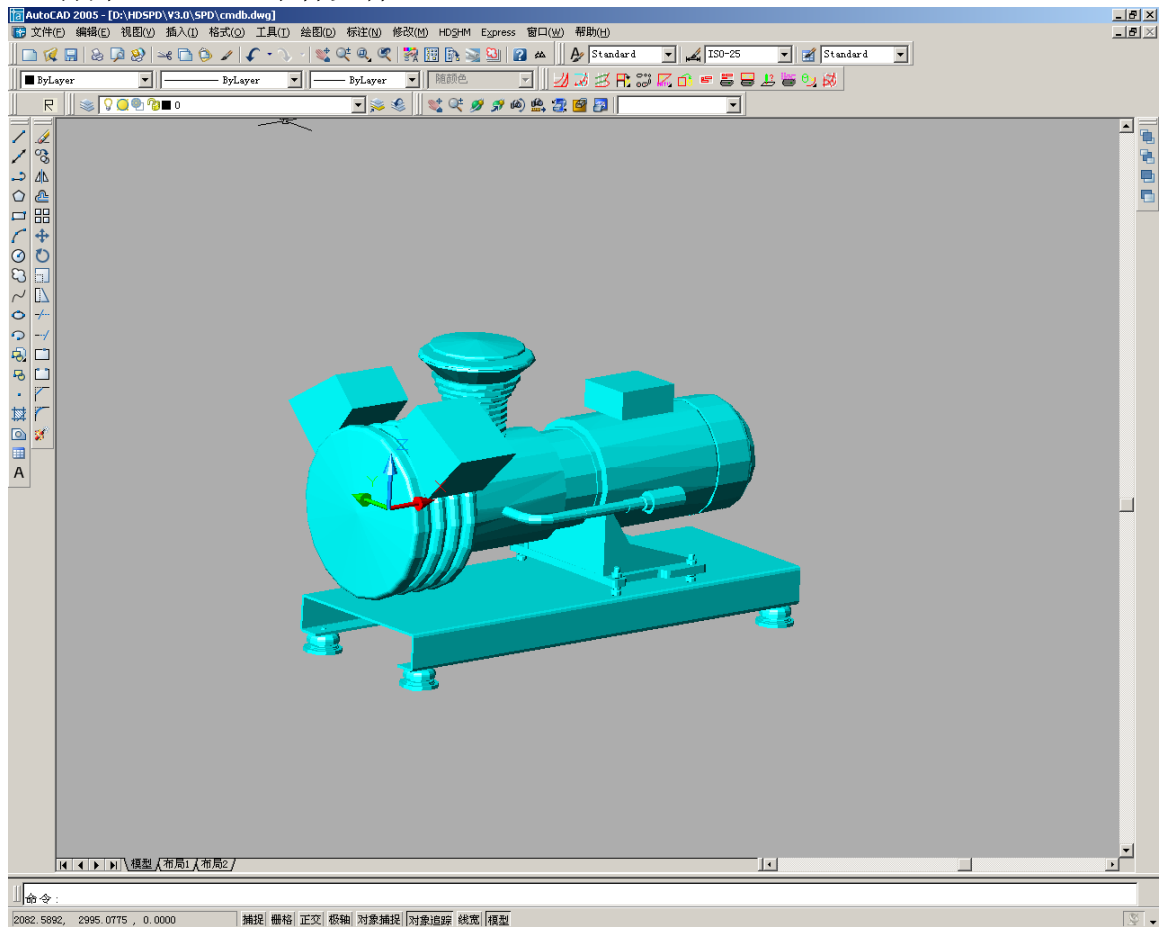
7、退出

点击“退出”按钮，关闭 CAD 小样转换程序。

8、进入 SPD 的小样设计，可查看和修改 CAD 转换的小样。

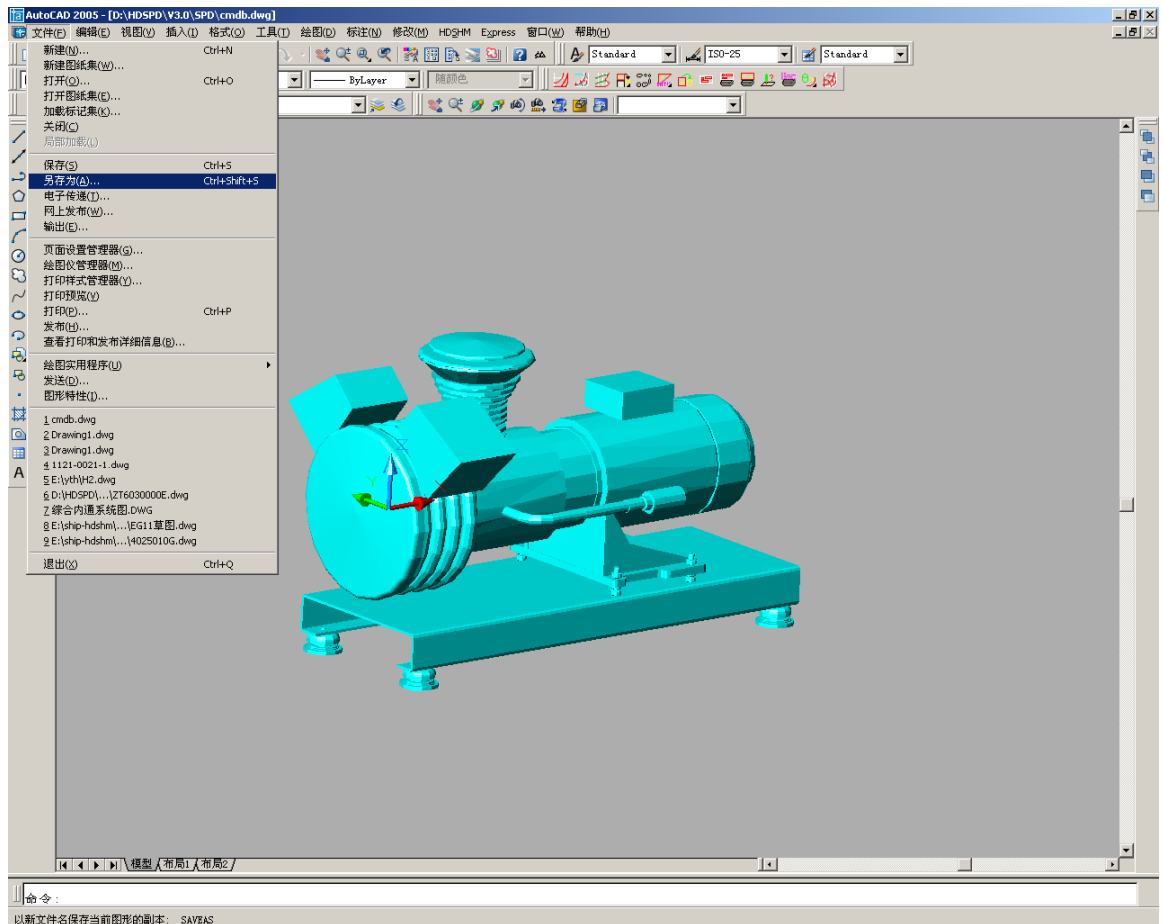
附 1：2004 版 DXF 文件生成方式

1、打开 AutoCAD 小样文件



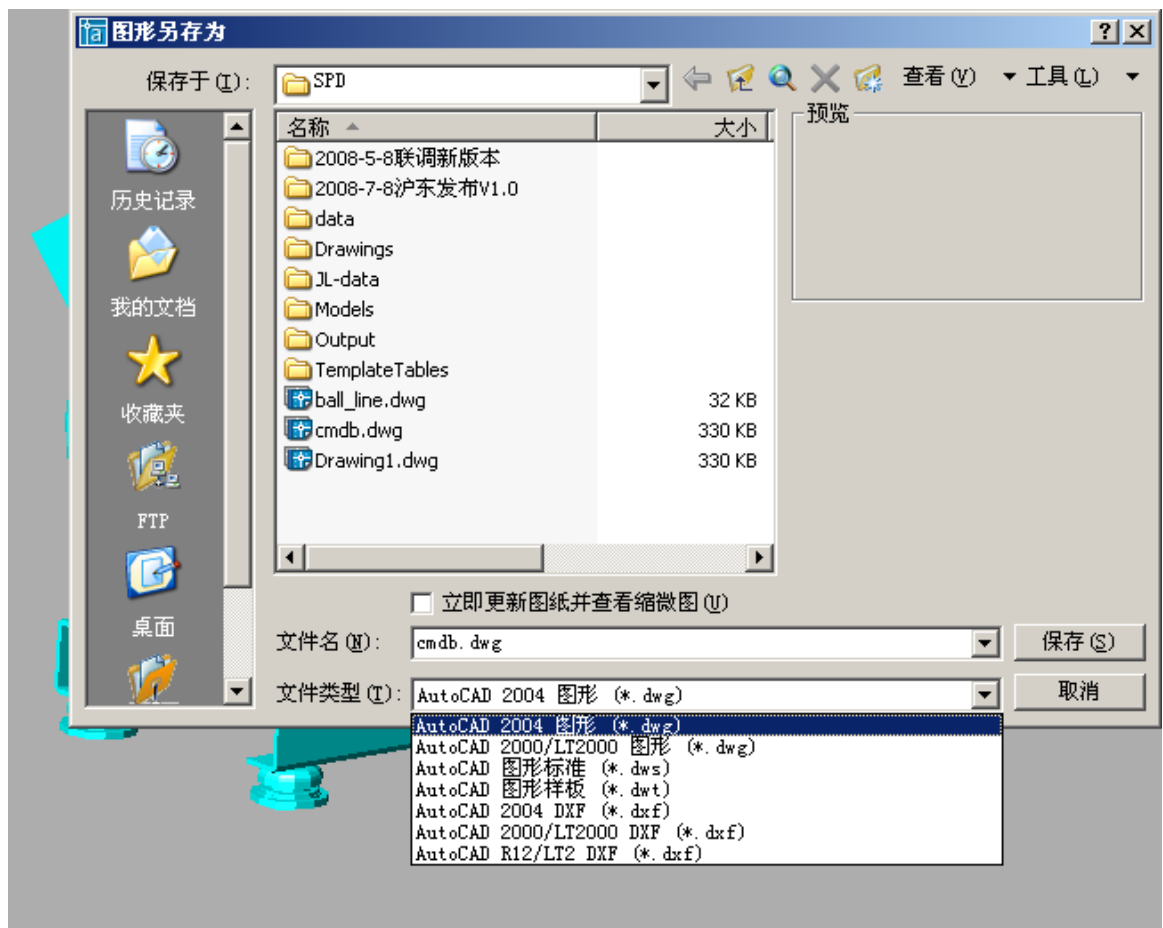
用“EXPLODE”命令将图形分解到不能分解状态后，接着进行下面步骤。

2、选择“文件”->“另存为”按钮

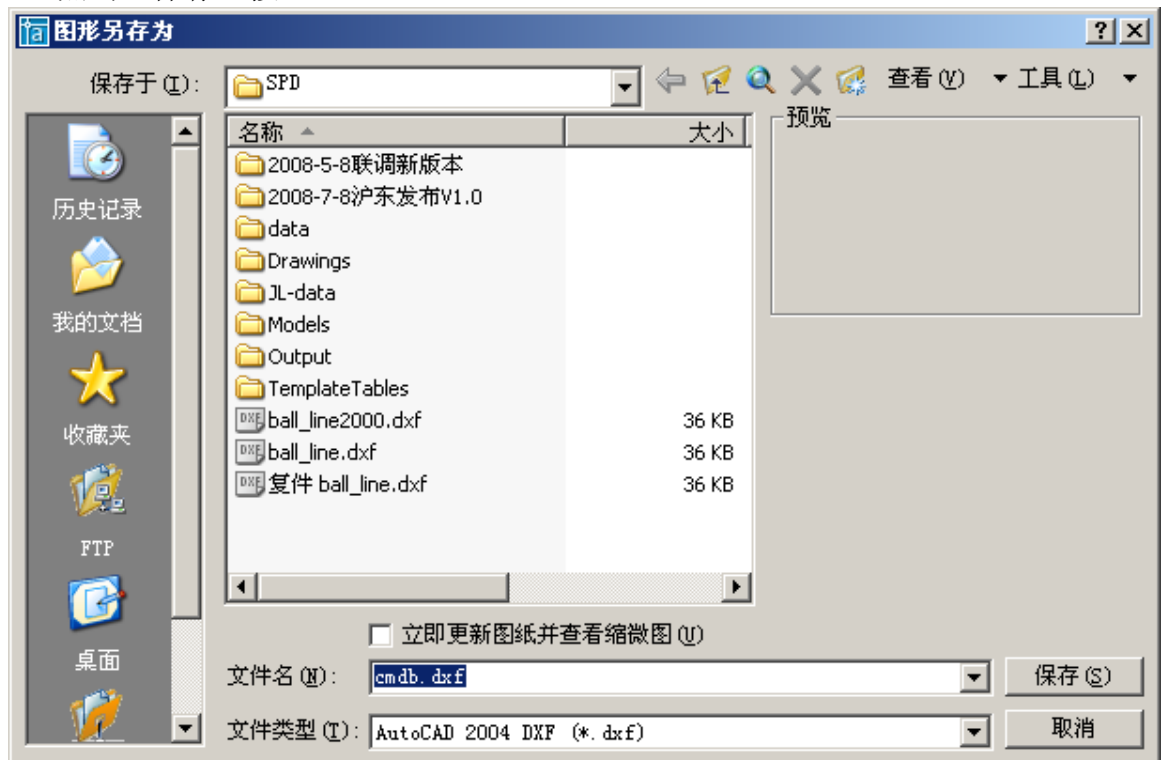


3、打开“图形另存为”对话框。

4、选择文件类型“AutoCAD 2004 DXF (*.dxf)”。



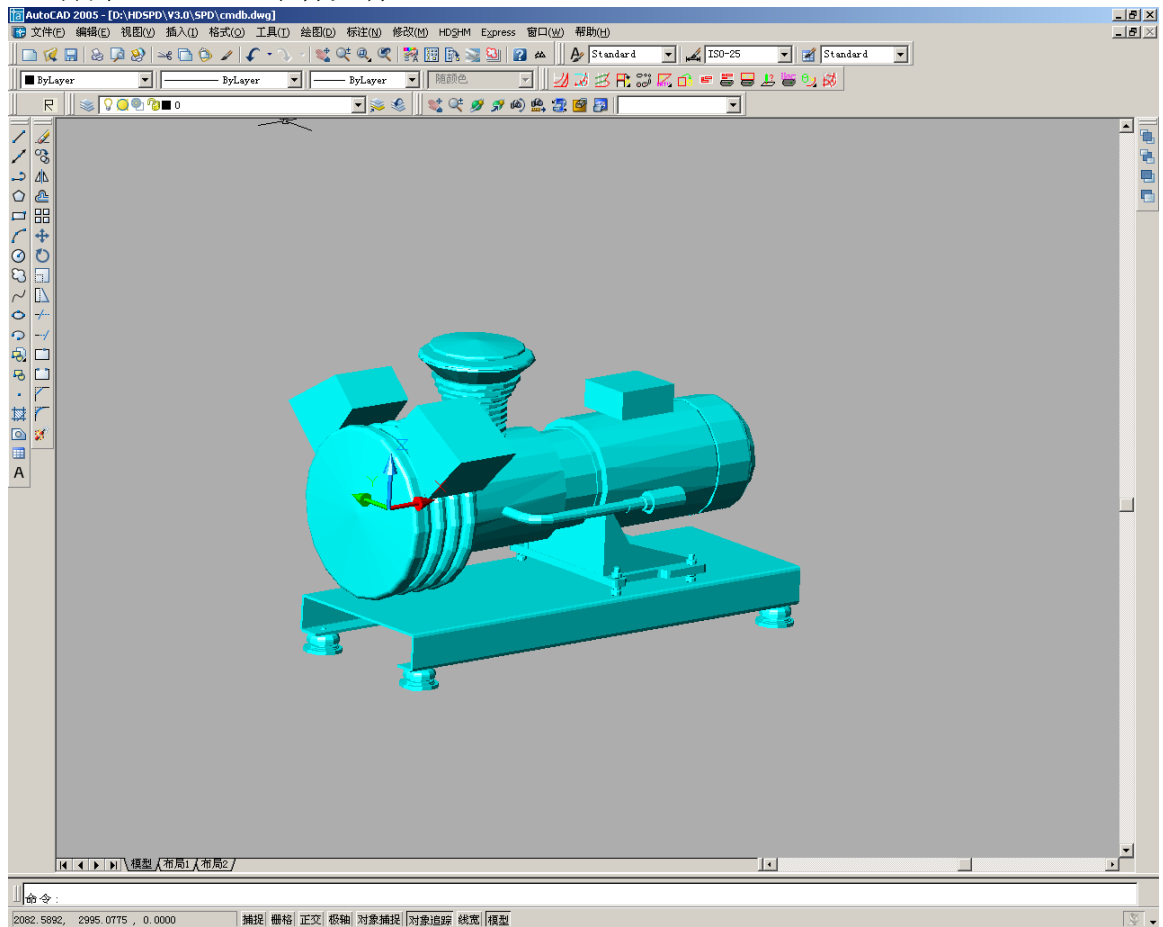
5、点击“保存”按钮。



6、可生成 cldb.dxf 的 DXF 文件。该文件可用于 CAD 小样的转换。

附 2: SAT 格式文件生成方式

1、打开 AutoCAD 小样文件

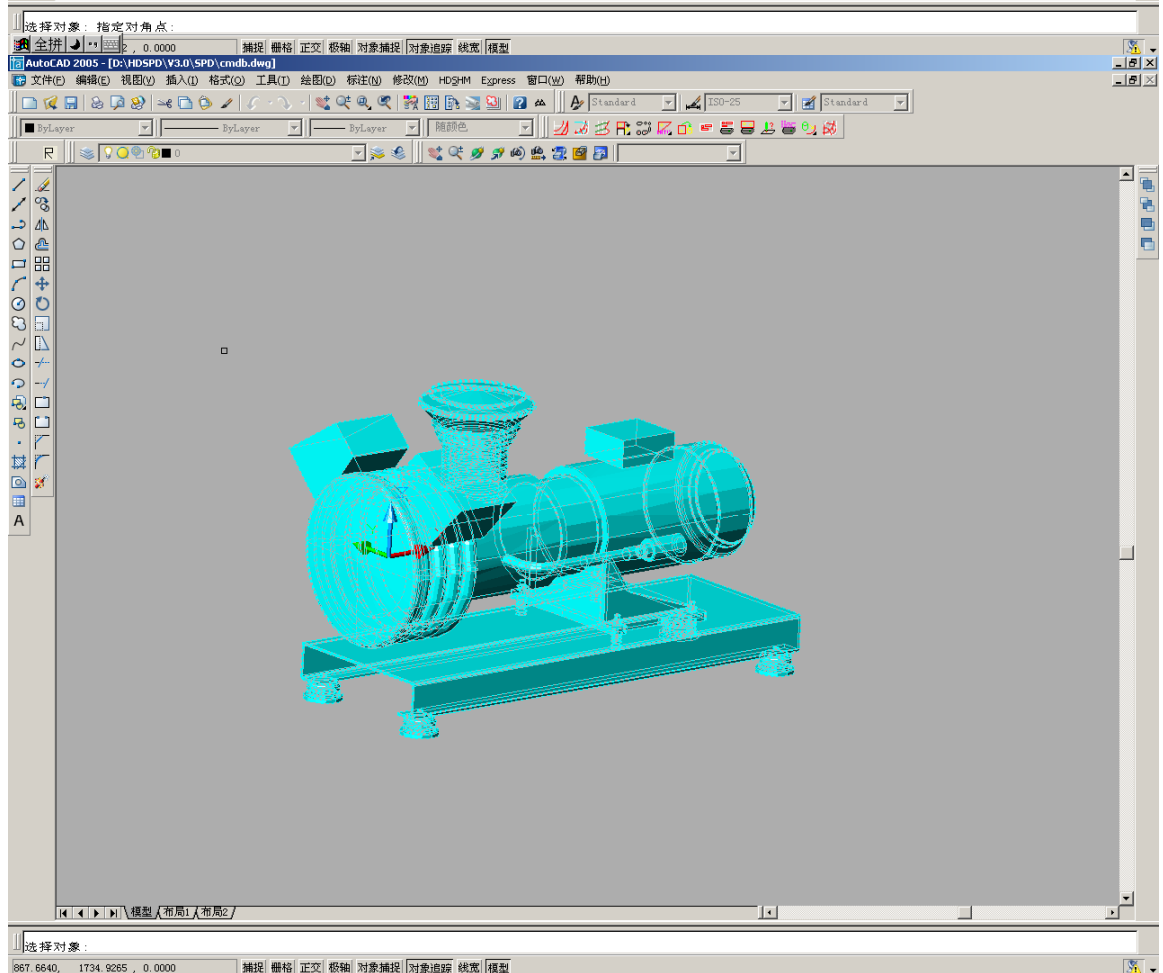
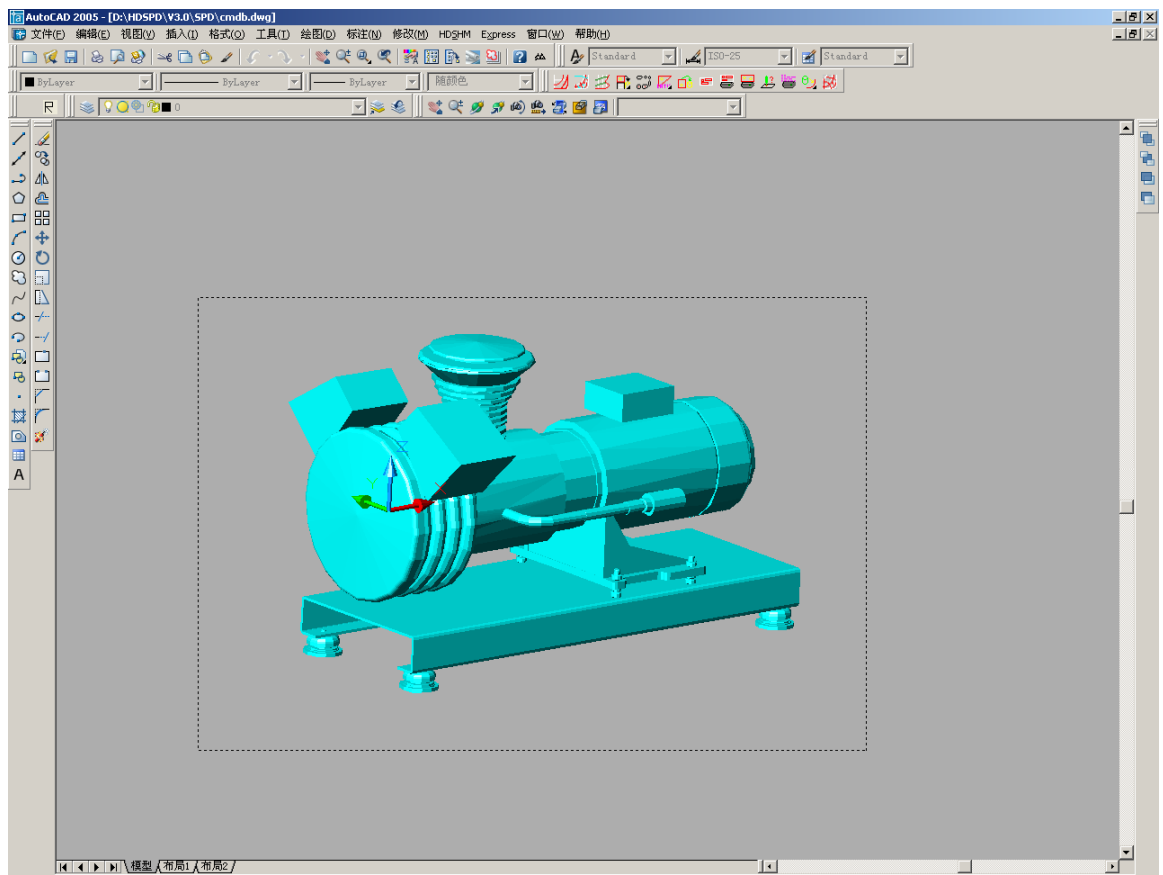


用“EXPLODE”命令将图形分解到不能分解状态后，接着进行下面步骤。

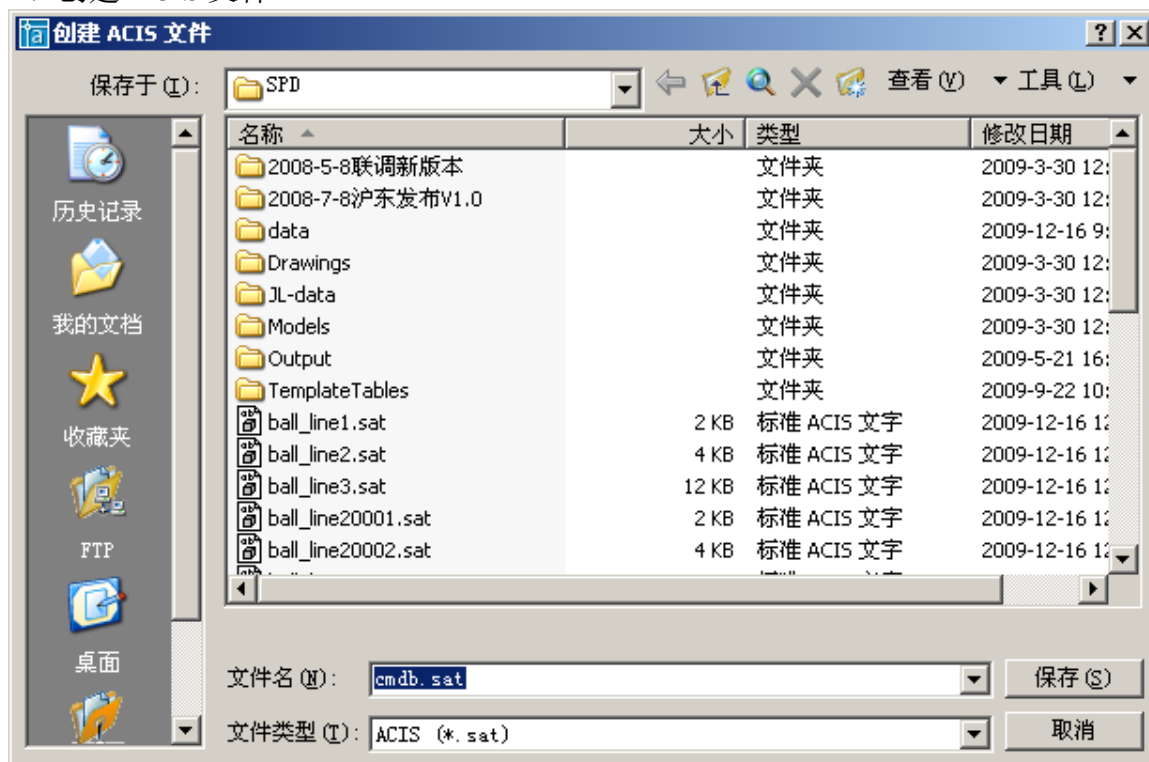
2、输入生成 SAT 文件命令：ACISOUT



3、选择对象



4、创建 ACIS 文件



5、点击“保存”按钮后，可生成 cmdb.sat 的 SAT 文件。该文件可用于 CAD 小样的转换。