

目录

一、 职位与工种

二、 船舶的种类

三、 船舶设计

四、 船体通用部件名称

五、 船体舾装

六、 甲板机械

七、 主机

八、 辅机

九、 救生与消防

十、 其他

一、职位与工种

1. 船长	Captain['kæptɪn]
2. 大/二/三副	Chief/Second/Third officer [tʃi:f/ ['sekənd]/ [θə:d] ['ɔfɪsə]
3. 轮机长	Chief engineer[ˌendʒiˈniə]
4. 大管轮/二轨	Second engineer
5. 二管轮/三轨	Third engineer
6. 三管轮/四轨	Fourth[fɔ:θ] engineer
7. 实习生	Cadet[kəˈdet]
8. 水手长	Bosun ['bəʊsn]
9. 水手	Sailor/Seaman['seilə]/['si:mən]
10. 木匠	Carpenter['kɑ:pɪntə]
11. 机匠长	Chief motorman['məʊtəmæn]
12. 机匠	Fitter['fɪtə]
16. 加油工	Oil man/Oiler [ɔɪl] [mæn]/ ['ɔɪlə]

17. 大电	Chief electrician[iˌlekˈtrɪʃən]
18. 电工	Electrician
19. 机工	Mechanic [miˈkænik]
20. 大厨	Chief cook [kʊk]
21. 服务生	Mess boy [mes][bɔɪ]
22. 物料员	Store keeper [stɔ:][ˈki:pə]
23. 甲板员	Deck[dek] man
24. 机务/船东	Superintendent/Owner [ˌsju:pərɪnˈtendənt]/ ['əʊnə]
25. 验船师（船）	Surveyor [səˈveɪə]
26. 验船师（机）	Register ['redʒɪstə]
27. 总管	Ship Repair Manager [ʃɪp][riˈpeɪə] ['mænɪdʒə]
28. 安全主管	Safety supervisor [ˈseɪftɪ] ['sju:pəvaɪzə]

29. 安全员	Safety man
30. 质检	Quality Checker ['kwɒlɪti] ['tʃekə]
31. 安全经理	Safety Manager
32. 生产部经理	Production[prəˈdʌkʃən] Manager
33. 车间主任	Workshop director [ˈwɜ:kʃɒp] [diˈrektə]
34. 班长	Fore [fɔ:] man
35. 油漆工	Painter ['peɪntə]
36. 焊工	Welder ['weldə(r)]
38. 管子工	Pipe[paɪp] fitter
39. 起重工	Crane [kreɪn] man
40. 装配工	Ship fitter
41. 架子工	Scaffolder[ˈskæfəldə]
42. 打磨工	Grinder[ˈgraɪndə]

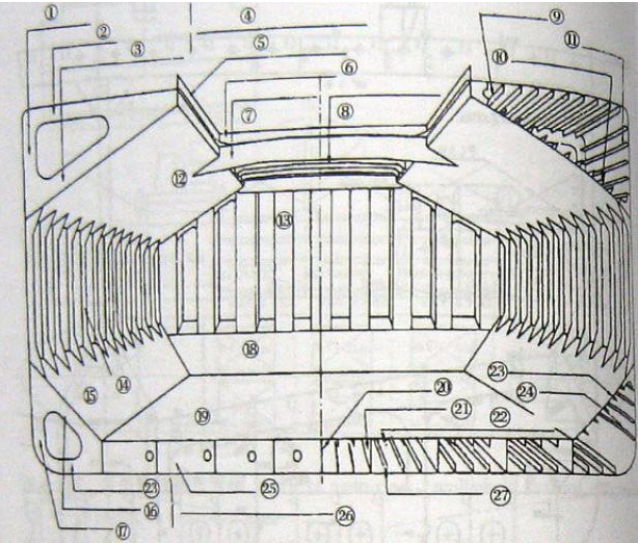
(一) 按用途分类

1. 杂货船	General cargo ship
	[ˈdʒenərəl] [ˈkɑːgəʊ]
2. 散货船	Bulk [bʌlk] cargo ship
3. 油轮	Oil tanker [ɔɪl] [ˈtæŋkə]
4. 液化天然气船	Liquefied natural gas ship
(LNG)	[ˈlikwɪfaɪd] [ˈnætʃərəl] [gæs]
5. 化学品船	Chemical tanker [ˈkemɪkəl] [ˈtæŋkə]
6. 集装箱船	Container ship
7. 滚装船	Ro/Ro ship
8. 冷藏船	Refrigerated cargo ship
9. 木材船	Timber carrier
10. 多用途船	Multi purpose vessel

二、船舶的种类

11. 客船	Passenger ship
12. 渡轮	Ferry
13. 拖轮	Tug
14. 油/水供给船	Fuel/water supply vessel
15. 消防船	Fire fighting ship
16. 交通船	Commuter
17. 破冰船	Icebreaker
18. 浮吊、起重船	Floating crane
19. 挖泥船	Dredger
20. 渔船	Fishing vessel
21. 浮船坞	Floating dock
22. 快艇	Speedboat
23. 自升式钻井平台	Jack-up drilling platform
24. 半潜式钻井平台	Semi-submersible drilling platform
25. 打桩船	Pile driving barge
26. 航标船	Buoy tender

(二) 单壳散货船构造



- 1. 侧横框架 Side transverse web
- 2. 甲板横框架 Deck transverse web

- 3. 上边舱底部横框架 (Topside) bottom transverse web
- 4. 上边舱中的横框架 Trans ring in topside tank
- 5. 侧面舱口围 Hatchside coaming
- 6. 端部舱口围 Hatchhead coaming
- 7. 舱口端梁 Hatchend beam
- 8. 连接甲板梁 Cross deck beam
- 9. 甲板纵骨 Deck longitudinal
- 10. 上边舱底板纵骨 (Topside) bottom longitudinal
- 11. 侧纵骨 Side longitudinal
- 12. 上边舱底板 Topside tank bottom
- 13. 槽型壁面板 Flange
- 14. 货舱肋骨 Hold frame
- 15. 底边舱 Bilge hopper

- 16. 底边舱横框架 Bilge hopper transverse web
- 17. 侧横框架 Side transverse web
- 18. 下壁墩 Lower stool
- 19. 内底 (双层底顶板) Inner bottom (tanktop of double bottom)
- 20. 中心线纵桁 Center girder
- 21. 侧纵桁 Side girder
- 22. 内底纵骨 Tanktop (inner bottom) longitudinal
- 23. 底边舱纵骨 Bilge hopper longitudinal
- 24. 侧纵骨 Side longitudinal
- 25. 实体肋板 Solid floor
- 26. 底边舱中的横框架 Trans ring in bilge hopper
- 27. 外底纵骨 Bottom longitudinal

三、船舶设计

(一) 船舶尺度

- 1. 总长 Length overall
- 2. 船宽 Breadth
- 3. 型深 Depth

- 4. 干舷 Freeboard
- 5. 吃水 Draft
- 6. 总吨 Gross tonnage

- 7. 舱容 Capacity
- 8. 船速 Speed

(二) 图纸

- 1. 总体布置图 General Arrangement drawing
- 2. 中横剖面图 Midship section plan

- 3. 钢材构造图 Construction profile plan
- 4. 外板展开图 Shell expansion plan

- 5. 消防布置图 Fire plan
- 6. 舱容图 Capacity plan

(三) 船用材料

A. 轧制钢材 Rolled Steel

- 1. 板材 Plate
- 2. 型材 Shape
- 3. 扁钢 Flat Bar

- 4. 球扁钢 Bulb plate
- 5. 角钢 Angle bar
- 6. 槽钢 Channel bar

- 7. T 型钢 T bar
- 8. 铆钉钢 Rivet bar

9.圆钢	Round bar	10.半圆钢	Half round bar		
B.组合材料	Built-up Shape				
C.材质	Material				
1.普低钢（软钢）	Mild steel	4.不锈钢	Stainless steel	7.锻钢	Steel forging
2.高强钢	High tension steel	5.复合钢	Clad steel	8.铝合金	Aluminum alloy
3.低温钢	Low-temperature steel	6.铸钢	Steel casting		

四、船体通用部件名称

1.龙骨	Keel	15.舷墙	Bulwark
2.外板	Shell plating	16.栏杆	Guardrail
3.舳龙骨	Bilge keel	17.梁	Beam
4.肋骨	Frame	18.桁	Grider
5.肋骨间距	Frame space	19.柱	Pillar
6.扶强材	Stiffener	20.舱壁	Bulkhead
7.肘板	Bracket	21.横壁	Transverse bulkhead
8.内底板	Inner bottom plate	22.纵壁	Longitudinal bulkhead
9.球鼻艏	Bulbous bow	23.槽型壁	Corrugated bulkhead
10.甲板	Deck	24.污水井	Bilge well
11.连接甲板	Cross deck	25.货油井	Cargo well
12.尾甲板	Poop deck		
13.艏甲板	Fore deck		
14.舱口围	Hatch coaming		

五、船体舾装

9.锚链

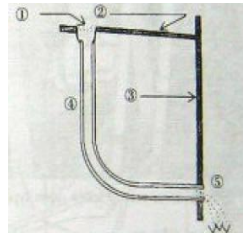
Anchor chain

10.空气管头

Air pipe head

11.通风

Ventilation



12.排水管

Scupper line

13.测深管

Sounding pipe

14.锚机

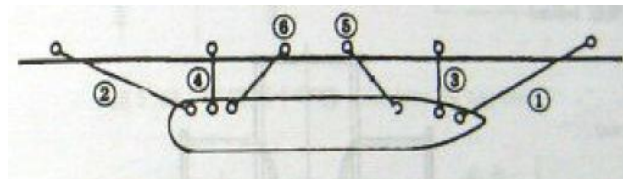
Windlass

15.制链器

Chain compressor

16.锚链舱

Chain locker



17.艏缆

Head line

18.艉缆

Stern line

19.艏横缆

Bow breast line

20.艉横缆

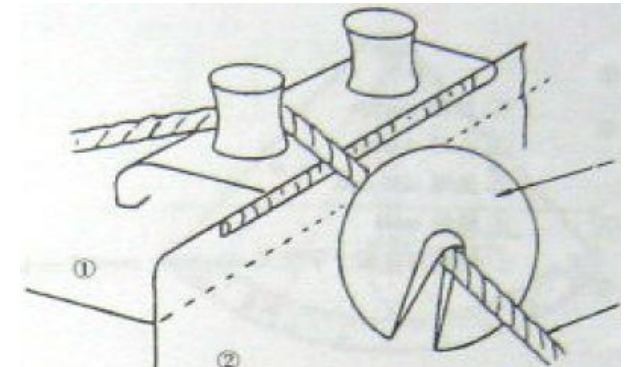
Stern breast line

21.前艏倒缆

Forward bow spring

22.后艉倒缆

After stern spring

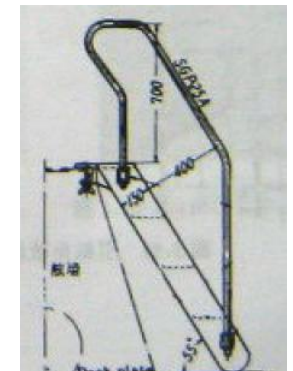
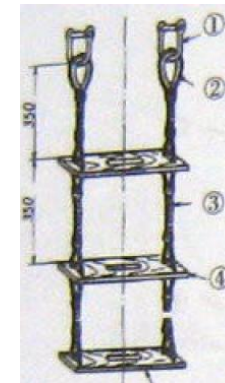


23.带缆桩

Bollard

24.防鼠板

Rat guard



25.软梯

Rope ladder

26.栏杆

Handrail

27.门

Door

28.舷窗

Window / scuttle

29.高级船员餐厅

Officer's mess room

30.普通船员餐厅

Crew's mess room

31.高级船员吸烟室

Officer's smoking room

32.普通船员吸烟室

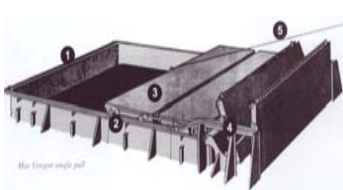
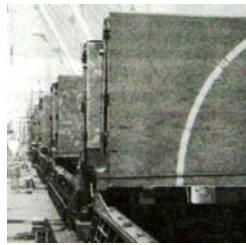
Crew's smoking room

33.甲板部办公室

Deck office

34.轮机部办公室

Engine office



1.舵

Rudder

2.舱盖

Hatch cover

3.折叠式液压舱盖

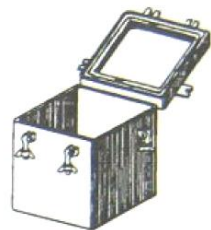
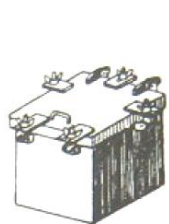
Fold type hydraulic hatch cover

4.侧移式舱盖

Sliding type hatch cover

5.机械开启式舱盖

Mechanical hatch cover

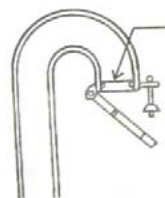
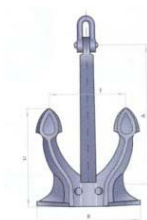


6.小舱口盖

Small access hatch cover

7.机舱天窗

Engine Room sky light

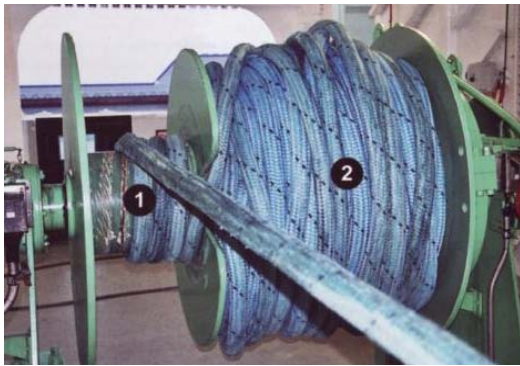
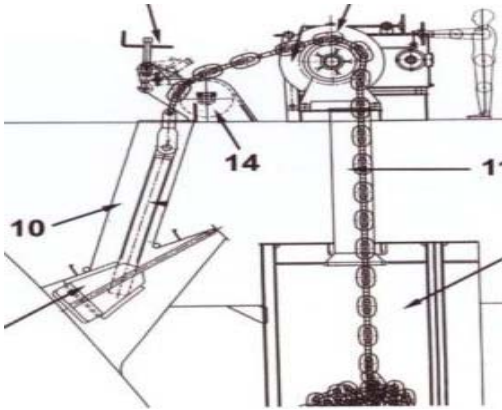


8.锚

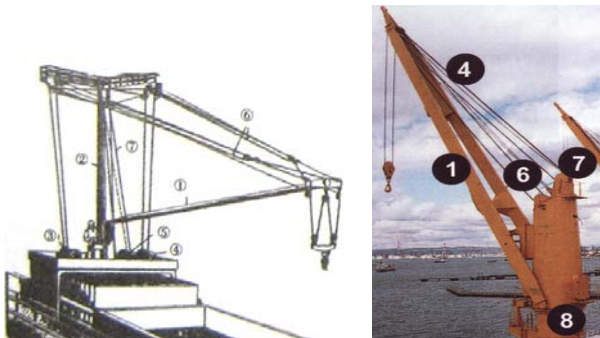
Anchor

35.理货间	Talley office	41.浴室	Bath room	47.油漆库	Paint store
36.驾驶室	Wheel house	42.洗手间	Water closet	48.更衣室	Jumper locker
37.空调房	Air condition room	43.洗衣室	Laundry	49.干粮库	Dry provision store
38.应急发电机室	Emergency generator room	44.游泳池	Swimming pool	50.湿粮库	Wet provision store
39.厨房	Galley	45.水手长储藏室	Bosun store	51.米库	Rice store
40.健身房	Sports room / gymnasium	46.甲板部仓库	Deck store		

六、甲板机械



1. 锚机 Windlass
2. 绞缆机 Mooring winch



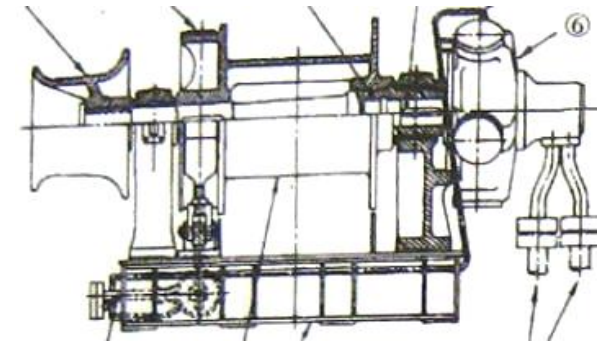
3. 吊杆式吊车 Derrick crane
4. 甲板吊车 Deck crane



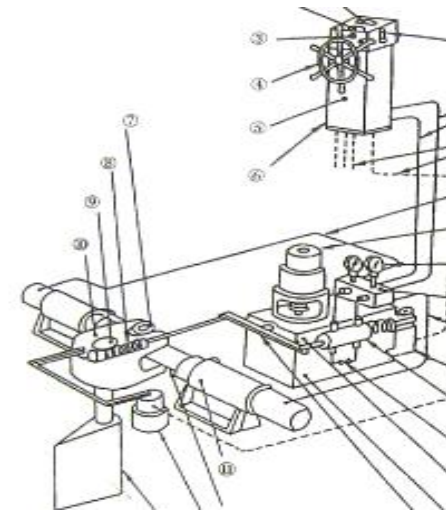
5. 行车 Travelling crane
6. 电动卷扬机 Electric hoist
7. 滑车 Block



8. 货钩 Cargo hook
9. 卸扣 Shackle

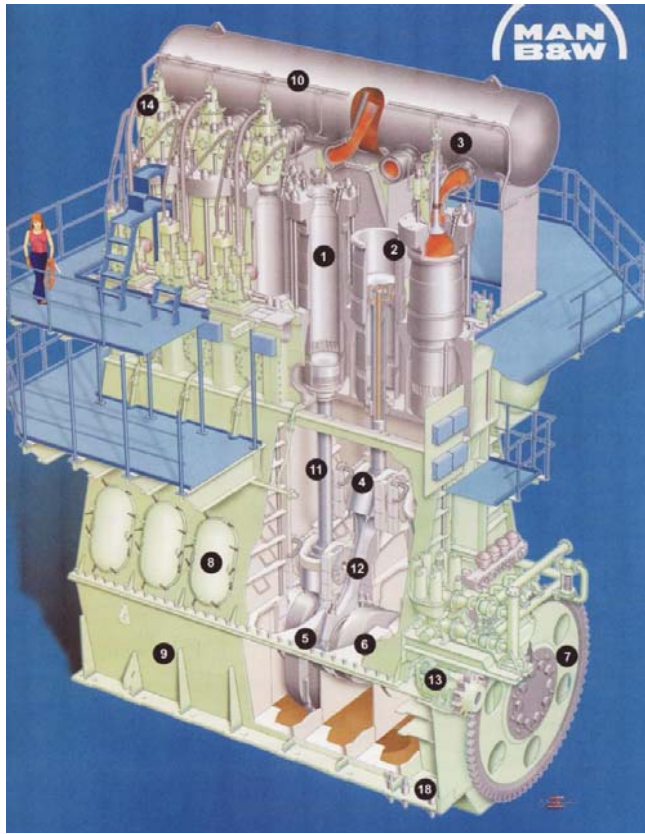


10. 起货绞车 Cargo winch
11. 吊重试验 Load test



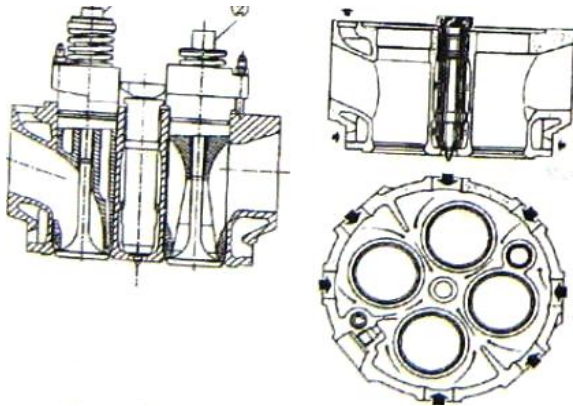
12. 舵机 Steering gear

七、主机



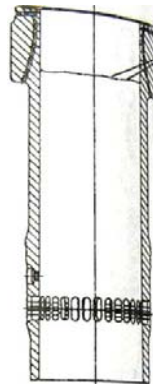
1.主机

Main Engine



2.缸盖

Cylinder cover



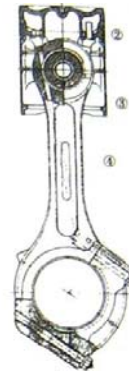
3.汽缸套

Cylinder liner



4.活塞

Piston

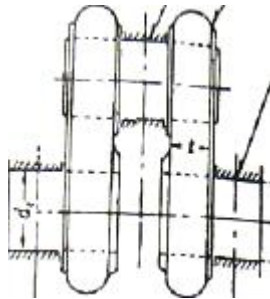


5.连杆

Connecting rod

6.十字头

Crosshead



7.曲轴

Crankshaft

8.主轴承

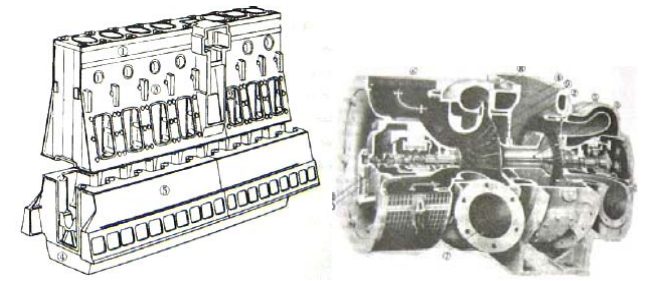
Main bearing

9.推力轴承

Thrust bearing

10.飞轮

Flywheel



11.缸体

Column

12.机座

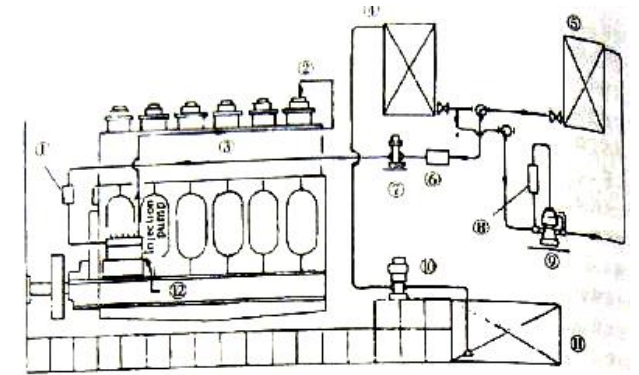
Engine bed

13.涡轮增压器

Turbocharger

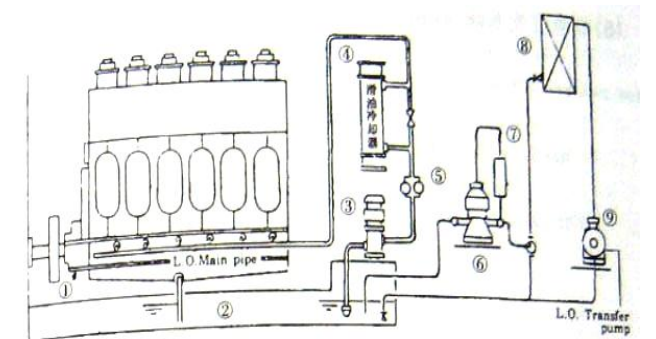
14.空气中间冷却器

Air inter cooler



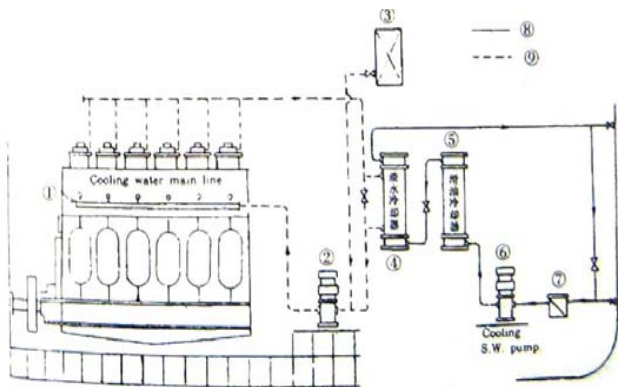
15.燃油系统

Fuel oil system

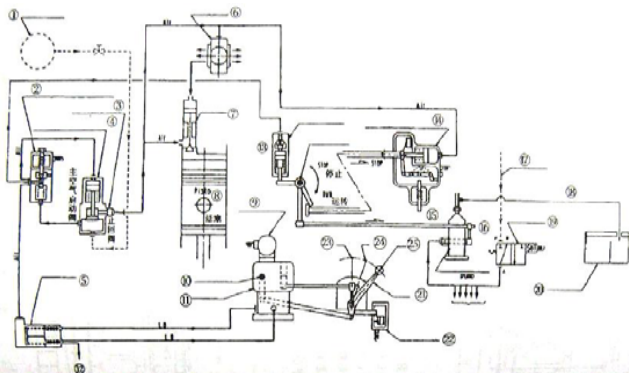


16.滑油系统

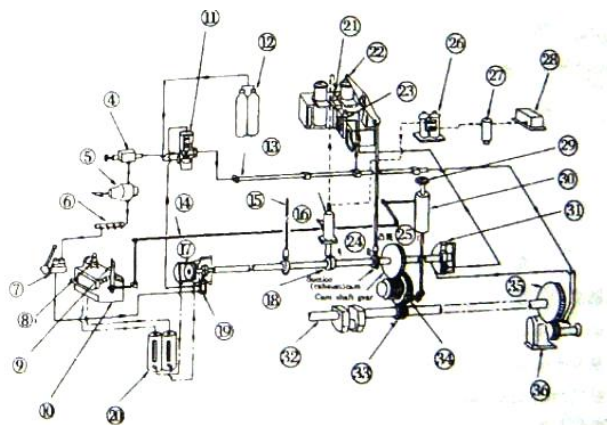
Lubricating oil system



17.冷却水系统 Cooling water system



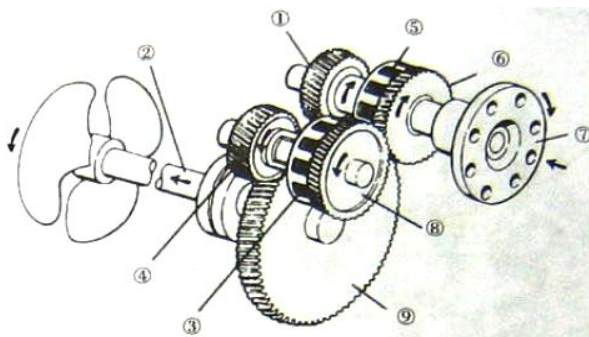
18.启动空气系统 Starting air system



19.操纵系统 Control system

20.柔性联轴节 Flexible coupling

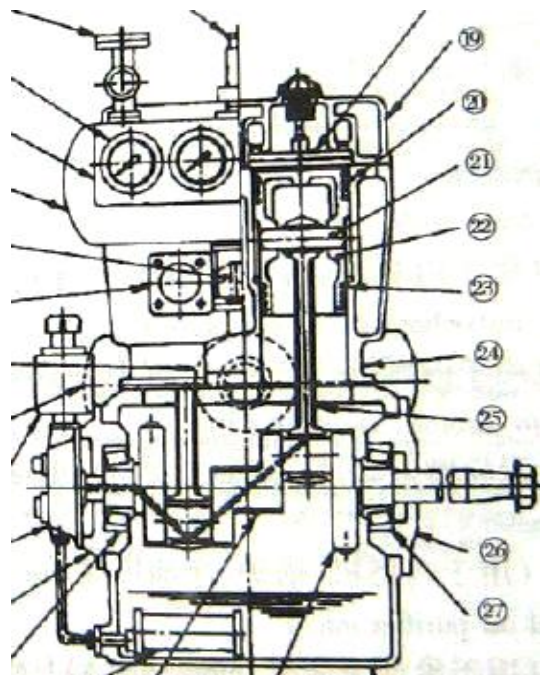
21.离合器 Clutch



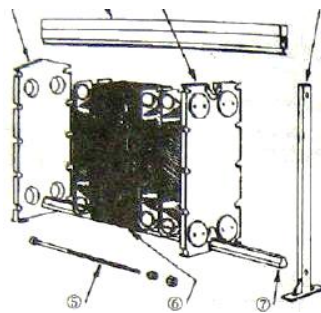
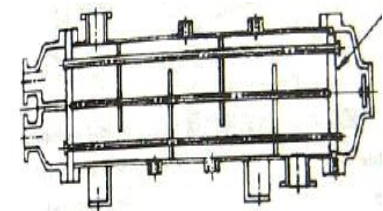
22.减速齿轮 Reduction gear

八、辅机

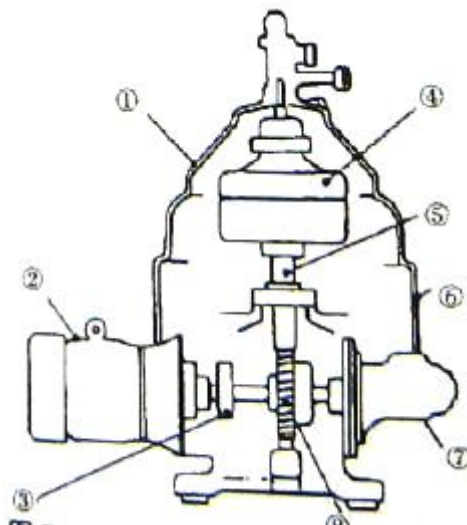
- | | |
|--------|-------------------|
| 1. 阀 | Valve |
| 2. 过滤器 | Strainer / filter |
| 3. 泵 | Pump |



- | | |
|--------|----------------|
| 4. 空压机 | Air compressor |
|--------|----------------|



- | | |
|---------|----------------|
| 5. 热交换器 | Heat exchanger |
| 6. 冷却器 | Cooler |
| 7. 加热器 | Heater |



- | | |
|---------|-----------------------|
| 8. 分油机 | Oil purifier |
| 9. 蒸馏设备 | Distilling plant |
| 10. 造水机 | Fresh water generator |

- | | |
|-------------|------------------------------|
| 11. 风机 | Fan |
| 12. 空气瓶 | Air reservoir |
| 13. 法兰 | Flange |
| 14. 冷冻机 | Refrigeration machinery |
| 15. 制冷压缩机 | Refrigerating compressor |
| 16. 锅炉 | Boiler |
| 17. 废气锅炉 | Exhaust gas boiler |
| 18. 低压蒸汽发生器 | Low pressure steam generator |
| 19. 热油加热器 | Thermal oil heater |
| 20. 吹灰器 | Soot blower |
| 21. 喷油器 | Burner |
| 22. 主透平 | Main turbine |
| 23. 蒸汽透平 | Steam turbine |
| 24. 冷凝器 | Condenser |
| 25. 中间轴 | Intermediate shaft |
| 26. 螺旋桨 | Propeller |
| 27. 侧推 | Side thruster |

（一）、救生	
1.救生衣	Life jacket
2.救生圈	Life buoy
3.救生筏	Life raft
4.救生艇	Life boat
5.引航员软梯	Pilot ladder
（二）、消防	
1.燃烧	Combustion
2.可燃性材料	Combustible material
3.引火源	Ignition source
4.闪点	Flash point
5.泡沫/ CO ₂ /干粉灭火器	Foam/ CO ₂ /powder fire extinguisher
6.沙子	Sand

九、救生与消防

7.感烟探头	Smoke detector
8.感热探头	Heat detector
9.火灾警报	Fire alarm
10.应急消防泵	Emergency fire pump
11.自动喷淋装置	Automatic sprinkler
12.惰性气体	Inert gas
13.安全帽	Helmet
14.电筒	Torch
15.消防斧	Axe
16.呼吸器	Breathing apparatus
17.紧急逃生呼吸器	Emergency escape breathing device（EEBD）
18.应急逃生通道	Emergency escape trunk

十. 其他

(一)、问候和常用表达语

1. 您好！	How are you！	7. 没问题！	No problem!	13. 打扰了。	Excuse me.
2. 见到你很高兴！	I'm glad to meet you!	8. 好的！	Ok!	14. 请多帮忙。	Do me a favor.
3. 欢迎您到我们船厂来！	Welcome to our shipyard!	9. 请进。	Yes please.	15. 现在几点钟？	What time is it?
4. 请坐！	Sit down please!	10. 明天见。	See you tomorrow.	16. 七点钟。	It's seven o'clock.
5. 好的，谢谢！	Thank you!	11. 我是安全主管（员）。I'm a safety supervisor（man）.			
6. 早上好，先生！	Good morning, sir!	12. 没关系。	Never mind.		

(二)、常用数字

1.一	One	16.十六	Sixteen	31.百万	Million
2.二	Two	17.十七	Seventeen	32.第一	First
3.三	Three	18.十八	Eighteen	33.第二	Second
4.四	Four	19.十九	Nineteen	34.第三	Third
5.五	Five	20.二十	Twenty	35.第四	Fourth
6.六	Six	21.三十	Thirty	36.第五	Fifth
7.七	Seven	22.四十	Forty	37.第六	Sixth
8.八	Eight	23.五十	Fifty	38.第七	Seventh
9.九	Nine	24.六十	Sixty	39.第八	Eighth
10.十	Ten	25.七十	Seventy	40.第九	Ninth
11.十一	Eleven	26.八十	Eighty	41.第十	Tenth
12.十二	Twelve	27.九十	Ninety	42.第十一	Eleventh
13.十三	Thirteen	28.百	Hundred	43.第十二	Twelfth
14.十四	Fourteen	29.千	Thousand	44.第二十	Twentieth
15.十五	Fifteen	30.万	Ten thousand		

(三)、时间、季节与方向

1. 星期一	Monday	10. 秋季	Autumn	19. 八月	August
2. 星期二	Tuesday	11. 冬季	Winter	20. 九月	September
3. 星期三	Wednesday	12. 一月	January	21. 十月	October
4. 星期四	Thursday	13. 二月	February	22. 十一月	November
5. 星期五	Friday	14. 三月	March	23. 十二月	December
6. 星期六	Saturday	15. 四月	April	24. 小时	Hour
7. 星期日	Sunday	16. 五月	May	25. 分钟	Minute
8. 春季	Spring	17. 六月	June	26. 秒	Second
9. 夏季	Summer	18. 七月	July	27. 月	Month

28. 天	Day	38. 前天	The day before yesterday	48. 东	East
29. 夜	Night	39. 后天	The day after tomorrow	49. 西	West
30. 周	Week	40. 本周	This week	50. 南	South
31. 早晨、上午	Morning	41. 上周	Last week	51. 北	North
32. 下午	Afternoon	42. 下周	Next week	52. 西北	Northwest
33. 傍晚	Evening	43. 九月十日	Sep.10 th	53. 东北	Northeast
34. 正午	Noon	44. 去年	Last year	54. 东南	Southeast
35. 今天	Today	45. 明年	Next year	55. 西南	Southwest
36. 昨天	Yesterday	46. 上周二	Last Tuesday	56. 世纪	Century
37. 明天	Tomorrow	47. 下周一	Next Monday		

（四）、常用量词

1. 件，只，个	Piece	8. 米	Meter	15. 袋	Bag
2. 条，张，片	Sheet	9. 厘米	Centimeter	16. 码	Yard
3. 双	Pair	10. 毫米	Millimeter	17. 吨	Ton
4. 套，组，副	Set.	11. 公斤	Kilogram	18. 磅	Pound
5. 盒	Box	12. 克	Gram	19. 加仑	Gallon
6. 箱	Case	13. 公升	Liter	20. 立方	Cubic
7. 瓶	Bottle	14. 平方	Square		

（五）、国家名称

1. 中国	China	9. 泰国	Thailand	17. 加拿大	Canada
2. 美国	American	10. 印度	India	18. 丹麦	Denmark
3. 日本	Japan	11. 挪威	Norway	19. 芬兰	Finland
4. 英国	Britain	12. 俄罗斯	Russia	20. 巴基斯坦	Pakistan
5. 法国	France	13. 新加坡	Singapore	21. 意大利	Italy
6. 德国	Germany	14. 澳大利亚	Australia	22. 利比里亚	Liberia
7. 韩国	South Korea	15. 伊朗	Iran	23. 巴拿马	Panama
8. 希腊	Greece	16. 丹麦	Denmark	24. 土耳其	Turkey

（六）、船用动态常用单词

1. 停靠	Alongside	5. 码头	Pier	9. 试验	Try
2. 接近	Approach	6. 港口	Port	10. 值班	Watch
3. 停泊	Berth	7. 移泊	Shift	11. 航行	Sail
4. 浮筒	Buoy	8. 航次	Voyage		

（七）、常用油类

1. 汽油	Gas oil	5. 压缩机油	Compressor oil	9. 燃油	Fuel oil
2. 煤油	Kerosene	6. 齿轮油	Gear oil	10. 油脂	Grease
3. 润滑油	Lubricating oil	7. 机油	Motor oil	11. 柴油	Diesel oil
4. 汽缸油	Cylinder oil	8. 凡士林	Vaseline		
(八)、阀门					
1. 吸气阀	Suction valve	16. 止回阀	Check valve	32. 针阀	Needle valve
2. 排气阀	Exhaust valve	17. 海底阀	Sea valve	33. 平衡阀	Balance valve
3. 控制阀	Control valve	18. 回流阀	Retune valve	34. 循环阀	Circulation valve
4. 导 阀	Pilot valve	19. 节流阀	Throttle valve	35. 主 阀	Main valve
5. 单向阀	Non-return valve	20. 进气阀	Inlet valve	36. 滑 阀	Slide valve
6. 口琴阀	Flap valve	21. 出气阀	Outlet valve	37. 蝶 阀	Butter-fly valve
7. 调节阀	Regulating valve	22. 热力阀	Thermal valve	38. 截止阀	Shut-off valve
8. 液压阀	Hydraulic valve	23. 中央阀	Center valve	39. 闸板阀	Gate valve
9. 膨胀阀	Expansion valve	24. 单向阀	One way valve	40. 通海阀	Sea suction valve
10. 给水阀	Feed valve	25. 二通阀	Two way valve	41. 吹除阀	Sea chest cleaning valve
11. 排水阀	Discharge valve	26. 三通阀	Triple valve	42. 防浪阀	Storm valve
12. 截止阀	Stop valve	27. 旁通阀	By-pass valve	43. 舱壁阀	Bulkhead valve
13. 吹泄阀	Blow-off valve	28. 换向阀	Change-over valve	44. 快关阀	Emergency shut off valve
14. 空气阀	Air valve	29. 减压阀	Pressure-reducing valve	45. 呼吸阀	Breather valve
15. 泄放阀	Drain valve	30. 溢流阀	Overflow valve		
		31. 自闭阀	Self-locking valve		