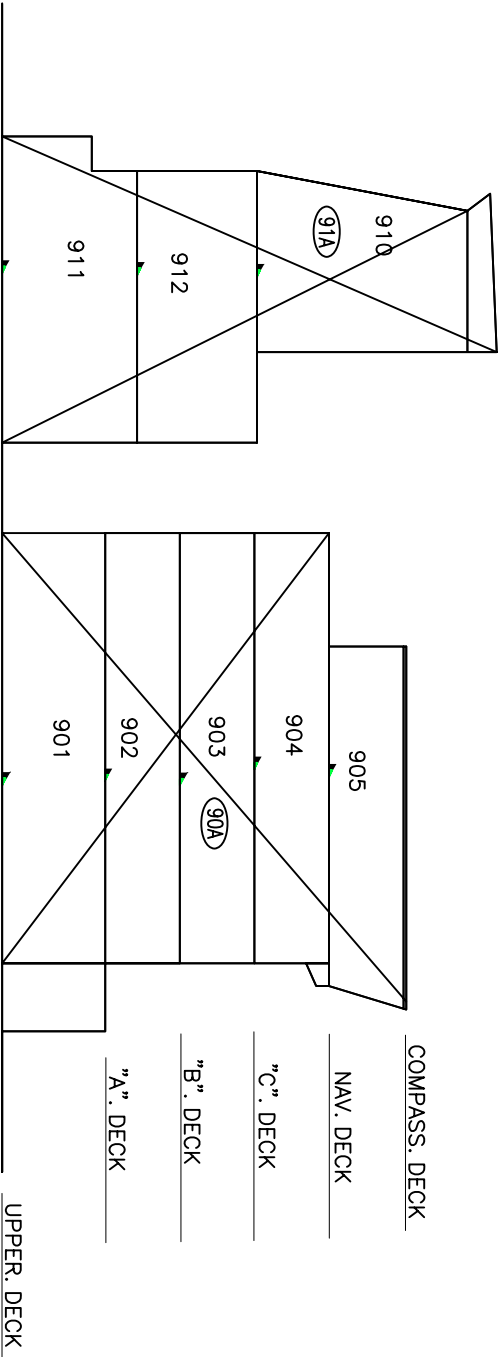




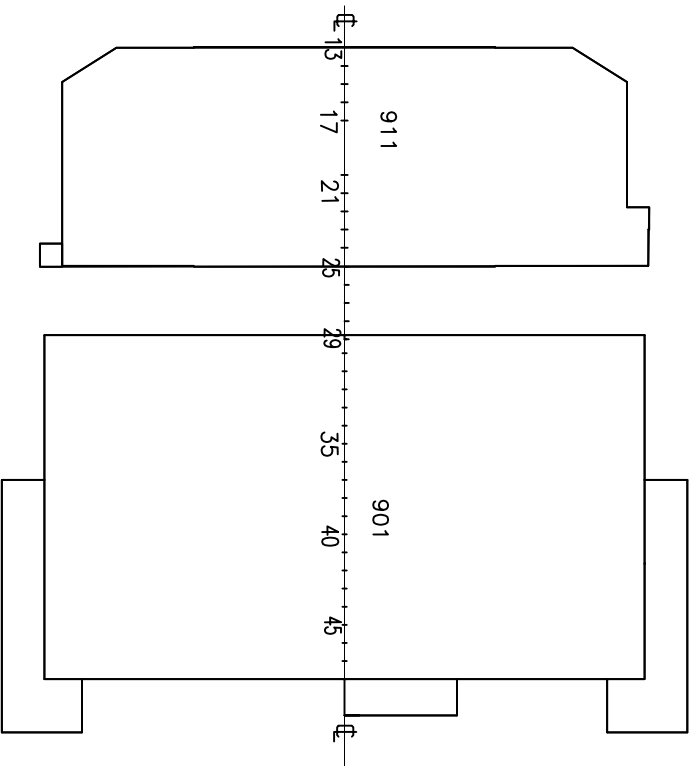




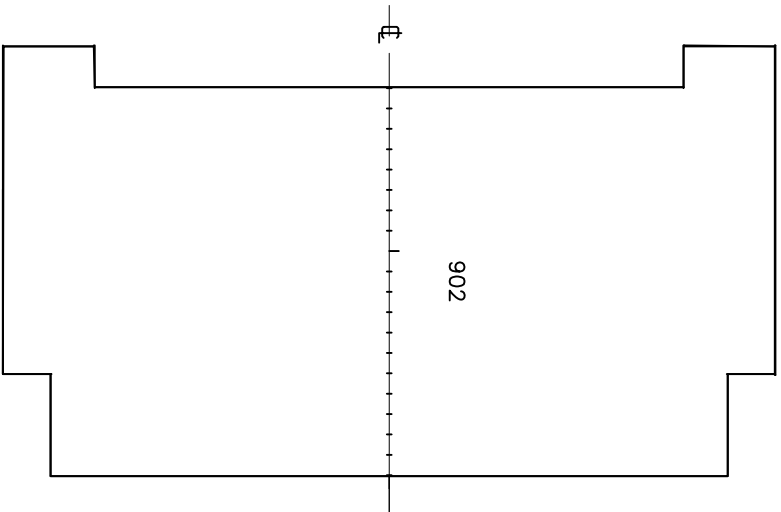
PROFILE



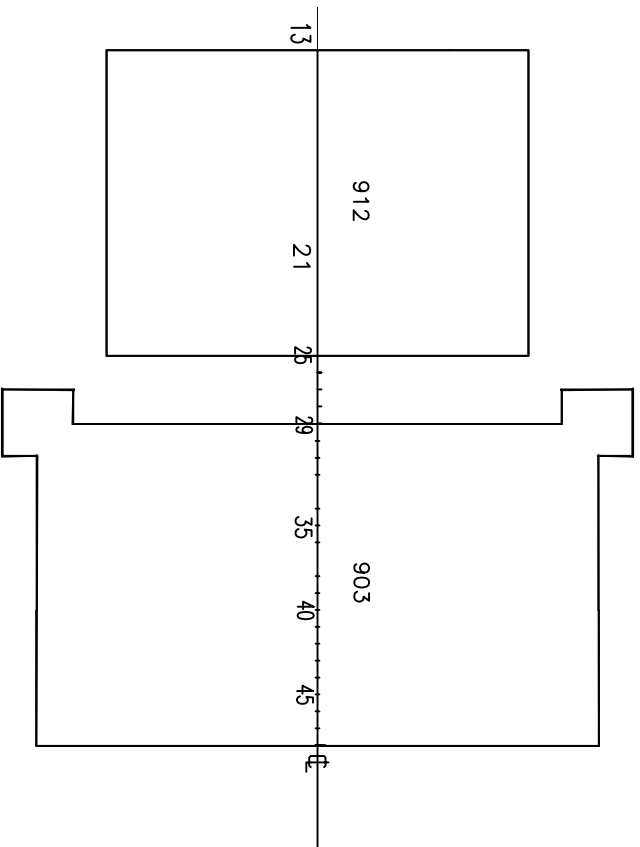
"A" DECK PLAN



"B" DECK PLAN

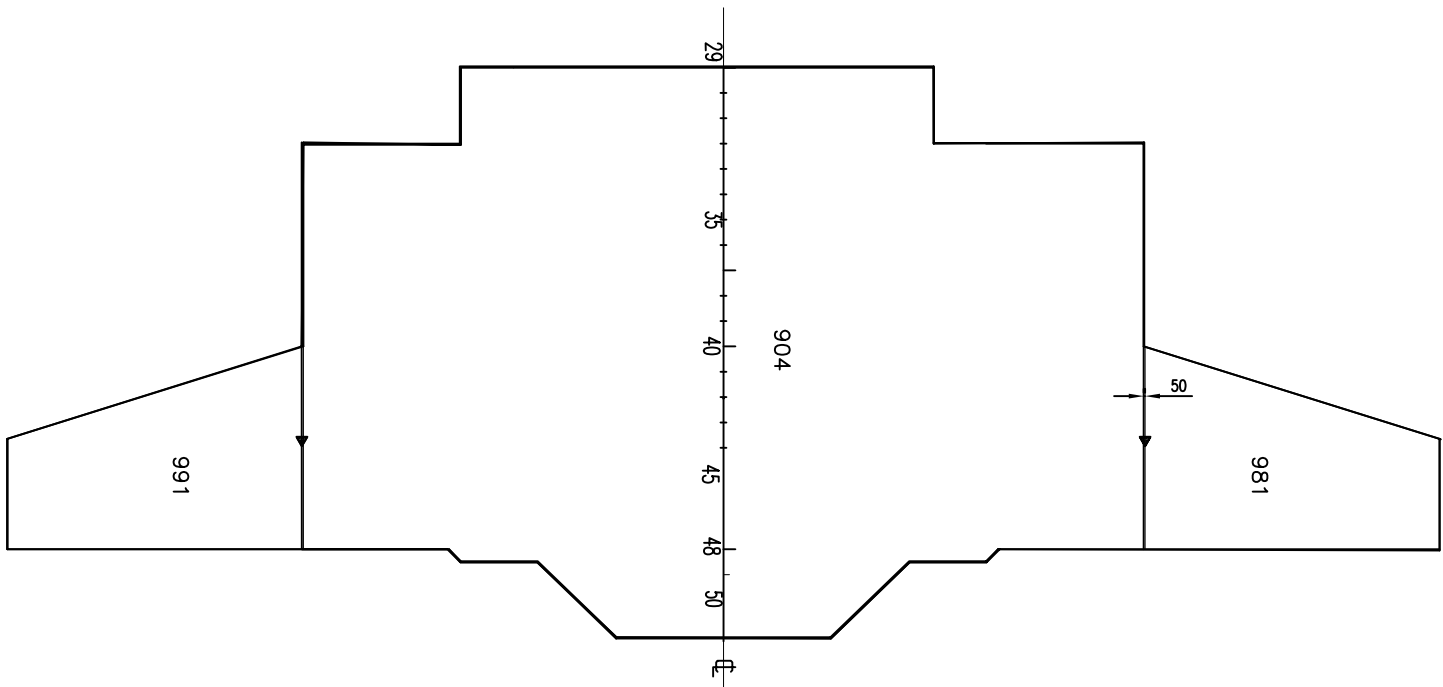


"C" DECK PLAN

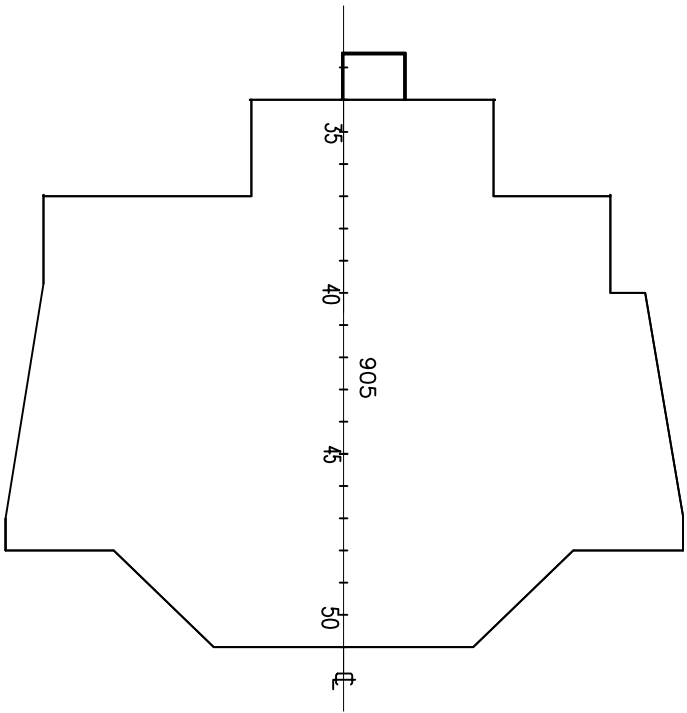


DWG. No.	
SHEET	13 /
SCALE	

NAV.BRI.DECK PLAN



COMPASS DECK PLAN



BLOCK LIST (1/2)

结构	总段名	分段名	尺寸 (m)			重量 (吨)	施工场地	基准面		总段基准面	备注
			长	宽	高			建造基准面	移出基准面		
A F T	11A	111	16.3	13.3	5.6	254.0		甲板	甲板	RUDDER HORN	W.T:76
		182	16.3	12.4	3.0	65.0		甲板	甲板		
		192	16.3	19.5	3.0	124.0		甲板	甲板		
		183	16.3	15.9	5.0	103.0		甲板	甲板	正胎总组	
	193	16.3	16.1	5.0	105.0		甲板	甲板			
B O D Y 组立 BLOCK: 5EA P.E BLOCK: 1EA 搭载 BLOCK: 2EA W.T: 651.0											
E N G I N E R O O M	10A (410)	110	5.1	10.5	10.7	83.0		FR.13	FR.13	CASTING	W.T:18
		101	7.9	13.7	8.0	56.0		正胎总组	正胎总组	正胎总组	
		102	17.5	11.0	8.0	241.0		正胎总组	正胎总组		
	10B (385)	103	14.9	11.0	3.1	199.0		内底板	内底板	正胎总组	
		161	19.5	22.7	5.3	112.0		甲板	甲板		
		171	19.5	22.8	5.3	117.0		甲板	甲板		
	10C (401)	122	18.7	26.2	5.8	145.0		甲板	甲板	正胎总组	
		132	18.7	23.0	5.8	146.0		甲板	甲板		
		142	20.0	17.4	5.8	55.0		甲板	甲板		
	10D (737)	152	20.0	17.7	5.8	55.0		甲板	甲板	正胎总组	
		123	20.2	23.8	5.6	229.0		甲板	甲板		
		133	20.2	24.1	5.6	203.0		甲板	甲板		
	10E (714)	143	19.2	21.4	5.6	137.0		甲板	甲板	正胎总组	
		153	19.2	21.7	5.6	132.0		甲板	甲板		
		124	20.2	23.8	4.7	214.0		甲板	甲板		
	134	20.2	24.0	4.7	193.0		甲板	甲板	正胎总组		
	144	20.0	22.2	4.8	148.0		甲板	甲板			
	154	20.0	22.5	4.8	115.0		甲板	甲板			
	104	14.8	10.6	2.0	31.0		甲板	甲板			
组立 BLOCK: 20EA P.E BLOCK: 5EA 搭载 BLOCK: 7EA W.T: 2681.0											
C A R G O H O L D	22A (417)	221	18.9	18.0	2.3	155.0		正胎总组	正胎总组	正胎总组	
		261	20.0	4.4	14.0	174.0		下斜板	下斜板		
		421	20.5	15.8	3.5	88.0		FR55横舱壁	FR55横舱壁		
	23A (524)	231	18.9	17.8	2.3	153.0		正胎总组	正胎总组	正胎总组	
		271	20.0	17.5	2.3	174.0		下斜板	下斜板		
		431	11.0	15.8	4.0	66.0		FR55横舱壁	FR55横舱壁		
	22B (431)	701	18.9	15.8	5.5	132.0		中纵舱壁	中纵舱壁	正胎总组	
		222	20.0	17.5	2.3	214.0		正胎总组	正胎总组		
		262	20.0	4.4	11.7	117.0		下斜板	下斜板		
	23B (547)	422	16.3	15.8	23.7	100.0		FR61横舱壁	FR61横舱壁	正胎总组	
		232	20.0	17.7	2.3	217.0		正胎总组	正胎总组		
		272	20.0	4.4	11.7	117.0		下斜板	下斜板		
	22C (508)	432	11.0	15.8	23.7	69.0		FR61横舱壁	FR61横舱壁	正胎总组	
		702	20.0	15.8	5.5	144.0		中纵舱壁	中纵舱壁		
		223	20.0	17.5	14.0	256.0		正胎总组	正胎总组		
23C (635)	623	20.0	2.7	21.5	275.0		外板	外板	正胎总组		
	233	20.0	17.7	2.3	260.0		正胎总组	正胎总组			
	633	20.0	2.7	21.5	275.0		外板	外板			
组立 BLOCK: 20EA P.E BLOCK: 5EA 搭载 BLOCK: 7EA W.T: 2681.0											
C A R G O H O L D	22J (457)	229	20.0	17.5	2.3	210.0		正胎总组	正胎总组	正胎总组	
		269	20.0	8.6	5.6	158.0		下斜板	下斜板		
		426	16.3	21.8	15.6	89.0		FR89横舱壁	FR89横舱壁		
	23J (579)	239	20.0	17.7	2.3	213.0		正胎总组	正胎总组	正胎总组	
		279	20.0	8.6	5.6	158.0		下斜板	下斜板		
		436	11.0	10.9	15.6	57.0		FR89横舱壁	FR89横舱壁		
	62A (336)	709	20.0	15.8	5.5	151.0		中纵舱壁	中纵舱壁	外板	
		621	20.0	2.7	12.2	150.4		外板	外板		
		622	20.0	7.7	17.7	227.7		外板	外板		
	63A (336)	631	20.0	2.7	21.5	150.4		外板	外板	外板	
		632	20.0	7.7	21.5	227.7		外板	外板		
		211	20.0	22.5	2.3	245.0		正胎总组	正胎总组		
	22K (722)	281	20.0	8.6	7.3	179.0		下斜板	下斜板	正胎总组	
		291	20.0	8.6	7.3	179.0		下斜板	下斜板		
		711	20.0	15.8	5.5	120.0		中纵舱壁	中纵舱壁		
	629	19.9	2.7	12.2	232.0		外板	外板			
	639	19.9	7.7	17.7	232.0		外板	外板			
	641	19.9	2.7	21.5	207.0		外板	外板			
组立 BLOCK: 20EA P.E BLOCK: 5EA 搭载 BLOCK: 7EA W.T: 2681.0											
C A R G O H O L D	22H (512)	628	20.0	2.7	21.5	265.7		外板	外板	正胎总组	
		228	20.0	17.7	2.3	266.0		正胎总组	正胎总组		
		238	20.0	17.5	2.3	269.0		正胎总组	正胎总组		
	23H (638)	638	20.0	2.7	21.5	265.7		外板	外板	正胎总组	
		708	20.0	15.8	5.5	123.0		中纵舱壁	中纵舱壁		
		229	20.0	17.5	2.3	210.0		正胎总组	正胎总组		
	22J (457)	269	20.0	8.6	5.6	158.0		下斜板	下斜板	正胎总组	
		426	16.3	21.8	15.6	89.0		FR89横舱壁	FR89横舱壁		
		239	20.0	17.7	2.3	213.0		正胎总组	正胎总组		
	23J (579)	279	20.0	8.6	5.6	158.0		下斜板	下斜板	正胎总组	
		436	11.0	10.9	15.6	57.0		FR89横舱壁	FR89横舱壁		
		709	20.0	15.8	5.5	151.0		中纵舱壁	中纵舱壁		
	62A (336)	621	20.0	2.7	12.2	150.4		外板	外板	外板	
		622	20.0	7.7	17.7	227.7		外板	外板		
		631	20.0	2.7	21.5	150.4		外板	外板		
63A (336)	632	20.0	7.7	21.5	227.7		外板	外板	外板		
	211	20.0	22.5	2.3	245.0		正胎总组	正胎总组			
	281	20.0	8.6	7.3	179.0		下斜板	下斜板			
22K (722)	291	20.0	8.6	7.3	179.0		下斜板	下斜板	正胎总组		
	711	20.0	15.8	5.5	120.0		中纵舱壁	中纵舱壁			
	629	19.9	2.7	12.2	232.0		外板	外板			
	639	19.9	7.7	17.7	232.0		外板	外板			
	641	19.9	2.7	21.5	207.0		外板	外板			
	651	19.9	7.7	21.5	207.0		外板	外板			

BLOCK LIST (2/2)

结构	总段名	分段名	尺寸 (m)			重量 (吨)	施工场地	基准面		总段基准面	备注
			长	宽	高			建造基准面	搬运基准面		
C A R R O G O H O L D											
	组立 BLOCK: 69EA					13362					
	P.E BLOCK: 21EA										
	搭载 BLOCK: 29EA										
	80A	821	16.3	14.8	6.9	124.7		甲板	甲板	正胎总组	
		831	16.3	15.0	6.9	143.3		甲板	甲板		
		822	16.3	15.4	4.5	61.8		甲板	甲板		
		832	16.3	15.6	4.5	69.7		甲板	甲板		
		823	16.3	15.1	5.8	77.4		甲板	甲板		
		833	16.3	16.1	5.8	91.1		甲板	甲板		
		810	13.1	6.8	3.4	41.9		FR.114	FR.114		
	80B	811	23.9	1.5	1.2	13.7		正胎总组		正胎总组	
		824	16.5	15.7	3.2	52.9		甲板			
		834	16.5	16.7	3.2	61.4		甲板			
		825	18.9	17.7	5.0	120.7		甲板			
		835	18.9	17.9	5.0	130.7		甲板			
组立 BLOCK: 12EA 989											
P.E BLOCK: 2EA											
搭载 BLOCK: 2EA											
U P P E R 甲板	50A	521	20.0	21.3	6.0	118.0		甲板	甲板	正胎总组	
		531	20.0	21.5	6.0	144.8		甲板	甲板		
	50B	522	19.2	21.4	6.0	129.9		甲板	甲板	正胎总组	
		532	19.2	21.6	6.0	158.6		甲板	甲板		
		523	20.0	21.4	6.0	116.5		甲板	甲板		
	50C	533	20.0	21.6	6.0	148.8		甲板	甲板	正胎总组	
		524	20.0	21.4	6.0	130.1		甲板	甲板		
		534	20.0	24.6	6.0	159.5		甲板	甲板		
	50D	525	20.0	21.4	6.0	120.7		甲板	甲板	正胎总组	
		535	20.0	21.6	6.0	153.1		甲板	甲板		
	50E	526	20.1	21.4	6.0	137.5		甲板	甲板	正胎总组	
		536	20.1	21.6	6.0	169.0		甲板	甲板		
		561	4.8	3.0	7.4	10.5		甲板	甲板	正胎总组	
		571	4.8	3.0	7.4	9.7		甲板	甲板	正胎总组	
		527	19.7	21.4	6.0	130.5		甲板	甲板	正胎总组	
	50F	537	19.7	21.6	6.0	160.2		甲板	甲板		
		528	20.0	21.4	6.0	106.7		甲板	甲板		
		538	20.0	21.6	6.0	127.8		甲板	甲板		
	50G	529	19.9	21.4	6.3	120.0		甲板	甲板	正胎总组	
		539	19.9	21.6	6.3	148.2		甲板	甲板		
		541	19.1	16.0	6.7	78.0		甲板	甲板		
		551	19.1	16.2	6.7	109.5		甲板	甲板		
组立 BLOCK: 22EA W.T: 2688											
P.E BLOCK: 7EA											
搭载 BLOCK: 9EA											

结构	总段名	分段名	尺寸 (m)			重量 (吨)	施工场地	基准面		总段基准面	备注
			长	宽	高			建造基准面	搬运基准面		
D E C K H O U S E	90A	901	18.9	32.1	3.6	101.5		甲板	甲板	正胎总组	
		902	17.8	32.0	2.8	75.8		甲板	甲板		
		903	17.9	30.8	2.8	71.4		甲板	甲板		
		904	19.1	28.3	2.8	70.1		甲板	甲板		
		905	13.6	17.9	2.8	32.7		甲板	甲板		
	91A	981	9.9	6.8	5.6	15.3		甲板	甲板		
		991	9.9	6.8	5.6	15.3		甲板	甲板		
		910	8.9	8.8	6.8	53.8		FR.21	FR.21		
		911	10.0	28.4	5.0	55.0		甲板	甲板		
		912	10.0	14.1	5.0	44.0		甲板	甲板		
组立 BLOCK: 10EA W.T: 535											
P.E BLOCK: 2EA											
搭载 BLOCK: 2EA											
	分段总数				总段数				总重量 (吨)		
	138EA				38 EA				20888		





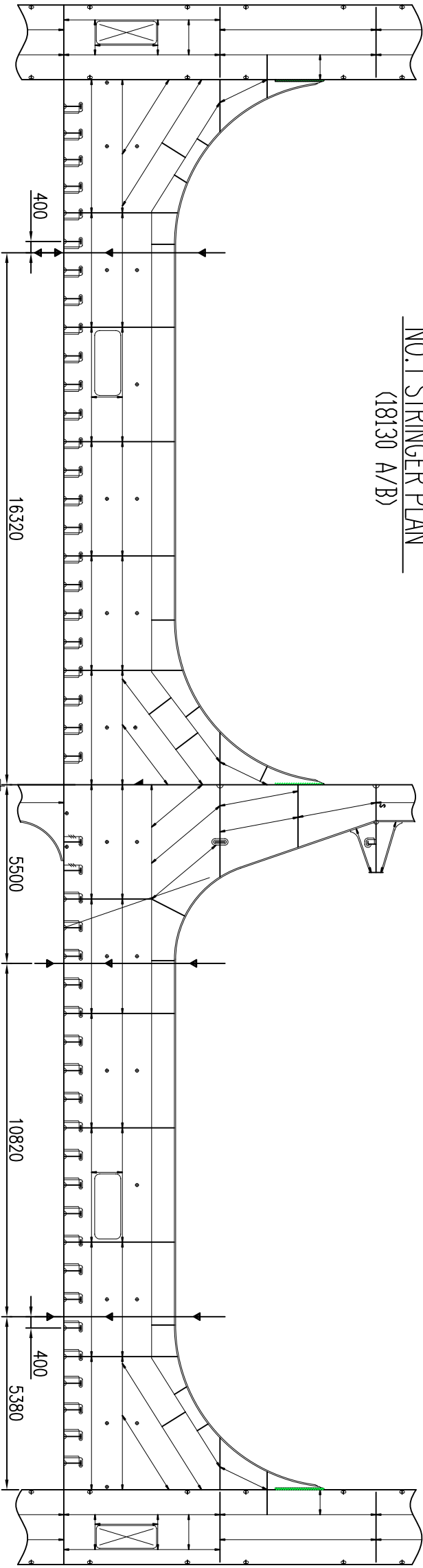




DWG. No.	6H201001HB
SHEET	6 /
SCALE	

S.SHELL

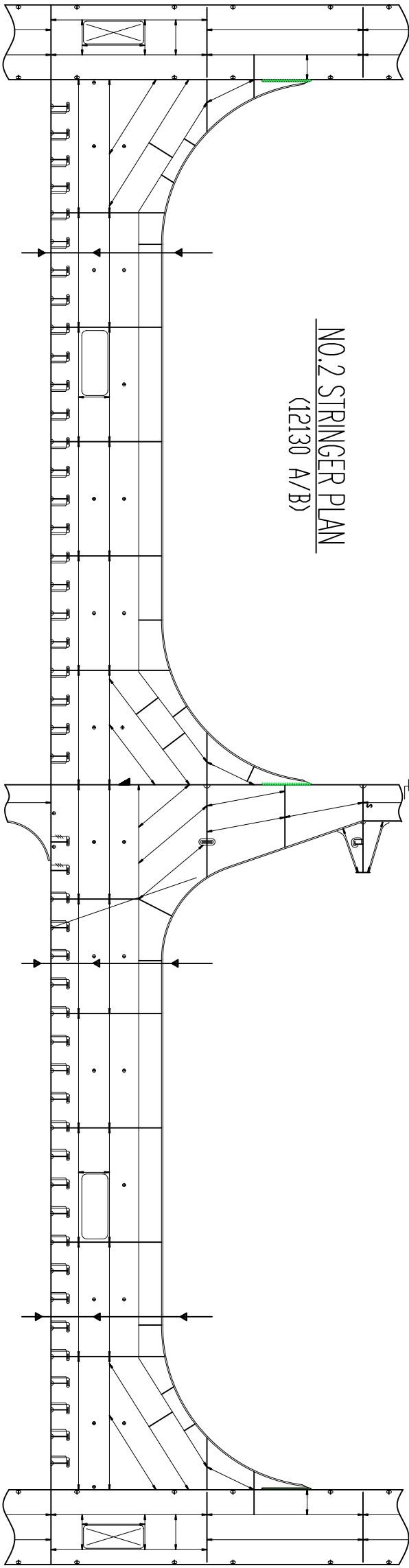
NO.1 STRINGER PLAN  
(18130 A/B)



T-BHD

S.SHELL

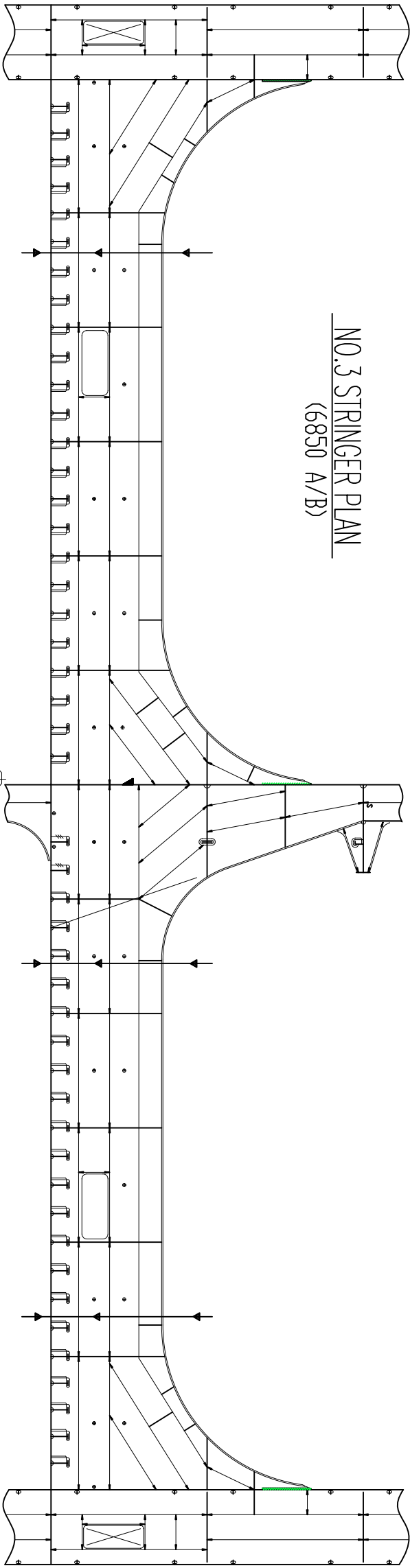
NO.2 STRINGER PLAN  
(12130 A/B)



T-BHD

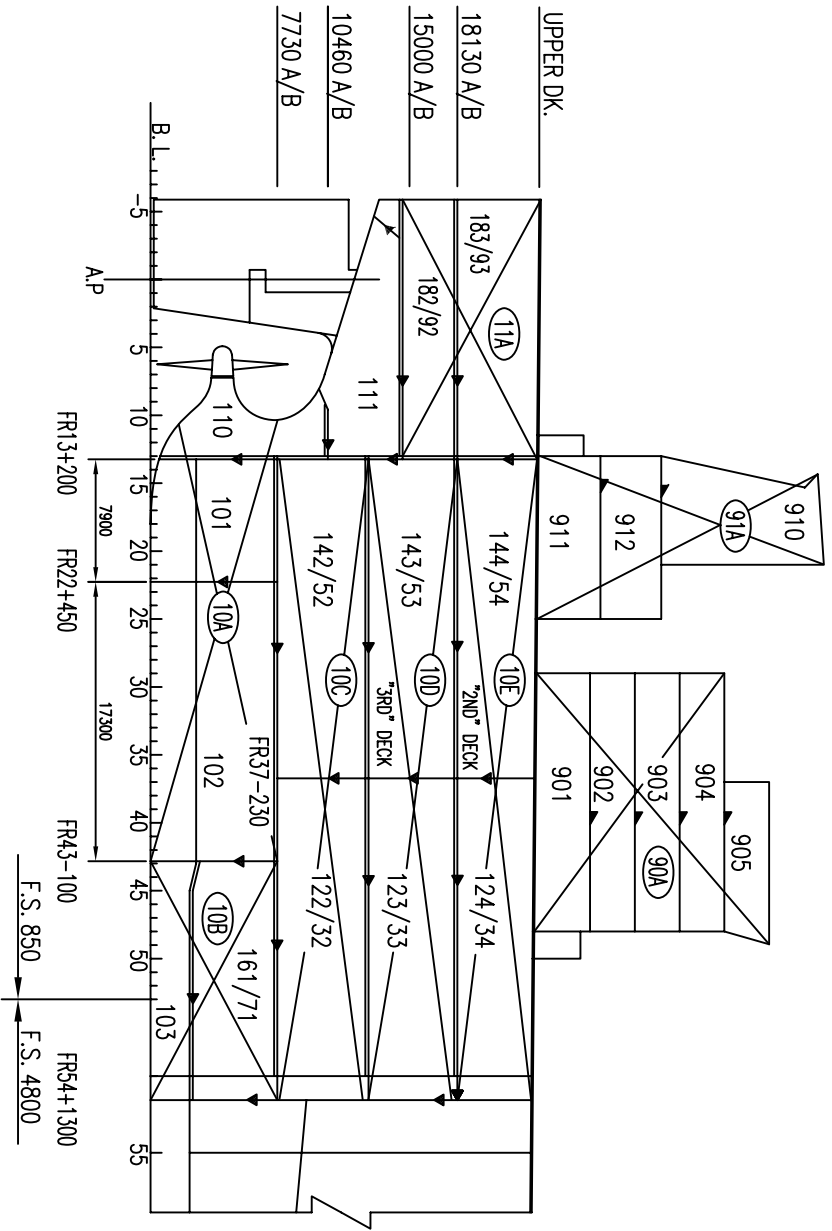
S.SHELL

NO.3 STRINGER PLAN  
(6850 A/B)



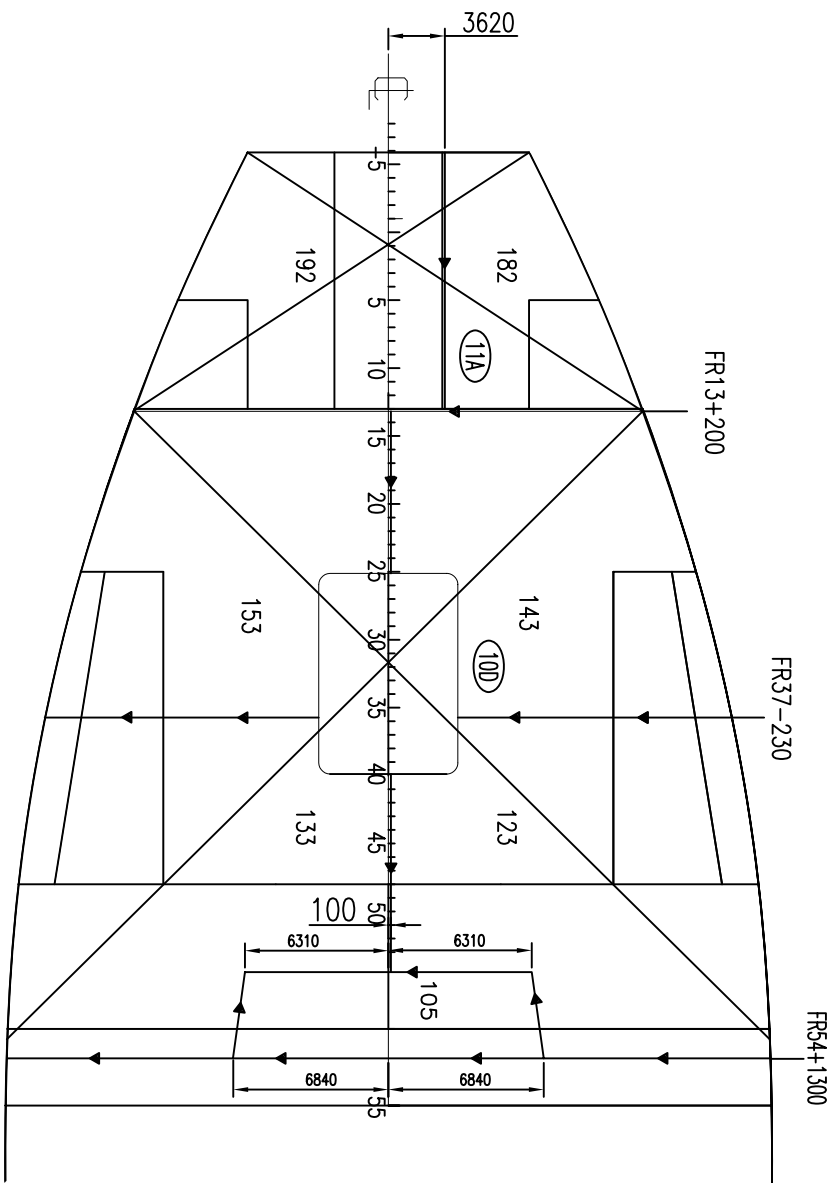
T-BHD

侧 投 影 图  
PROFILE PLAN

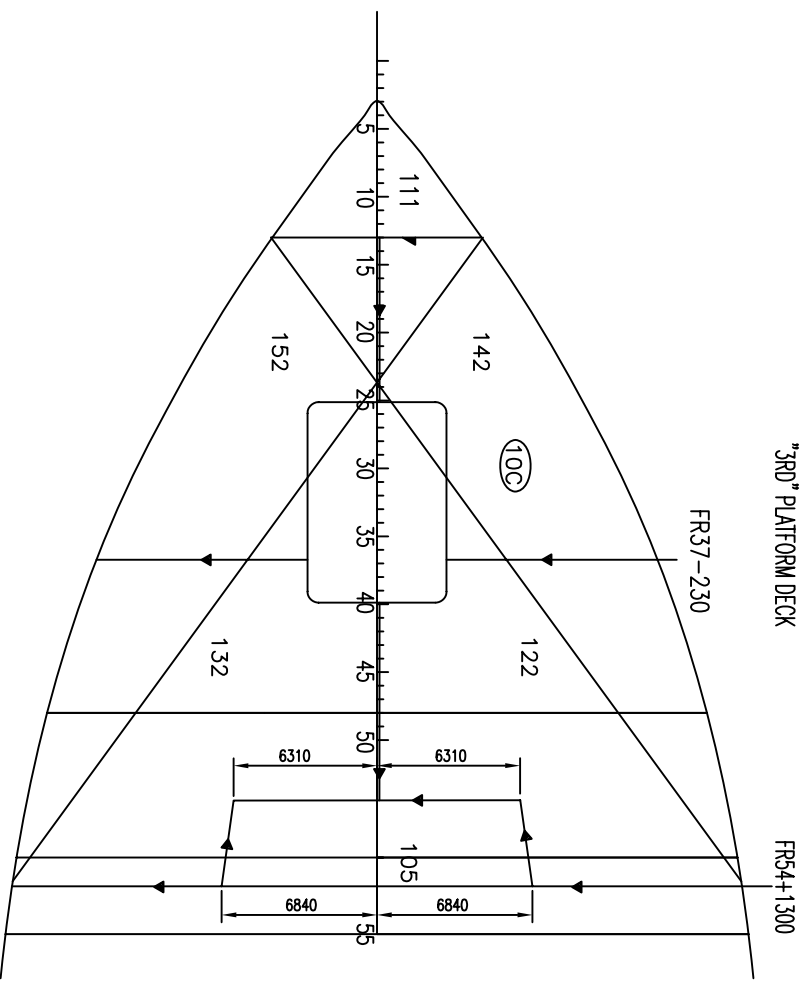


二 甲 板

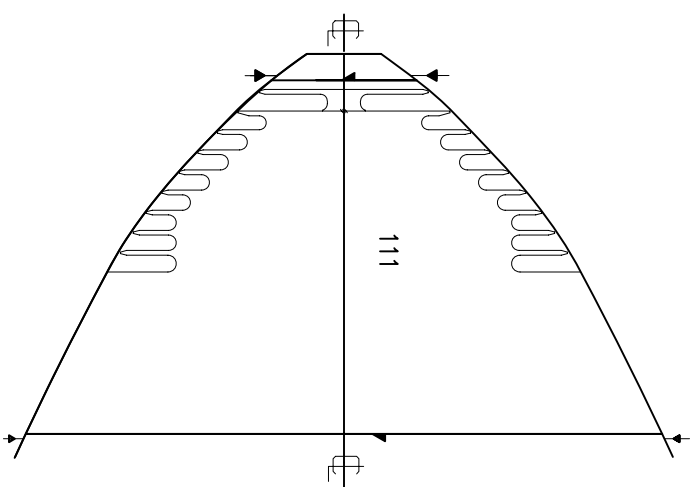
"2ND" PLATFORM DECK



三 甲 板  
"3RD" PLATFORM DECK

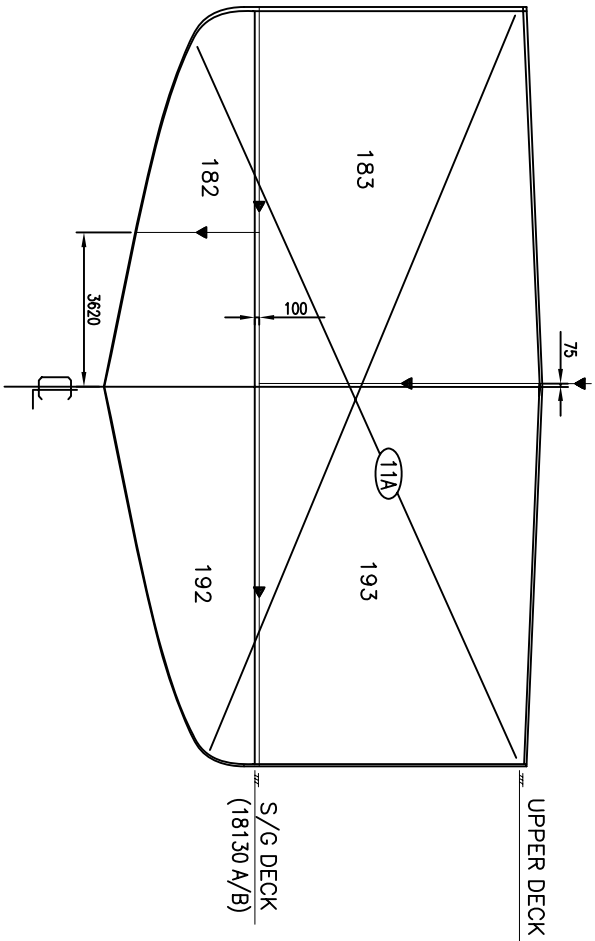


PERFORATED FLAT PLAN  
(15000 A/B)

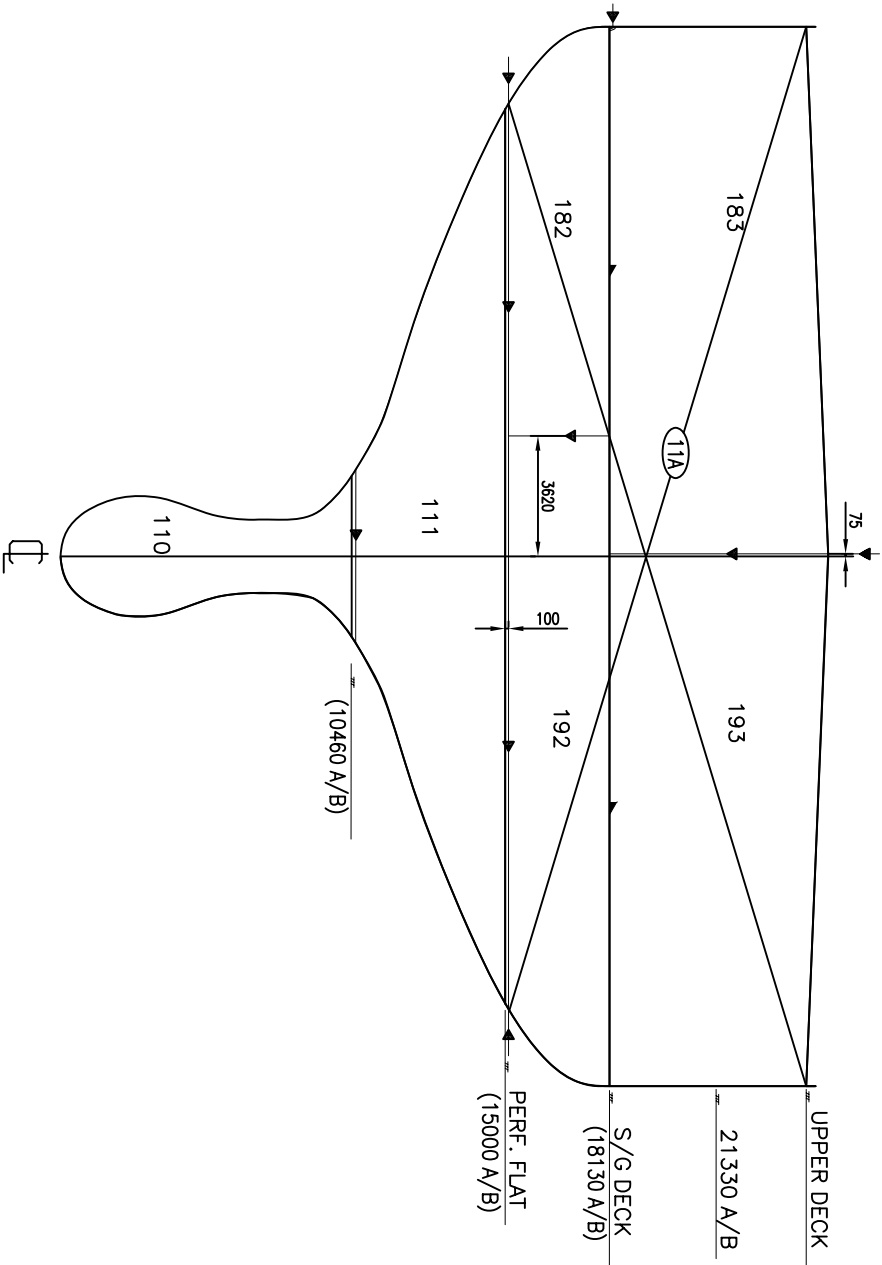


DWG. No.	6H201001HB
SHEET	7 /
SCALE	

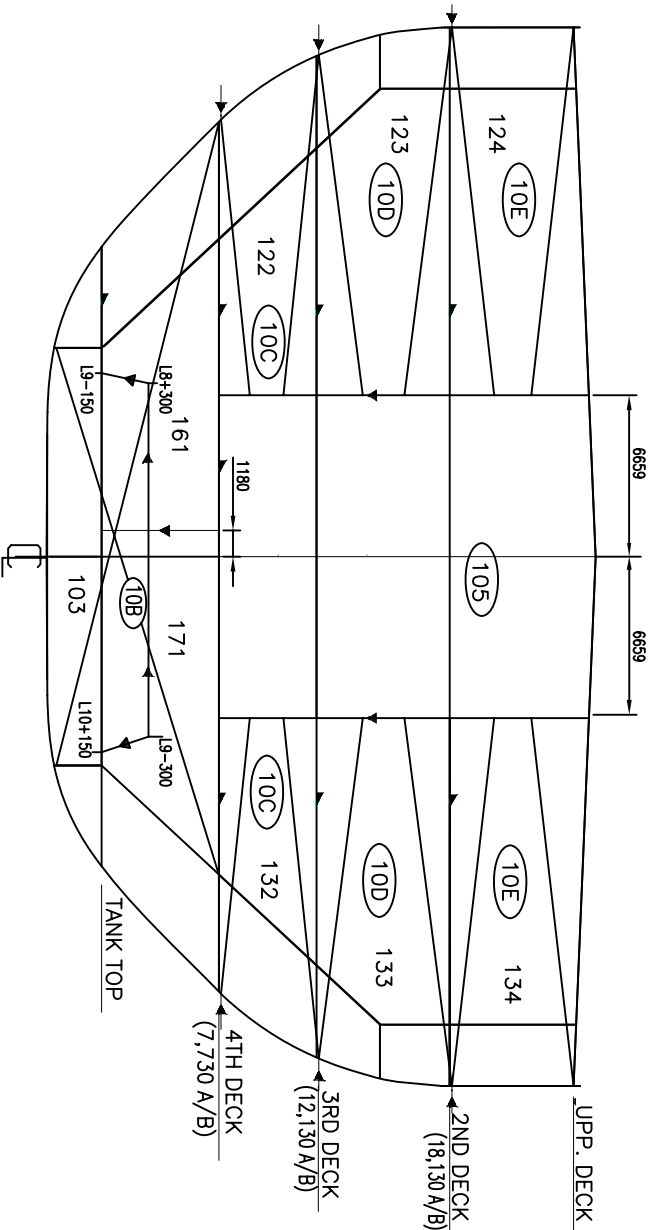
TRANSOM SECTION



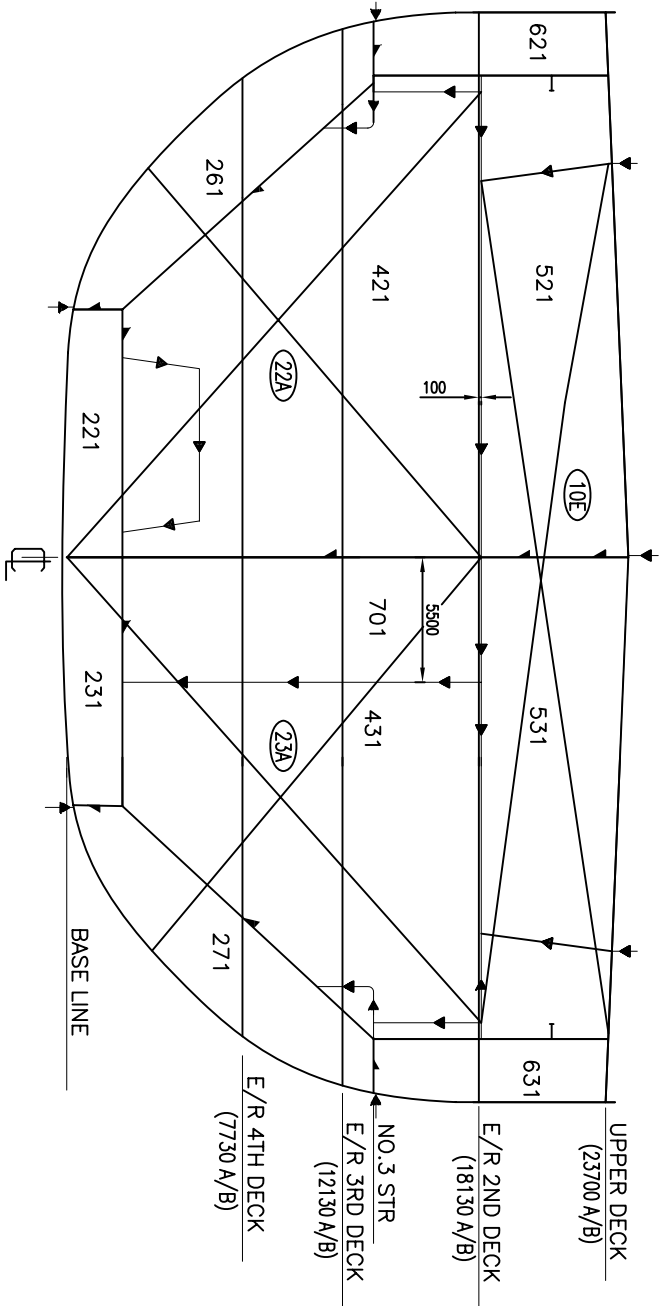
FR. 13 SEC



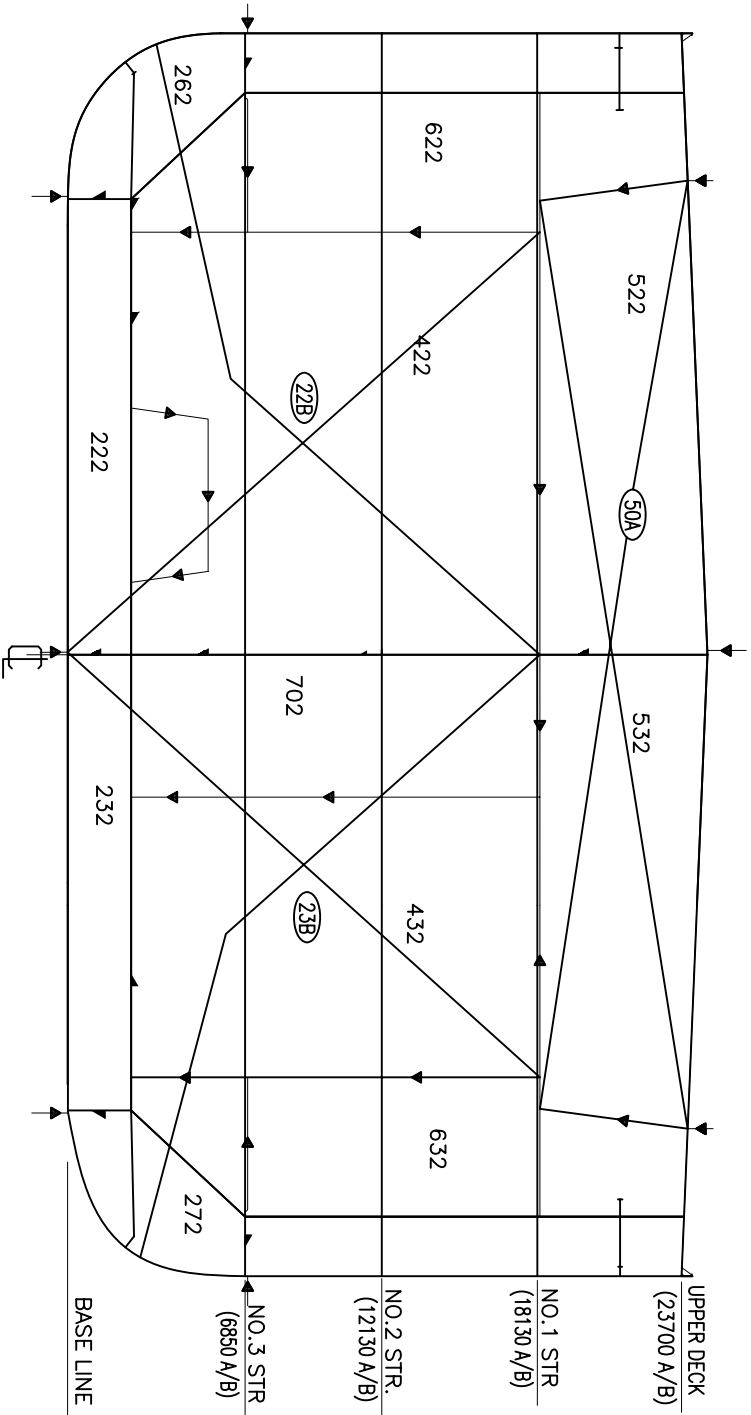
FR. 54 SEC.



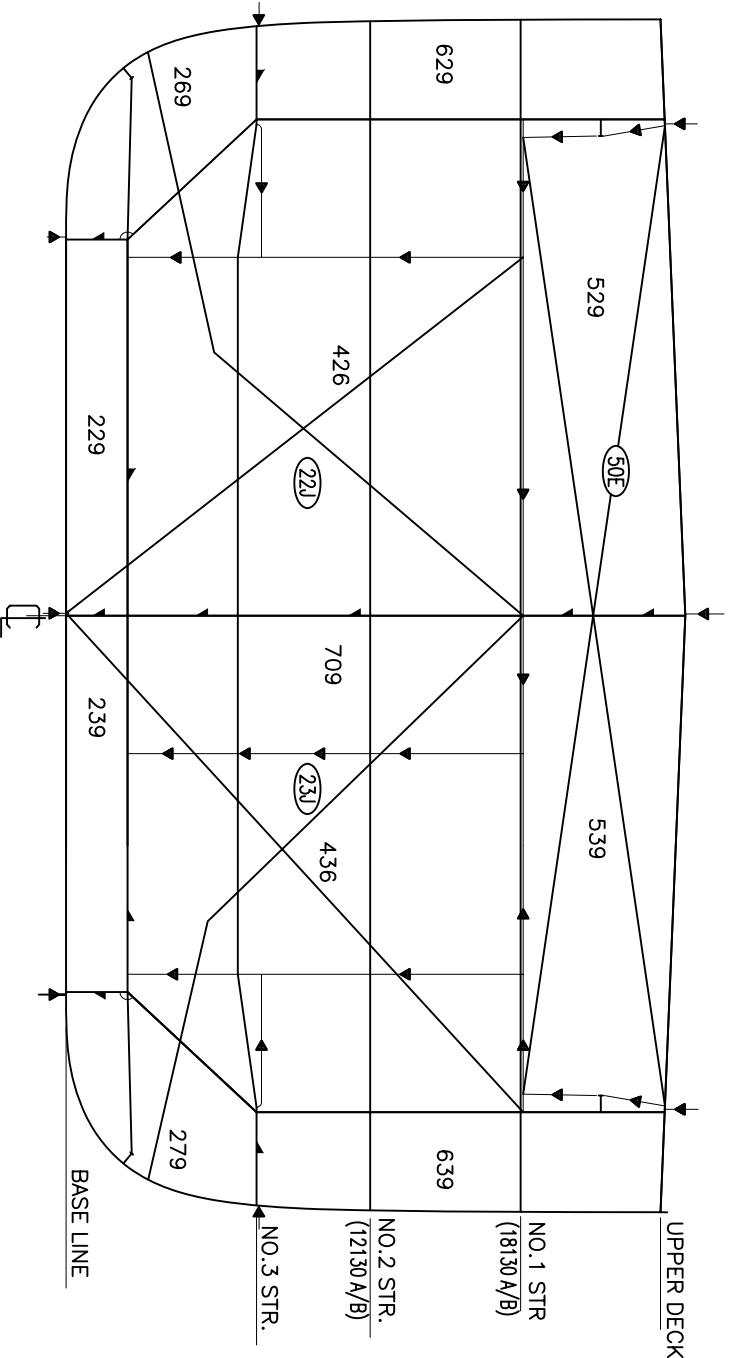
FR. 55 SEC.



FR. 61 SEC.



FR. 89 SEC.



FR. 93 SEC.

