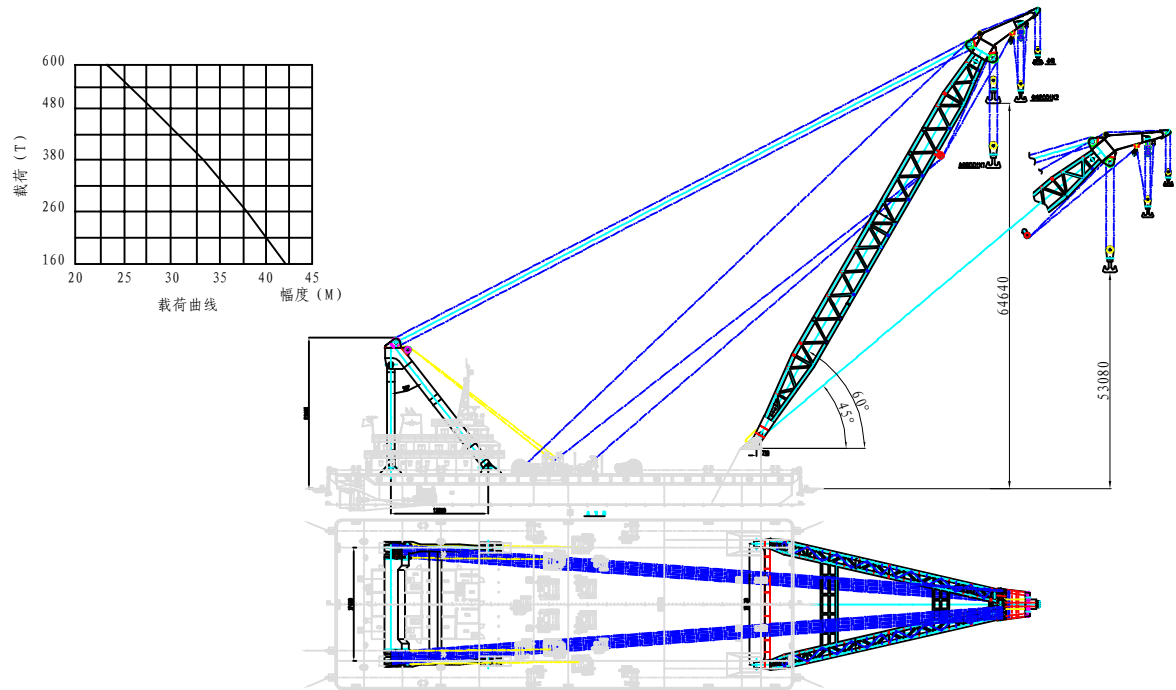


稳强6（600t自航起重船）要素表



一. 船体主要尺度

总长L _总	71.30 m
垂线间长L _中	68.70 m
型宽B	26.00 m
型深D	4.80 m
肋距	0.60 m
设计吃水d	2.50 m
总吨位（GT）	2747
净吨位（NT）	824

二. 主要参数

名 称	单位	主钩		副钩		案具钩	
额定负载	T	600		2x200			
变幅范围	变幅角度	DEG	60° 45°	60° 45°			
	幅度	M	30.34 44.50	34.60 50.03			
起升高度	水面以上	M	64.64 53.08	67.82 54.97			
	水面以下	M	0				
起升速度	M/MIN		1.1	1.6			
水面上全高	M	21-78					

三. 吊机用卷扬机主要性能参数

	主卷扬机	变幅卷扬机	副卷扬机	案具钩
驱动方式	液压	液压	液压	电动
台数	2	2	2	4
能力	额定拉力	50T	40T	16T
	速度	8-12M/MIN	10M/MIN	10-14M/MIN
钢丝绳	φ 42x1700	φ 48x2750	φ 32x860	φ 26x200

四. 负荷状态表

项目	状态	单位	1	2	3	4
负 载 时	吊臂仰斜角度	DEG	60°	55°	50°	45°
	载荷	M	600	450	335	244
	船艏到吊物中心距	M	30.34	35.40	40.13	44.50
	起升高度	M	64.64	61.21	57.34	53.08
	吃水					
吃 水	船艏	M	3.11	3.00	2.31	2.01
	船尾	M	3.15	3.01	2.80	3.05
	船艏	M	3.13	3.00	2.61	2.53

五. 甲板机械

	移船锚机	绞缆机	锚	案具钩绞车
数 量	4台	2 台	4只	4台
能 力	16T	16T/10T	—	8T/3T
使用缆索	φ 38MM	φ 28MM	—	φ 26MM
容绳量	400M	300M	—	400
重 量	—	—	4.98T	2.6T