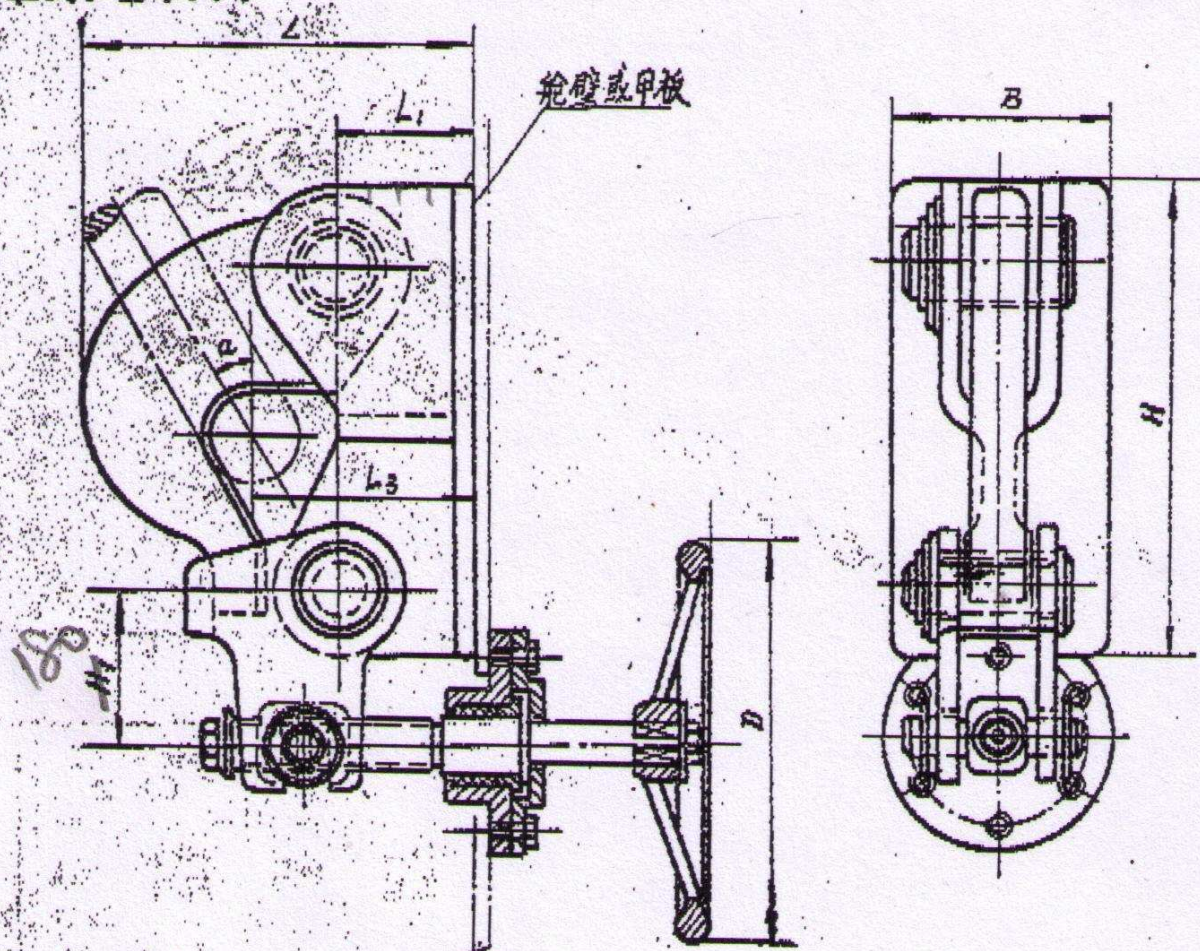


本产品用于锚链末端的固定脱卸，安装于锚链舱。具有操作安全可靠和远距离操纵，保证舱壁密性的特点，普遍用于各类船舶。标准由大连造船厂主编，有全套施工图。

1 型式和基本尺寸



mm

锚链直径	B	D	L	L ₁	L ₂	H	H ₁	重量 kg
25~34	120	200	228	90	140	260	80	20
37~43	140	250	248	90	145	300	96	36
48~53	180	320	327	125	197	380	120	78
57~67	220	400	390	140	225	480	140	104
72~82	235	400	425	150	250	510	148	144
87~102	250	400	457	160	272	560	150	183
107~122	270	400	485	175	285	630	170	

2 标记示例

锚链直径为 37~43mm 的螺旋弃锚器：

弃锚器 37~43 CB*289—81

3 技术条件

- 1) 主要材料：滑钩为优质钢 25，底座为 ZG25 II。
- 2) 锚链与滑钩的夹角不小于 30° 为宜。
- 3) 弃锚器安装后，应检查其转动灵活性和穿过甲板舱壁的水密性。
- 4) 其他技术要求按 CB*289—81。