

# 轮机计算总控模块程序

## 目 录

1	概述 .....	1
2	操作说明 .....	1
2.1	操作说明 .....	1
2.2	输入数据 .....	2
3	数据文件管理 .....	3
3.1	新建数据 .....	3
3.2	打开数据文件.....	3
3.2.1	按路径信息选择数据文件 .....	3
3.2.2	按其它信息选择数据文件 .....	4
3.3	保存数据文件.....	5
4	运行环境 .....	6

# 1 概述

本程序是 CCS 轮机计算的总体控制模块。该模块为轮机计算各模块提供了统一的控制，包括数据的读写、数据格式的转换以及子模块的选择。

## 2 操作说明

### 2.1 操作说明

- 总控界面上有主菜单及相应的快捷图标按钮，如图 2.1 所示；

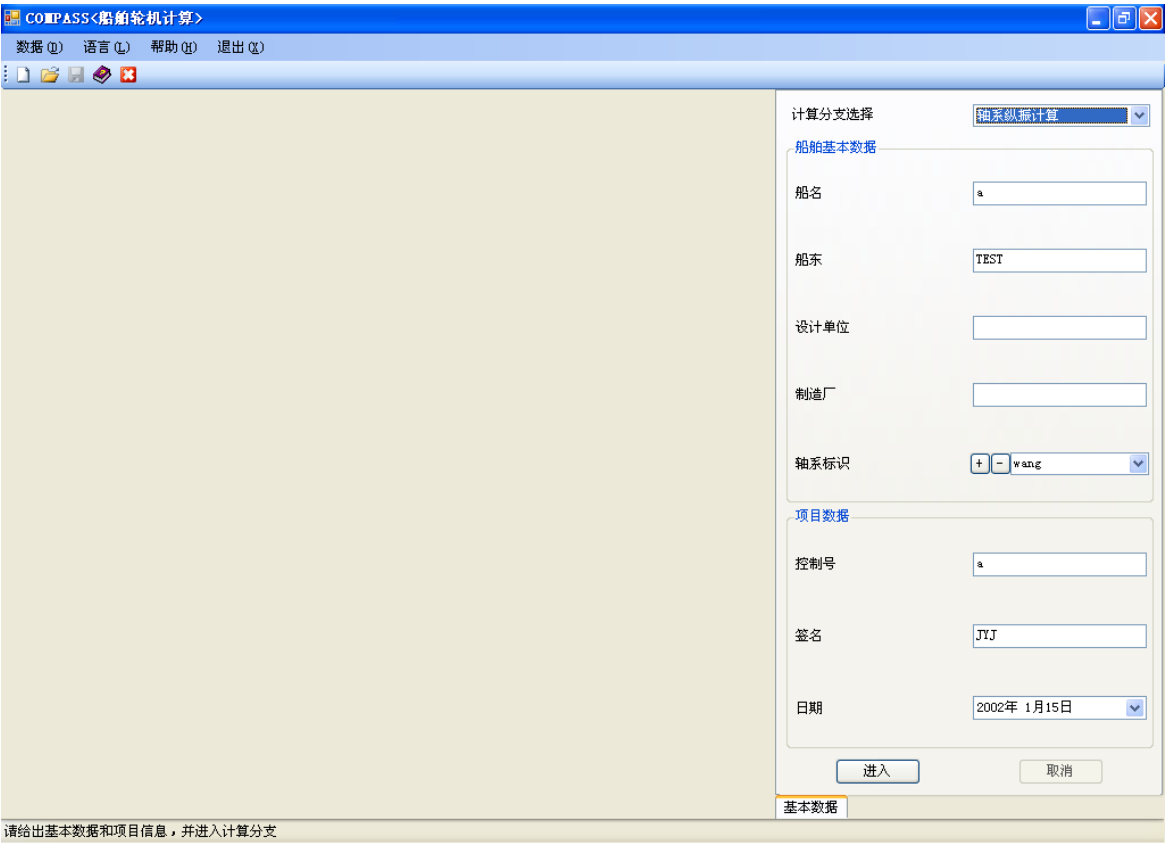


图 2.1 总控界面

- 主菜单分别有【数据】、【语言】、【帮助】、【退出】菜单选项。主要的菜单项有相应的快捷工具按钮。其中
  - 【数据】 包括“新建”、“读出”、“存入”和“另存为”子菜单
  - 【语言】 包括“中文”和“英文”两个菜单项，其中“中文”用于切换当前的界面为

中文界面；“英文”则切换当前界面为英文界面

【帮助】 菜单用来弹出用户帮助文件

【退出】 菜单则关闭当前窗口

- 总控界面下的右边区域下方有【进入】和【取消】按钮。

【进入】功能为：当用户选择了某一计算模块后，且船名、控制号和轴系标识都不为空的情况下，程序会进入用户选择的计算模块。

【取消】功能为：将输入信息框的信息返回到修改前且未保存的数据。

- 界面最下部分为信息条，当鼠标移动到输入信息框时用于显示输入信息框的提示信息。在其他情况下用来提示用户应进行的操作。

## 2.2 输入数据

- 在窗口右半部分为数据输入区域，共有“计算分支选择”、“船舶基本信息”、“项目数据”三部分。

(1) 计算分支选择是供用户选择不同的计算分支，如纵振计算、较中计算等。

(2) 船舶基本信息中，用户可以输入船名、船东、设计单位和制造厂基本信息。用户可以单击“轴系标识”中的“+”按钮或按“INSERT”键来添加一个轴系，也可以单击“-”按钮删除当前的轴系。

(3) 项目数据中，用户可以输入控制号、签名和日期信息。

(4) 船舶、轴系和项目之间的关系如图 2.2

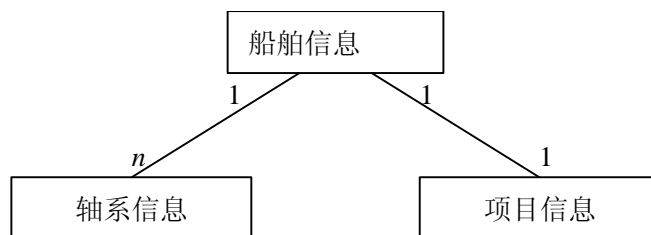


图 2.2 船舶、轴系和项目关系图

- 用户输入数据时，可以按“ENTER”键使光标从一个数据录入控件转入下一个数据录入控件，也可以按“TAB”键实现同样功能。

## 3 数据文件管理

### 3.1 新建数据

- (5) 单击主菜单中的“数据”菜单下的“新建”子菜单用来新建一条船舶的所有数据。
- (6) 如果用户已经对当前数据作了修改，系统会在初始化之前提示用户是否保存当前数据或取消此操作，如图 3.1 所示。

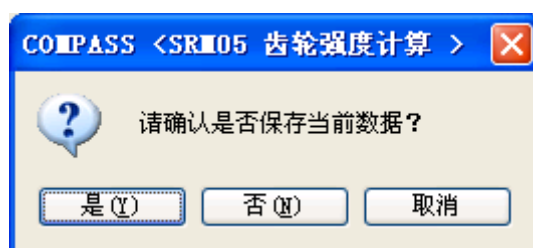


图 3.1 系统提示

### 3.2 打开数据文件

- (7) 本程序中打开数据文件时，支持 “.xml”、“.gsc” 和 “.mdb” 三种格式的文件。对以前版本的数据文件提供了支持。
- (8) 打开对话框如图 3.2.1 和图 3.2.2 所示提供了两种模式。

#### 3.2.1 按路径信息选择数据文件

- (9) 程序中默认采取按路径信息选择数据文件。在该对话框中，可以通过改变文件类型来列出相应类型的数据文件。如图 3.2.1 所示。

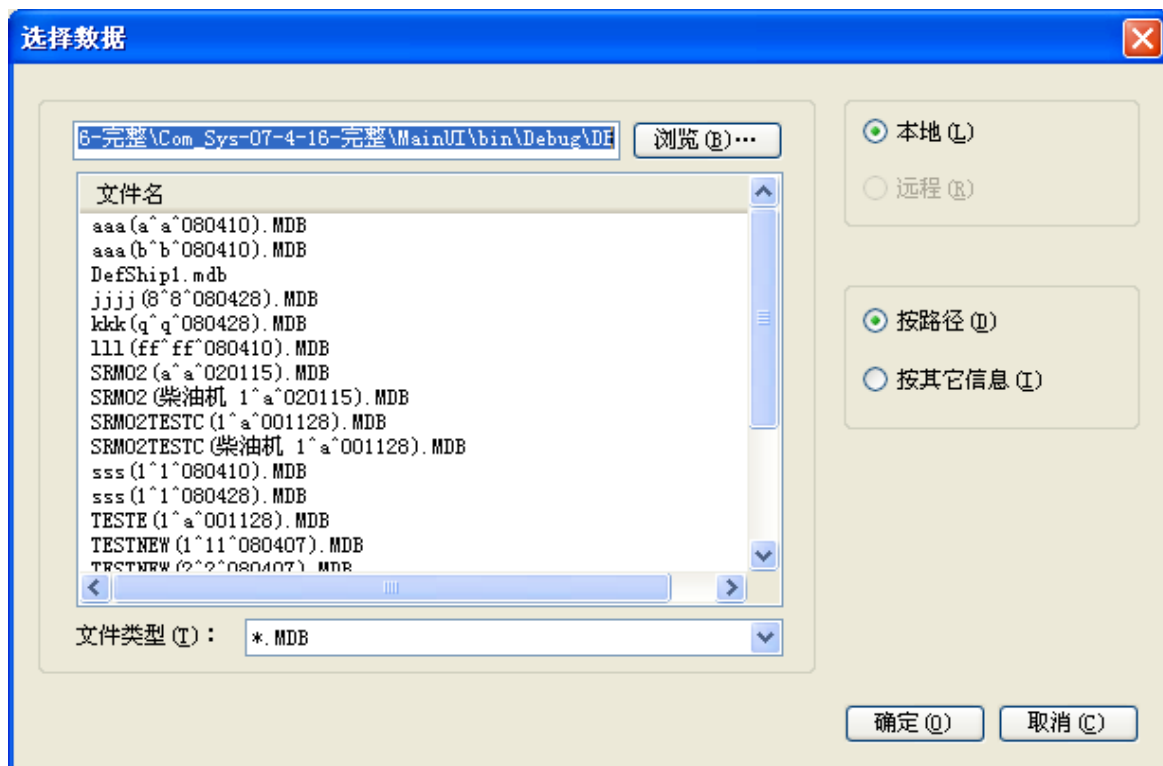


图 3.2.1 按路径信息选择数据文件

### 3.2.2 按其它信息选择数据文件

- (10) 如果文件较多，则可以选择按其它信息选择数据文件，此时，用户还可以选择“船名为先”、“控制号为先”或者“作业日期为先”作为第一搜索项，这样，可以尽快地帮助您找到您需要的数据文件。如图 5.2.2 所示。

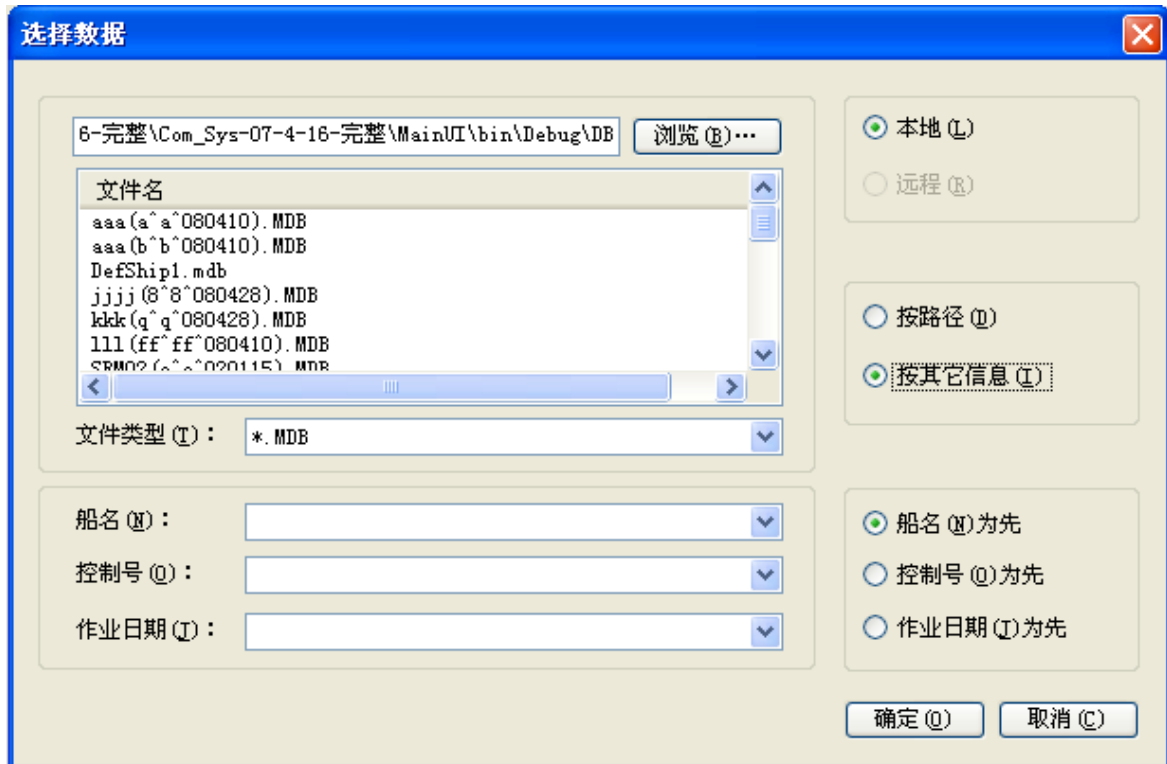


图 3.2.2 按数据文件中的数据信息选择数据文件

### 3.3 保存数据文件

- (11) 单击主菜单中的【数据】菜单下的【保存】菜单项或者【另存为】菜单项，均可弹出如图 3.3 所示的保存对话框。

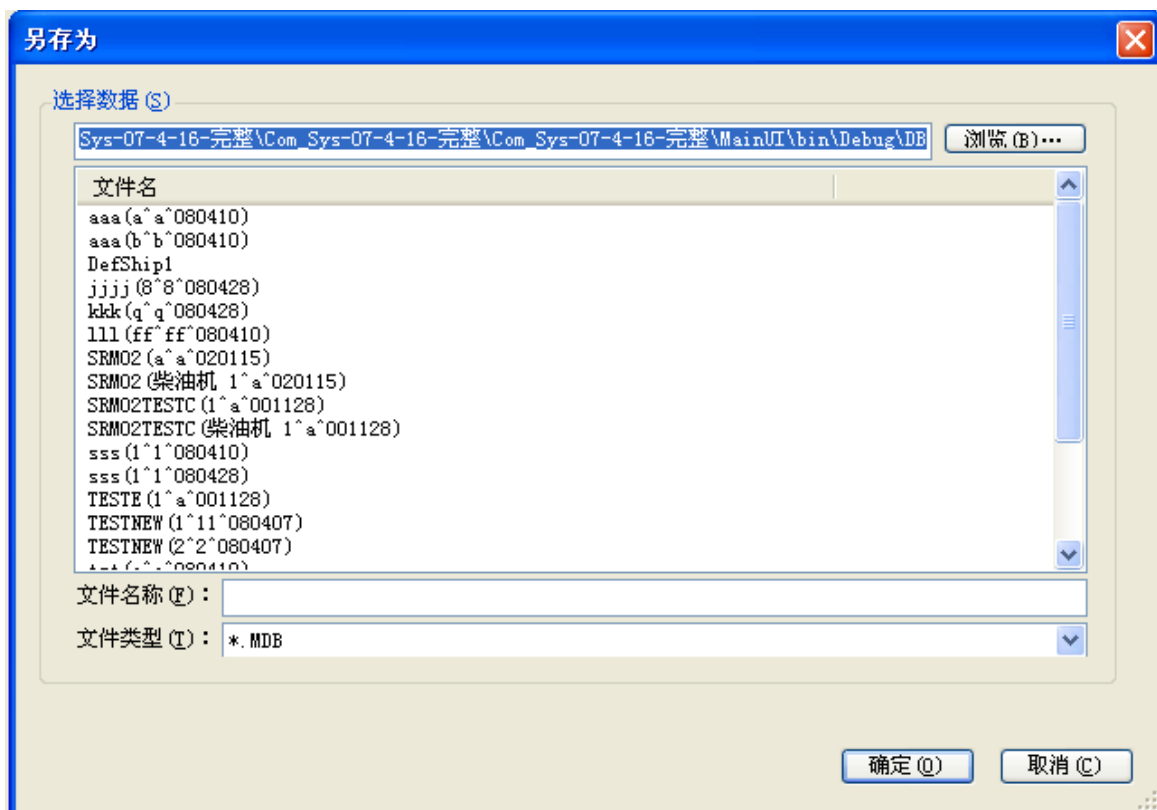


图 3.3 数据保存对话框

- (12) 在该对话框中，用户单击选择列表中的文件时，文件名称一栏会自动显示所选文件的名称。
- (13) 保存文件时，系统会自动为该文件添加“(船名^控制号^作业日期)”部分，供用户可以直观的选择数据文件。

## 4 运行环境

- (14) 程序可以运行在 Windows 9x、Windows NT、Windows 2000 以及 Windows XP、Vista 等版本。
- (15) 桌面区域为 800X600 像素以上。
- (16) 在英文 Windows 环境下，使用中文界面时，要求有中文平台。
- (17) 打印机无特别限制。如果需要保存打印结果，则需要安装 PDF 打印机。