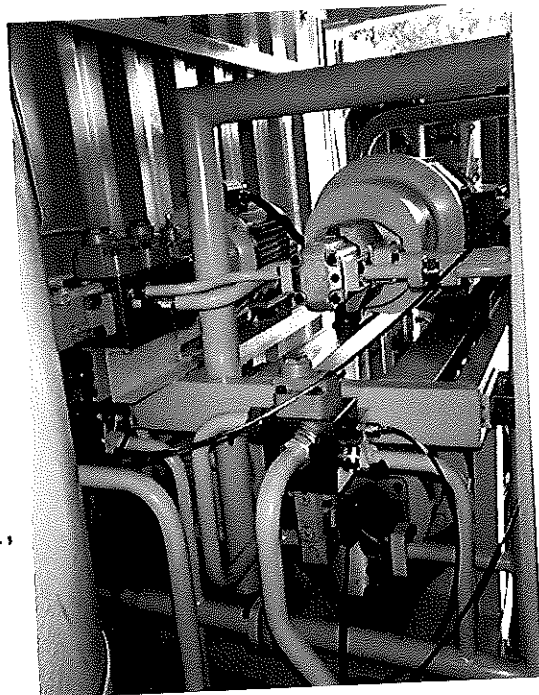
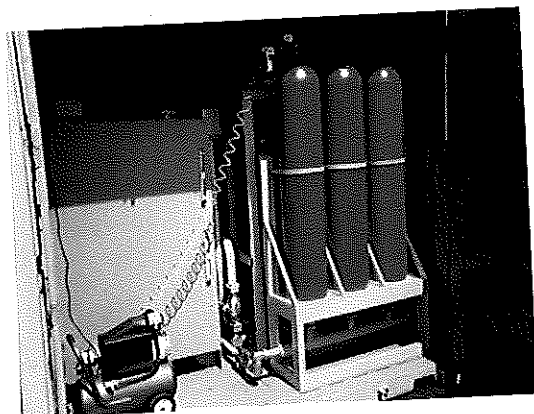
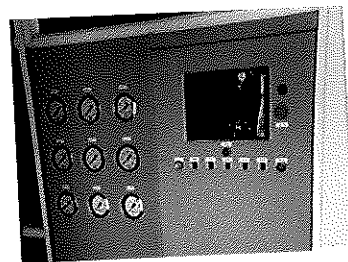
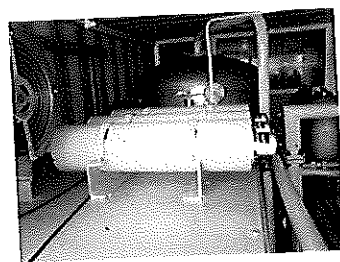


集装箱式液压冲洗站



- ◆ 6X15KW 的电机带动 6 台 98L/min 的泵组，达到 600 L/min 的稳态流量。
- ◆ 最高脉动流量为：2000 L/min。
- ◆ 3000 L 不锈钢油箱 + 1500 L 冲洗油油箱。
- ◆ 2 只 10um 的回油过滤器和 2 台 5um 的精细过滤器以保证油液的清洁。
- ◆ 1 套 15KW、输出压力 210 bar 的高压泵组，以输出 100 L/min 脉冲冲洗流量。
- ◆ 6 台 63L 储能器以保证足够的脉冲压力输出。
- ◆ 1 套循环冷却过滤泵组，确保油箱内油液的清洁。
- ◆ 1 套最高工作压力为 700 bar 的超高压泵组用于清洗完成后，管路的耐压试验。
- ◆ 激光颗粒计数器用于检查油液清洁度。
- ◆ 全过程采用触摸屏和 PLC 控制，便于操作。



本设备可提供租赁服务