

中华人民共和国第六机械工业部

部 标 准

锚 鏈 艙 眼 环

CB 807—75

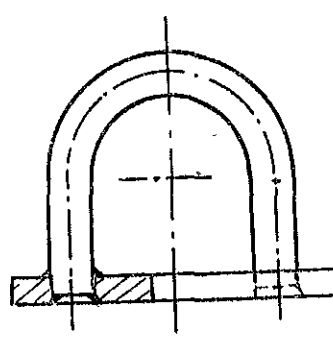
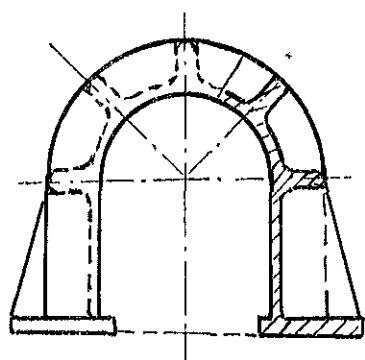
代 替

21

1. 锚链舱眼环的类型按表 1。

mm

表 1

类 型	锚 鏈 直 径	简 图
A	13~15	
	17~19	
	22~25	
	28~31	
	34~37	
	40~43	
B	46~49	
	53~57	
	62~67	
	72~77	
	82~87	
	92~100	

2. A型焊接锚链舱眼环的型式和基本尺寸按图 1 及表 2。

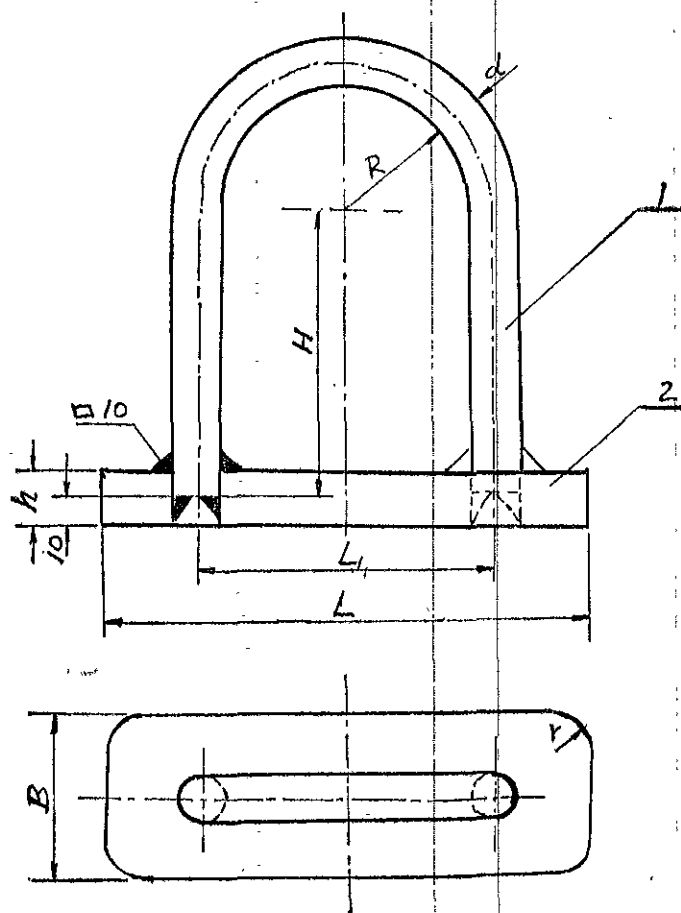


图 1

1——眼环

2——底板

mm

表 2

锚链直径	L	L <sub>1</sub>	B	H	d	R	h	r	重量 kg
13~15	200	120	65	115	20	50	20	15	3.02
17~19	240	145	70	130	25	60	20	15	5.95
22~25	330	200	90	210	40	80	25	15	11.68
28~31	410	250	100	250	50	100	30	15	20.22
34~37	500	305	130	270	65	120	40	15	31.5
40~43	600	355	150	295	75	140	40	15	59.2

3. B型铸钢锚链舱眼环的型式和基本尺寸按图3及表3。

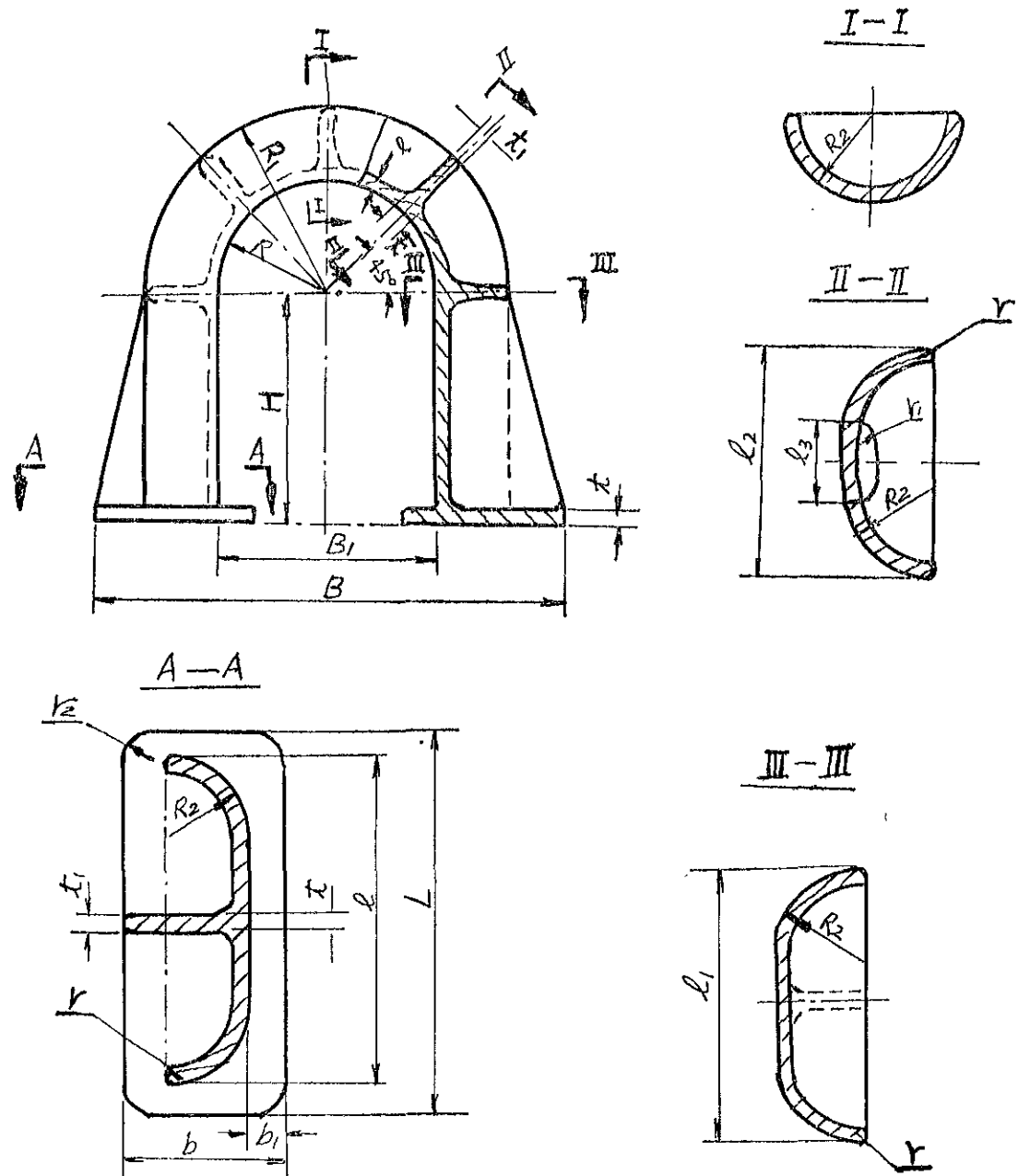


图 2

mm

表 3

锚链直径	L	B	B <sub>1</sub>	b	b <sub>1</sub>	H	l	l <sub>1</sub>	l <sub>2</sub>	l <sub>3</sub>	t	t <sub>1</sub>	R	R <sub>1</sub>	R <sub>2</sub>	r	r <sub>1</sub>	r <sub>2</sub>	重量 kg
46—49	550	700	320	230	50	330	470	370	290	110	15	15	160	265	105	7.5	25	30	134.7
53—57	560	800	380	240	50	360	500	400	315	120	20	15	190	305	115	10	25	30	188
62—67	660	950	450	280	50	405	560	460	370	140	25	20	225	365	140	12.5	30	50	334
72—77	790	1060	510	320	60	440	690	560	435	170	30	20	255	410	155	15	30	50	482
82—87	950	1240	580	370	60	480	850	675	525	190	35	25	290	475	185	17.5	40	50	749
92—100	1060	1420	660	420	60	555	980	785	615	200	40	30	330	550	220	20	40	50	1085

## 标 記 示 例

锚链直径为 22—25 mm 的焊接锚链舱眼环。

锚链舱眼环 A 22~25 CB 807—75

锚链直径为 62~67 mm 的铸钢锚链舱眼环。

锚链舱眼环 B 62~67 CB 807—75

4. 锚链舱眼环应符合本标准的要求, 并按统一规定的图样制造。
5. 锚链舱眼环的材料为 A 3 (GB 700-65) 和 ZG 25 II (GB 979-67)。
6. 锚链舱眼环的表面不应有裂纹、毛刺、粘砂和结疤等缺陷。
7. 锚链舱眼环应由制造厂技术检查部门验收, 并出具合格证书。
8. 验收合格的锚链舱环, 应具有下列标志:
  - (1) 制造厂名称或标记;
  - (2) 型号和标准编号;
  - (3) 生产年月或生产批号;
  - (4) 检查合格印章。