

4. BB 型导缆器的型式与主要尺寸按图 3 及表 4。

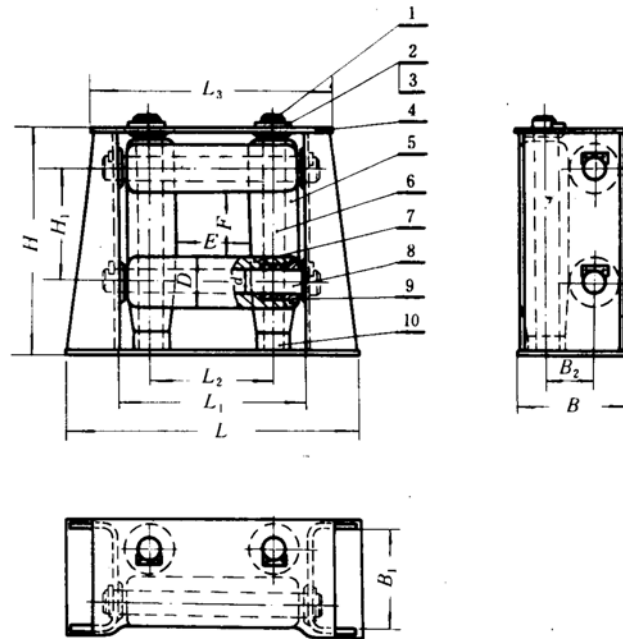


图 3

- 1—压配式油杯；2—制定板；3—螺栓；4—本体；5—垂直滚筒；  
 6—垂直滚轴；7—水平滚筒；8—水平滚轴；  
 9—衬套；10—轴支座

表 4

mm

钢 索 直 径	尼龙绳 直 径	E	F	D	d	L	L <sub>1</sub>	L <sub>2</sub>	L <sub>3</sub>	B	B <sub>1</sub>	B <sub>2</sub>	H	H <sub>1</sub>	重 量 kg
19.5	36	200	150	100	40 <sub>-0.5</sub>	644	416	300	544	238	194	108	508	250	155
22.5	40	200	150	120	50 <sub>-0.5</sub>	728	456	320	608	280	232	128	552	270	239
26.0	45	200	180	130	55 <sub>-0.5</sub>	776	480	330	646	304	250	138	606	310	306
32.0	70	220	180	150	65 <sub>-0.5</sub>	880	540	370	730	346	288	158	670	330	450
34.5	80	240	200	160	70 <sub>-0.5</sub>	940	580	400	780	370	308	168	710	360	576
37.5	85	240	200	180	80 <sub>-0.5</sub>	1030	620	420	850	417	345	190	770	380	756
43.0	95	260	210	200	90 <sub>-0.5</sub>	1136	686	460	936	459	385	210	820	410	987
52.0	100	260	220	230	100 <sub>-0.5</sub>	1256	746	490	1026	521	445	240	910	450	1370
60.5	—	300	240	260	120 <sub>-0.5</sub>	1430	850	560	1170	590	500	270	1000	500	2008
68.0	—	320	250	320	150 <sub>-0.5</sub>	1690	990	640	1370	714	620	330	1130	570	3352